

# YALBOGHA CENTER



بإشراف :

مشروع إعادة تأهيل مجمع بلبغا

تقديم: محمد الزكي

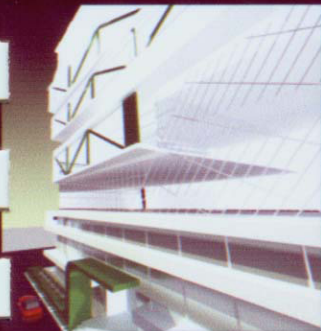
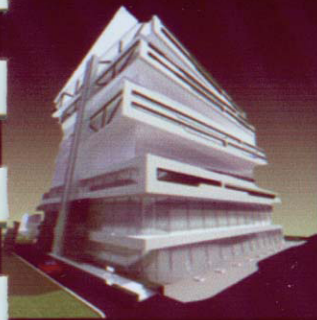
## فكرة المشروع

التعامل مع الواقع ضمن مشاريع التخرج من حيث  
التقيد بكافة شروط المبنى المفروضة في الواقع...

و توجيه الانضمام بانجاح مبنى يعود عمده الانشائي  
الى اكثر من 25 عاما رغم اهميته ... من حيث  
المساحة و الحجم و الموقع ...

اما من حيث الفكرة المعمارية ... فهي تقسيم  
المبنى الى شرائح بما يلائم الوظيفة لاطاءه  
الانسيابية و تعفيفه ضخامة المبنى و تكثفه ...

و الاستفادة من المناسبات الموجودة في الوظيفة...



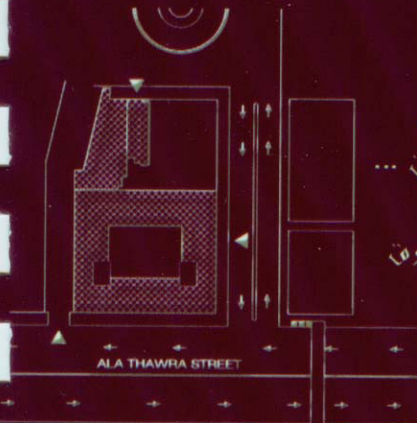
## موقع المشروع



يقع المشروع في مركز المدينة جنوب غرب ساحة  
المرجة ....

بشكل مباشر على شارع الثورة و ملاصق لعديده  
تضم حماما قديما في وضع الترميم حاليا ...

يمكن مشاهدة دمشق القديمة بشكل واضح من  
أعلى المبنى و حاة الجامع الأموي و قلعة دمشق ...  
مما يعطي المطعم التيراسي أعلى المبنى ذو  
خصوصية و ميذاته بالإضافة الي اطلالته على سوق  
الخبز القديم ....





## البرنامج الوظيفي

يتألف المشروع بشكل عام من مول تجاري في الطوابق الثلاثة الأولى... و فندق في بقية الطوابق... بالإضافة الى مرابح على امتداد قبة طابقين....

يصو دخول للمول أول من طابقين الباحة الخريبية يضم ركن استعلامات و أركان جلوس و عناصر انتقال شاقولية ...

كافتريا ذات مدخل خارجي اضافي بمساحة 250م<sup>2</sup> مصعد بانورامي عدد 2 للمطعم التيراسي على سطح المبنى ...

مخازن تجارية بمساحات متعددة /150--15/ م<sup>2</sup> خدمات عامة للعموم ...

## البرنامج الوظيفي

مدخل ثاني للمول من حصة ساعة المرحة مخصص بـ  
ثاني يحتوي عناصر الانتقال الشاقولية .

مطعم تيراسي بمساحة 450م<sup>2</sup>

سوبر ماركت بمساحة 900م<sup>2</sup>

هو دخول للفندق من الحصة الشاقولية يضم ركن

استقبال و استعلامات و اركان جلوس بمساحة

750م<sup>2</sup>

يضم عناصر انتقال شاقولية و مصعد بانورامي عدد

2 و خدمات الفندق الأساسية

و مكتبة للجز و السفر

يتطور في الطابق الثاني و الثالث كافتريا عامة  
بمساحة 250 / 300 م

فراغات عامة تضم قاعات داخلية ....

مجموعة محلات تجارية بمساحات مختلفة

125-25/م

بالإضافة الى الخدمات العامة الأساسية الأخرى ...

أما الطابق الرابع : فيحتوي على البصو الأساسي

للبنك و قاعات و قاعات و قاعات لرجال الأعمال ..

قاعة متعددة الاستعمالات 200/400 م يمكن

اتصالها ....

جناح للسونا و الجاكوزي و الخدمات الأخرى لتلك

الفندق



## البرنامج الوظيفي

أما طوابق الفندق فتضم في الخامس و السادس  
25/25 غرفة بمساحات 20 / 25 م  
6 أجنحة بثلاث نماذج 65 - 55 م  
غرفه بياضات و خدمات ...  
الطابق السابع و الثامن ... 32 غرفة بنفس  
المساحات بالإضافة الي نفس عدد الأجنحة ... و  
غرفه الخدمة ...  
الطابق 9/10/11 يحتوي على 37 غرفة و الأجنحة  
نفسها مع اضافة كافتريا في الطابق التاسع و  
غرفتي اجتماعات في كل من العاشر و الحادي  
عشر ...  
المطعم التبراسي على الأسطوح بمساحة 1200 م

## البرنامج الوظيفي

القبة الأول... و يضم 120 سيارة و مطبخ كبير تحت  
2 و قسم تقني و قسم فني .. مطعم العمال و مشالغ  
خاصة للعمال ... مع مجموعة من المستودعات  
بمساحات متنوعة .. و كافتيريا مع اتال مباشر بالمر  
الكوبي ....

القبة الثاني ... يضم 90 سيارة خاصة بالفنادق و قسم  
الغسيل و الكوبي ... و مطبخ لخدمة التزلج ... و  
مستودعات ...