

جامعة دمشق
كلية الهندسة المعمارية

البرج السكني والمجمع التجاري

دراسة أعدت لنيل شهادة البكالوريوس في الهندسة المعمارية

تقديم الطالبة :
دانة توفيق دياب

بإشراف :
الدكتور المهندس :
بيير نانو
جمال الأحمر

دمشق 2008

اسم المشروع : البرج السكني والمجمع التجاري

نظرا لتطور الهندسة المعمارية في الجمهورية العربية السورية وزيادة عدد المشاريع وفتح باب الاستثمار لعدة شركات من اجل إقامة مشاريع سياحية وسكنية وترفيهية وعلمية وتجارية ونظرا للزيادة السكانية الكبيرة التي لاحظناها في الفترة الأخيرة فكان لا بد من إقامة أبراج سكنية ومجمعات تجارية كبيرة تستوعب هذه الزيادة وبالفعل بدأنا نلاحظ انتشار كل منها في العاصمة السورية دمشق.

موقع المشروع :

يقع المشروع في زاوية ملتقى شارعين رئيسيين في مدينة دمشق :

الشارع الأول : شارع عبد الملك ابن مروان (شارع المطار)
الشارع الثاني : ابن المقفع (شارع برج تالا)
وهي ارض الفرن الآلي

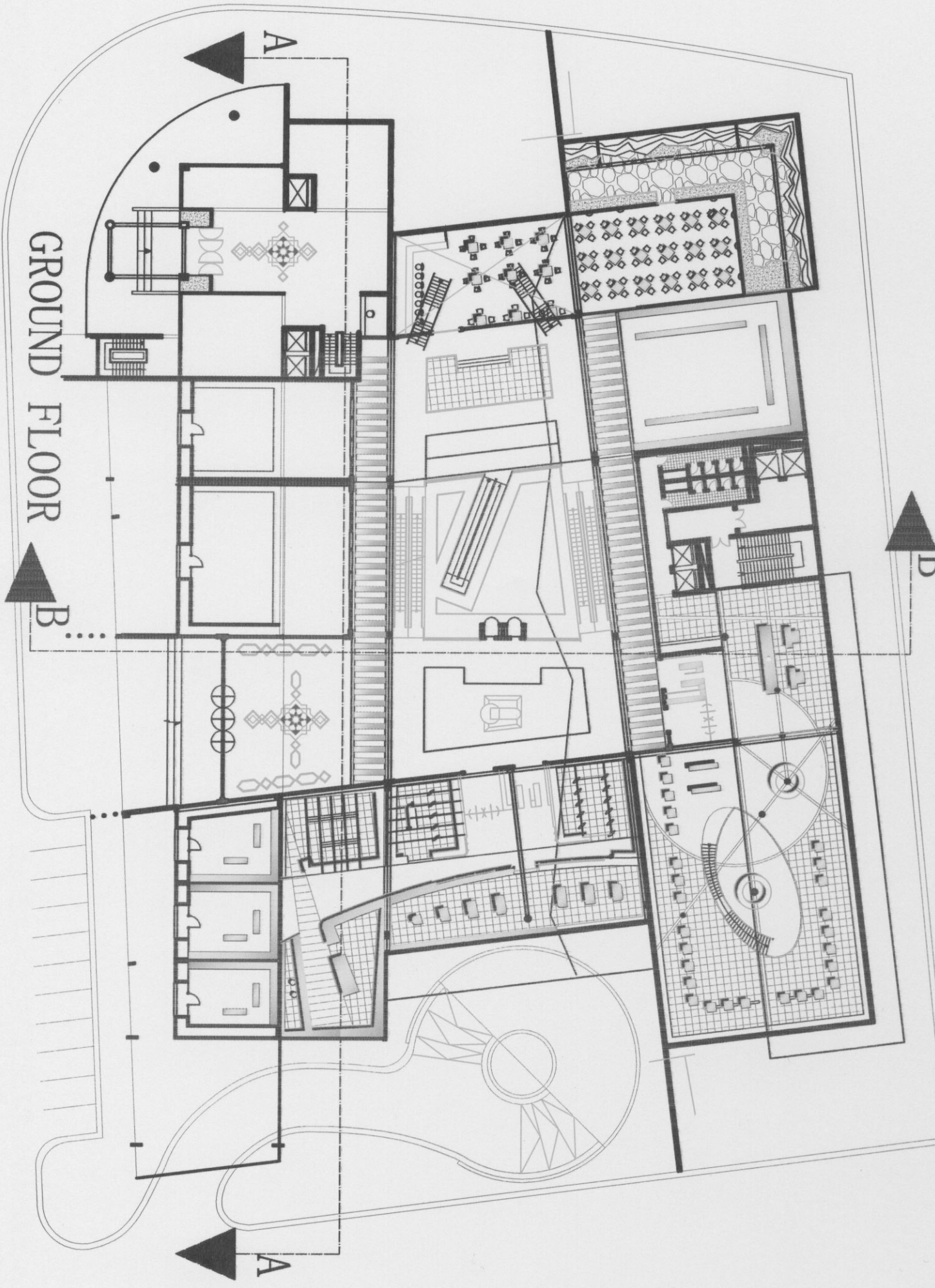
فكرة عن المشروع :

المجمع التجاري مؤلف من ثلاثة طوابق تجارية وثلاثة أقبية الأول قبو تجاري والثاني عبارة عن مرآب وخدمات ملحقة بالتجاري والثاني مرآب ومستودعات خاص بالبرج السكني
البرج السكني مؤلف من 18 طابق وطابق تقني

برنامج المشروع :

صالات عرض تجارية لبيع الأجهزة الالكترونية
سوبر ماركت

صالة عرض لبيع اللوحات الفنية والتمائيل
صالة لعرض وبيع اشهر الماركات العالمية للملابس
عدد من المحلات التجارية منتشرة في أربع طوابق
صالة لعرض وبيع المستلزمات المنزلية
صالة لعرض وبيع المفروشات
كافتيات
مقهى انترنت
صالات بلياردو
مكاتب تجارية متنوعة



GROUND FLOOR

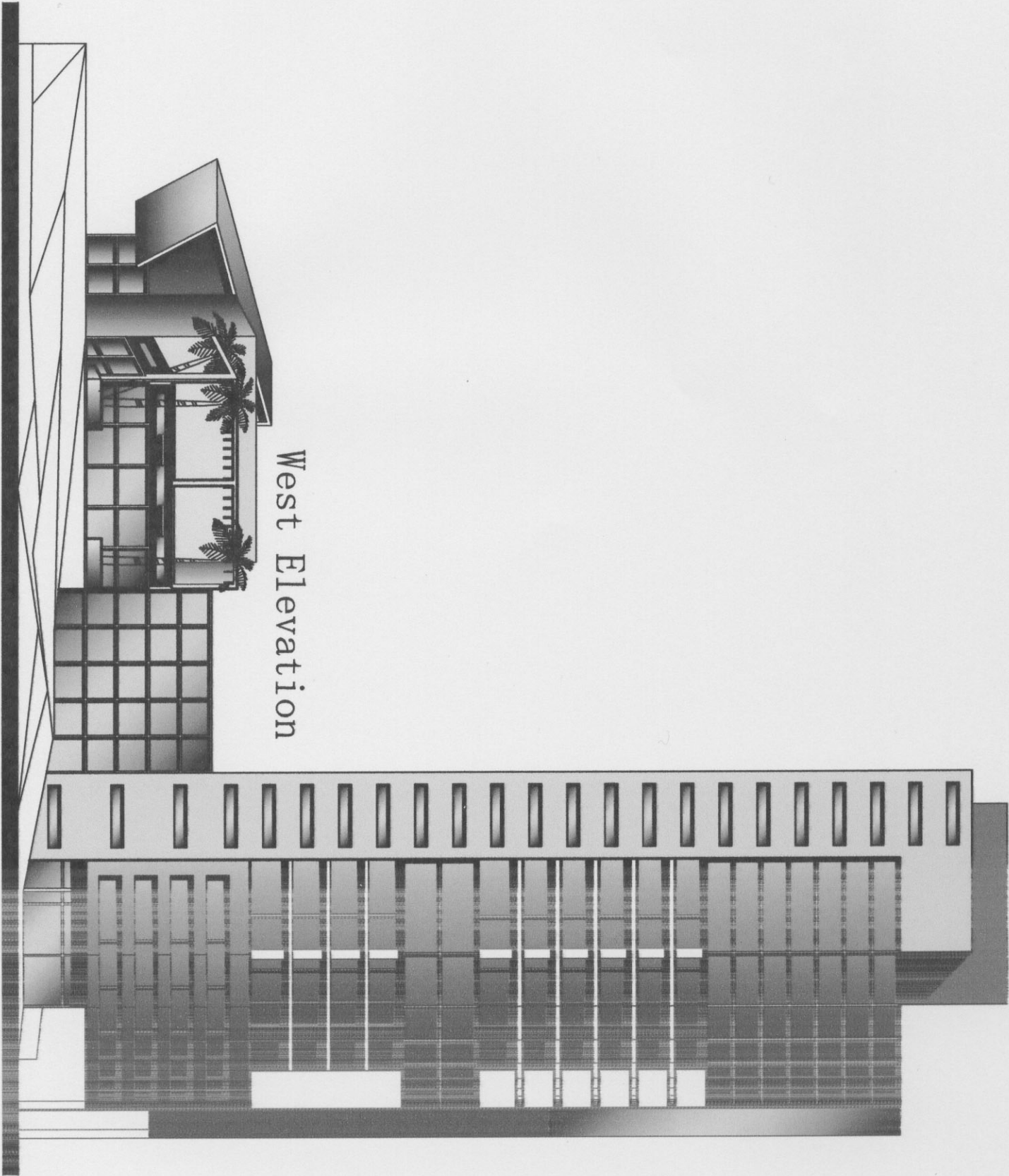
A

B

A

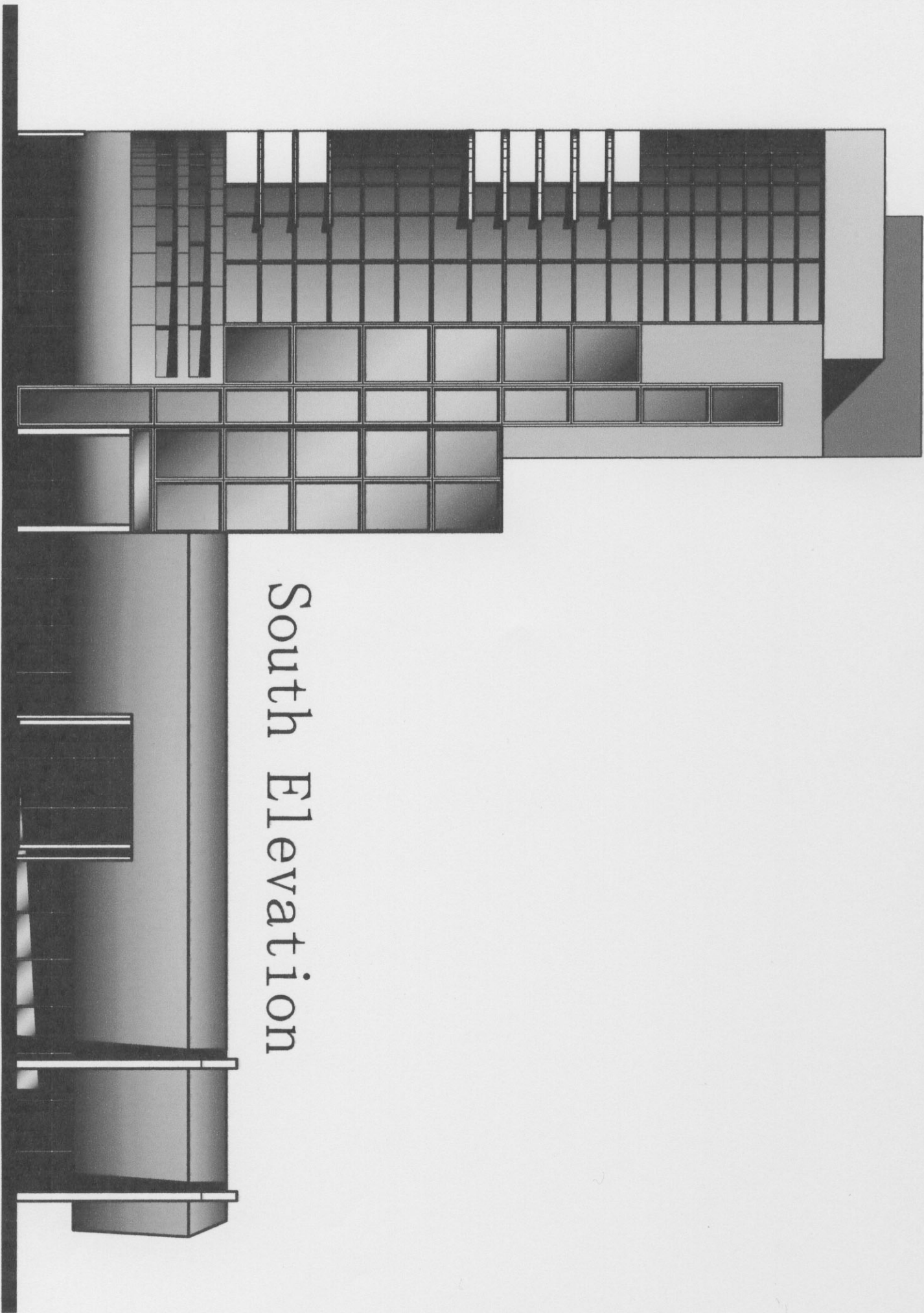
B

West Elevation





East Elevation



South Elevation