

جامعة دمشق  
كلية الهندسة المعمارية

## الجامعة الأمريكية

### إشراف

الدكتور المهندس : عقبة فاكوش  
الدكتور المهندس : موفق دغمان

الدكتور المهندس : محمد طلال عقيلي  
الدكتور المهندس : أديب أومري

إعداد الطالب  
لؤي كامل عمران

١

٤٥

١٥

١٠٤  
٧٤٤  
٢٤٤  
٤

## موقع المشروع :

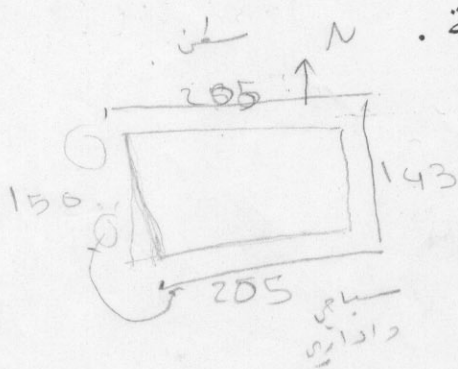
– تقع الأرض المراد بناء المشروع عليها على الجهة الشمالية من المدخل الخلفي لفندق الميريديان ، غربي جامع الحسن شرقي أمريية الطيران ، بأبعاد ١٤٣ م على الضلع الشرقي و ١٥٠ م على الضلع الغربي و ٢٠٥ م على الضلعين الشمالي و الجنوبي .

– وهي ذات منسوب مرتفع حوالي ١٢ م عن مجرى نهر بردى الموازي لأرض معرض دمشق الدولي ، بحيث يكون الميول في الأرض نفسها حوالي ٣ م من الجهة الشمالية .

## – المحيط العمراني :

– تتميز أرض المشروع بتوسطها وظائف و فعاليات مختلفة من جهاتها الأربع ، فهي مطلة على نسيج عمراني و سكني من الجهة الشمالية و على فعاليات سياحية و إدارية من الجهتين الجنوبية و الغربية .

– و هي مطلة على ثلاث شوارع تخدمية من الجهة الشمالية و الغربية و الجنوبية و يفصلها عن الشارع من الجهة الشرقية جامع الحسن و مجموعة من المحلات التجارية .



## برنامج المشروع :

تم الاعتماد على الأساس كون اعتبار هذه الجامعة كنواة لبداية جامعة

متكاملة الاختصاصات التعليمية و تتألف من :

- ١ - كلية الاتصالات و المعلوماتية
- ٢ - كلية العمارة و التخطيط العمراني
- ٣ - مكتبة مركزية
- ٤ - بناء إداري يخدم الكليتين و الفعاليات الأخرى .
- ٥ - قاعة موسيقى للتدريب
- ٦ - صالة رياضية متعددة الاستعمالات يلحق بها مطعم و كافيتيريا .
- ٧ - مواقف السيارات " للطلاب و الأساتذة و الإداريين "
- ٨ - حدائق و ملاعب خارجية مسطحات مائية .

## ١ - كلية الاتصالات و المعلوماتية :

المساحة الأرضية : ١٨٠٠ م<sup>٢</sup>

المساحة الإجمالية : ٧٢٠٠ م<sup>٢</sup>

تتم الدراسة في هذه الكلية بشكل جماعي في السنة الأولى و في السنة الثانية بتوزيع الطلاب إلى قسمين ، اتصالات و معلوماتية ، وتحتوي على :

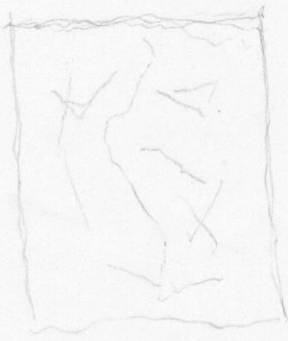
### قسم تعليمي نظري :

أ - قاعات تدريسية ١٨ قاعة و مساحة ٥٠ م<sup>٢</sup>

ب - غرف سيمينار ١٥ غرفة : مساحة ٣٠ م<sup>٢</sup>

ج - مدرج صغير ٣ مدرج / ١٠٠ م<sup>٢</sup> /

د - خدمات صحية .



### القسم العملي : يحتوي على :

أ - مخابر تعليمية ١٢ مخبر " مساحة بين ٦٠ م<sup>٢</sup> ← ١٢٠ م<sup>٢</sup> "

ب - غرف أساتذة ١٨ غرفة : ١ - غرف جماهية ٣٠ م<sup>٢</sup>

٢ - غرف خاصة ٢٠ م<sup>٢</sup>

ج - مكتبة ١٧٠ م<sup>٢</sup>

د - خدمات صحية

- مجموعة الغرف الإدارية للأمر السريعة المباشرة .

- مدرجين للقسمين مساحة المدرج ١٥٠ م<sup>٢</sup>

" عدد الطلاب في السنة الأولى ٦٠ طالب "

## ٢ - كلية العمارة و التخطيط العمراني :

تتألف من ثلاثة أقسام : المساحة الأرضية ١٨٠٠ م٢

المساحة الإجمالية : ٨٢٠٠ م٢

أ - قسم مراسم منفردة و استديوهات

ب - قسم مراسم و قاعات تدريسية و قاعات عملية جماعية .

ج - قسم للأساتذة و الدراسات

أ - قسم المراسم المنفردة و استديوهات :

يحتوي على ٣٦ استديو تتراوح مساحتهم بين ٢١٥ م٢ ← ٢٥ م٢ وخدمات صحية

ب - قسم المراسم الجماعية :

١ - مراسم عدد ٢٠ مرسم بمساحة بين ٢٥ م٢ ← ٨٠ م٢

٢ - مراسم للأشغال اليدوية عدد ٤ مساحة ٨٨ م٢

٣ - مراسم للمجسمات الكبيرة عدد ٩ مساحة ٦٠ م٢

٤ - غرف إشراف للأساتذة .

٥ - مدرجين للدراسات النظرية ١٤٠ م٢

ج - قسم الأساتذة و الدراسات :

١ - ٢٤ غرفة للأساتذة و الدراسات

٢ - ١٢ غرفة للاجتماعات

٣ - مكتبة بمساحة ٣٠٠ م٢

٤ - خدمات صحية .

٣ - المكتبة المركزية :

المساحة الأرضية ٧٥٠ م<sup>٢</sup>

المساحة الإجمالية ٢٢٥٠ م<sup>٢</sup>

أ - قاعات منفردة بمساحة ٤٠٠ م<sup>٢</sup>

ب - قاعات جماعية بمساحة ٢٠٠ م<sup>٢</sup>

ج - خدمات صحية

د - غرف إدارية ١٥٠ م<sup>٢</sup>

هـ - استعلامات مركزية

٤ - البناء الإداري :

المساحة الأرضية ١٥٠٠ م<sup>٢</sup>

المساحة الإجمالية : ٣٦٠٠ م<sup>٢</sup>

أ - المدرج المركزي مساحة ٤٠٠ م<sup>٢</sup>

ب - قاعة استقبالات مساحة ٧٠ م<sup>٢</sup>

ج - كافيتيريا مساحة ١٨٠ م<sup>٢</sup>

د - خمس أقسام إدارية ذات قاعات مفتوحة بين الموظفين

١ - قسم مالي

٢ - قسم شؤون الطلاب و التسجيل

٣ - قسم العاملين

٤ - قسم علاقات خارجية

٥ - قسم إداري لكلية الاتصالات

٦ - قسم إداري لكلية العمارة

هـ - رئيس الجامعة : ← غرفة ٢م ٥٠  
← استراحة ٢م ٢٥  
← اجتماعات ٢م ٥٠

و - الوكيلين : ← غرفة ٢م ٣٠  
← غرفة اجتماعات + أرشيف ٢م ٧٠

ز - مواقف سيارات للقبو سعته حوالي ٣٥ سيارة

٥ - قاعة للموسيقى " تدرّيبية " : المساحة الأرضية ٢م ٣٢٠

المساحة الإجمالية ٢م ٩٦٠

- غرفة تدرّيبية ٩ غرف .

- قاعتين للكورال .

٦ - صالة رياضية " متعددة الاستعمالات " المساحة ٢م ٢٠٠٠

أ - صالة رياضية مساحة لعب ( ٢٠ × ٤٠ ) ٢م

مساحة كاملة ١١٥٠ م ٢

يلحق بها مدرجات للجمهور ، و مشالح للاعبين و مستودع

ب - كافيتيريا على طابقين بمساحة إجمالية ٧٥٠ م ٢

تحتوي على مطابخ تخدمية و مستودعات

٧ - مواقف للسيارات :

للطلاب : ٨٠ موقف تحت الأرض

للأساتذة : مواقف ظاهرة فوق الأرض

٨ - حدائق و ملاعب خارجية و مسطحات مائية .