

جامعة دمشق  
كلية الهندسة المعمارية



## الجامعة الحكومية في درعا



اشراف: دم غسان بدوان  
دم مزيد عبدالله



تقديم: هلا الخليلي



## \* المقدمة :

بسبب التزايد الكبير في أعداد الطلاب في الجامعات السورية وخاصة جامعة دمشق والذي أدى إلى عدم كفاية أبنية الكليات لتخديم أعداد الطلاب بالإضافة إلى الحاجة لإتشاء جامعات في عدد أكبر عدد ممكن من المحافظات لتأمين التخديم اللازم والمريح للسكان في مختلف مناطق القطر , لذلك أقترح إقامة بعض الجامعات في بعض المحافظات وجامعة درعا هي إحدى تلك الجامعات المقترحة

## \*الموقع :

تقع الأرض في الجزء الغربي من مدينة درعا ويحد الأرض ثلاث شوارع , أما الشارع الرئيسي المخدم لهذه الأرض يمتد من الشرق إلى الغرب وهو يحدها من الجهة الشمالية , أما من جهة الجنوب فهي تطل على وادي الزيدي , ومن الجهة الشرقية يحدها أبنية سكنية ومن الجهة الغربية يحدها موقع آخر هو لتوسع الجامعة في المستقبل .  
تبلغ مساحة الأرض حوالي 125 ألف متر مربع ,  
الضلع الشمالي طوله حوالي 500 متر والعرض حوالي 250 متر .

## \* أقسام المشروع :

- 1- مباني الكليات
- 2- المبنى الإداري
- 3- مباني الخدمات الطلابية
- 4- مدرج خارجي
- 5- ساحات تجمع ومواقف سيارات
- 6- حدائق مظلة على الوادي

## (1) الكليات :

وعدها ست كليات تتجمع في مجموعتان : مجموعة للفروع العلمية وأخرى للفروع النظرية ويلحق بكل مجموعة مدرجات خارجية للكليات وهذه الكليات هي :

- 1 - كلية الهندسة المعلوماتية
- 2 - كلية العلوم
- 3 - كلية الاقتصاد
- 4- كلية الآداب
- 5- كلية التربية وعلم النفس
- 6- كلية حقوق

## (2) المبنى الإداري :

وهو مبنى رئاسة الجامعة ويتألف :

- 1- ست أقسام إدارية لكل كلية
- 2- قسم شؤون طلاب وتسجيل
- 3- قسم مالي وقسم عاملين
- 4- قسم رئيس الجامعة والوكلاء

## (3) مباني الخدمات الطلابية

- 1- المكتبة المركزية ومدرج الجامعة المركزي
- 2- مبنى الخدمات الطلابي ويحتوي على : ( تجاري – ترفيهي – مطعم – أنشطة طلابية – مصرف طلابي – خدمات هاتفية وبريدية )
- 3- مبنى للأنشطة الرياضية

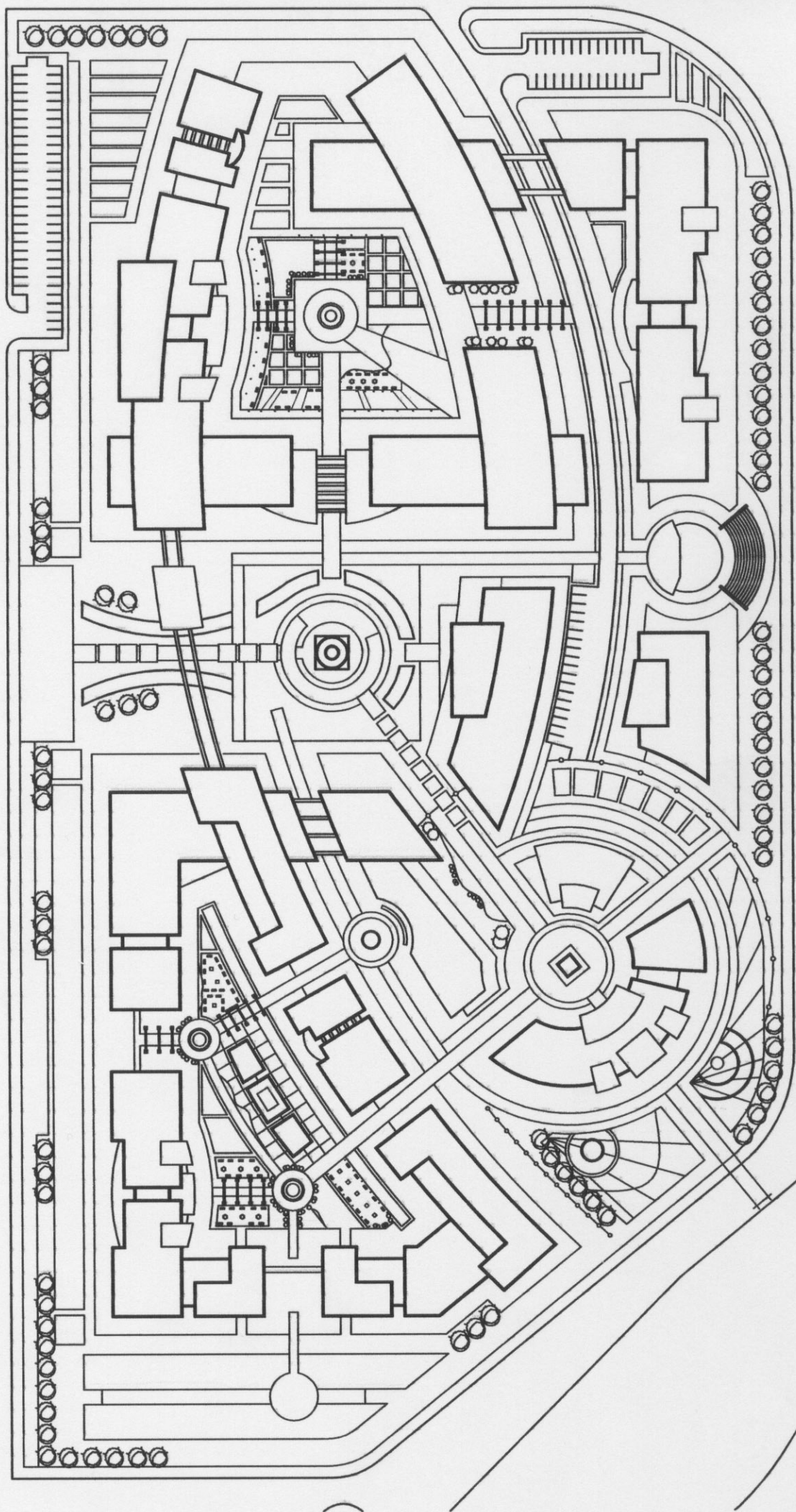
4) مدرج بالهواء الطلق للنشاطات الثقافية والترفيهية

5) ساحات التجمع للكليات بالإضافة إلى الساحة الرئيسية

6) الحدائق المطلة على الوادي ومواقف السيارات

وفي دراسة تفصيلية لبعض هذه الفعاليات قمت بدراسة كلية الهندسة المعلوماتية والمدرج الملحق بالمجموعة الواقعة فيها هذه الكلية بالإضافة لدراسة المكتبة المركزية وكافتريا للطلاب .





## \* كلية الهندسة المعلوماتية

الأعداد المتوقعة 200 طالب للسنة الواحدة

المساحة الأرضية (3000) م<sup>2</sup> المساحة الإجمالية (10000) م<sup>2</sup>

تتألف الكلية من :

1- بهو دخول وتجمع طلاب ويحتوي على ركن مراقبة + أركان جلوس +

خدمات صحية . بمساحة (700) م<sup>2</sup>

2- الأقسام التعليمية :

أ- القسم التعليمي النظري يضم :

(1) قاعات تدريسية عدد (10) مساحة (100) م<sup>2</sup> تتسع لـ 20 طالب

(2) غرف سيمينار عدد (8) مساحة (60) م<sup>2</sup>

(3) مدرج صغير عدد 3 واحد في كل طابق يتسع لـ 200 طالب

ب - القسم العملي :

1- مخابر تعليمية عدد (14) مساحة (120 - 200) م<sup>2</sup>

2- مكتبة مساحتها (400) م<sup>2</sup>

3- القسم الإداري :

\*في الطابق الأرضي :

- مكتب العميد + سكرتارية + اجتماعات بمساحة (150) م<sup>2</sup>

- مكتب نكل وكيل + سكرتارية بمساحة (150) م<sup>2</sup>

\*الطابق الأول :

- قسم شؤون الطلاب



- قسم التسجيل

- قسم الإمتحانات

- الهيئة الطلابية

\* الطابق الثاني :

- قسم الأساتذة

- قسم الدراسات

\* القبو : يتألف من

1- قسم صيانة الأجهزة (350)م2

2- قسم التدفئة والتكييف (175)م2

3- قسم المولدة الاحتياطية وغرفة الكهرباء (175)م2

4- المستودعات مساحة (175) م2

**المكتبة المركزية :**

تتألف من :

1- بهو الدخول ويضم استعلامات + أركان جلوس + خدمات صحية مساحة  
(250)

2- صالة متعددة الاستعمالات مساحة (300)م2

3- المدرج المركزي ويتسع ل 400 شخص

4- أقسام المطالعة وتنقسم إلى :

(1) أقسام مطالعة عن طريق الكتب والمجلات و الأبحاث .....

وهي تنقسم إلى - قاعات مطالعة جماعية مساحتها (400)م2

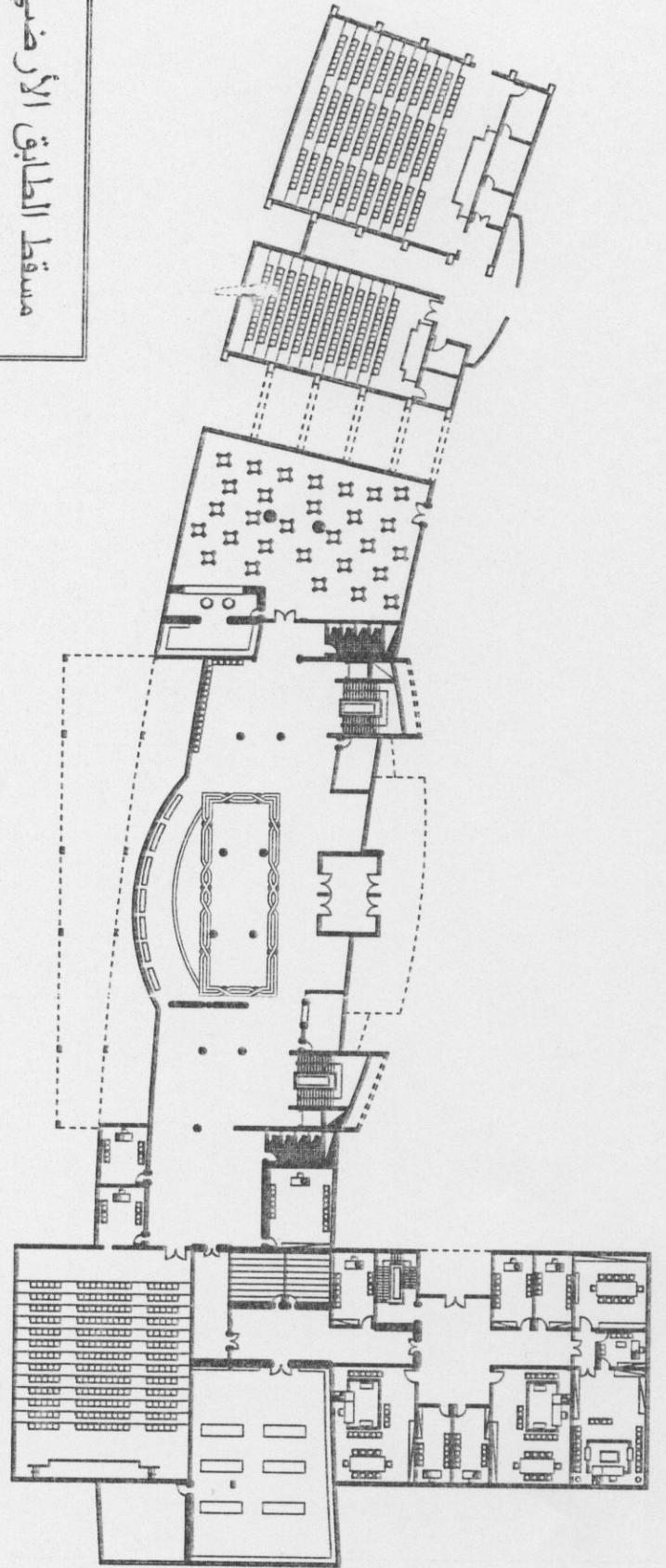
- وقاعات منفردة مساحتها (200)م2

(2) أقسام مطالعة عن طريق الأنترنت مساحتها (200)م2

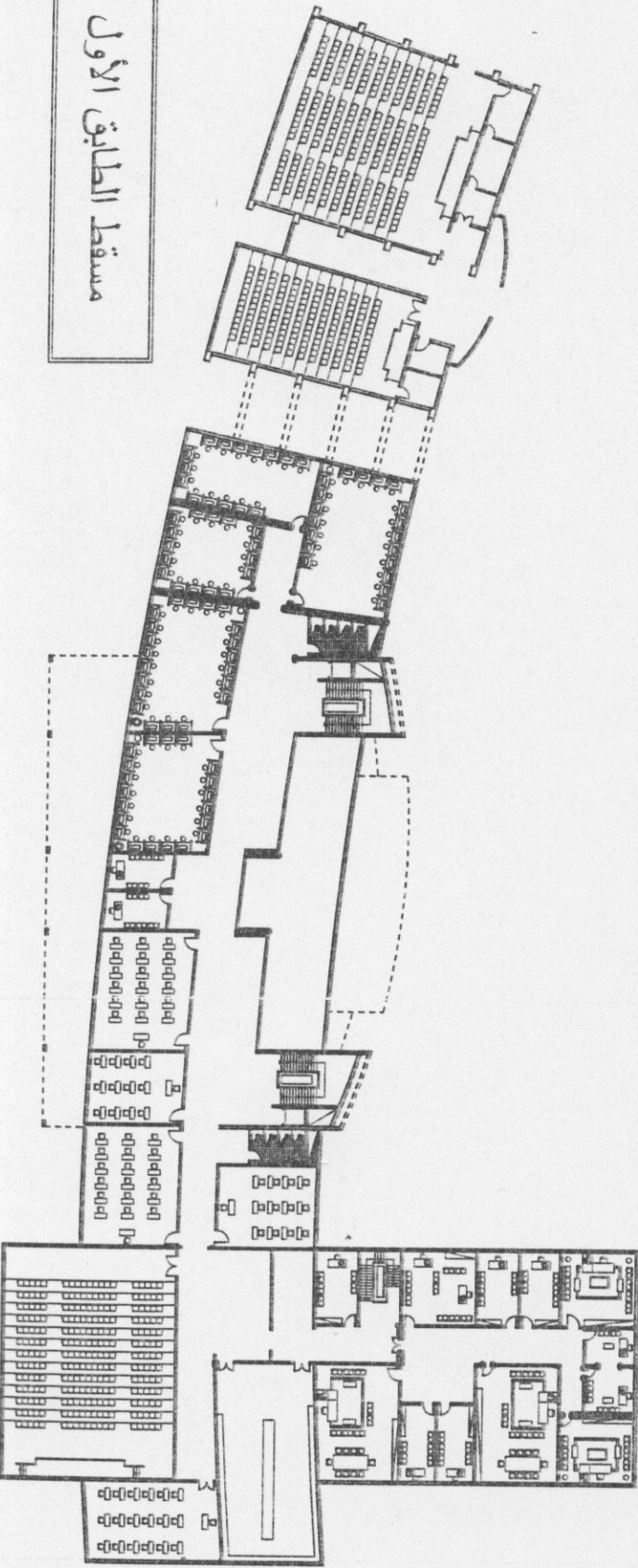
ويلحق بهذه الأقسام غرفة فهرس وغرفة تصوير

5- القسم الإداري والمستودعات بمساحة (400)م2

مسقط الطابق الأرضي

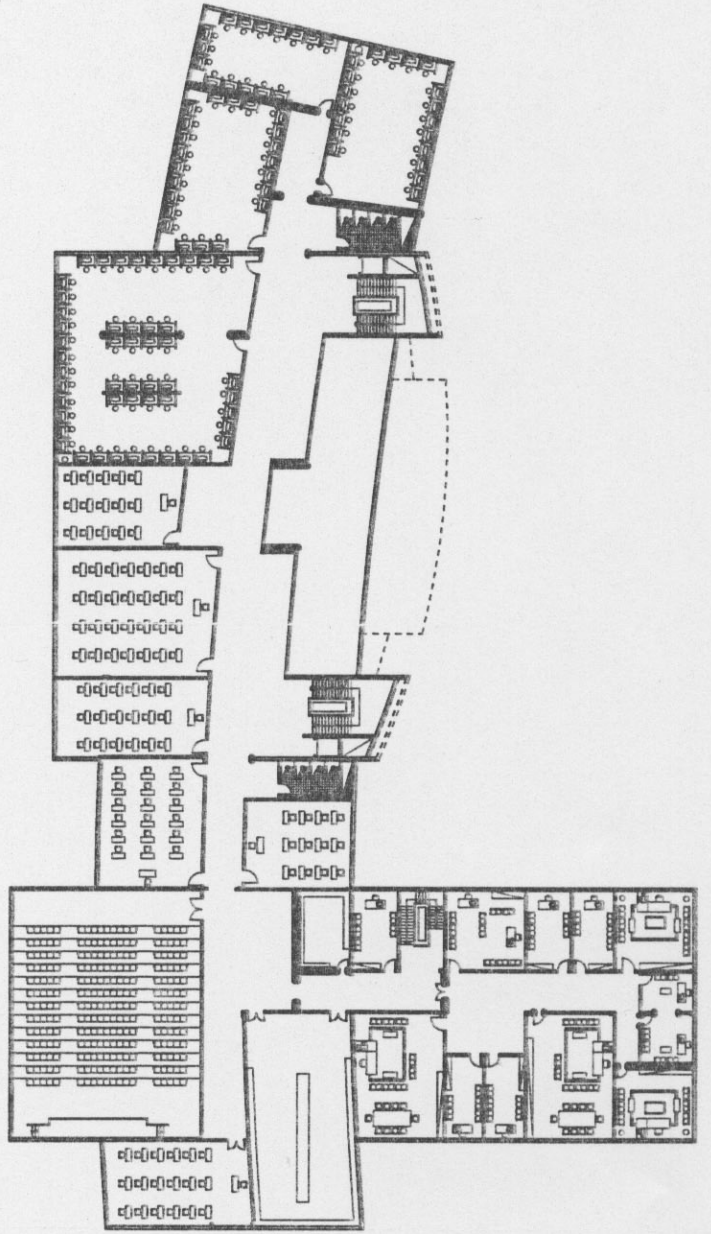


مسقط الطابق الأول

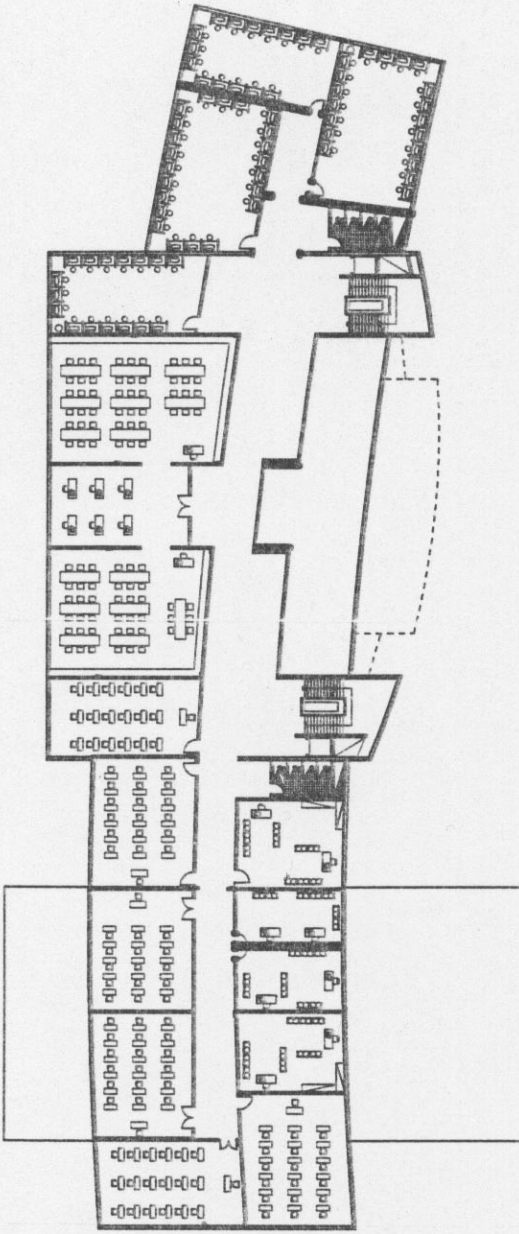


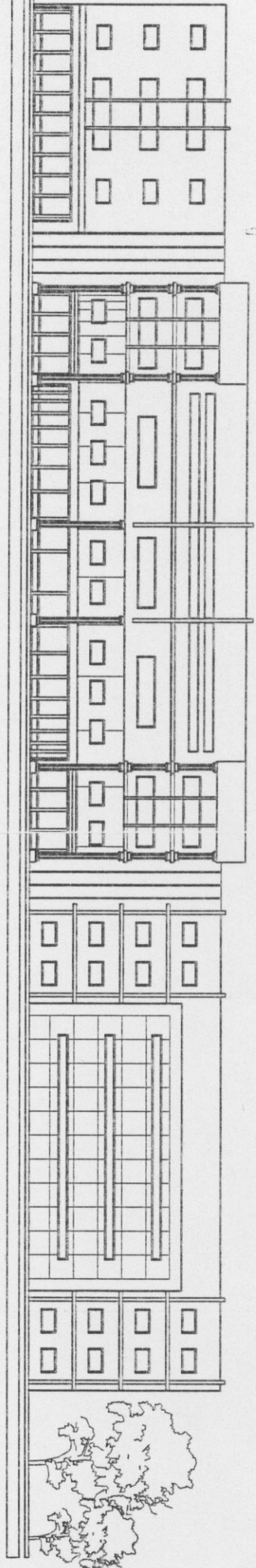
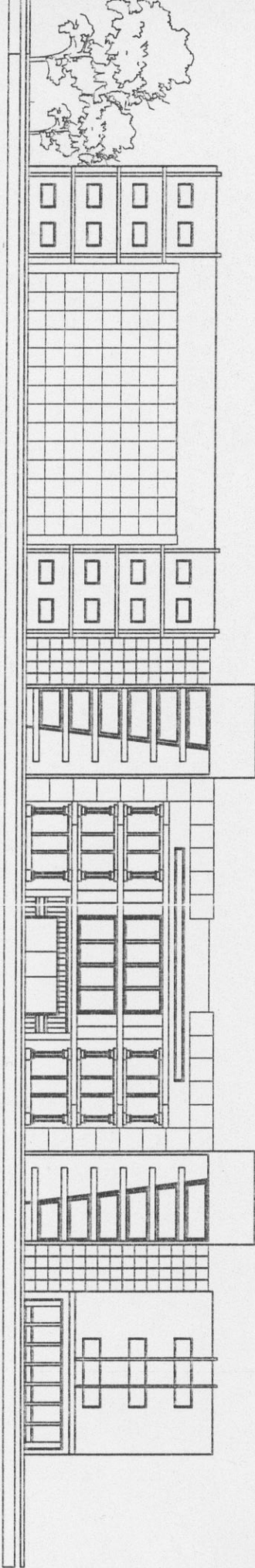
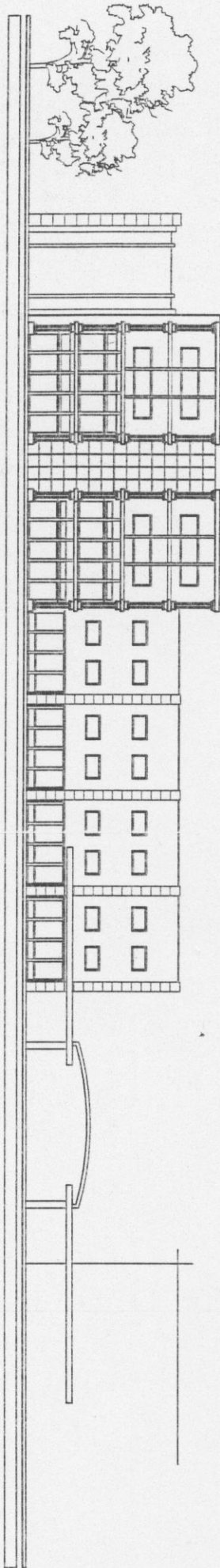


مسقط الطابق الثاني

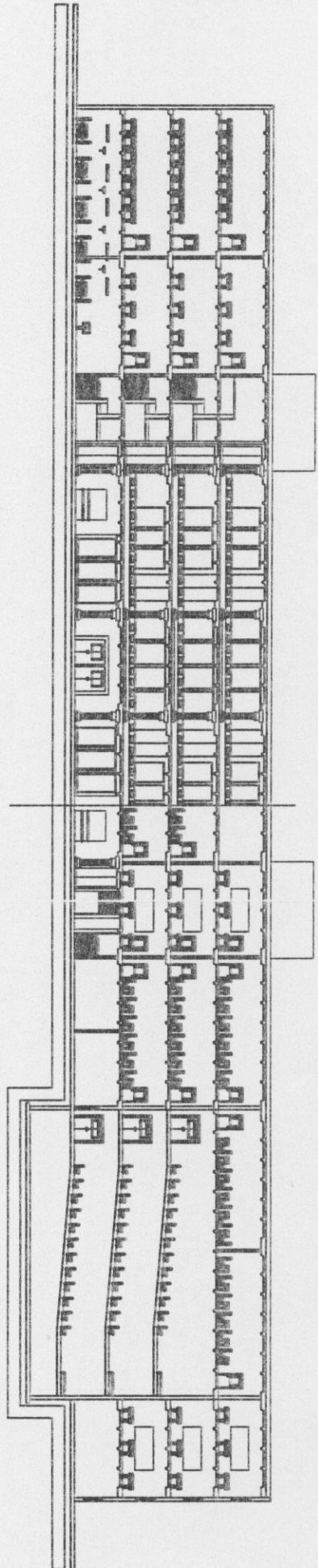
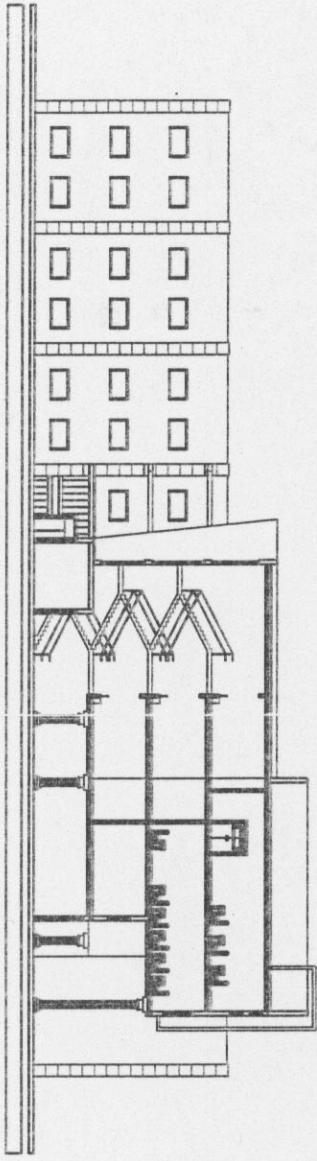
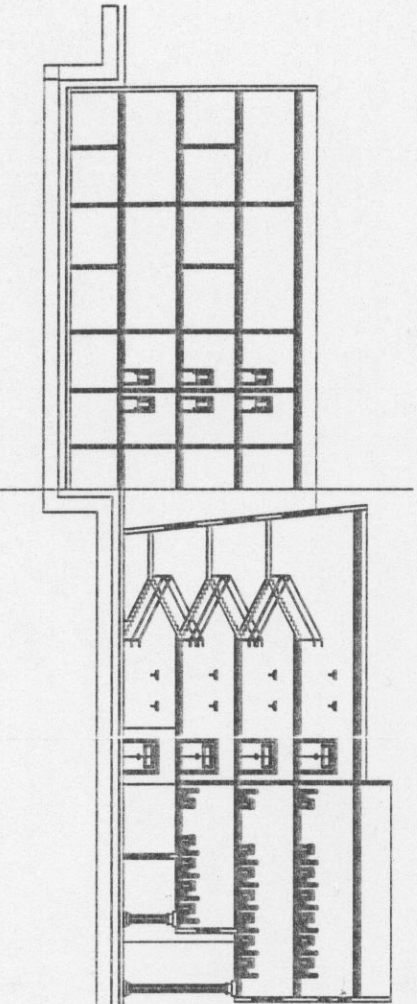


مسقط الطابق الثالث



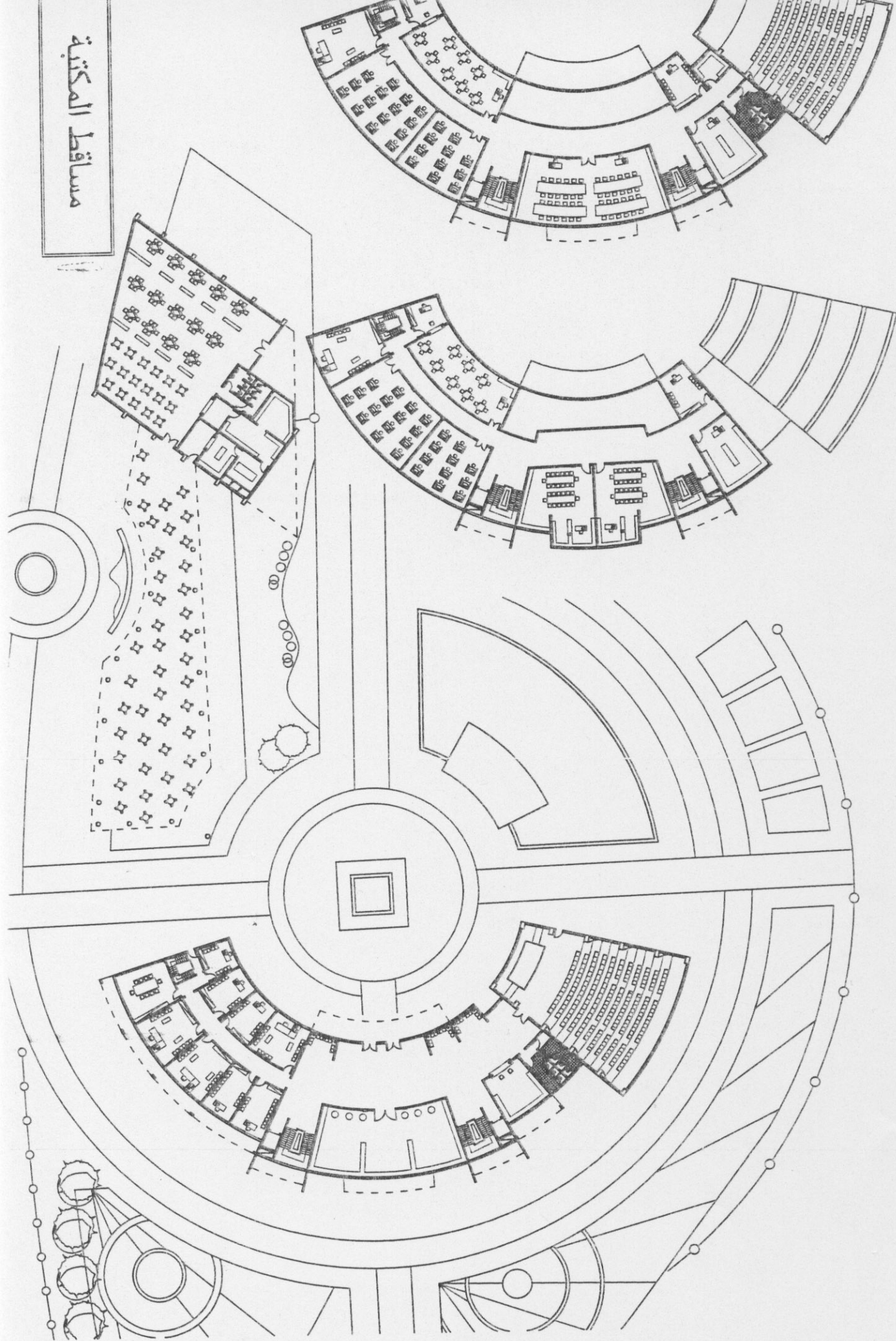




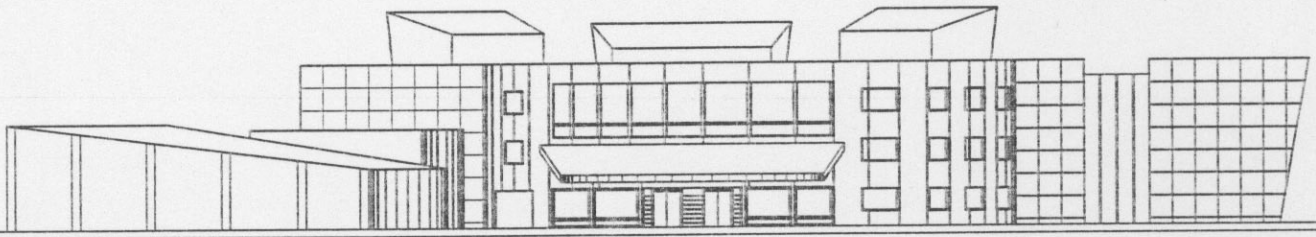


مقاطع الكلية

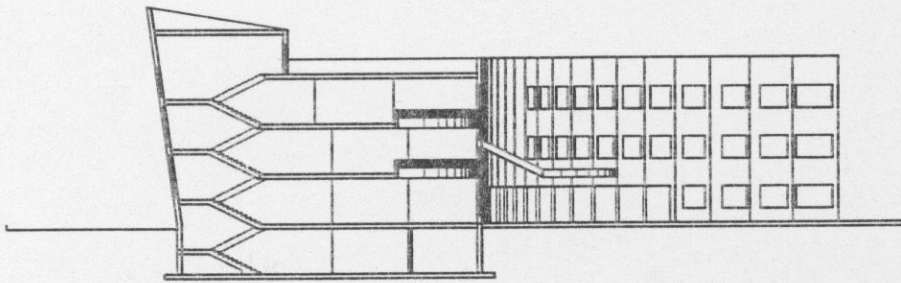
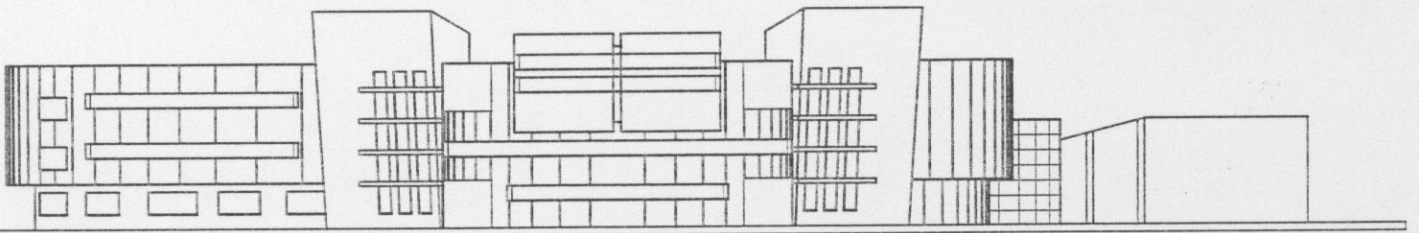
مساقط المكتبة







واجهات المكتبة



مقاطع المكتبة

