

الجمهورية العربية السورية  
جامعة دمشق  
كلية الهندسة المعمارية



المجلس البلدي لمدينة بصرى  
دراسة أعدت لنيل شهادة البكالوريوس  
في الهندسة المعمارية

بإشراف :

د . مزيد عبد

د . أديب أومري .

تقديم : جميلة محمد المصري

# بسم الله الرحمن الرحيم

## الهدف من المشروع :

تعتبر مدينة بصرى من المدن السورية الهامة من الناحية السياحية ونظراً لتزايد عدد سكان مدينة بصرى وما حولها ونتيجة لتطورها وتوسعها المعماري والعمراني فقد تم اقتراح مشروع المجلس البلدي لمدينة بصرى بحيث يخدم مدينة بصرى والقرى المجاورة لها

## موقع المشروع :

تقع أرض المشروع بجوار المنطقة الأثرية حيث تطل بشكل مباشر على المدرج الروماني من الشمال وعلى ميدان الخيل وفندق بصرى الشام السياحي من الشرق وعلى مبنى النفوس من الغرب ،أما من الجنوب فتحده الحديقة والتي تستمر بمحاذاة الميدان .



## أقسام المشروع :

- ١- بهو الدخول الرئيسي :  
ويتضمن ركن استعلامات وأركان جلوس واستراحة
- ٢- الشؤون الإدارية :  
- رئيس الشؤون الإدارية بمساحة ٢م٣٠  
- الديوان بمساحة ٦٠ م٢
- ٣- شؤون العاملين :  
- رئيس شؤون العاملين بمساحة ٣٠ م٢  
- الذاتية بمساحة ٦٠ متر مربع
- ٤- الشؤون المالية :  
- رئيس الشؤون المالية ٢م٢٥  
- محاسب الإدارة ٢م٢٥  
- الصندوق ٢م٢٠  
- رئيس شعبة الواردات ٢م٢٠  
- شعبة التحقق ٢م٢٠  
- الجباية ٢م٦٠  
- السلف والأمانات ٢م٢٠
- ٥- الشؤون الاجتماعية :  
- رئيس الدائرة الاجتماعية ٢م٣٠  
- غرفتين ٢م٣٠ لكل
- واحدة منها
- ٦- قسم الشرطة :  
- رئيس قسم الشرطة ٢م٤٠  
- غرفتي عناصر ٢م٣٥ لكل
- واحدة

٧- الشؤون الصحية والبيئية :

- رئيس الشؤون الصحية ٢م٢٠

- غرفة موظفي الشؤون الصحية ٢م٣٠

٨- شؤون سياحية :

- غرفة واحدة بمساحة ٣٠ م ٢

٩- مصلحة الحدائق ٢م٣٠

١٠- المقسم ٢م٢٠

١١- غرفة التصوير والطباعة ٢م٢٠

١٢- الدائرة الفنية :

١- ديوان الدائرة الفنية ٢م٦٠

٢- مدير الدائرة الفنية ٢م٢٥

٣- مكتب التخطيط :

- رئيس مكتب التخطيط ٢م٢٥

- المهندسين عدد الغرف ٢م٢٥

- المراقبين الفنيين ٢م٦٠

٤- مكتب الأشغال :

- غرفتين كل واحدة منها بمساحة ٢م٢٠

٥- مكتب البناء :

- غرفتين كل واحدة منها بمساحة ٢م٢٠

١٣- قسم رئاسة المجلس :

- مكتب رئيس المجلس البلدي ٢م٩٠

- قاعة اجتماعات ٢م٨٠

- معاوني رئيس المجلس ٢م٣٥ لكل واحد

- أمين سر المجلس ٢م٣٥

- مقرر المكتب التنفيذي ٢م٤٠

- السكرتارية ٢م٢٠

- بوفيه صغير ٢م١٢

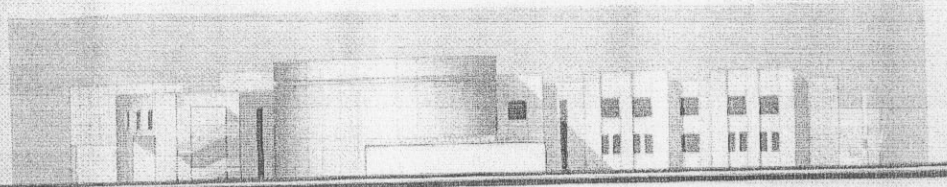
- الخدمات الصحية اللازمة ٢م١٢

١٤- مدرج يتسع ل ٢٠٠ شخص

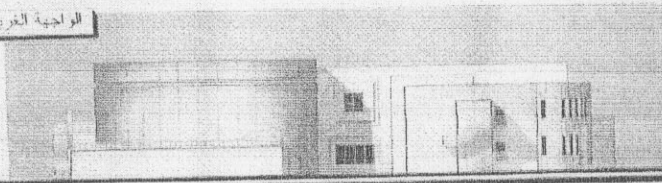
١٥- صالة :

بمساحة ٢م١٦٠ (يلحق بها مستودع وخدمات صحية )

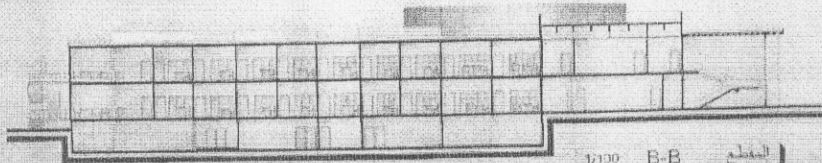
١٦- كافيتيريا ٢م٨٠



1/100 الواجهة الغربية



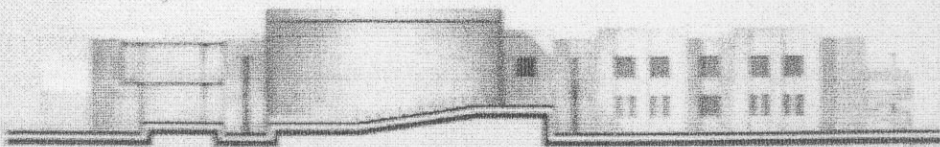
1/100 الواجهة الجنوبية



1/100 B-B المقطع



1/100 الواجهة الشرقية



1/100 المقطع C-C

