

جامعة دمشق  
كلية الهندسة المعمارية  
دفعة تخرج آب 2008

مشروع أحمد لنيل شهادة البكالوريوس في الهندسة المعمارية

# المجمع الثقافي الترفيهي

بإشراف

الدكتور جميل فتة

الدكتور جلال استنبولي

تقديم الطالبة: مارية منذر حليلة

# المجمع الثقافي الترفيهي

\* موقع المشروع:

دوار البيطرة - موقع الثانوية البيطرية ومديرية الصحة  
الحيوانية .

\* أهمية الموقع :

يشكل الموقع نقطة جذب بصرية هامة للخارج من سور  
المدينة القديمة وللقادم من طريق المطار إذ يتميز الموقع  
بجمعه لخصوصية الماضي وأصالة تراثه مع حرية المستقبل  
ونظرة الدائمة للتطور والتجدد، لذلك فهو يملك الأهمية  
المكانية و التاريخية. فالموقع يأخذ زاوية مهمة مطلة على سور  
مدينة دمشق بالإضافة إلى اطلالة الأرض على المدينة القديمة  
ونسجها المترابط. كما أن الموقع مقترح من قبل المحافظة  
لإقامة منشآت سياحية ترفيهية .

## \* أهمية المشروع:

كون مدينة دمشق هي عاصمة الثقافة العربية والتي تميزت عبر العصور بتراث حضاري متألق وبتاريخ غني وبتقافة أصيلة ترعرعت وسرت في أحيائها وأزقتها وجاداتها فكان لابد من التعريف عن هذه الثقافة ونشرها بين الأفراد والتركيز على تراثنا العريق وذلك بدمج الترفيه مع التعليم ليكون منتجاً سهلاً وغنياً في آن معاً . كما تأتي أهمية المشروع من محاولته لتسليط الضوء على النواحي السياحية والتي عرفت بغناها في سوريا فهي بالإضافة لاعتمادها على ماتركه الأجداد من تراث فهي أيضاً أحد مفاهيم المحافظة على الماضي وجعلها صورة الحاضر فهي تعتبر مصدراً مهماً في جذب الاهتمام للقضايا المحلية وفهم المجتمع دون أن ننسى أهمية السياحة كونها مورد هام جداً من مواردنا الاقتصادية والتي لاغنى لنا عنه .

## \* أهداف المشروع:

- يهدف المشروع إلى خلق منطقة ثقافية سياحية ترفيهية جاذبة يتعرفه الزائر من خلالها على ثقافة البلد بالإضافة إلى متعة التسوق والتسلية .

- المحافظة على العرف الدمشقية القديمة والتأكيد عليها كونها تمثل جزءاً هاماً من التراث الدمشقي العريق .

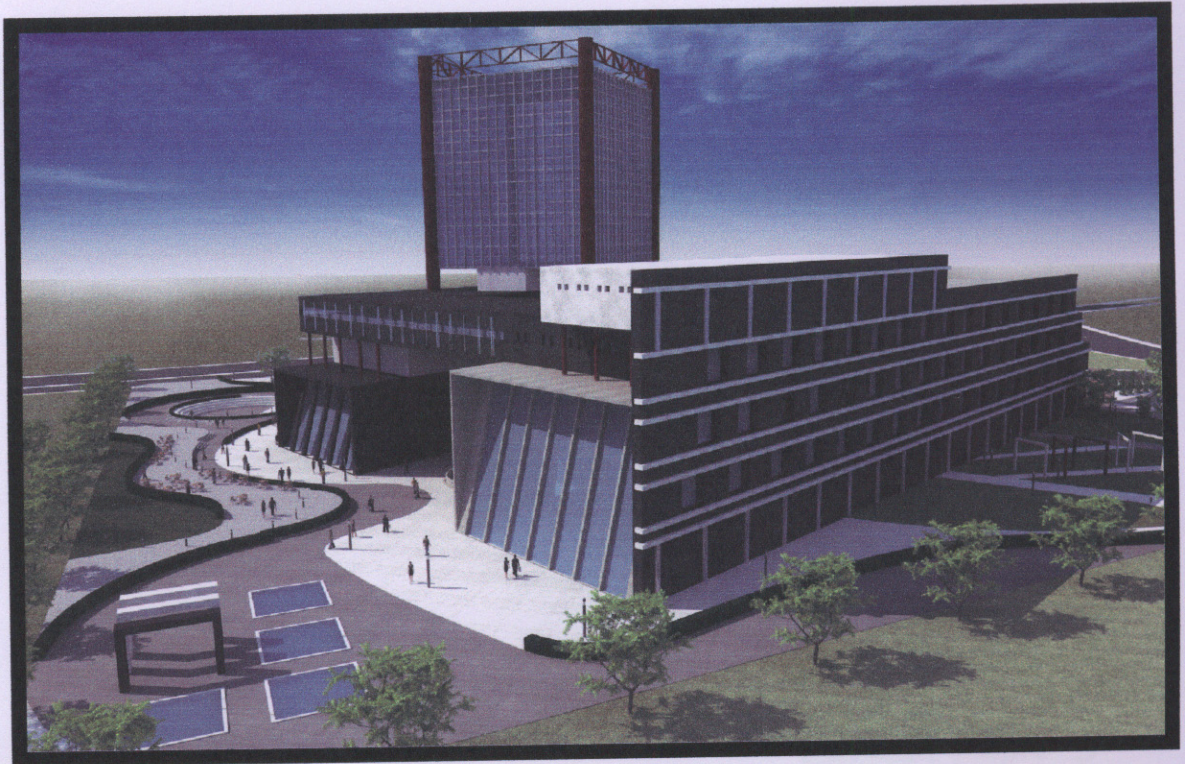
- يشكل عنصر جذب للسياح والزوار وذلك لغناه بالأقسام السياحية التي تهدف لتعريف الزائر على معالم وآثار البلد وتشويقه لزيارة هذه الأماكن والتعرف عليها شخصياً .

- تعريف العالم بثقافة هذا المجتمع وأهميته منذ القدم وحتى عصرنا الحالي .

## \* فلسفة المشروع:

هو محاولة لإثبات امكانيات الحاضر في مكان قديم له علاقة  
وصلة بتراثنا الأصيل ومدينتنا القديمة كما أن فيه محاولة  
ربط بين عناصر قديمة ومتواجدة على أرض الواقع وعناصر  
محدثة تحمل سمة الماضي.

وبما أن المشروع في المدينة المزدهمة الصاخبة كان التوجه  
نحو الانفتاح دون القيود والعواجز المفروضة في المدينة  
وكانت المحاولة لإعطاء الموقع حياة مستمرة وحركة دائمة  
وسهلة مع معالجة حدائقية مرنة مستوحاة من انسيابية السور  
تبعدينا عن صخب المدينة ومكعباتها البيتونية المغلقة .  
وتم الانطلاق من مبدأ الباثيو الداخلي إلى منطق الفناء  
والانفتاح نحو السماء والتأكيد على شفافية المدخل الرئيسي  
ليعطي إحساساً للداخل بأنه محتوي ضمن فარخ المشروع  
ويعطيه طابع الخصوصية ولا خصوصية في أن معاً.



مركز التعليم الإلكتروني

## \*برنامج المشروع :

- أقسام المشروع

1- القسم الثقافي

2- القسم الترفيهي

3- القسم السياحي

4- القسم الإداري

5- القسم الخدمي

- القسم الثقافي

ويتألف من:

المكتبة - قاعات الانترنت - محلات لبيع الكتب

قاعة اسقاط ضوئي - صالات عرض - معرض للمعالم الأثرية -

المدرج - قاعة متعددة الاستعمالات

تم جمع المقاليات الثقافية في كتلة واحدة شاقولية امتدت

بشكل أفقي لتشغل الطابق الأخير للمبنى وذلك للحفاظ على

خصوصية هذه المقاليات وتأمين ما تحتاجه من هدوء

وتتميز بسهولة الوصول إليها .

## المعالجات الثقافية:

- 1- المدرج: ويتسع لـ 400 شخص ويتألف من بهو الدخول والخدمات الخاصة به وملحق فيه الكواليس التي تضم غرفه للممثلين مع خدماتهم ويتبع للمدرج مستودع في القبو الأول بمساحة 400 متر مربع.
- 2- المكتبة: وتتسع لـ 125 شخص
- 3- قاعات الانترنت: وهي عبارة عن صالة مقسمة إلى أجزاء (صالة للأنثى \_ صالة للذكور \_ صالة للمدخنين) وتتسع بمجموعها لـ 100 شخص. ملحق فيها مستودع صغير.
- 4- محلات لبيع الكتب والقرطاسية بمساحة 450 متر مربع.
- 5- صالة عرض لأعمال الفنانين من رسم \_ نحت \_ تصوير بمساحة 450 متر مربع.
- 6- صالة عرض للمعالم الأثرية في سورية (بوسترات \_ مجسمات) بمساحة 250 متر مربع.
- 7- قاعة اسقاط ضوئي بمساحة 100 متر مربع.
- 8- صالتي عرض للاستثمار بمساحة اجمالية 280 متر مربع.
- 9- صالة متعددة الاستعمالات.
- 10- مدرج في الهواء الطلق



## القسم التجاري:

ويشمل المحلات الداخلية والخارجية والمتنوعة ببضائعها.  
- تم وضع المحلات الخارجية ضمن سور المشروع وتم فتح  
مداخل لها من خارج السور ودخله ذلك لزيادة  
سهولة الوصول إليها .

أما الوصول إلى هذه المحلات من الداخل فله خصوصية و  
حميمية نجدها في الأسواق الشعبية بحاراتها الضيقة .

- أما المحلات الداخلية فهي مختلفة بمساحاتها وبضائعها  
تستثمر من قبل الأفراد والشركات .

## Drankeshter

بمساحة اجمالية 1500 متر مربع

وهو محل كبير لهالك واحد مقسم إلى محلات متعددة وتشمل  
على مجمل ما يلزم للإنسان من حاجيات.

ملحق فيه خدماته وكافتيريا ومستودعات خاصة.

وله دخول خاص ويمكن الوصول إليه من السوق.

## Supermarket

بمساحة قدرها 1100 متر مربع يلحق فيها مستودعات للبضائع والبرادات بمساحة 700 متر مربع.

### القسم السياحي :

يتخصص البرج في القسم السياحي ويتألف من ستة طوابق بمساحة 600 متر مربع للطابق. كل طابق تستثمره شركة سياحية متعددة الخدمات وتتألف من :

- بمو دخول
- اركان استراحة
- استعلامات
- كنتوارات لقطع تذكار الطيران مع المحاسبة
- كنتوارات لتأمين الرحلات الداخلية السياحية
- كنتوارات لتصرف العملة مع المحاسبة
- الادارة وتضم غرفة المدير وقاعة الاجتماعات
- الخدمات التابعة للشركة (مستودع-تواليات لكل جنس).

## القسم الترفيهي:

-مطعم على طابقين بمساحة اجمالية 700 متر مربع  
يلحق فيه مطبخ بمساحة 300 متر مربع ومستودع  
بمساحة 450 متر مربع في القبو .  
ومطبخ للتقديم في كل طابق بمساحة 100 متر مربع.  
بالاضافة إلى الخدمات الخاصة لكل طابق.  
يقدم المطعم الأكلات الشعبية من (فول - حمص - فتات - أكلات  
شامية) والوجبات السريعة.

## -كافتيريات ومقاهي

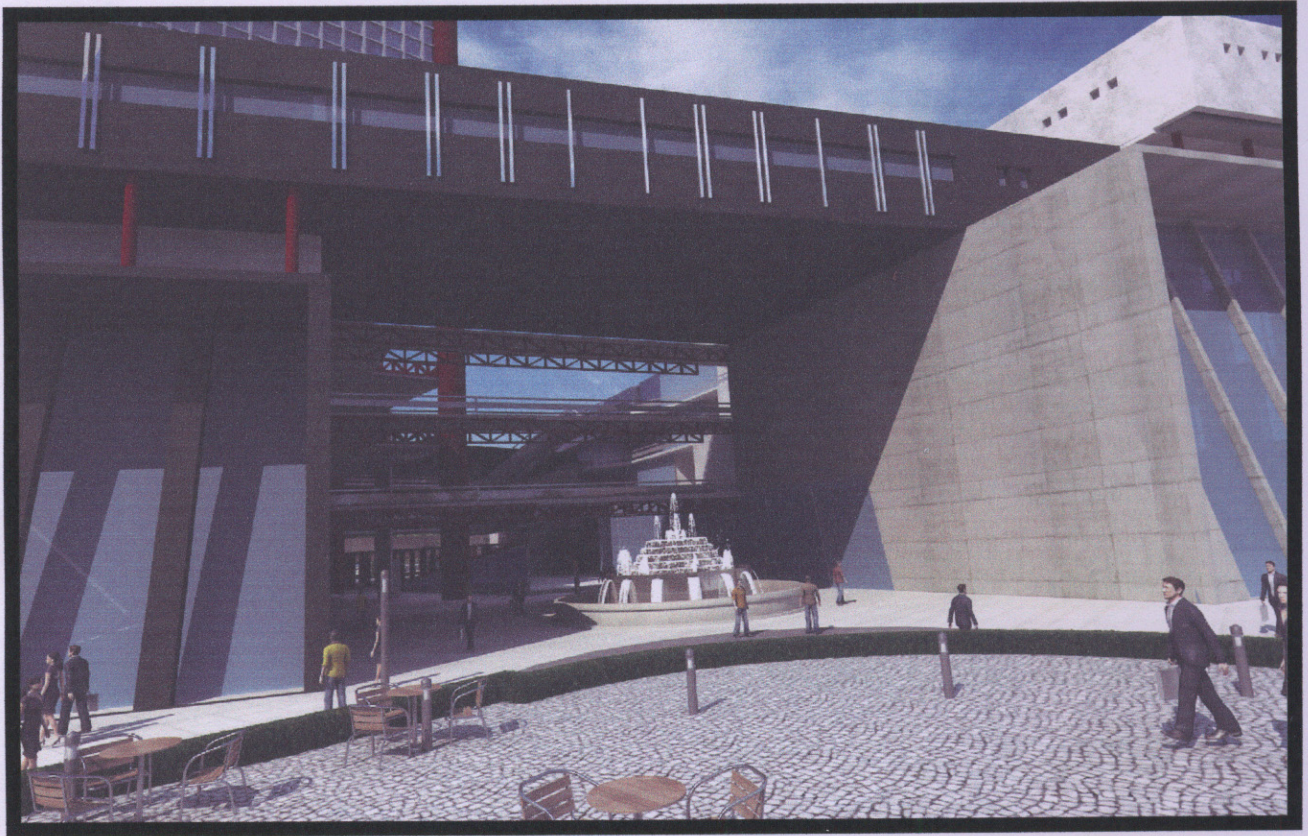
بعضها مطل على المدينة القديمة وسورها وبعضها مطل على  
الفناء الداخلي وبعضها موزع في الموقع وتراساته.  
تقدم هذه المقاهي المشروبات الساخنة والعصائر والبرجولة  
وورق اللعب وطاولة النرد.

## القسم الاداري:

- ويضم غرفة المدير 30متر مربع
- غرفة السكرتيرة 25متر مربع
- قاعة الاجتماعات 60متر مربع
- الخدمات الخاصة بالقسم الاداري (بوفيه-تواليات)

## القسم الخدمي:

- فرمانات التدفئة والتكييف
- فرمانات لخزانات الوقود
- فرمانات لمولدات الكهرباء
- مستودعات للمحلات والقسم الثقافي و المدرج والمطعم والسوبر ماركت
- مستودعات للتأجير في القبو الثاني.



## \*توزيع فعاليات المشروع:

الطابق الأرضي

-بهو الدخول

-القسم الإداري

-قاعة الشرف

-بهو الدخول للمدرج

-المدرج

-الكواليس

-قسم بيع الكتب والقرطاسية

-محلات تجارية

-المطعم مع مطبخ التحضير والتواليقات

-المحلات الخارجية

الطابق الأول:

- محلات تجارية متنوعة

-كافتيريا

-صالات الإنترنت

-المطعم

الطابق الثاني:

- محلات تجارية

- كافيتريا

- صالات العرض

الطابق الثالث:

- القسم التجاري المختص بعرض منتجات الحرف اليدوية

الأشغال النحاسية

نحت الخشب

الأعمال الزجاجية

السجاد الشعبي الملون

أعمال الموزاييك

الألات الموسيقية

الأزياء الشعبية

- المكتبة

- قاعة الاسقاط الضوئي

- صالة عرض المعالم الأثرية

- صالات العرض المستثمرة

- كافيتريا

القبو الأول:

Supermarket-  
Drankeshter-

-مستودع المطعم ومطبخ التحضير

-مستودع السوبر ماركت

مستودعات تابعة لل Drankeshter

القبو الثاني:

-مستودعات خدمية

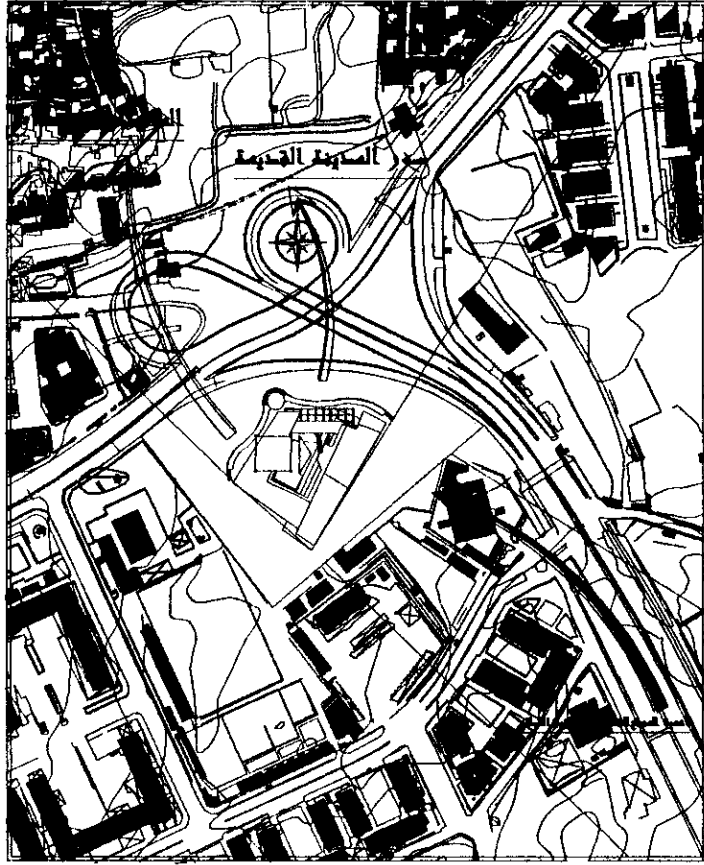
-مستودعات للتأجير

القبو الثالث:

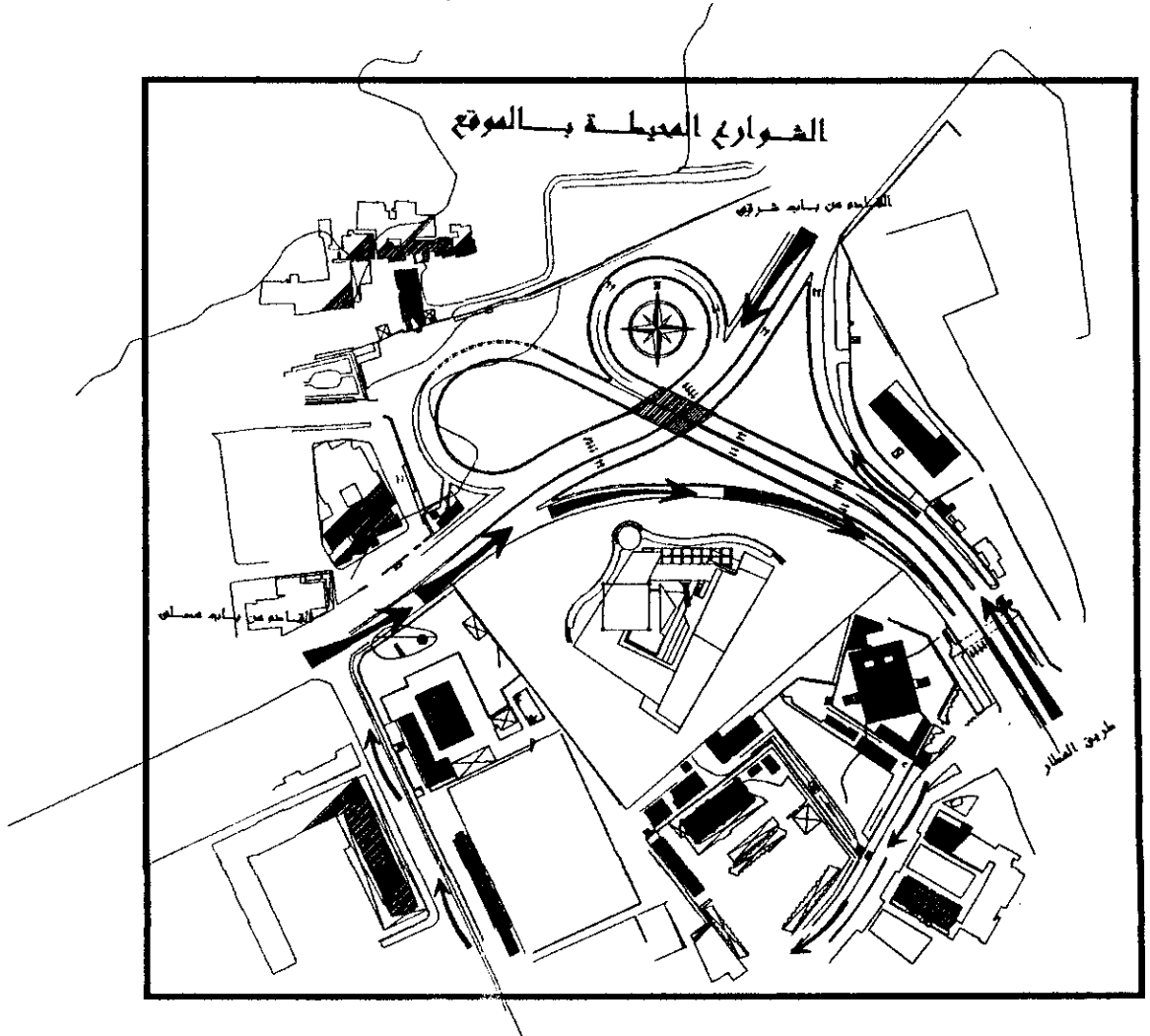
-مرآب السيارات

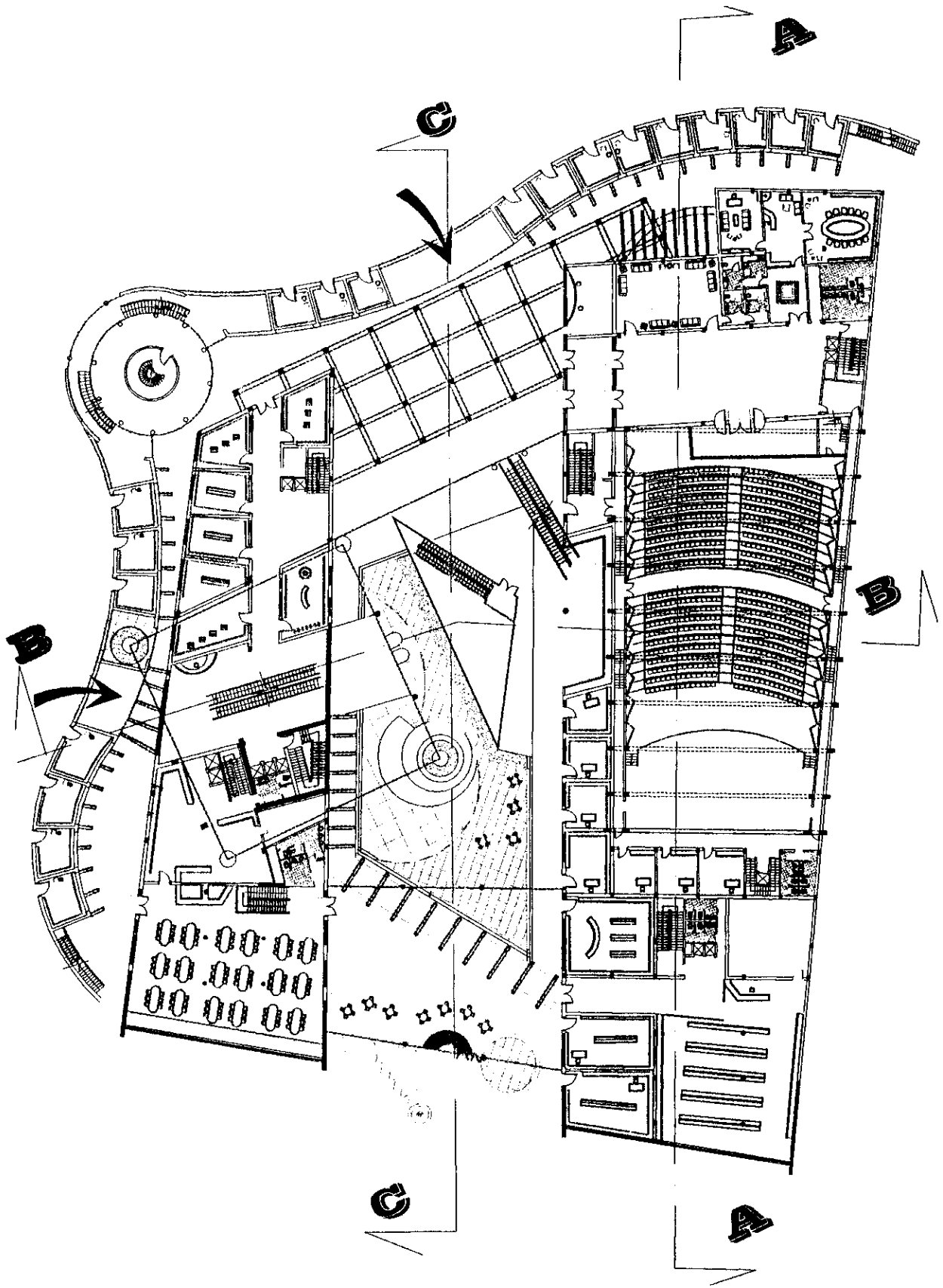


أهمية الموقع بالنسبة للمخطط

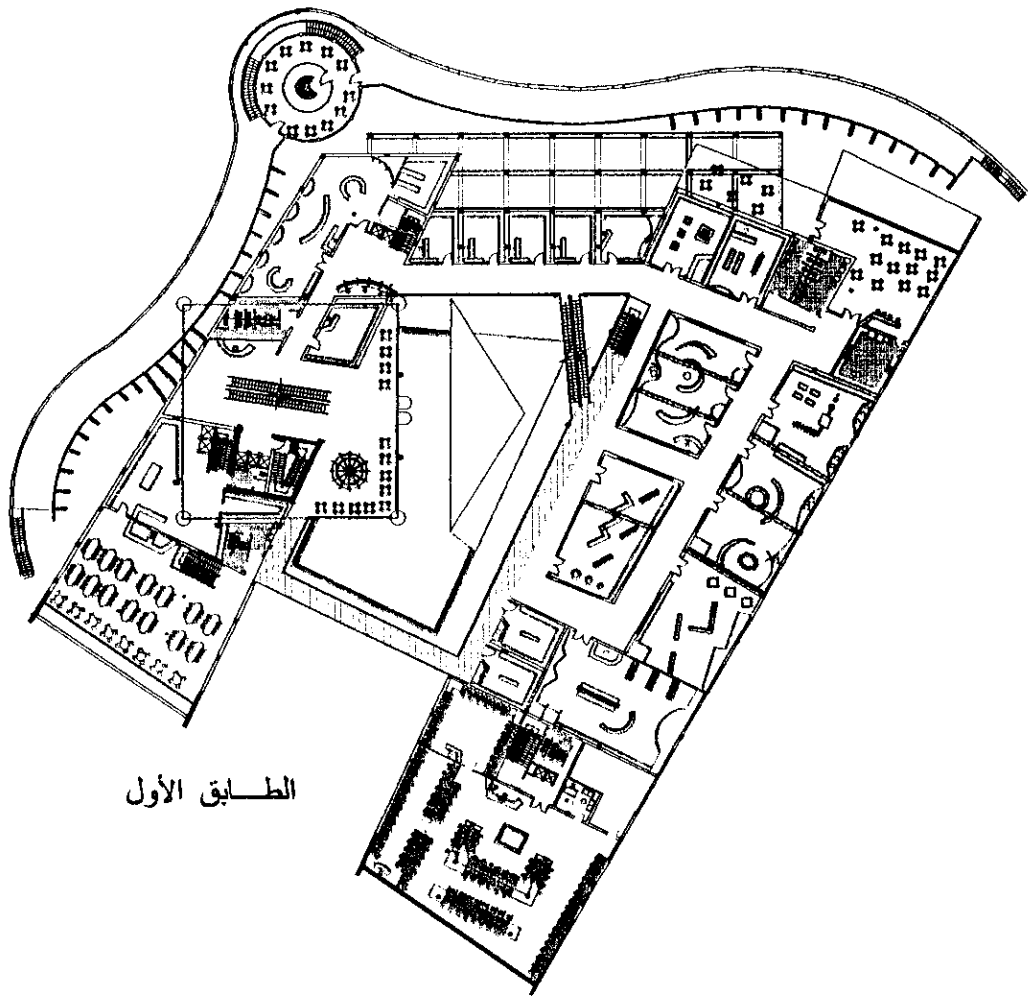


الشوارع المعينة بالموقع

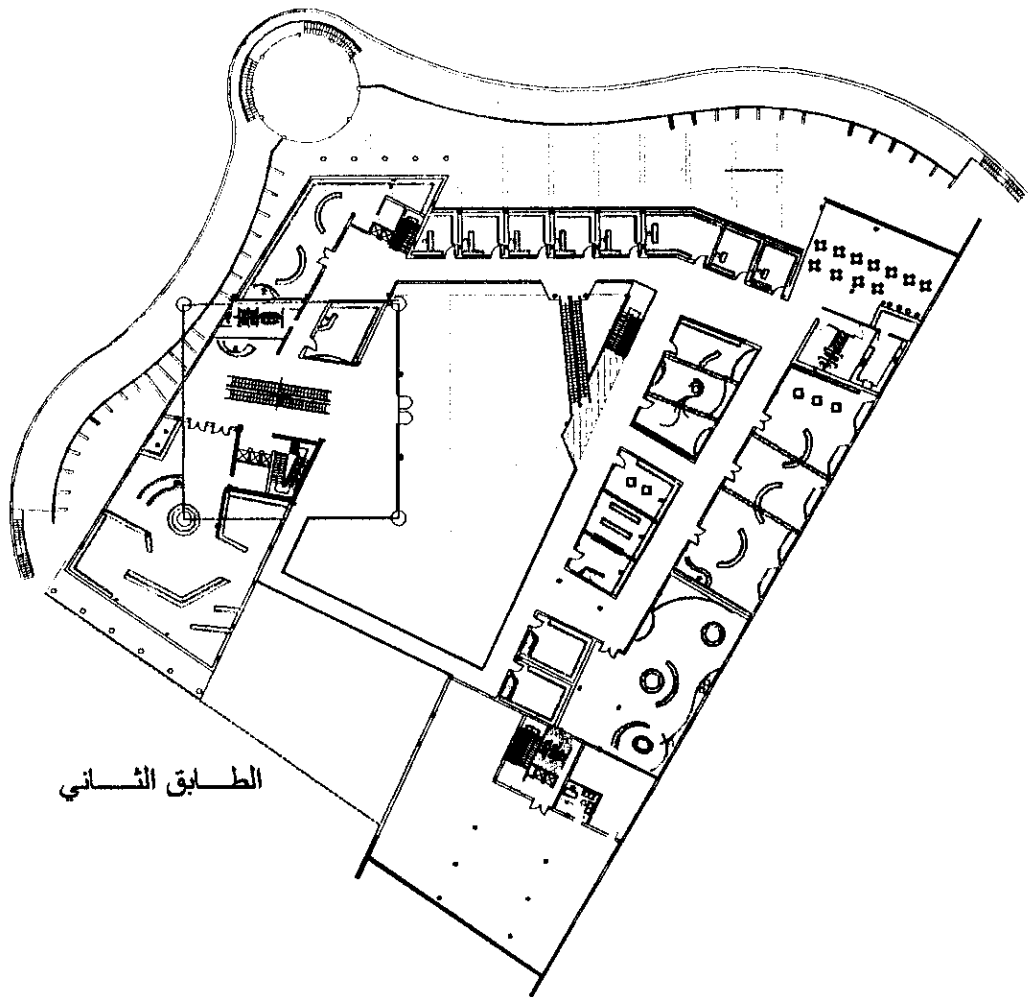




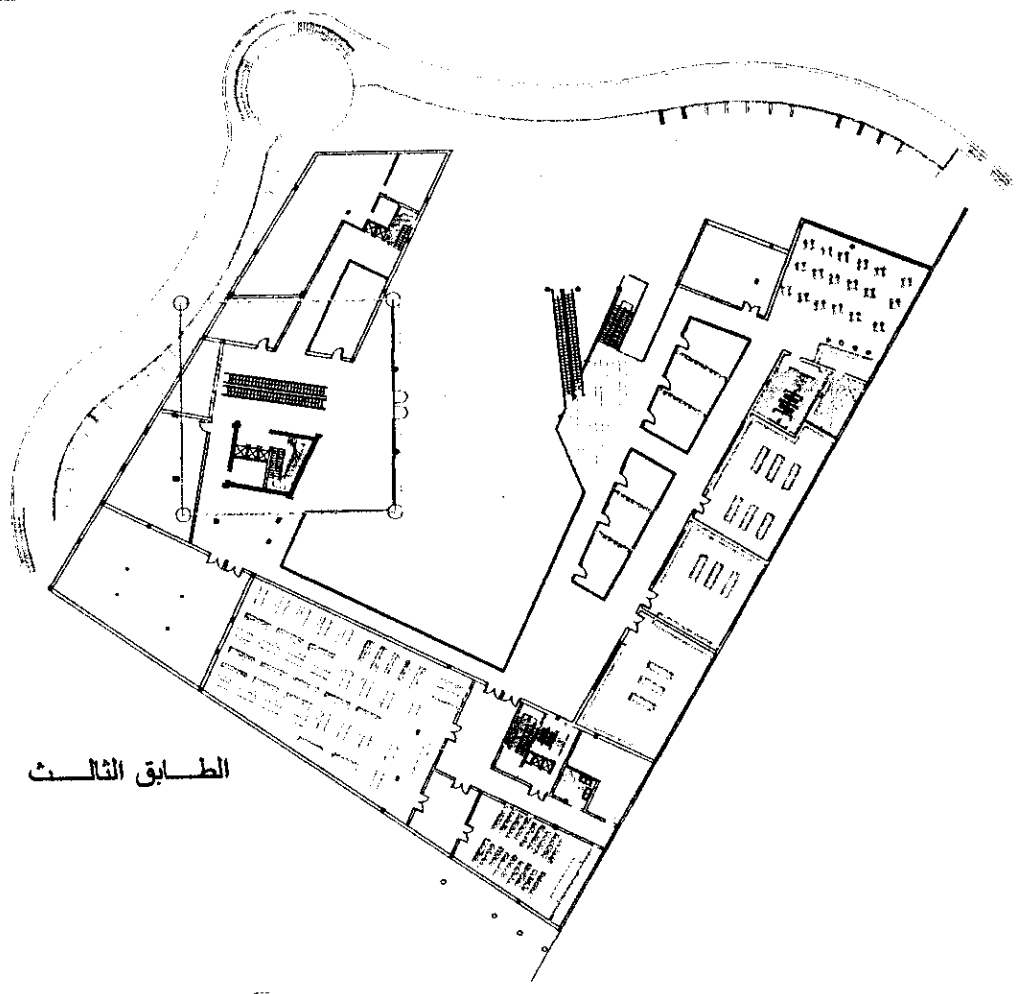
الطابق الأرضي



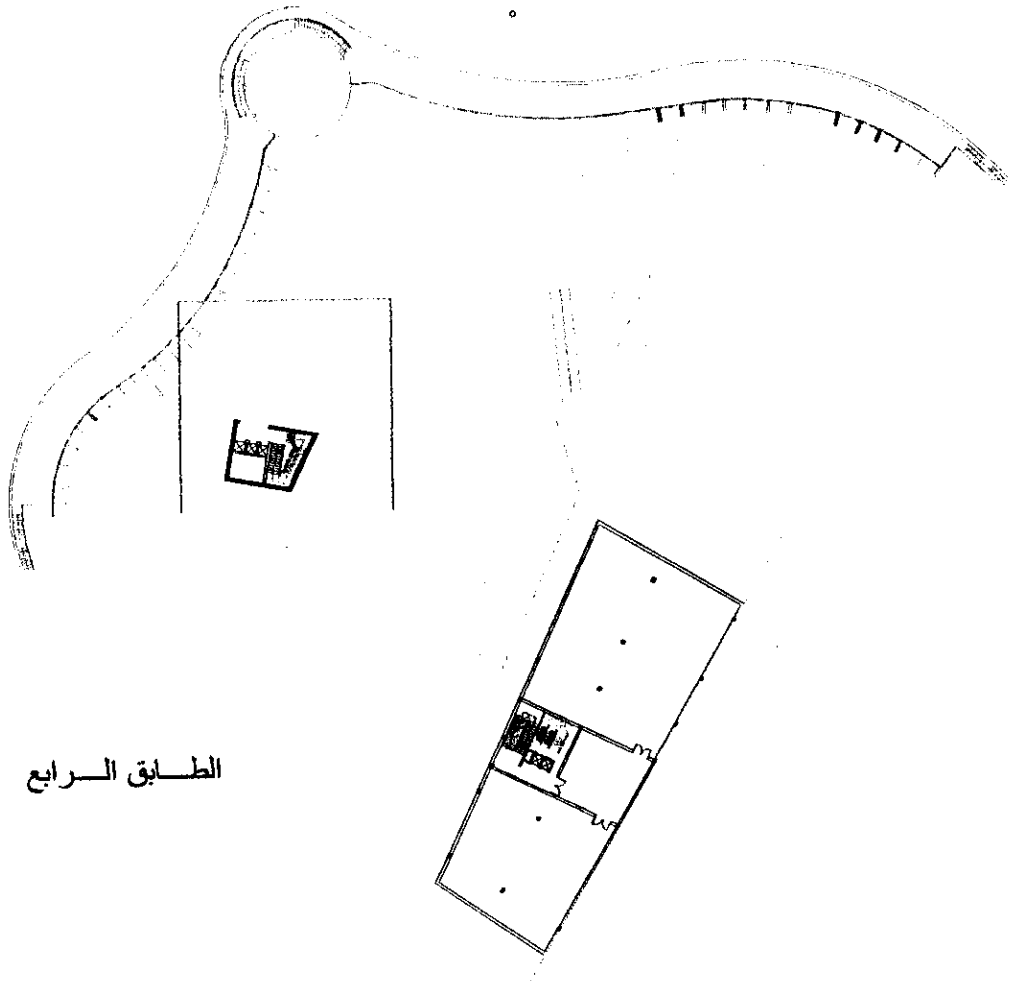
الطابق الأول



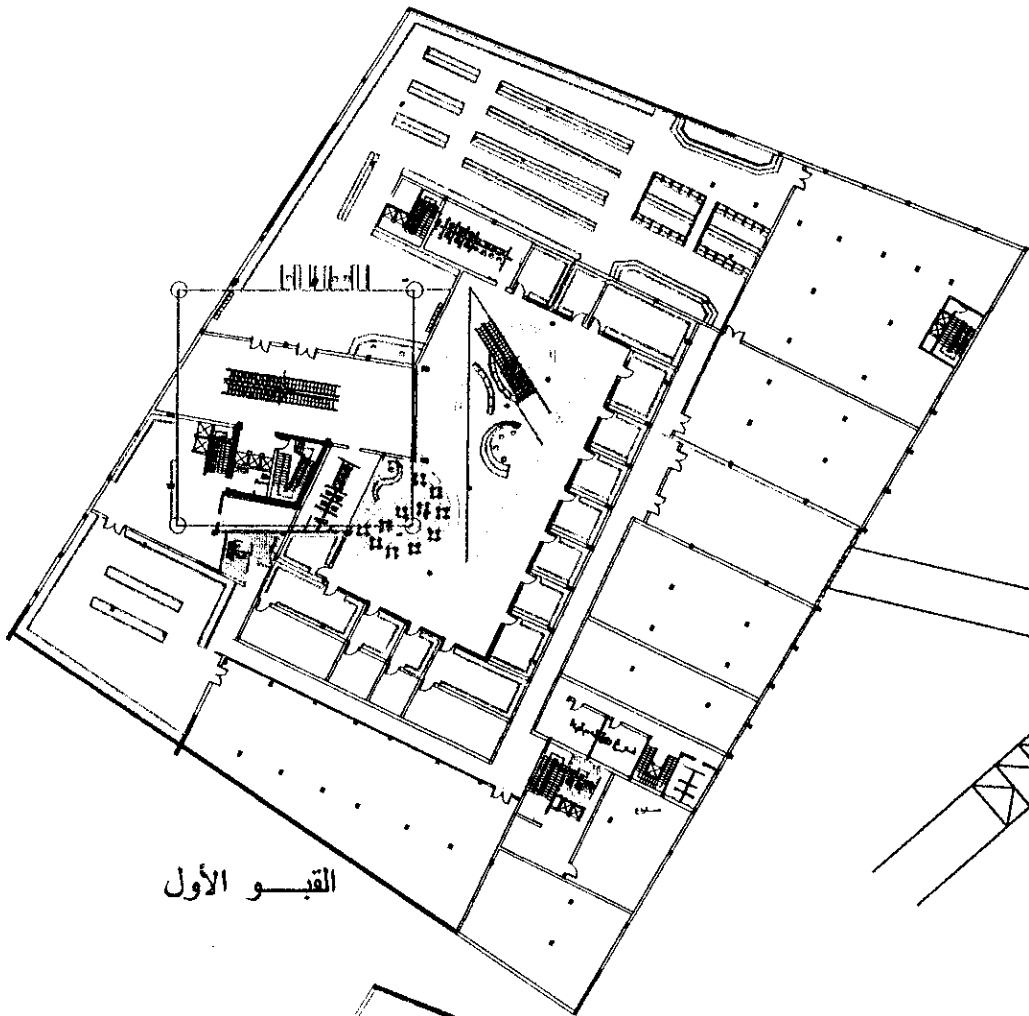
الطابق الثاني



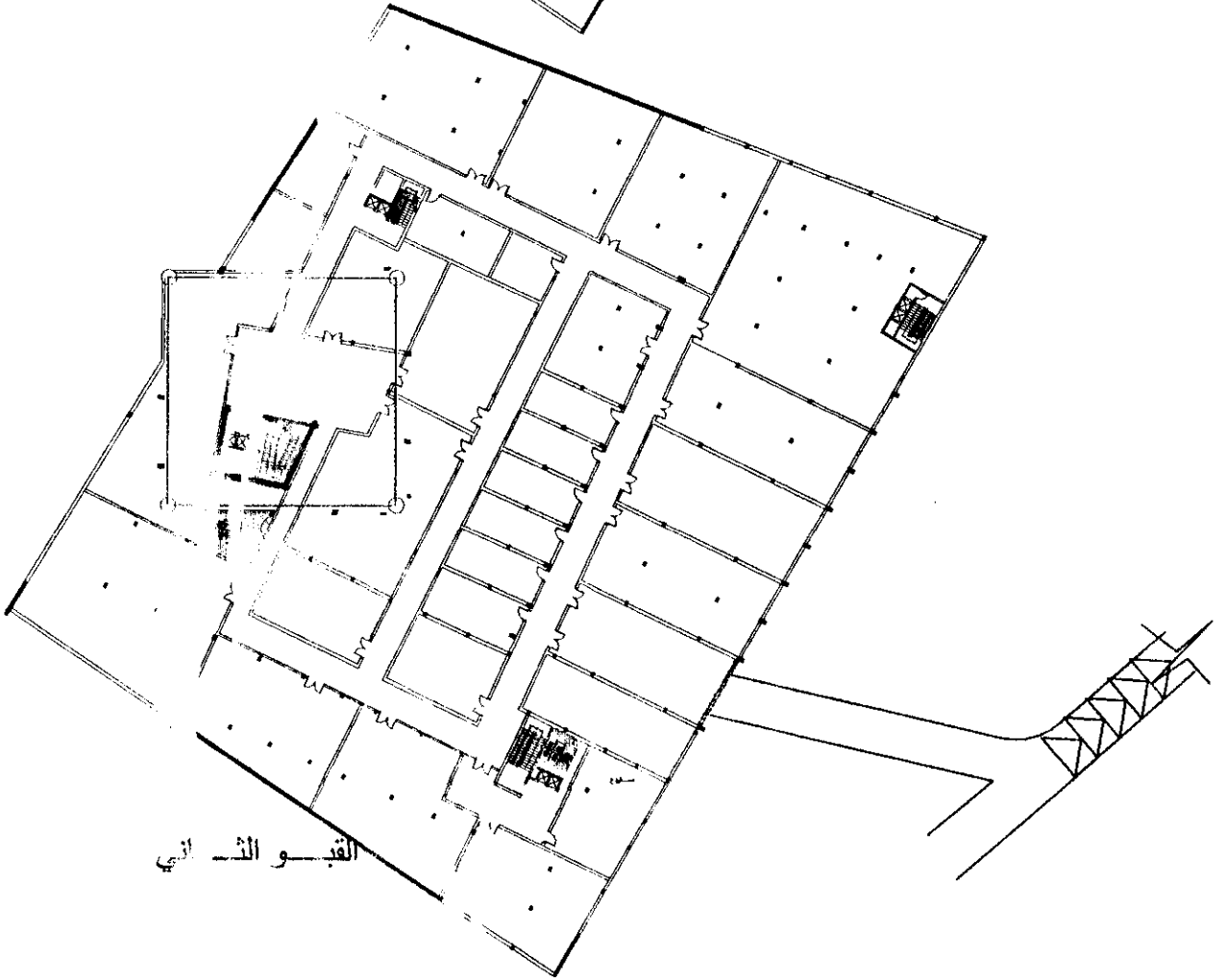
الطابق الثالث



الطابق الرابع

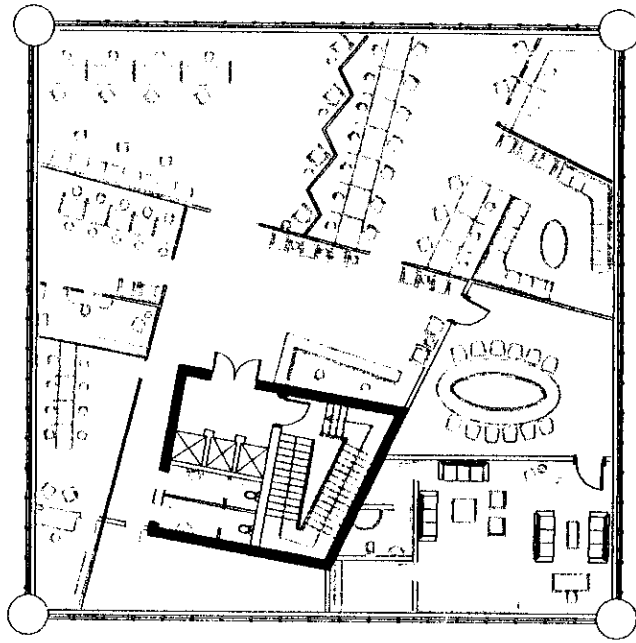
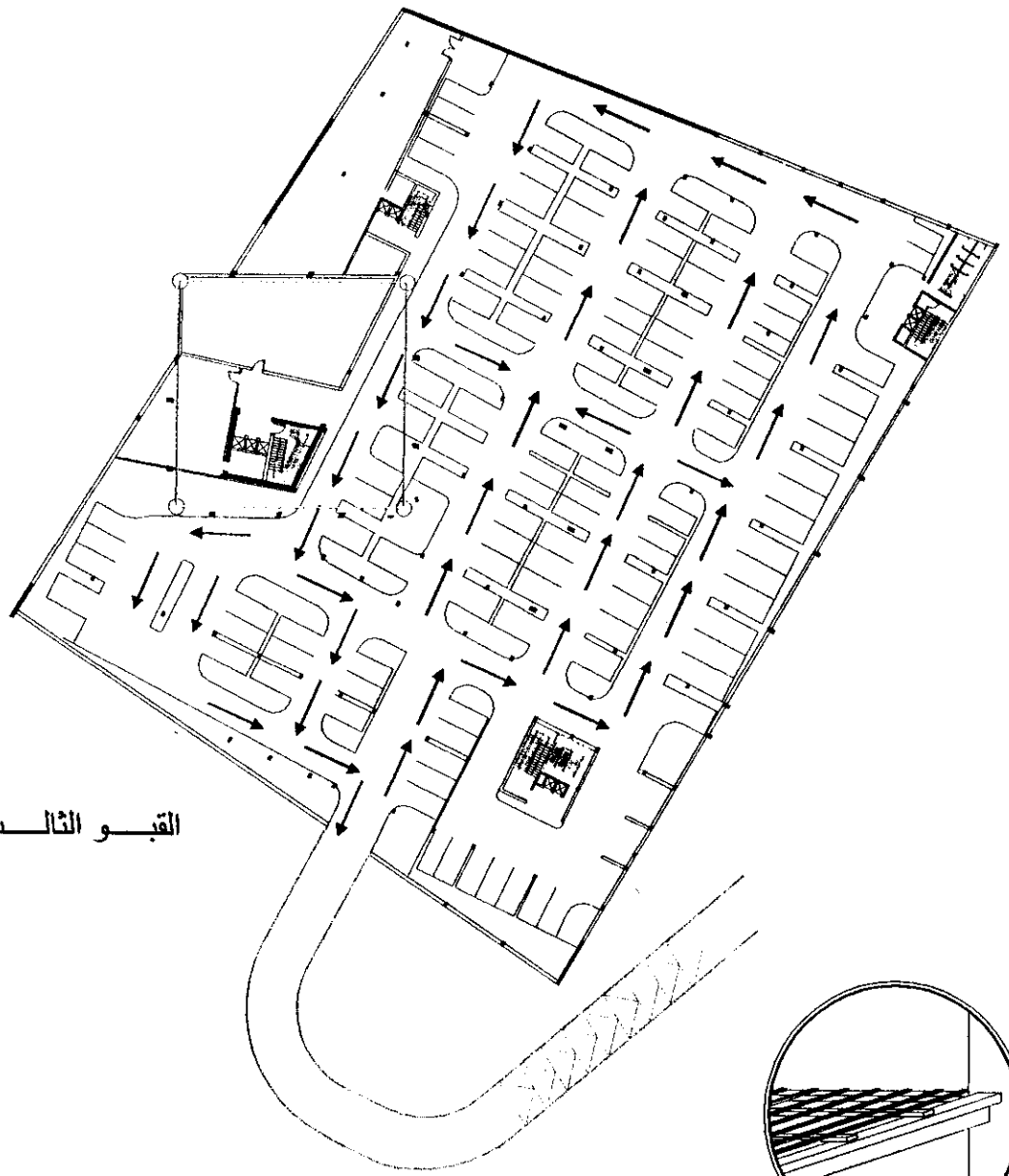


القبر الأول

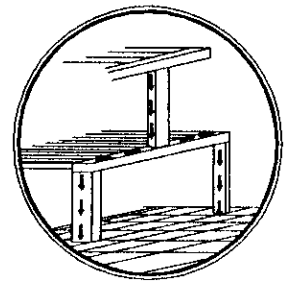
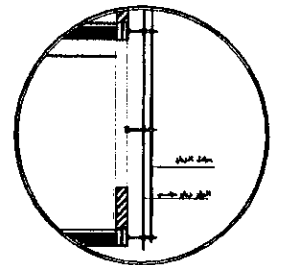
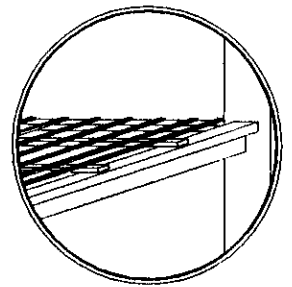


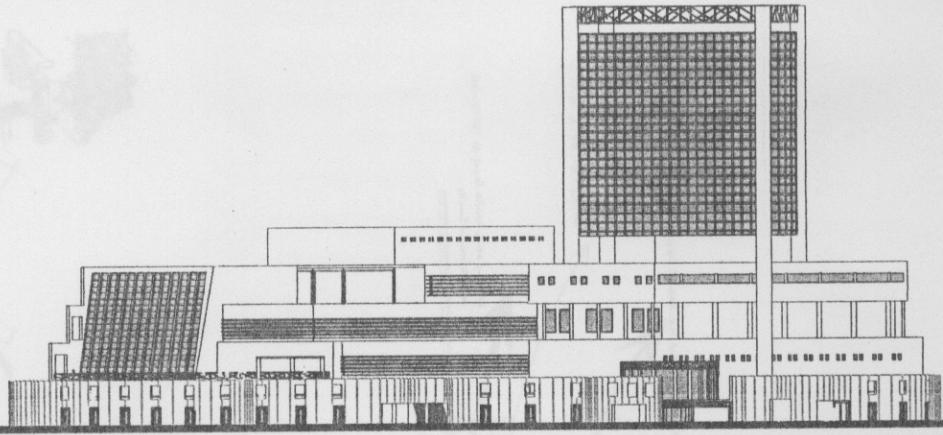
القبر الثاني

القبو الثالث

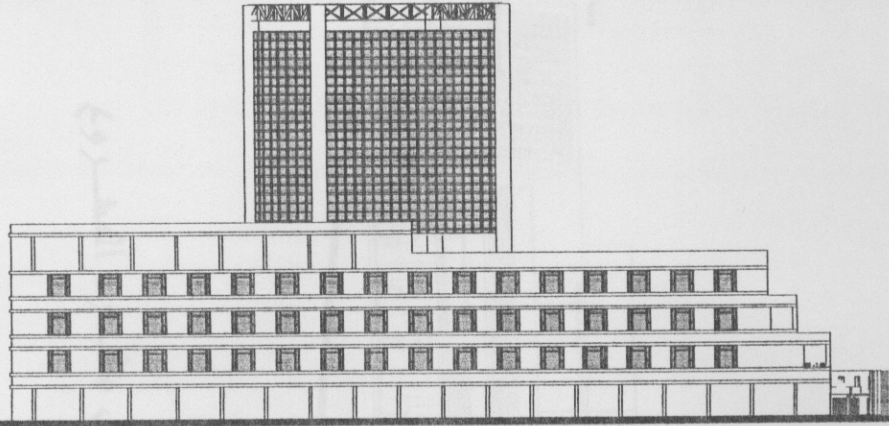


مسقط البرج

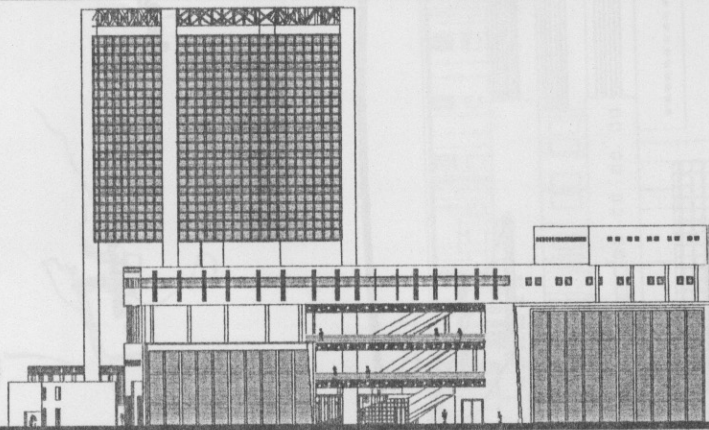




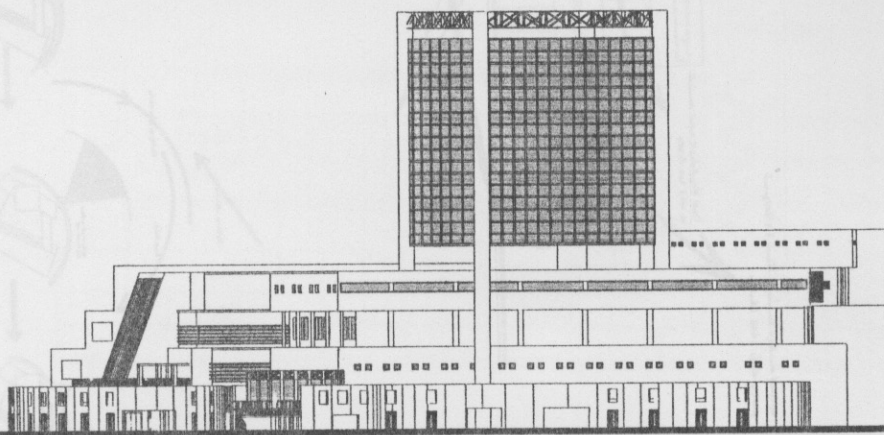
الواجهة الرئسية الشمالية



الواجهة الشرقية

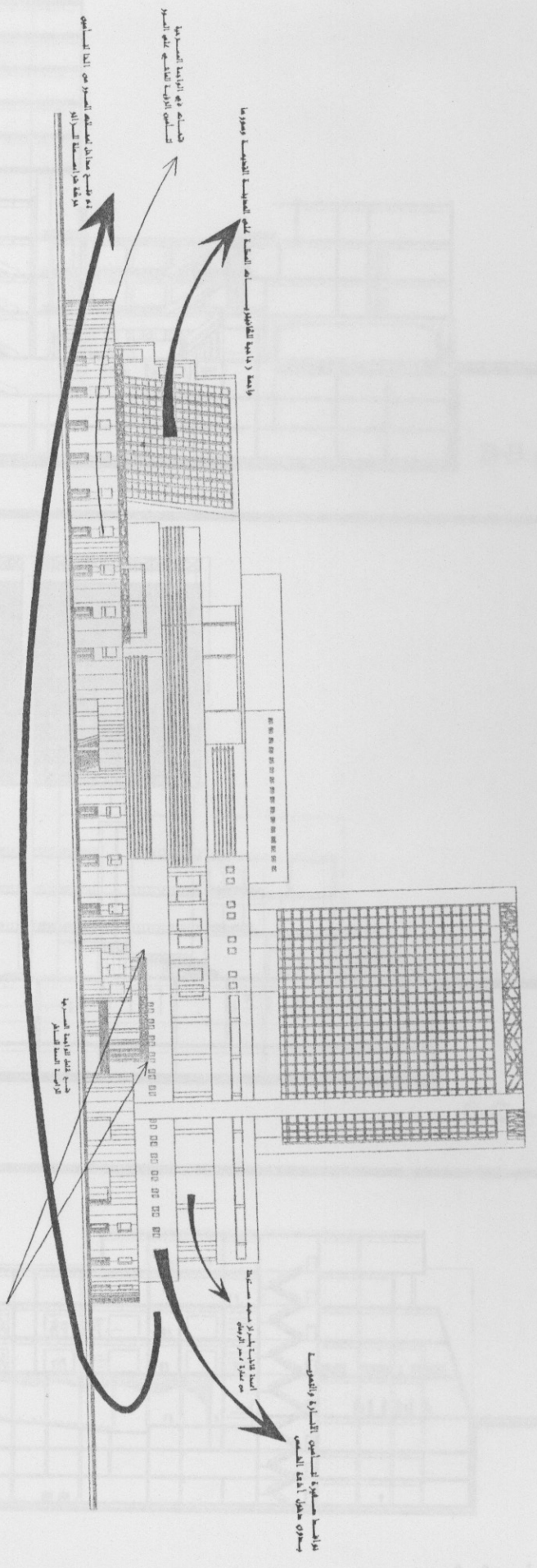


الواجهة الجنوبية

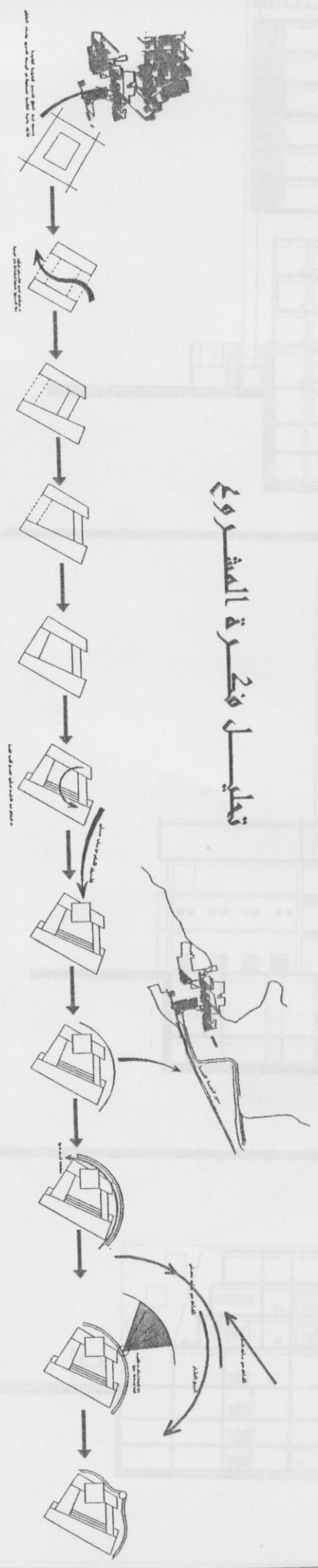


الواجهة الغربية

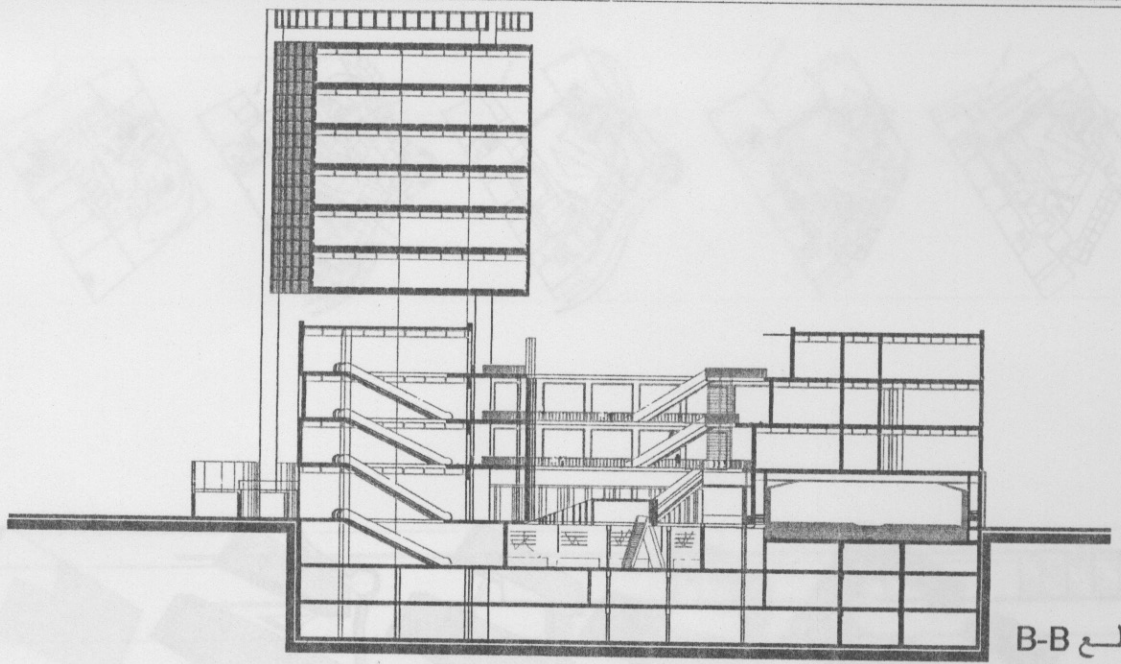
# تخطيط الطريقة الفترية في الواجهة الرئيسية



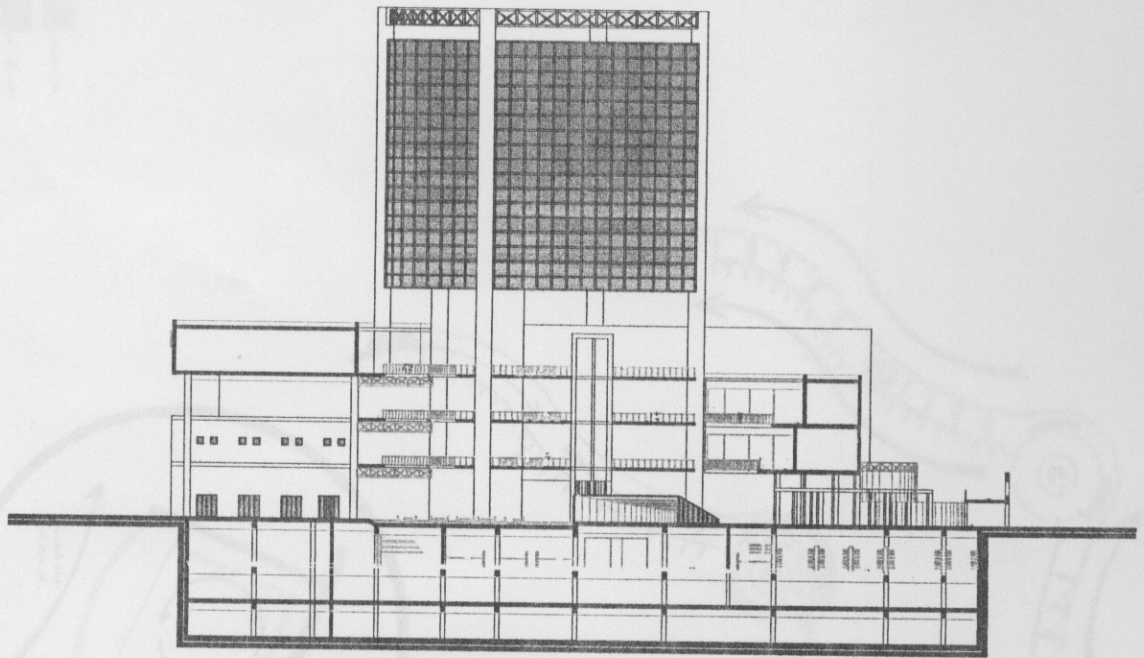
## تخطيط فترة المشروع



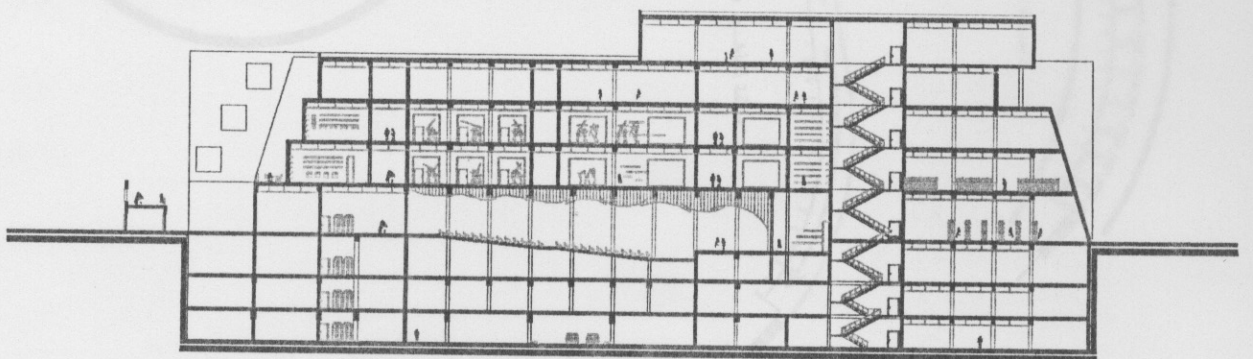




المقطع B-B



المقطع C-C



المقطع A-A

مخطط حركة الزوار

