

جامعة دمشق

كلية الهندسة المعمارية

مشروع أعد لنيل شهادة البكالوريوس في الهندسة المعمارية

المدرسة النموذجية للتعليم الأساسي

[الحلقة الأولى و الثانية]
في كفرسوسة

إشراف : د.م جبير خانو

د.م عقبة فاكوش

تقديم : بيان برهان حافظ

المدرسة النموذجية للتعليم الاساسى

الحلقة الاولى والثانية

مقدمة :

في الألفية الثالثة لم تعد الطرق التقليدية المتبعة في التدريس تفي و تحقق المطلوب .اذ بات ضروريا الأخذ بالأسس التعليمية الحديثة ،التي تتيح للطلاب تطوير نظريات وتقنيات وأساليب جديدة في التفكير من خلال :

التجارب والأبحاث العلمية التي تخلق بيئة تعليمية دائمة التطور و التجدد نظرا لسياسة وزارة التربية في تطوير طرق التدريس و تحديث المناهج المدرسية في مختلف مراحل التعليم ،واعتماداً على القواعد الجديدة للعمارة المدرسية التي وضعتها مديرية التربية للمدارس النموذجية حسب الفئة المصنفة ضمنها ؛ تمّ تصميم المدرسة النموذجية للتعليم الأساسي .

برنامج المشروع :

مدرسة من الفئة النموذجية الأولى :

- مدرسة حلقة أولى تضم (20) صفاً تتسع لحوالي (320) تلميذاً وتلميذة ،وملاعب وملحقاتها .من الصف الأول إلى الرابع

مدرسة حلقة ثانية تضم : (11) صفوف تتسع لحوالي (220) طالب وطالبة ،وملاعب وملحقاتها .من الصف الخامس إلى التاسع

وظيفة المشروع :

تعليمية تربوية ،تعرض عقول الطلاب على التفكير و البحث و الاستنتاج بطرق تربوية وأساليب تقنية علمية

الهدف من المشروع :

1. تعرف الطلاب على الحقائق العلمية تجريبيا ، ثم الانتقال إلى تعميم ما لمسوه وشاهدوه بالدراسة النظرية

2. تنمية شخصية الطالب من خلال المناقشة و المحاكمة المنطقية و التفكير العلمي و البحث و الاستنتاج ، ليكون فاعلاً في المجتمع

3. . اكتساب المهارات الاجتماعية من خلال الأنشطة المشتركة :الثقافية و الفنية و الرياضية

موقع المشروع :

تقع الأرض المخصصة للمشروع في منطقة كفرسوسة وهي منطقة ذات كثافة سكانية متوسطة

يحدّها من الجنوب: مناطق خضراء واقعة ضمن التنظيم .

يحدّها من الشمال : شارع فرعي بعرض (15) م

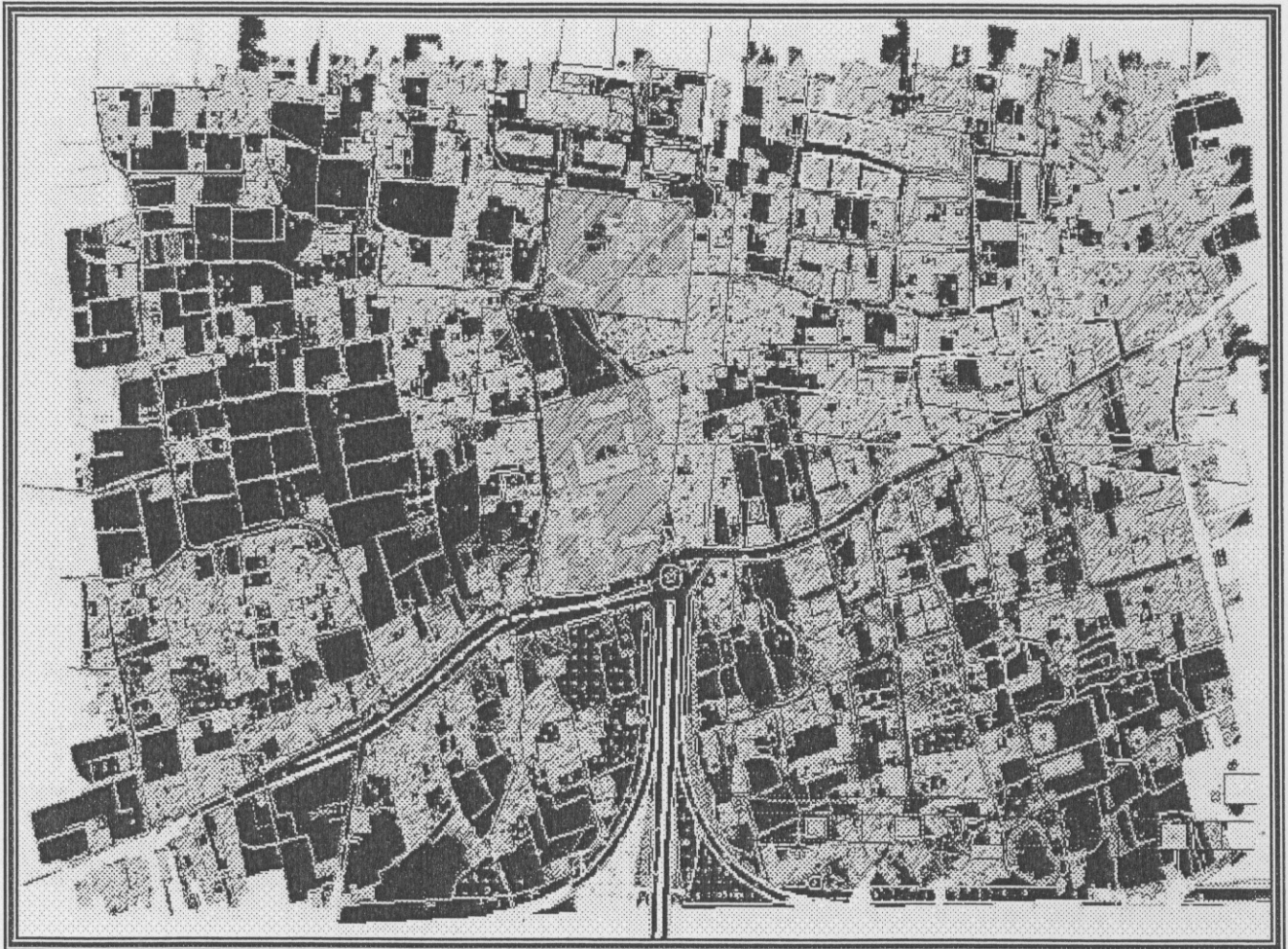
يحدّها من الغرب : مناطق خضراء واقعة ضمن التنظيم

يحدّها من الشرق : شارع (6 أيار) بعرض (45) م باتجاهين وهو يصل بين:

شارع (17 نيسان) شمالاً ، و شارع (عبد الله بن رواحة) جنوباً .

رقم العقار في مديرية التنظيم والتخطيط العمراني (285) .

المساحة الاجمالية للأرض : (15000) م²



العناصر الرئيسية للحلقة الأولى:

(1) مدخل عام مع بهو الدخول ومراقبة

(2) القسم التعليمي : ويتألف من

- (1) (20) صفوف دراسية (مساحة الصف 67.5 م² يتسع ل (16-20) تلميذ .
- (2) قاعة متعددة الأغراض (100) م² (تحتوي الوسائل التعليمية اللازمة)
- (3) مكتبة (100) م² (سعة 1500 عنوان)
- (4) صالة الأنشطة الفنية (90) م²
- (5) صالة الأنشطة الموسيقية (90) م²
- (6) مسرح (150) م²

(3) الباحات :

- (1) باحة مرصوفة (1020) م² :
- (2) مساحات خضراء للتجول (960) م²

(4) الخدمات:

- (1) مقصف الطلاب.
- (2) مناهل المياه للشرب
- (3) خدمات صحية للجنسين

(4) المستودعات و الخدمات الفنية :

- (1) ثلاثة مستودعات للكتب والامتحانات و اللوازم المدرسية (70 م² لكل مستودع)
- (2) مستودع أجهزة الإنذار بالحريق وأجهزة الإطفاء
- (3) غرفة المستخدمين (15) م²
- (4) غرفة المولدة الكهربائية
- (5) غرفة اللوحات الكهربائية (30) م²
- (6) فراغ لأجهزة التدفئة المركزية (200) م²

العناصر الرئيسية للحلقة الثانية:

(1) مدخل عام : ويضم بهو الدخول ركن المراقبة ومعرض أعمال الطلبة

(2) القسم التعليمي :

- (1) صفوف دراسية عدد (11)
- (2) قاعة متعددة الاستعمالات (70) م²
- (3) مكتبة (70) م²
- (4) صالة الأنشطة الرياضية (288) م² تلحق بها غرفة الأدوات والمشالغ (50) م²
- (5) مسرح (150) م²
- (6) قسم المخاير و يضم :
 - (a) مخبر الفيزياء (90) م² (مزود بجهاز عرض شرائح سبورة ضوئية -طاولات مجهزة بوصلات كهربائية)
 - (b) مخبر الكيمياء (90) م²
 - (c) مخبر العلوم الطبيعية (90) م² (مزود بمجسمات وأقراص ليزيرية ولوحات ومجاهر ضوئية وأحواض تشريح)
 - (d) مخبر الحاسوب (70) م² (يتسع ل 20 جهاز)
 - (e) مخبر اللغات (60) م² (المساحة المخصصة للطلاب (2.1) م²)

(3) الباحات:

- (1) باحة مرصوفة (1300) م²
- (2) مساحات خضراء للتجول (1200) م²

(3) الخدمات :

- (1) مقصف الطلاب (200) م²
- (2) مناهل مياه للشرب (عدد 15)
- (3) الخدمات الصحية اللازمة للجنسين

4) المستودعات و الخدمات الفنية :

- 1) ثلاثة مستودعات للكتب والامتحانات و اللوازم المدرسية (70 م² لكل مستودع)
- 2) مستودع أجهزة الإنذار بالحريق وأجهزة الإطفاء
- 3) غرفة المستخدمين (15 م²)
- 4) غرفة المولدة الكهربائية
- 5) غرفة اللوحات الكهربائية (30 م²)
- 6) فراغ لأجهزة التدفئة المركزية (200 م²)

الفعاليات المشتركة للمدرستين :

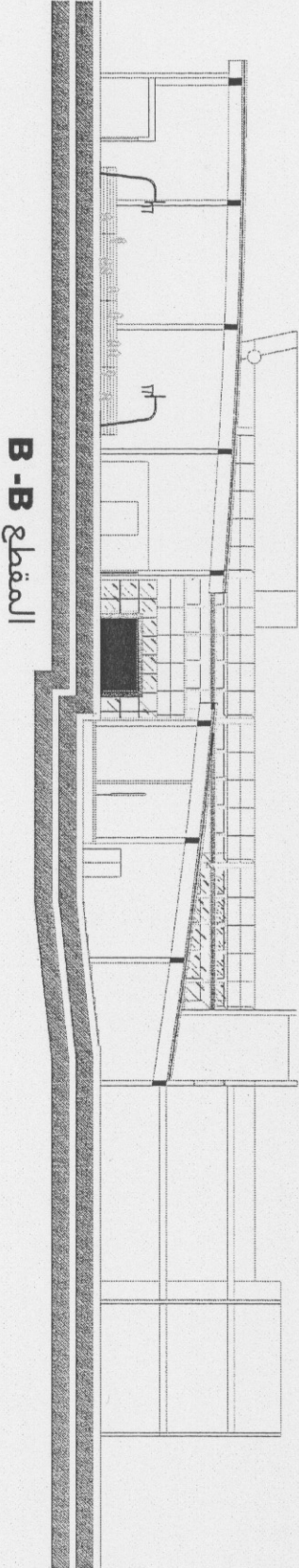
القسم الإداري :

- 1) مكتب المدير (50 م²)
- 2) ثلاث غرف للإداريين (45 م² للغرفة)
- 3) عيادة طبيب (30 م²)
- 4) قاعة الاجتماعات (80 م²)
- 5) قاعة الأساتذة (60 م² عدد 2)
- 6) غرف الموجهين والمرشدين النفسيين عدد (3)
- 7) غرفة الترخيم والخدمات الصحية اللازمة

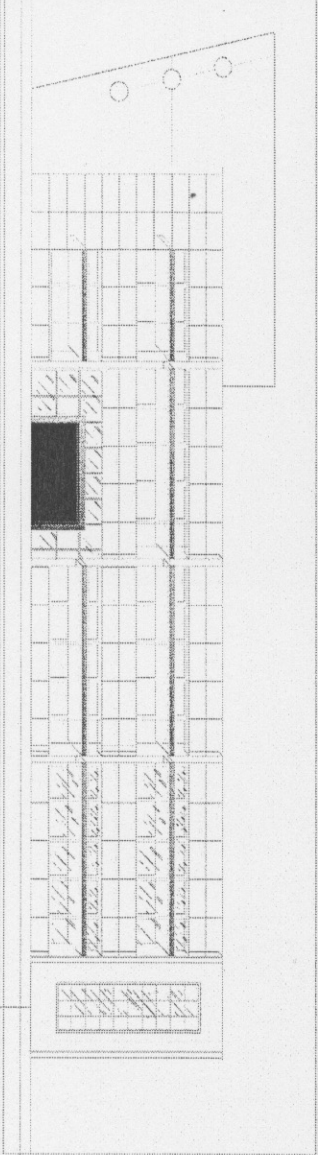
صالة المسرح للأنشطة المدرسية (150 م²)

الصالة الرياضية المغلقة (300 م²)

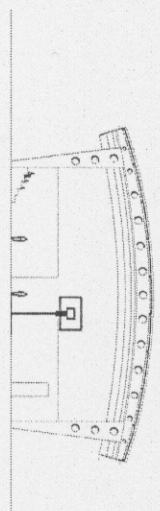
مواقف الباصات و السيارات



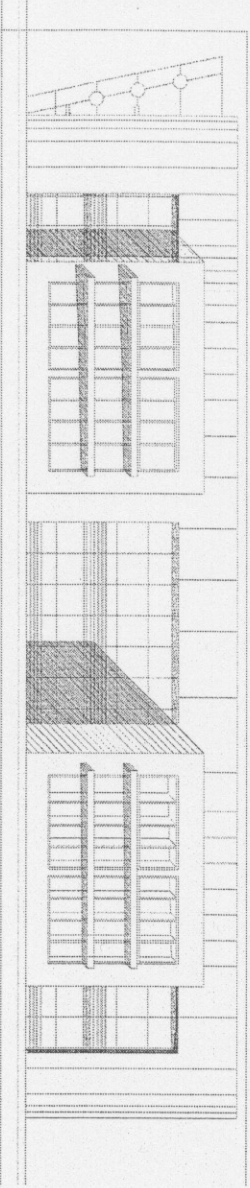
المقطع B-B



الواجهة الشرقية للحلقة الثانية

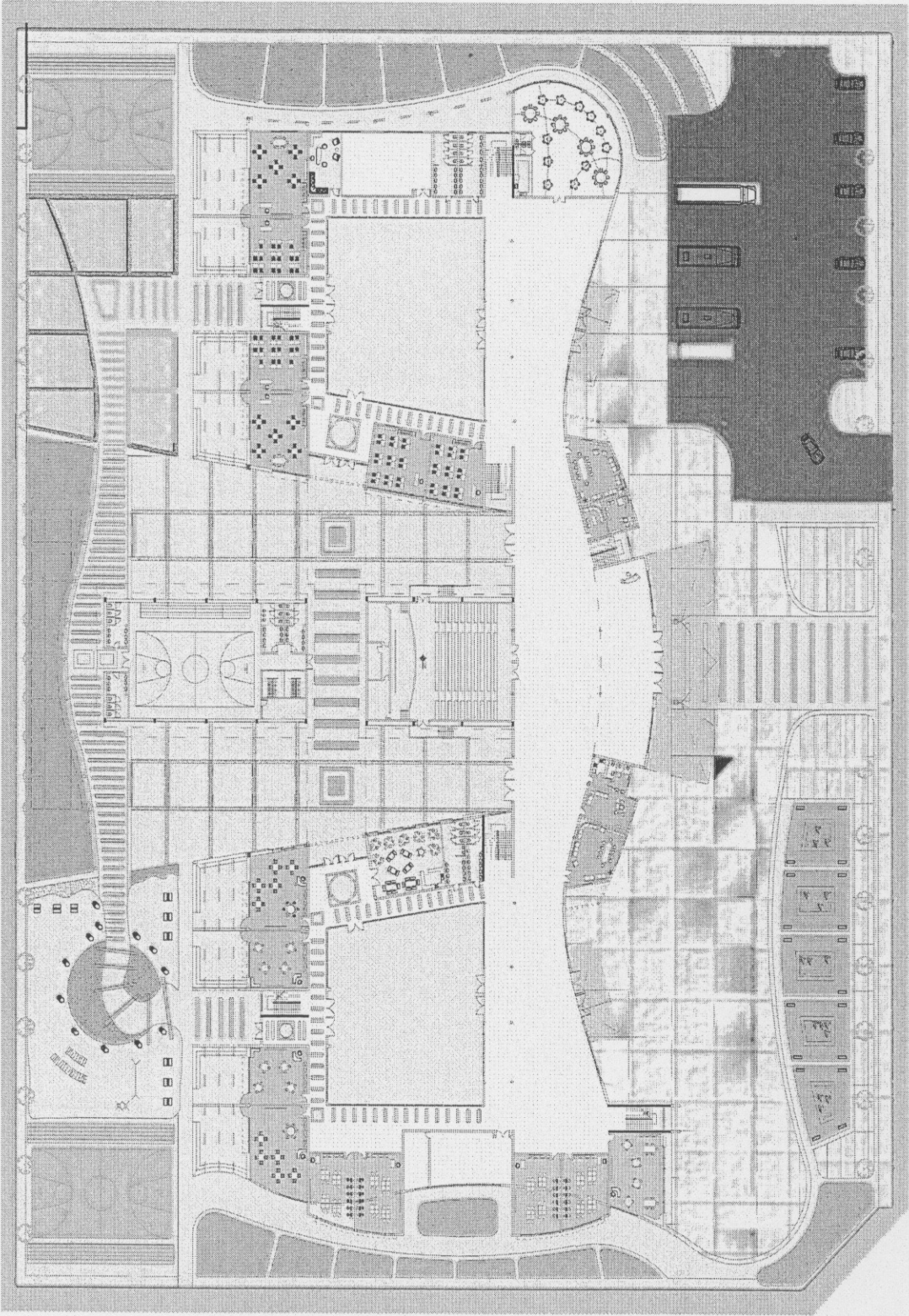


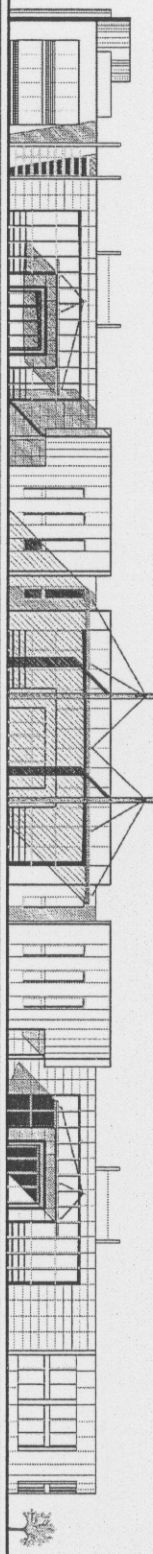
مقطع عرضي بالصالة الرياضية



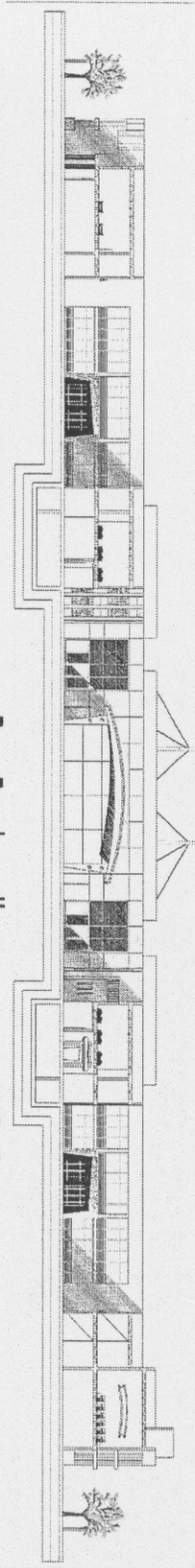
الواجهة الشرقية للحلقة الاولى

المسقط العام

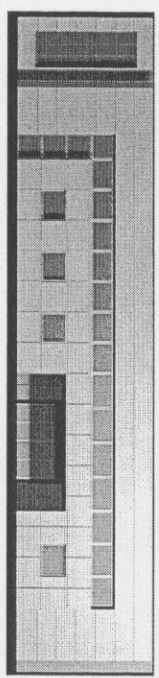




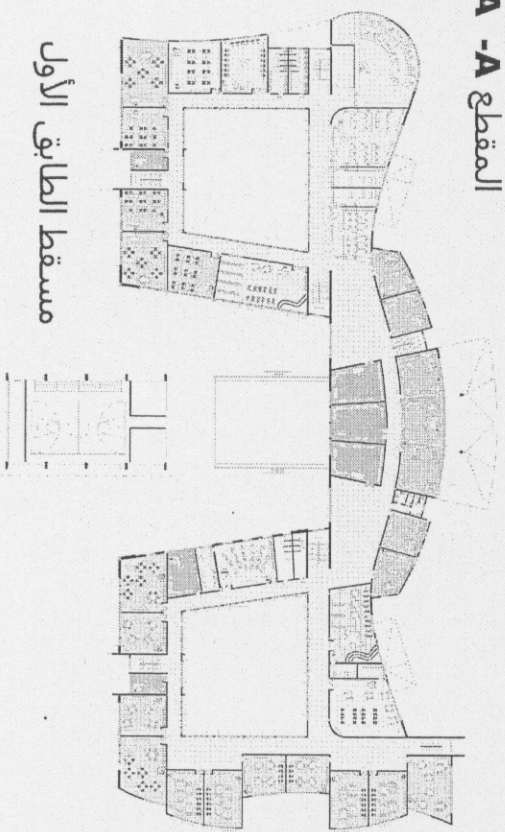
الواجهة الشمالية الرئيسية



المقطع A-A



الواجهة الشرقية للحلقة الأولى



مسقط الطابق الأول