

جامعة دمشق

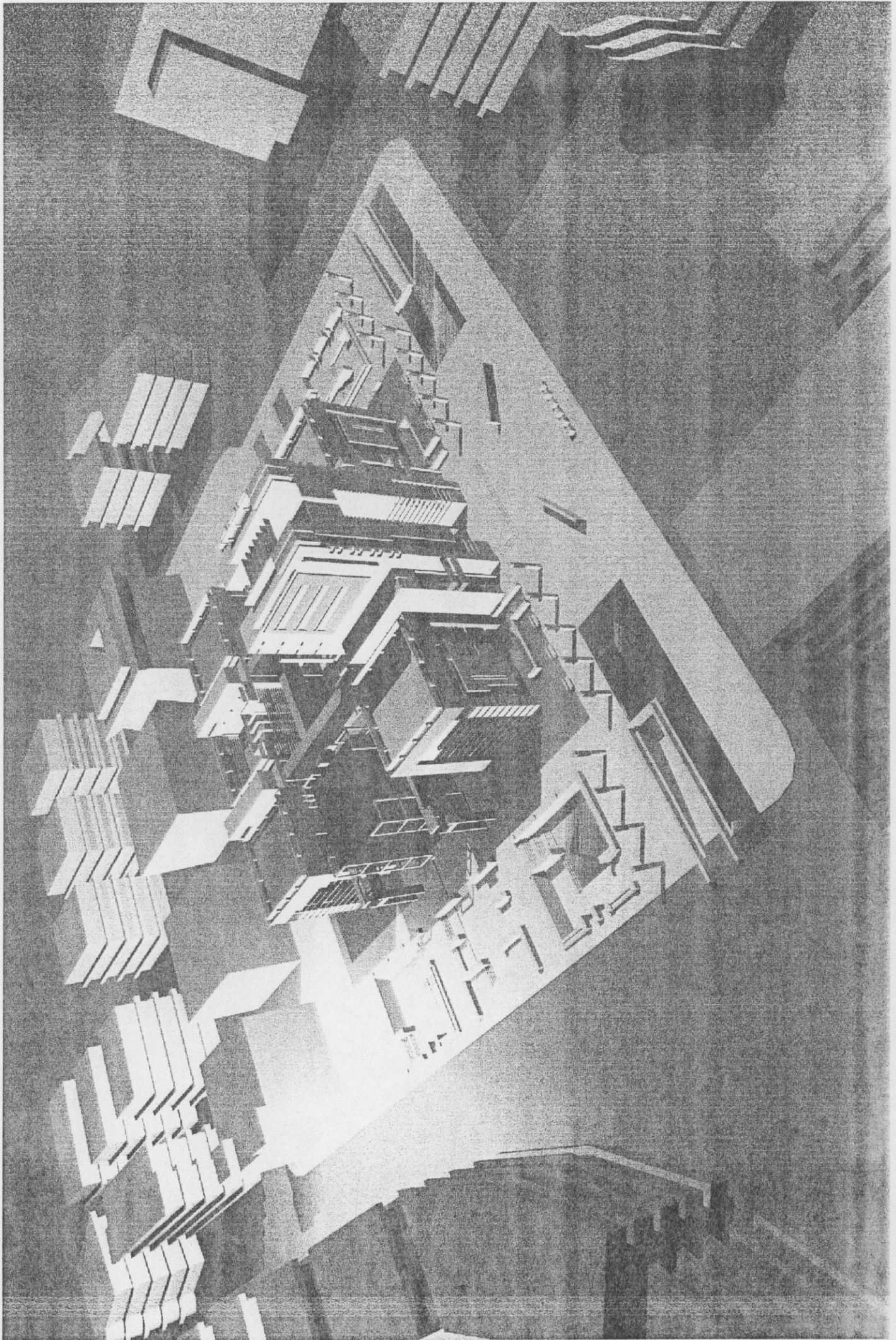
كلية الهندسة المعمارية

دورة تخرج تموز ٢٠٠٠

# مشروع المركز الثقافي العربي الأوروبي

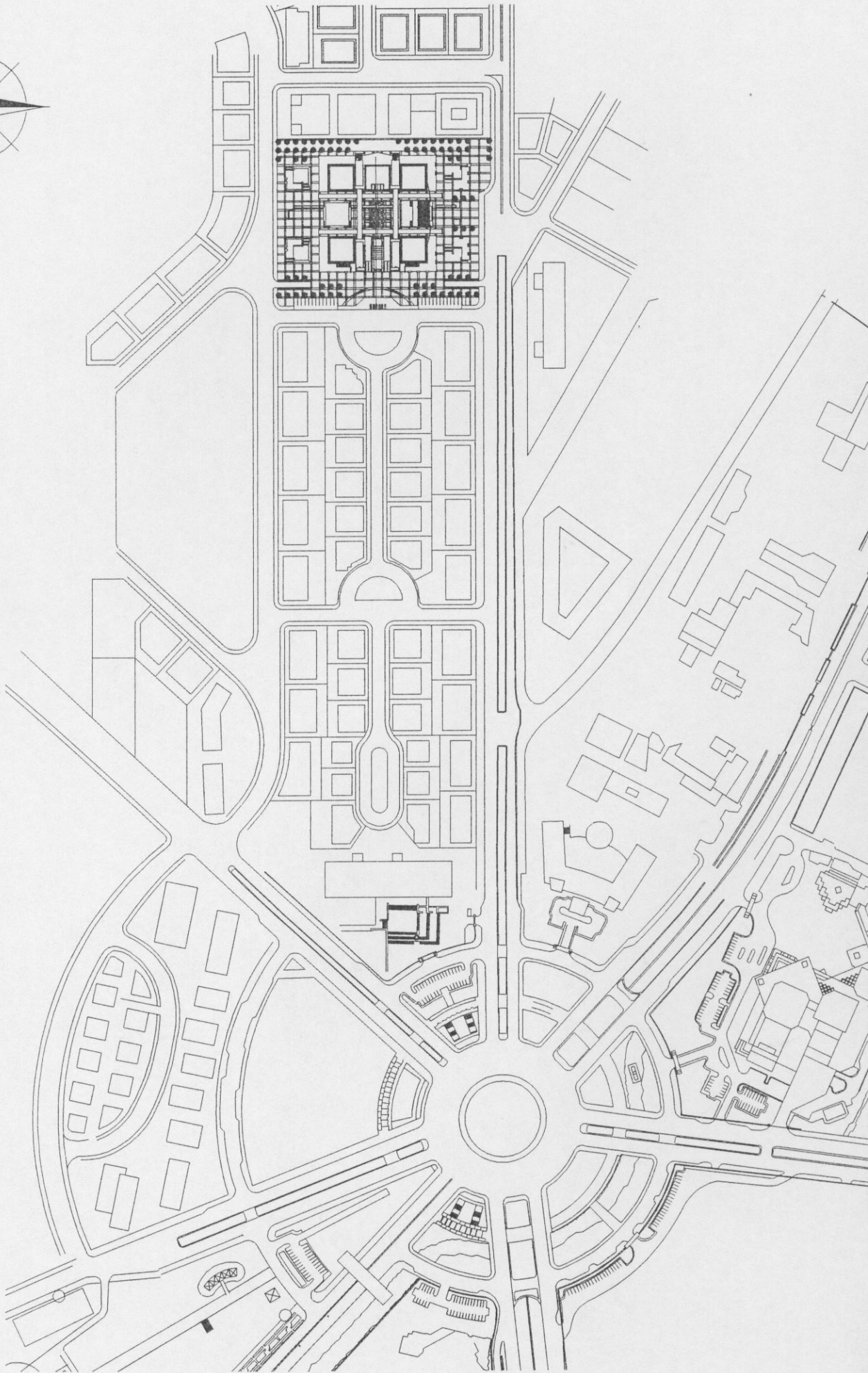
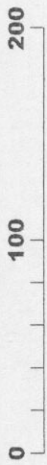
تقديم : محمد عمار القوتلي

أنس العطار





# SITE PLAN



## \* تمهيد

تأسست الشراكة الأوروبية المتوسطية في سبيل إقامة علاقات متينة ومتضامنة مع البلدان المتشاطئة على البحر الأبيض المتوسط. وعلى الرغم من صعوبة هذه المهمة بسبب الظروف السياسية والاقتصادية المسيطرة إلا أنها تصب في مصلحة الطرفين على الصعيد الثقافي والحضاري والإنساني وتشجيع الاستثمار ونقل الخبرة والمعرفة .

## \* هدف المشروع :

يأتي التفكير بتصميم هذا المشروع استجابة لمتطلبات العلاقة العربية الأوروبية بصياغتها الجديدة. وذلك من خلال التعريف بكل طرف من أطراف الشراكة وإظهار نتاجه الحضاري وإبراز أهمية الشراكة لتكميل كل من الطرفين وبالتالي التقريب بين الفكرين وإزالة الخلافات والرواسب التاريخية وتبيان كون المصلحة العامة في العمل المشترك ...

## \* فكرة المشروع : التكوين والفكرة المعمارية :

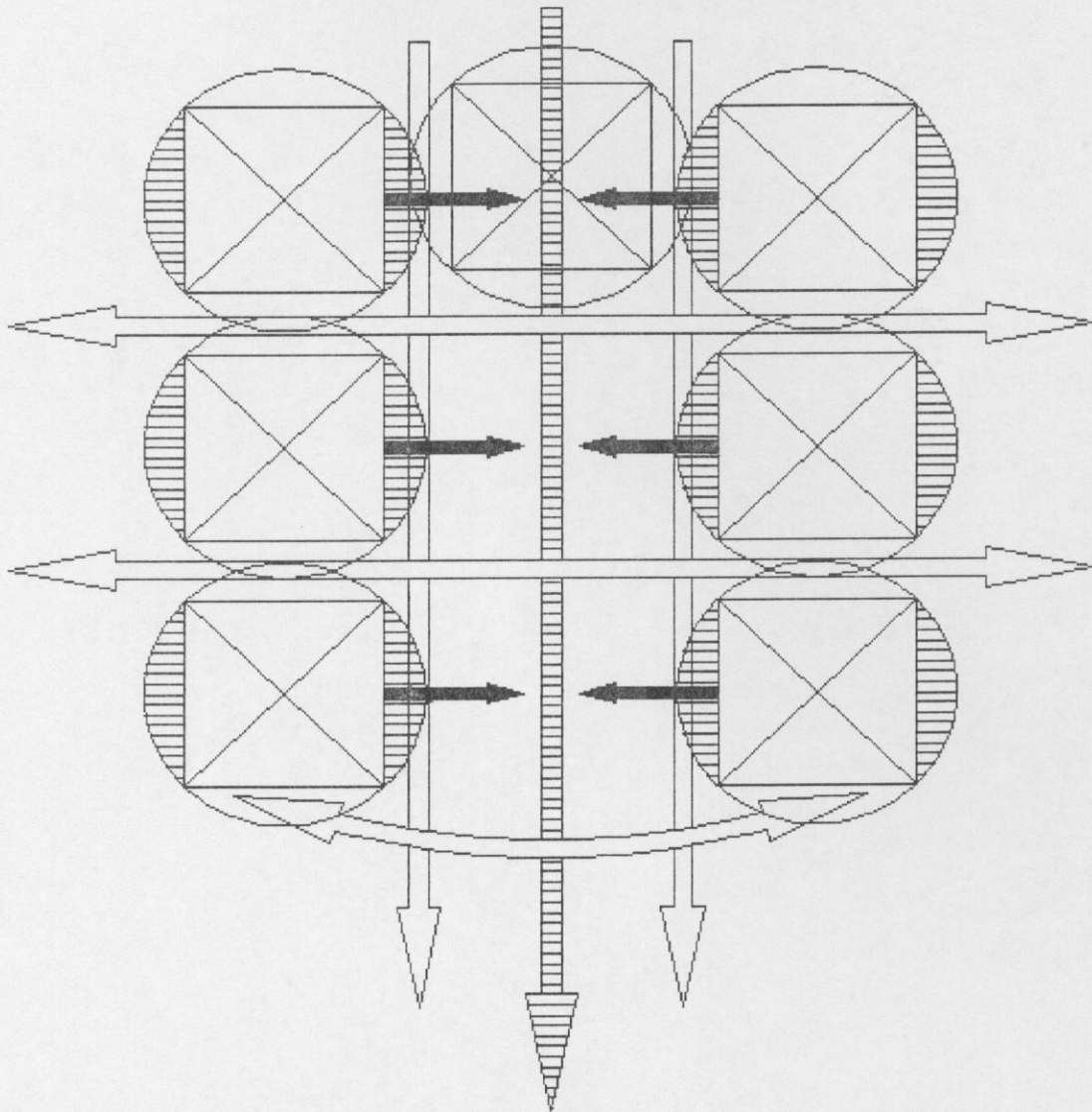
للبدء بفكرة لحل المشروع تم الانطلاق من كلمة الشراكة التي هي أساساً هدف وسبب المشروع . الشراكة تعني وجود طرفين وفي الشراكة التي نحن بصدها طرف شرقي والآخر غربي. هذان الطرفان كانا ومازالا يتفاعلا ويؤثران على بعضهما بشكل متبادل على امتداد الزمن ... الزمن بمراحله الثلاثة ماضياً حاضراً ومستقبلاً" . إن تفاعل الطرفين يتنوع ويتباين حسب تقدم كل مرحلة عن الأخرى .

\* تفاعل الشرق بالغرب في الماضي وأدى إلى نتائج ثابتة ومحددة وعبرنا عن ذلك بالحجم المحدد بين الطرفين بالكعب الزجاجي ...

\* تفاعل الطرفين حاضراً مازال مستمراً" ولم يأخذ صورته النهائية وعبرنا عن ذلك الفراغ المحدد بين الطرفين .

\* مستقبلاً: "بناءاً" على الجهود المبذولة لتحقيق الشراكة والسعي نحو المصلحة العامة للطرفين فإن العلاقة يفترض أن تكون محصورة بالتأثير الإيجابي والعمل لفائدة الطرفين بصورة مستمرة وعبر عن ذلك بالفراغ المفتوح من جهة امتداد المحور الزمني .

-إضافة إلى ذلك هناك تأثيرات من الماضي تبقى مستمرة وفاعلة عبر الحاضر والمستقبل ولا يمكن التغاضي عنها و عبر عنها بمحورين متوازيين مساييرين للكتل لهما توجيه شمالي جنوبي ...  
 -كذلك هناك عنصر ثابت عبر الزمن يتحلق حوله الشرق والغرب هو البحر الأبيض المتوسط عبرنا عنه بعنصر مائي خطي بين الطرفين .  
 -تم اختيار الشكل الهندسي " المكعب " ليعبر عن التشكيل العام كونه أرقى الأشكال الهندسية وأكملها بالإضافة إلى أنه شكل عالمي واضح وساكن .



## الموقع :

تقع أرض المشروع مكان المدرسة الأمريكية في حي أبو رمانة بمدينة دمشق ، يحد الأرض شمالاً " شارع أحمد شوقي وجنوباً " شارع مهدي بن بركة وغرباً " شارع فرعي يصل بين هذين الشارعين ، أما من جهة الشرق فهناك سفارتي قطر والإمارات .

ترتبط بالموقع بعض المعطيات التخطيطية كالمحور المنتهي بالأرض من جهة الغرب الواصل من مكتبة الأسد وعلى جانبه أبنية سكنية متدرجة الارتفاع بالاتجاهين يمين ويسار المحور ( ٣ طوابق - ٥ طوابق ) كذلك بالقرب من الأرض هناك مبنى الأميرية الذي يصل ارتفاعه حتى ٩ طوابق . ولا ننسى إطلالة أرض المشروع على حديقة الجاحظ .

## ناصر المشروع :

١. بهو الدخول
- يحتوي : - ركن استعلامات
- أركان جلوس
- محلات تجارية صغيرة (منتجات يدوية - صحف \_ ... )
- عرض مؤقت
- خدمات صحية
- شاشات عرض
- لوحات اعلانات
- كوات هاتف

٢. صالة محاضرات تتسع لـ ٤٥٠ شخص

مع الفراغ المجمع اللازم لها ويحتوي على المشاجب والخدمات الصحية اللازمة

٣. سينما عدد ٢ كل واحدة تتسع لـ ٢٢٥ شخص

مع الفراغ المجمع اللازم لهما ويحتوي على أركان قطع تذاكر ودورات للمياه .

٤. صالة عرض فني تحتوي على مقتنيات فنية للفنانين عرب وأوروبيين وتتصل بمستودع

٥. صالة عرض تقني للمستجدات العربية والأوروبية وتتصل بمستودع خاص .
٦. صالتي عرض تاريخي للعلاقات العربية الأوروبية لعرض العلاقات عبر الماضي والفترة الحاضرة وتتصل كل منها بمستودع خاص
٧. انترنت كافيه
٨. مكتبة مع صالة مطالعة
٩. كافيتيريا مع ملحقاتها ( قسم تحضير، مستودع، خدمات صحية، )
١٠. قسم تعليمي ( ٦ صفوف ، ٣ غرف أساتذة )
١١. ٦ غرف بحوث ( Seminar room ) مع غرفتي إشراف
١٢. الإدارة وتتكون من غرفة مدير مع سكرتارية، غرفتي معاون مدير، غرفتي اجتماعات، ٢٠ غرفة موظفين. مساحات مفتوحة .
١٣. خدمات فنية
١٤. مواقف للإدارة مغطاة
١٥. مواقف خارجية
١٦. مدرج خارجي
١٧. عرض خارجي
١٨. خدمات فنية

## شرح المشروع :

- يتوضع البرج في الجهة الغربية من المشروع ليستقبل المحور الآتي من مكتبة الأسد و يحدد نهاية له كما أنه يشكل نقطة علام تميز المدخل ...
- يتم الدخول للمشروع عبر البهو من جهة الغرب أي على محور مكتبة الأسد .
- يحتوي البهو على درج رئيسي يرتبط بالمكتبة والانترنت كافييه وغرف البحث والإدارة كما يرتبط أيضا" بمحاور الحركة الموصلة إلى الطرف الشرقي للمشروع المعلقة على منسوبي الطابقين الأول والثالث .

هذا بالإضافة إلى احتواء البهو على المصاعد العامة والأدراج الكهربائية الموصلة للقبو وبطاريات الخدمة للإدارة.

\_ الإدارة مجمعة في النصف العلوي من البرج لها مصاعدها وأدراجها الخاصة في البهو ومرتبطة بالقبو بمواقف سيارات خاصة بها.

- السينمات وقاعة المحاضرات مرتبطة بالبهو عبر الدرج الرئيسي للأدراج الكهربائية والمصاعد العامة ولها فراغاتها المجمعّة الخاصة والمنفصلة عن بعضها ...

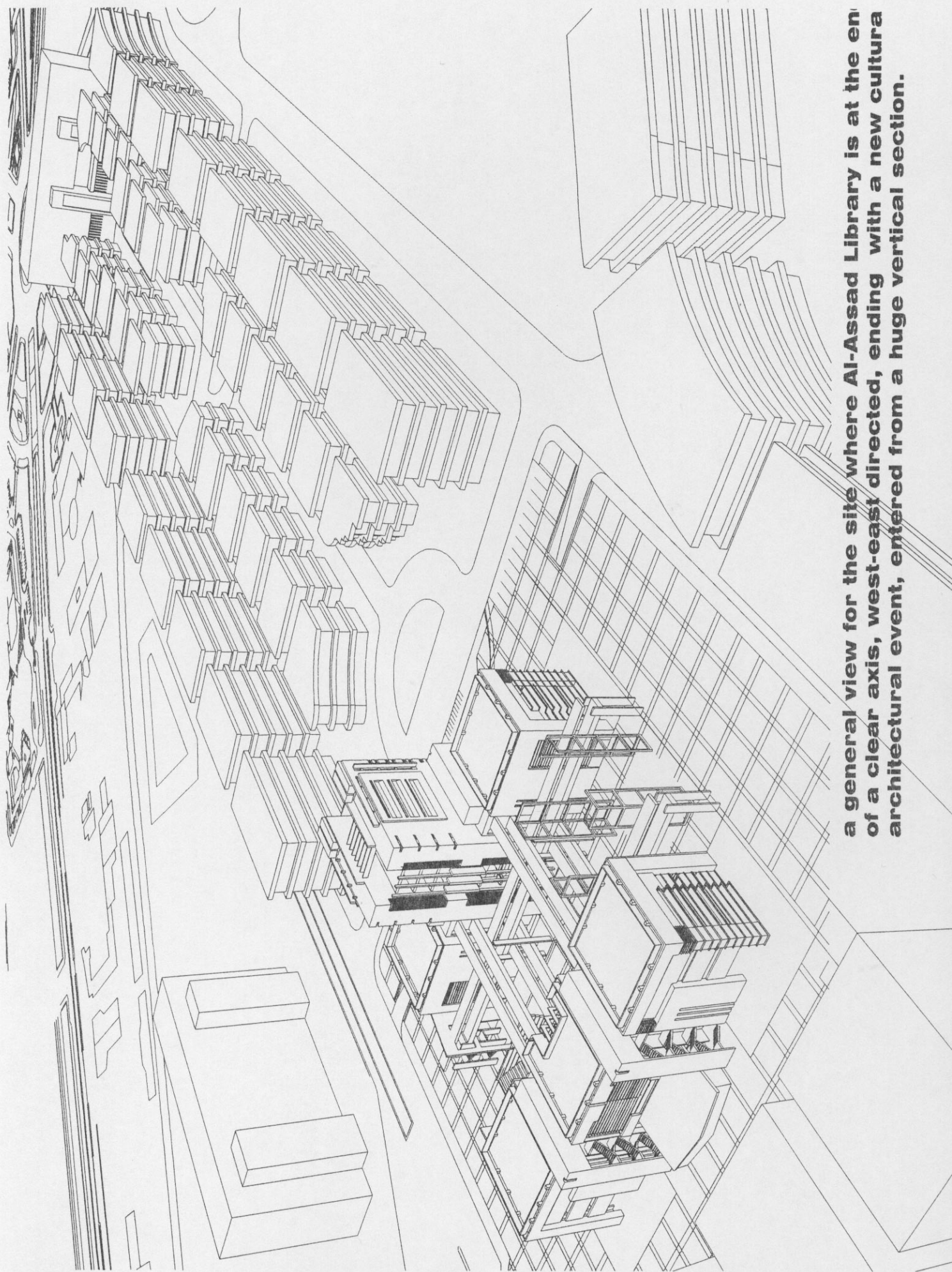
- هناك محور حركة خارجي على منسوب الصفر شمالي جنوبي يربط فراغ العرض الخارجي الشمالي بالفناء الداخلي بفراغ العرض الخارجي الجنوبي أي محور حركة متخلل للمشروع .  
و يرتبط بمحور الحركة هذا اطلالة نحو جبل قاسيون تظهر من خلال الكتل و الحجوم الشفافة الموجود في القسم الأوسط من المشروع على طول هذا المحور من جنوب الموقع حتى شماله  
حيث يشكل جبل قاسيون خلفية لمنظور الفراغ الداخلي المشكل من المكعب الزجاجي و الممرات الزجاجية المعلقة ...

- صالات العرض والقسم التعليمي متوضعة في القسم الشرقي من المشروع وترتبط بالقسم الغربي منه بممرات معلقة في الطابق الأول والثالث فوق محور الحركة العابر للمشروع الذي سبق ذكره .  
مداخل الصالات والقسم التعليمي تقع في الأول والثالث ، أي كل صالة من الصالات ندخلها من الطابق الأعلى ونخرج من الطابق الأدنى . أي الدخول من الطوابق الأول والثالث والخروج من الطوابق الأرضي والثاني.

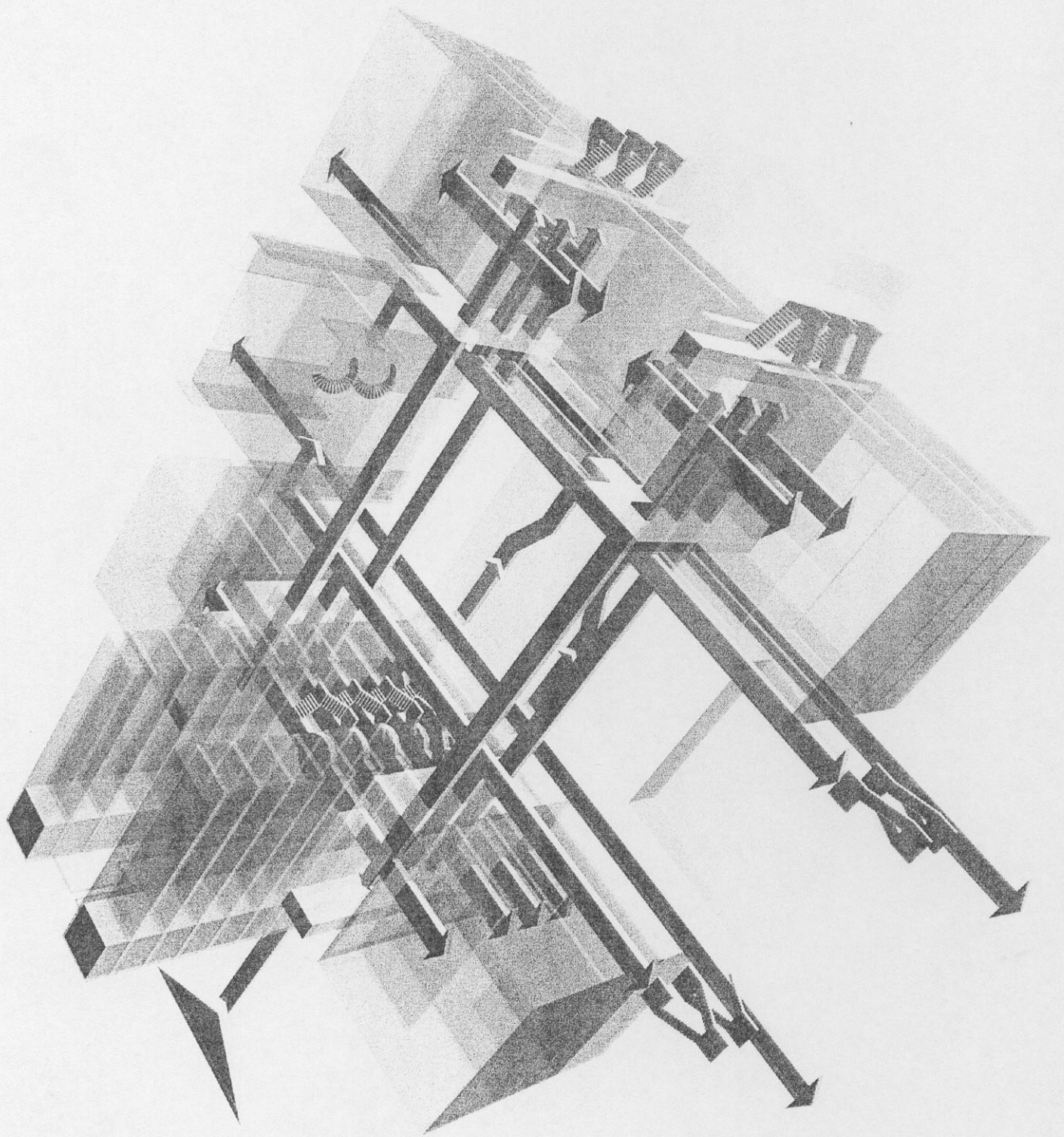
\_ محورا الحركة الجانبيان المعلقان على الطابق الثاني يؤمنان شرقا " الربط بين صالات العرض وغربا"  
بين المكتبة والإنترنت كافييه . كما يؤمن الاثنان دخولا إلى الكافيتيريا من الجانبين على الطابق الثاني .  
\_ الكافيتيريا لها مدخل من الطابق الأرضي مرتبط بمحور الحركة الخارجي الذي يربط فراغات العرض الخارجي ويتصل طباقا الكافيتيريا ( الأرضي والثاني ) بدرج حلزوني يصل أيضا " للقبو حيث الخدمات .  
توضيح الكافيتيريا في هذا القسم وفر لها اطلالة نحو الفراغ الداخلي من جهة و حديقة الجاحظ من جهة أخرى كما أنها موضوعة على على محور الحركة الخارجي الموجه نحو جبل قاسيون ...  
\_ الدرج الرئيسي يصل إلى أدنى طابق في قسم الإدارة ليربطها ببقية أقسام المشروع .  
- تخدم مستودع ومطبخ الكافيتيريا والخدمات الفنية يتم عن طريق مواقف السيارات المغطاة بواسطة منعطف خاص مراقب .

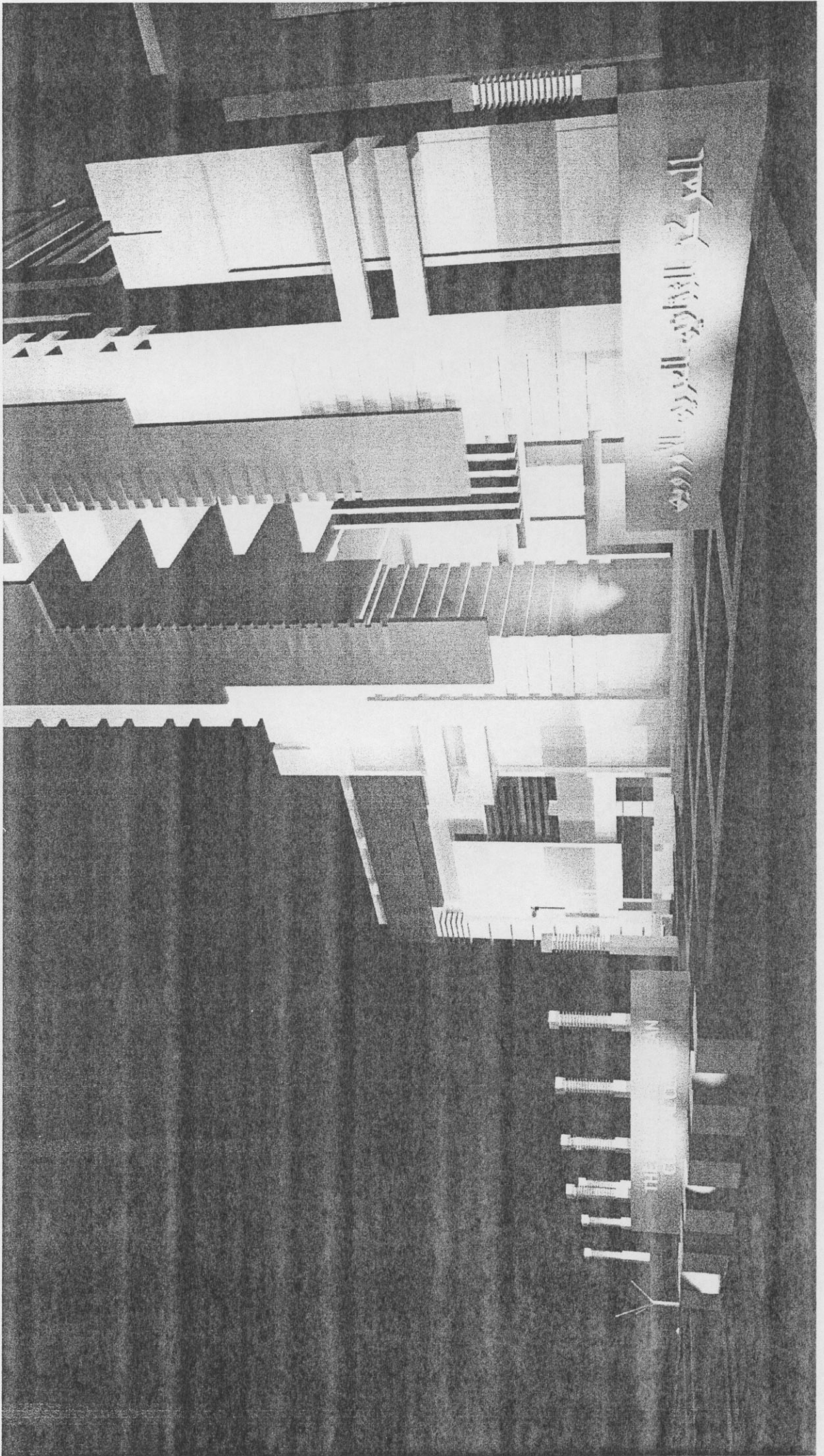


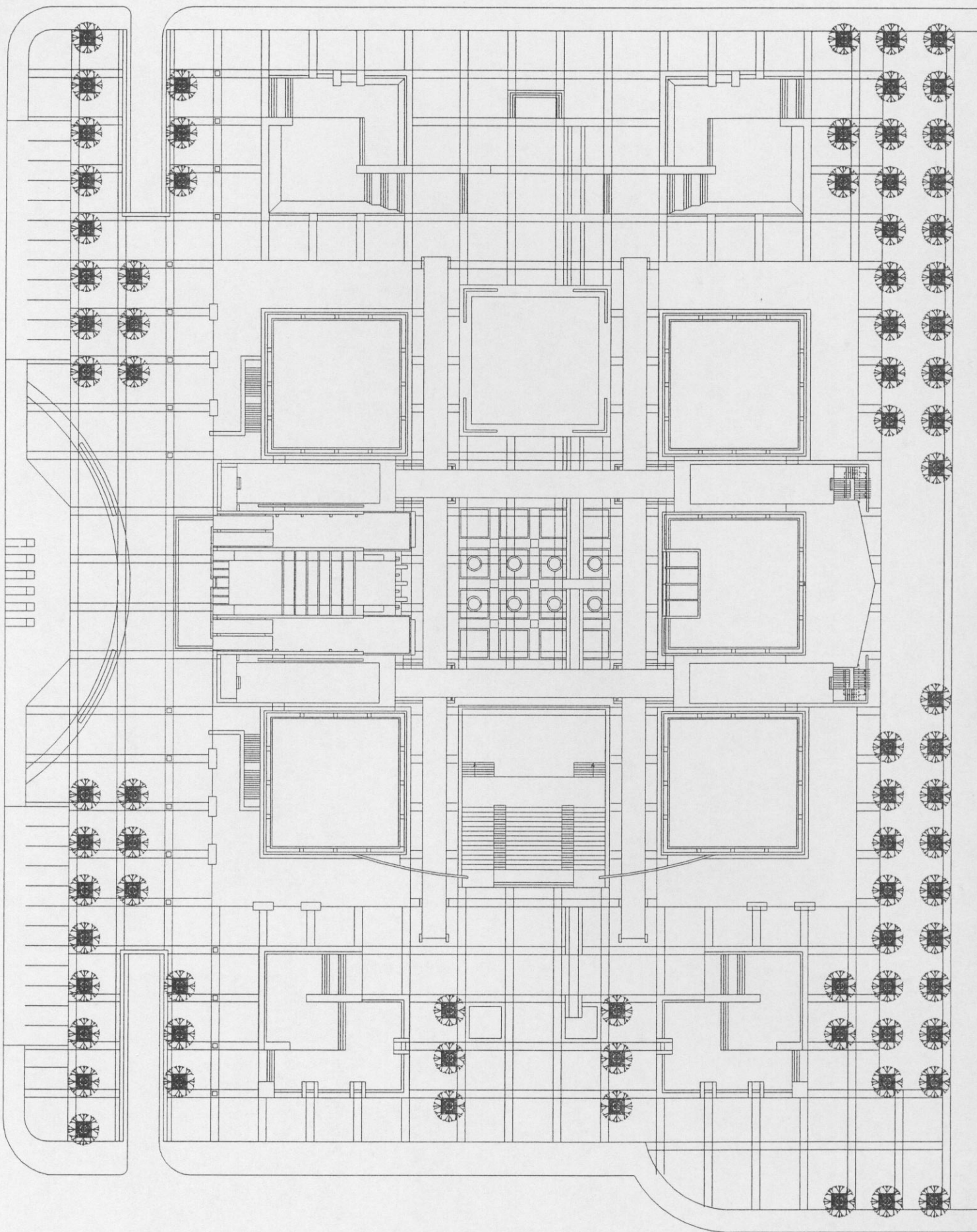
المكعب الزجاجي المشغول بالكافيتيريا تمت معالجته ضد عوارض الشمس فمن الجهتين الشرقية و الغربية  
تظله كتل مجاورة له أما من الجهة الجنوبية فتظله كاسرات أفقية بعيدة عنه معلقة على الاطارات  
البيتونية المحيطة بالمكعب الزجاجي ...  
أما سطحه فمغطى بسقف متحرك ميكانيكيا يغلق صيفا و يفتح شتاء ليكسب التشميس ...



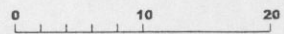
**a general view for the site where Al-Assad Library is at the end of a clear axis, west-east directed, ending with a new cultural architectural event, entered from a huge vertical section.**

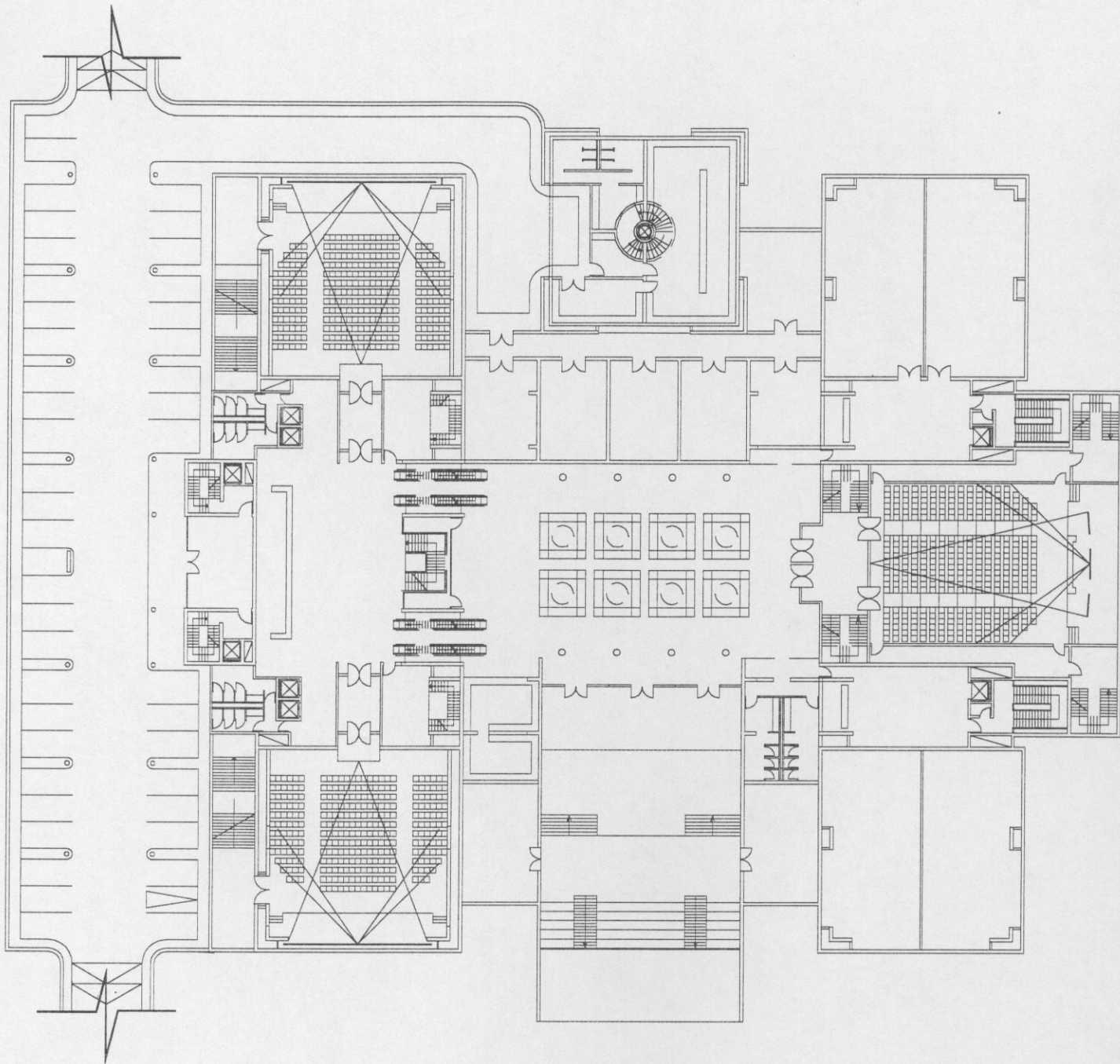






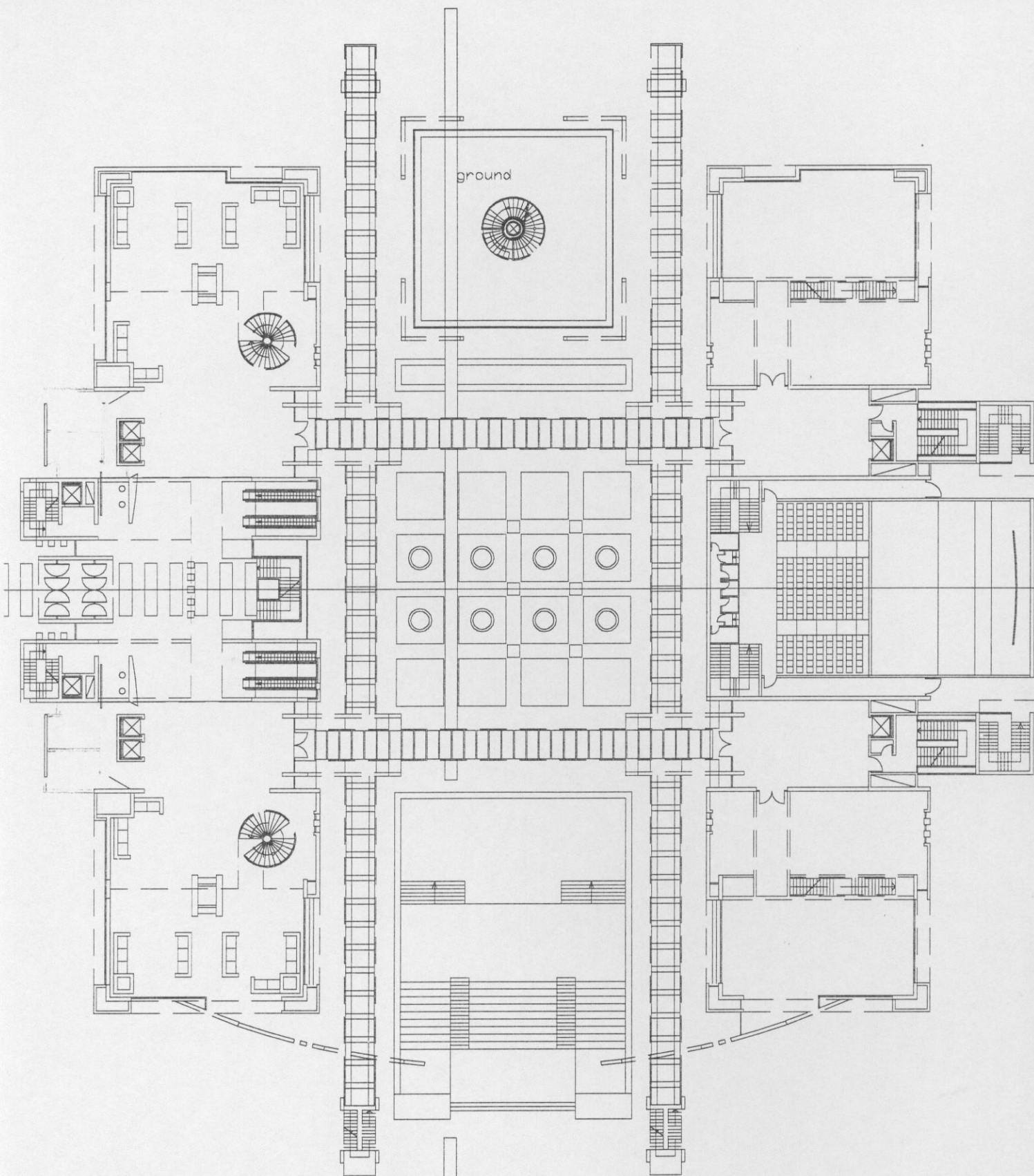
# GENERAL PLAN





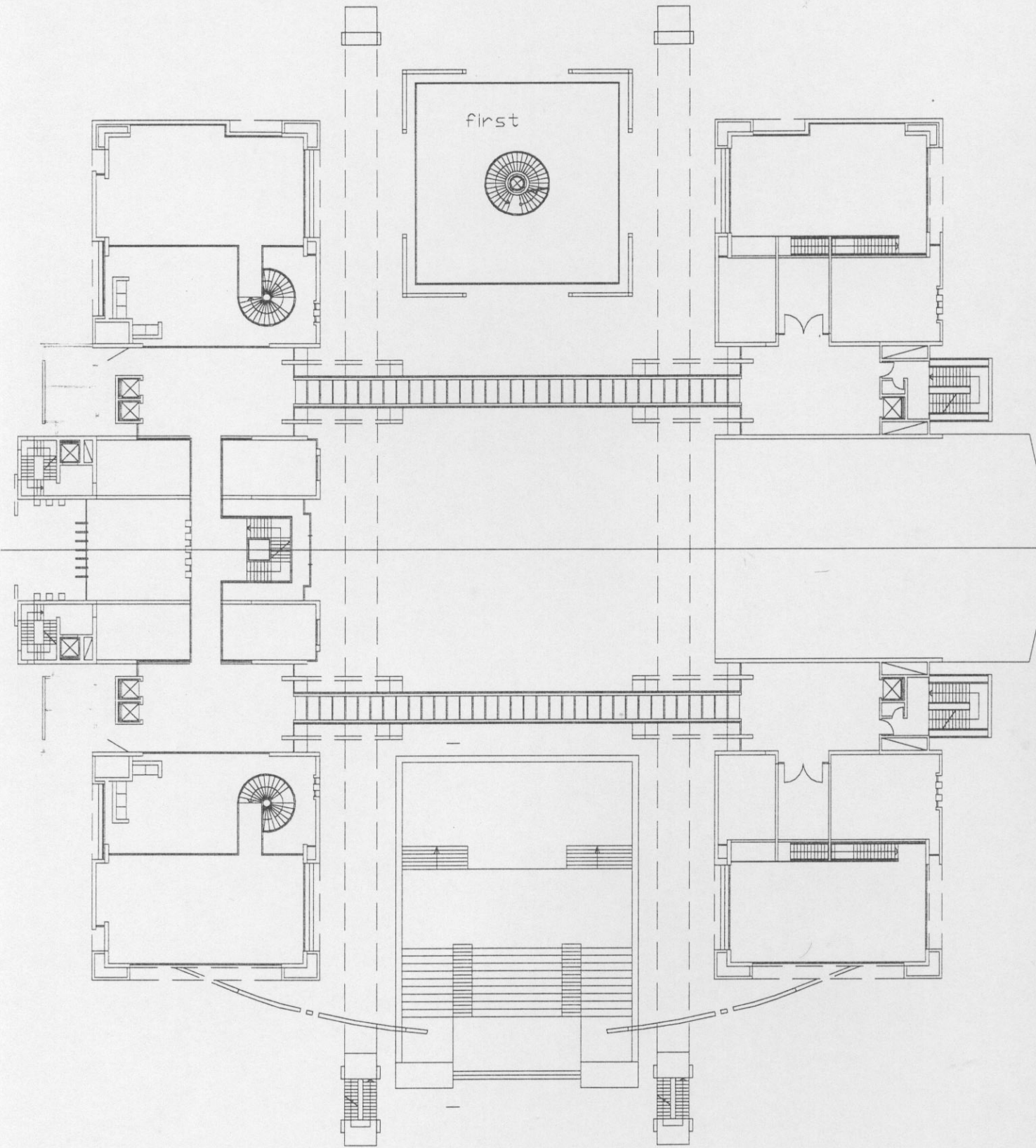
# BASEMENT PLAN





# GROUND FLOOR PLAN

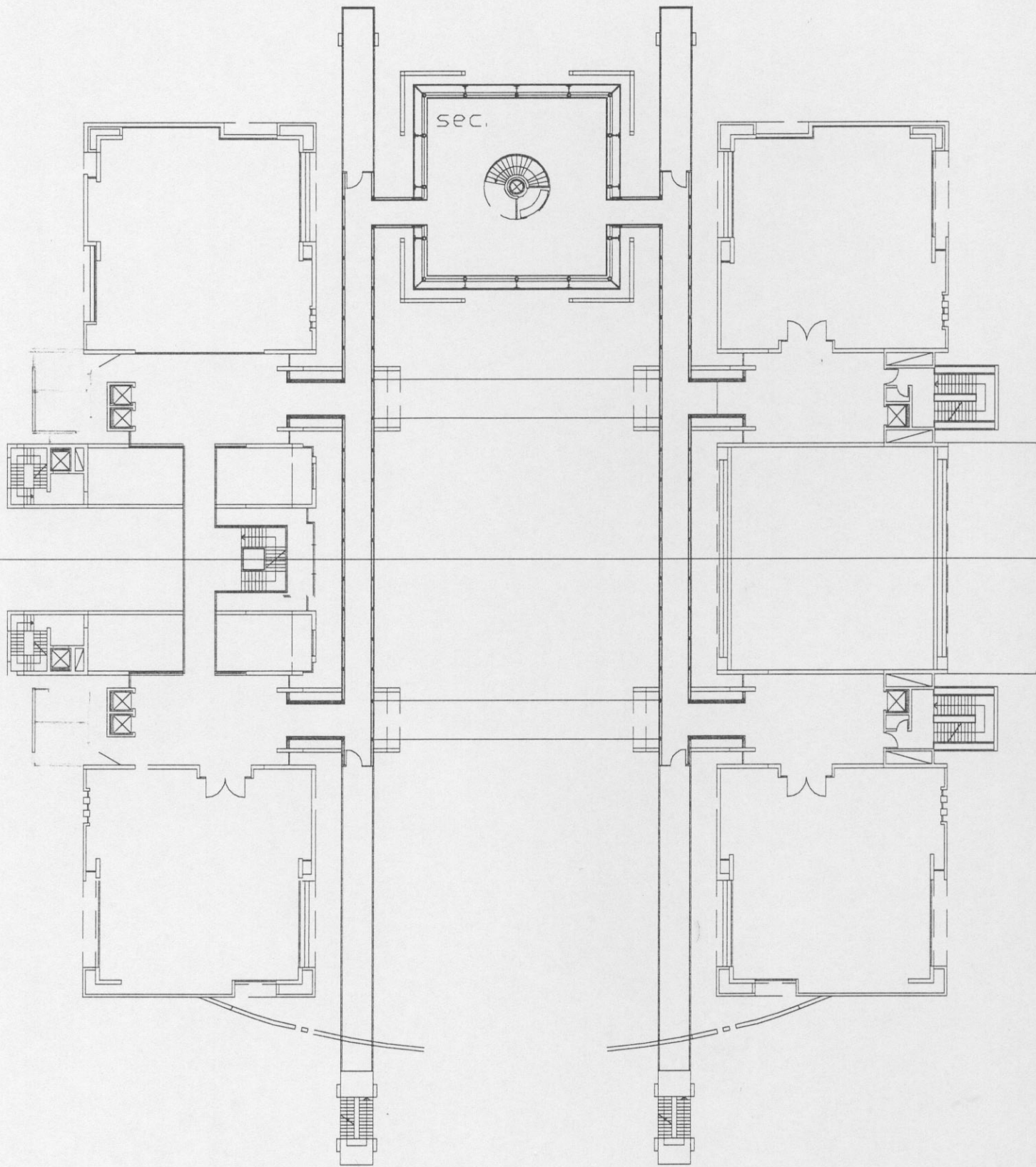




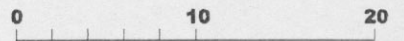
# FIRST FLOOR PLAN

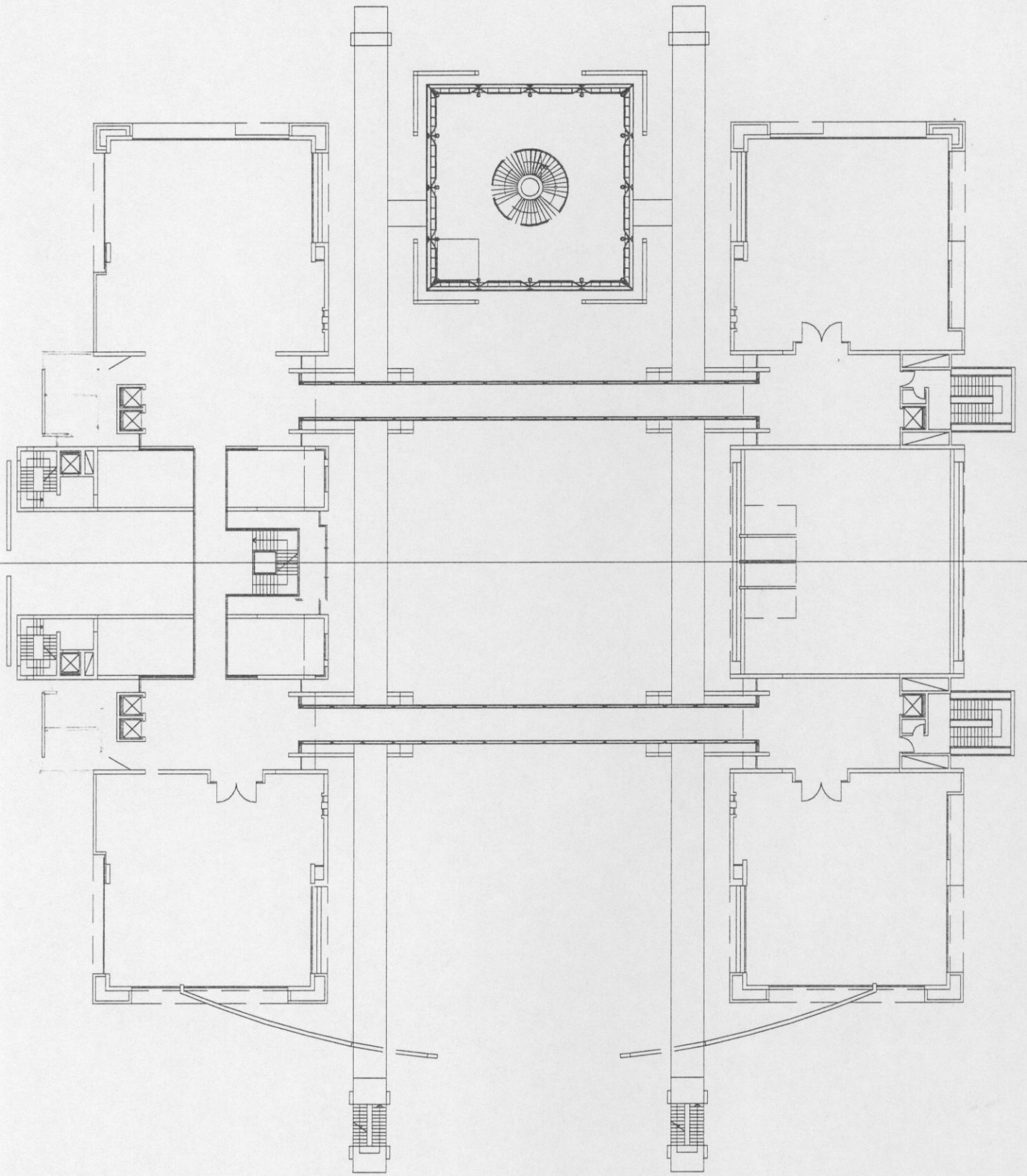






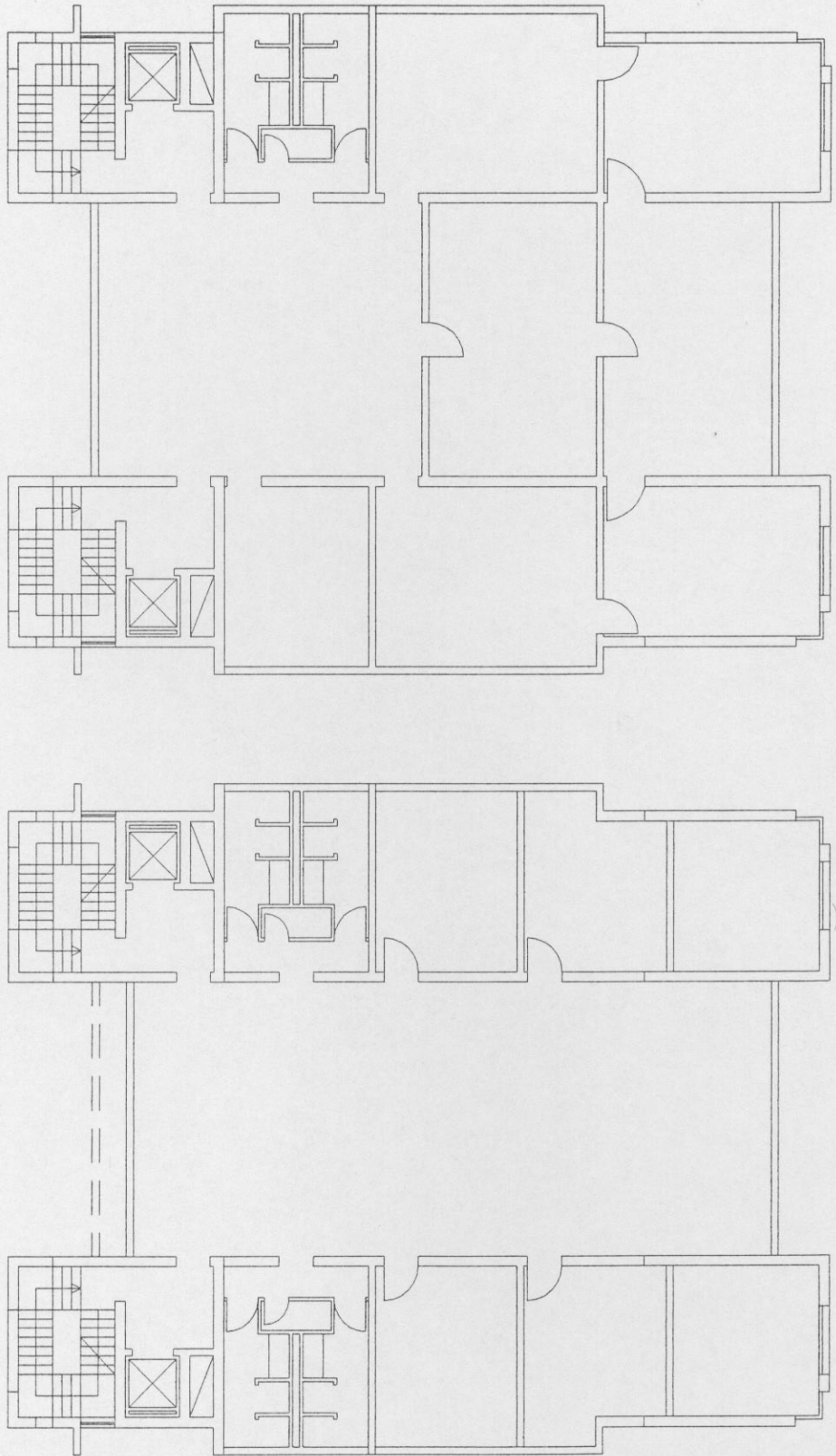
# SECOND FLOOR PLAN





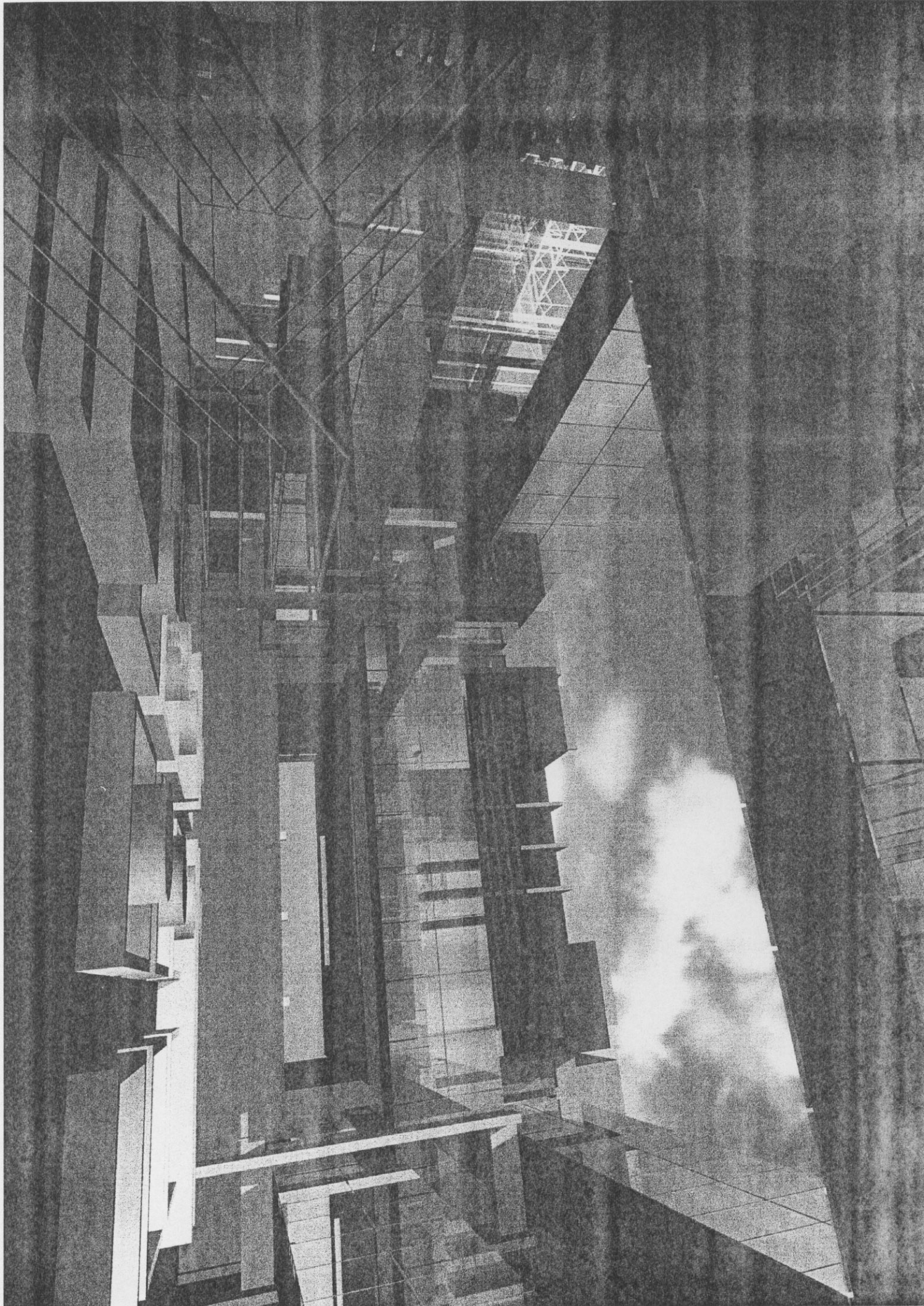
# THIRD FLOOR PLAN



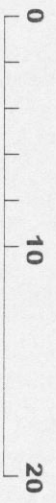
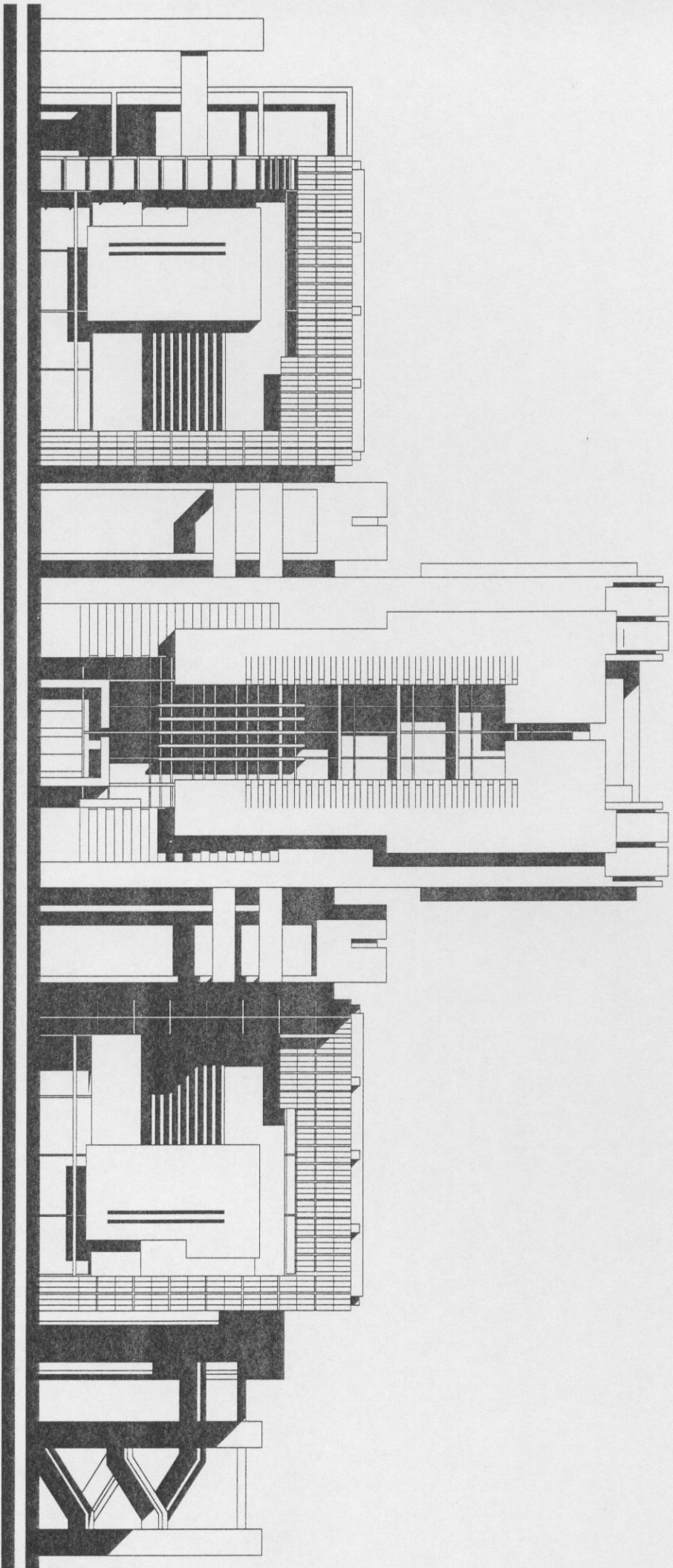


# TOWER PLAN

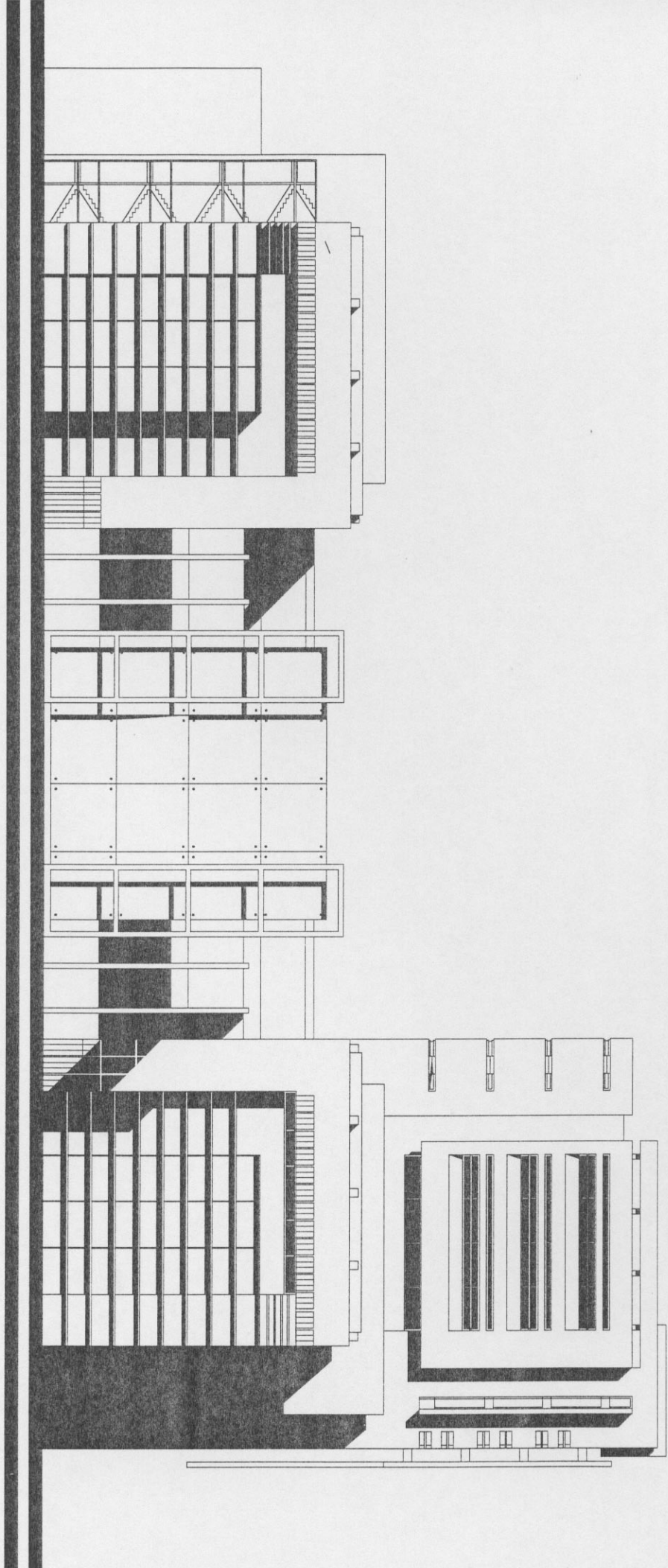
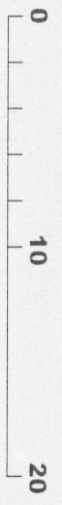




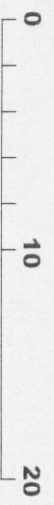
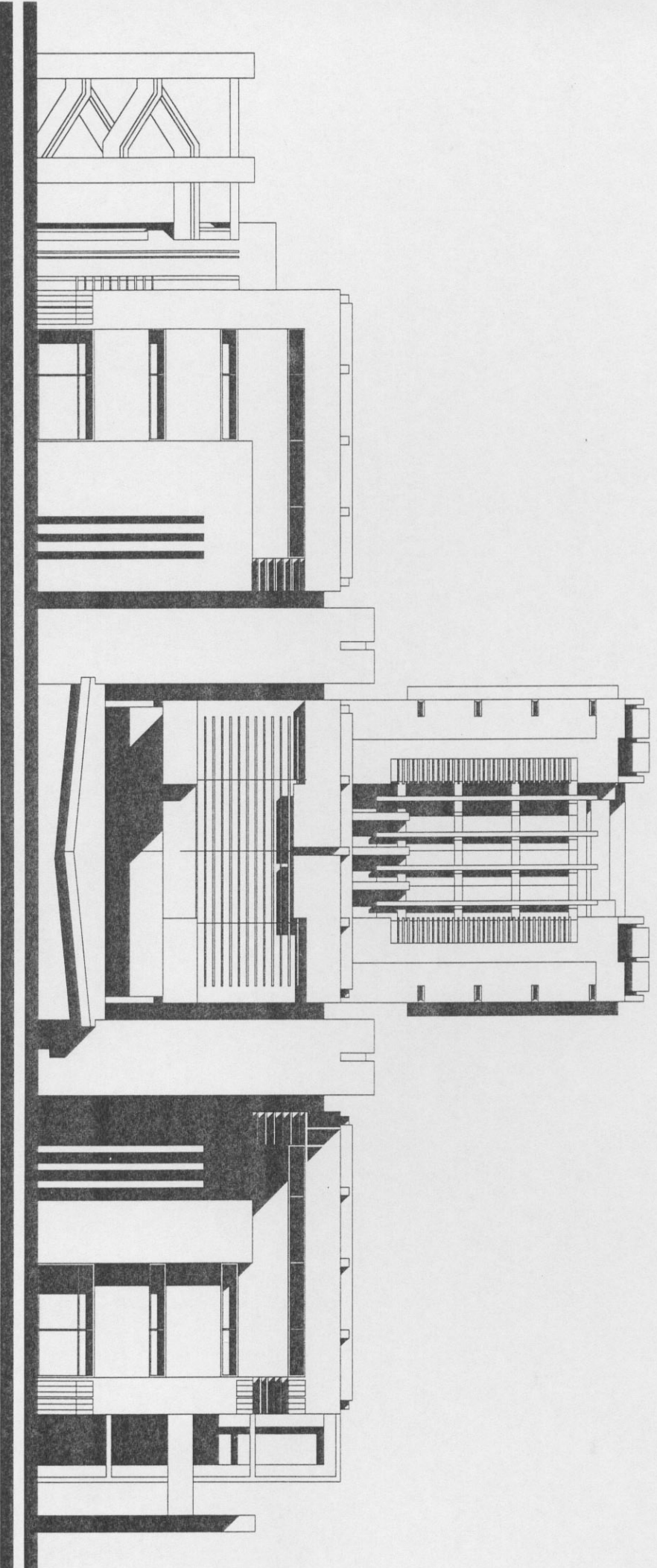
**WEST MAIN  
ELEVATION**



# NORTH ELEVATION

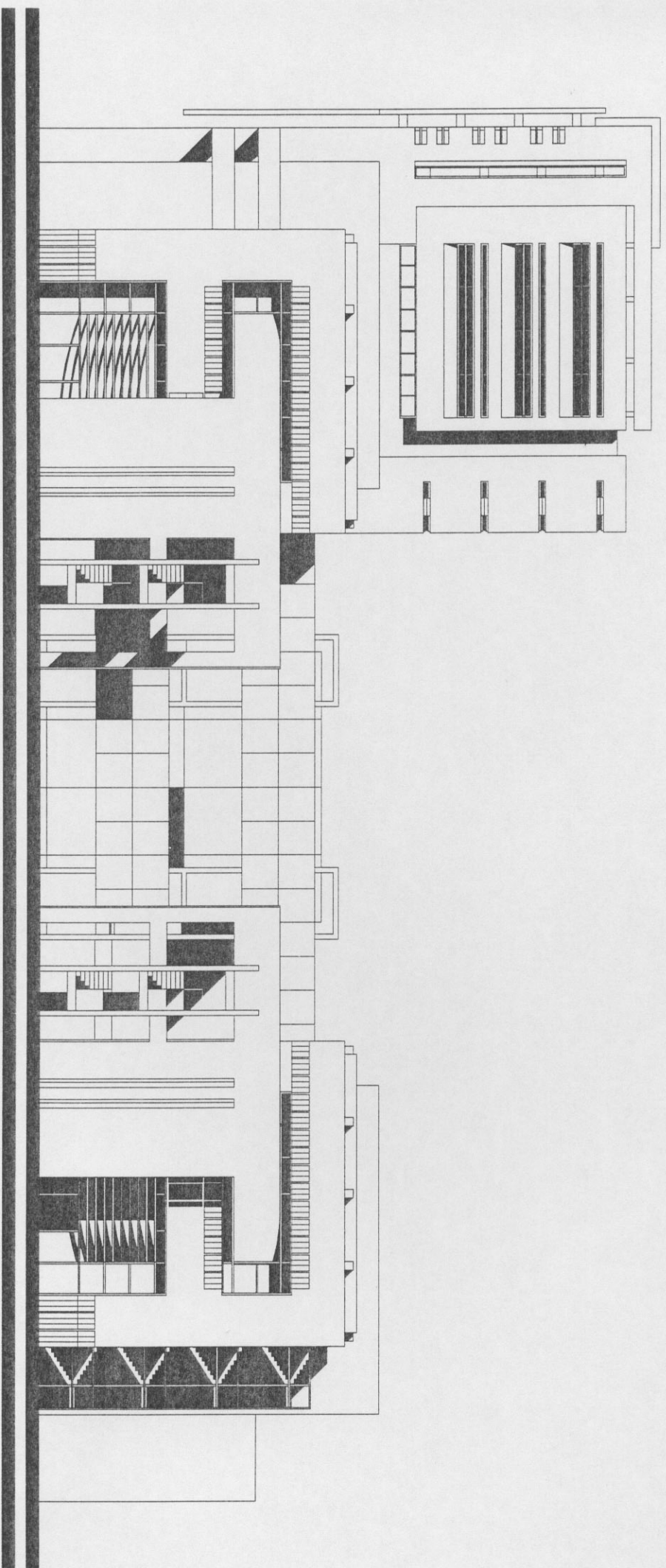


# EAST ELEVATION



# SOUTH ELEVATION

0  
10  
20

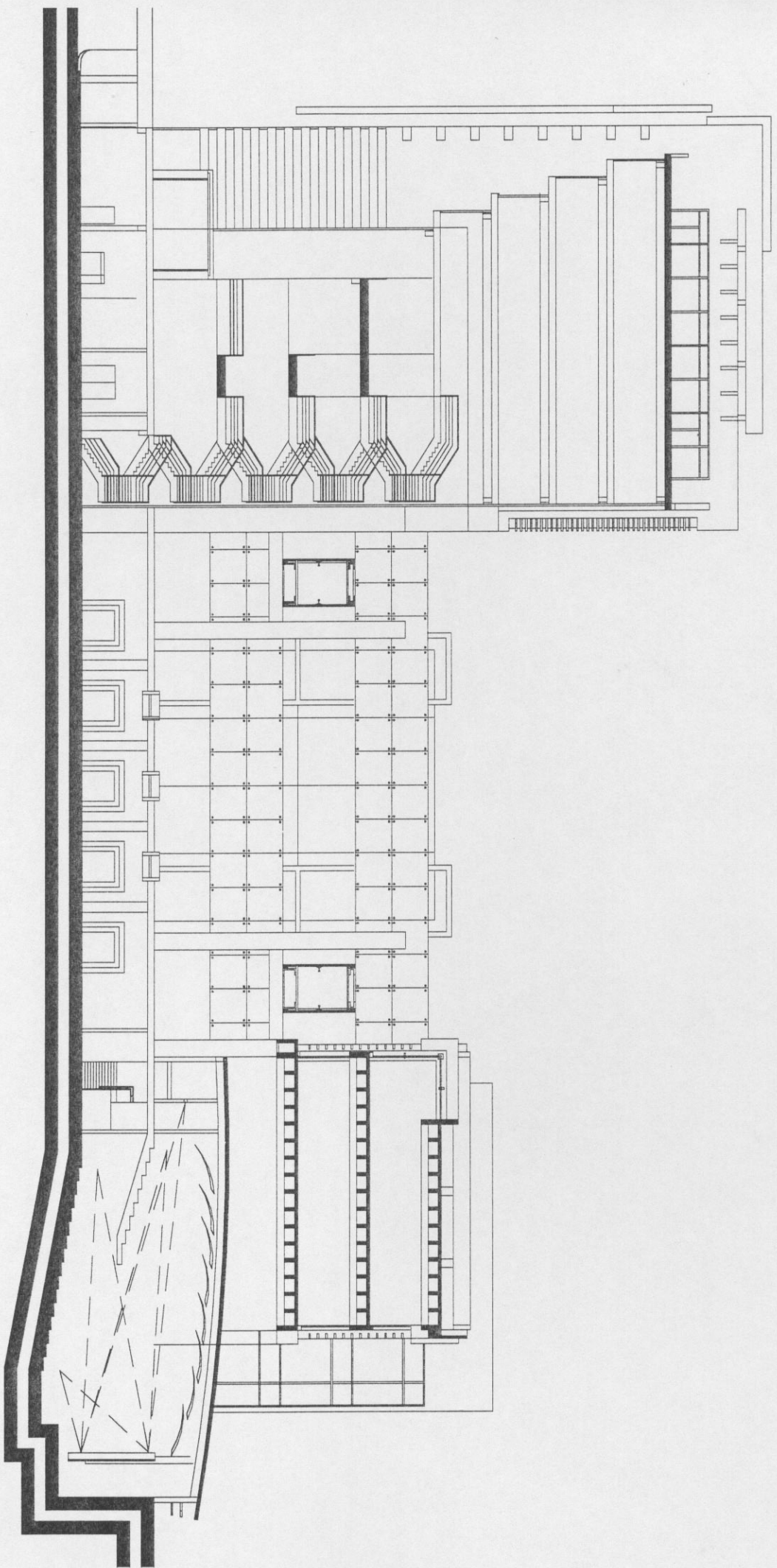
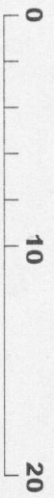


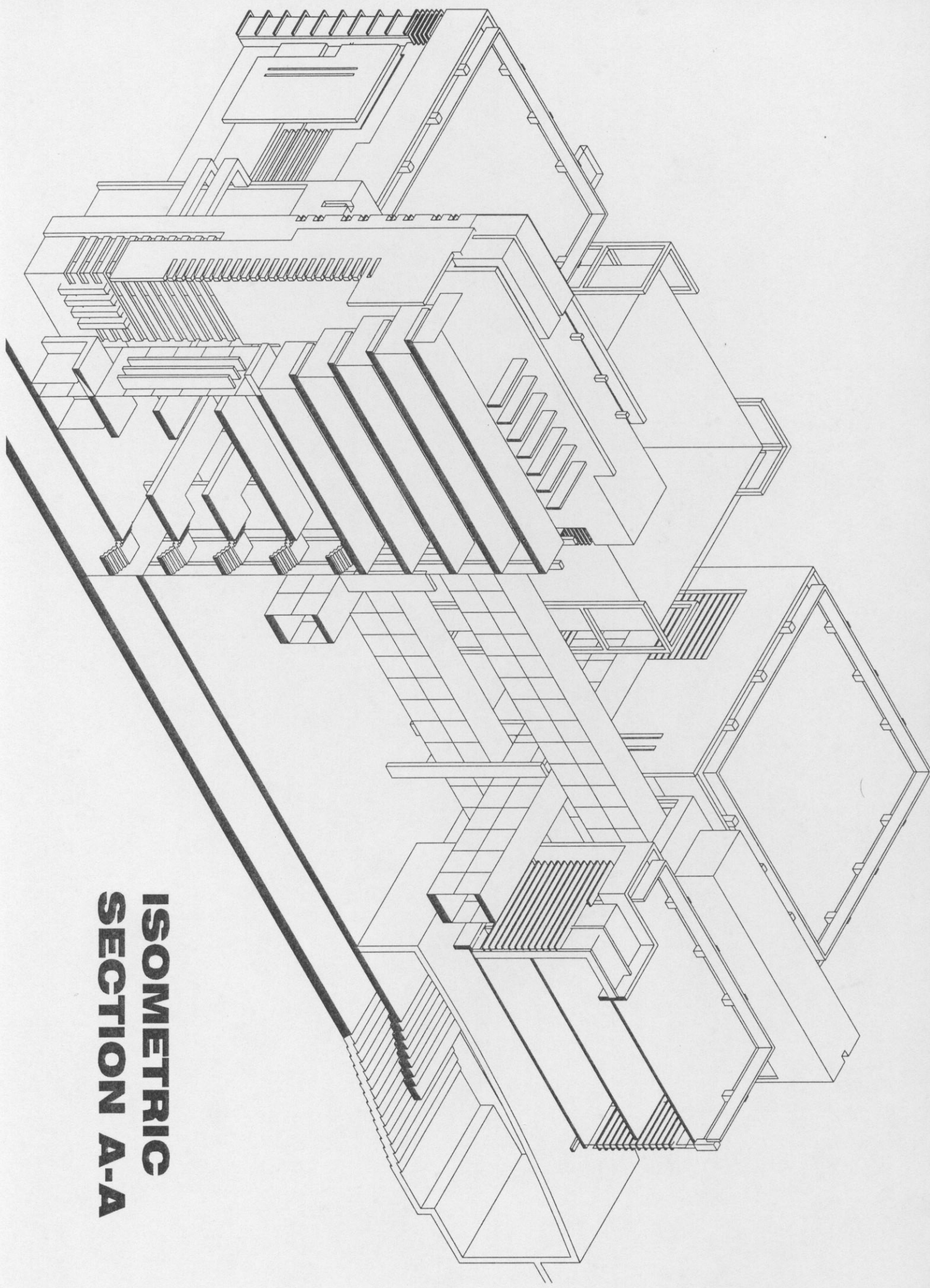


**lower view to the inner atrium  
showing links between  
the east and the west**



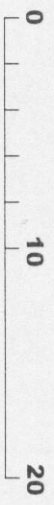
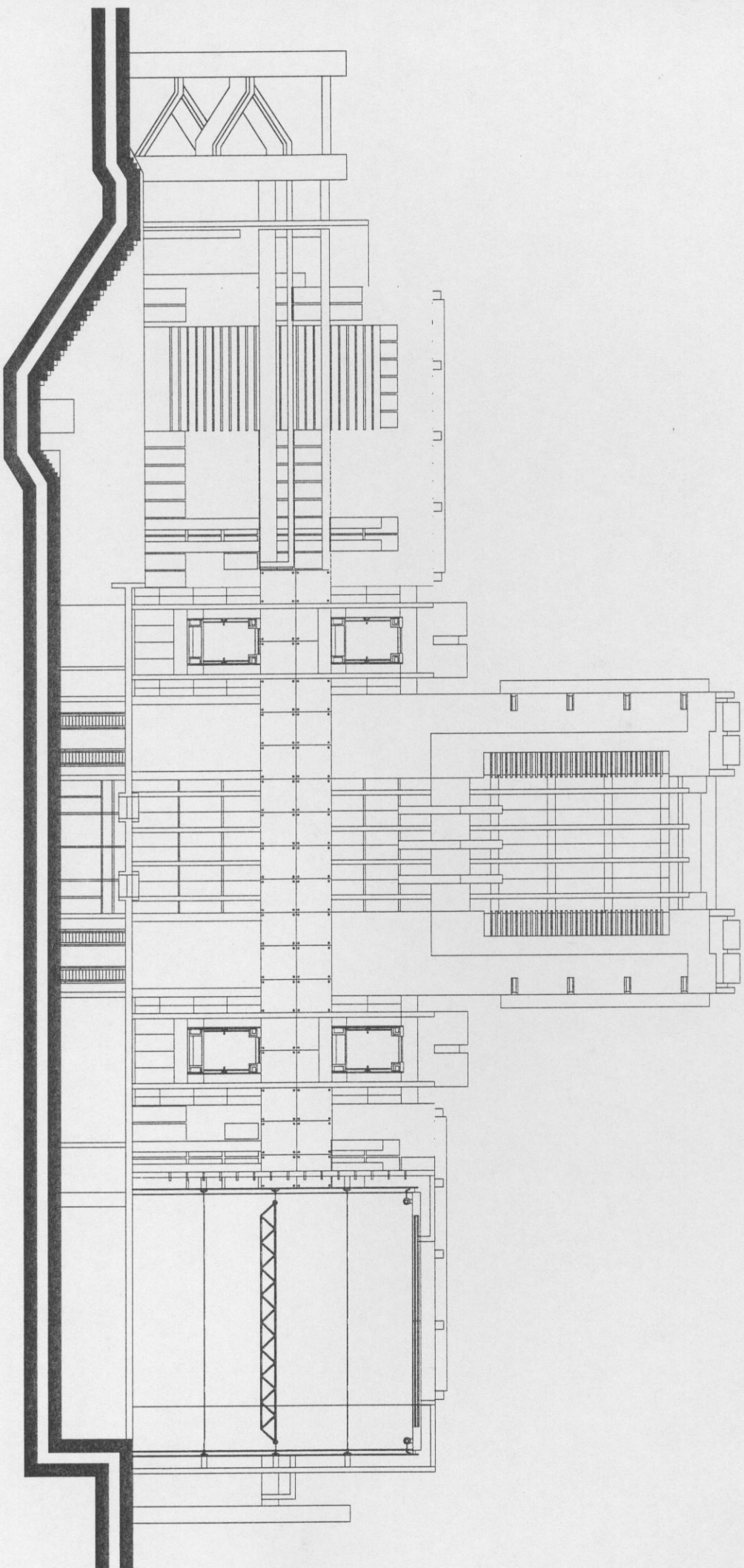
# CROSS SECTION A-A



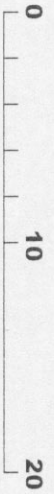
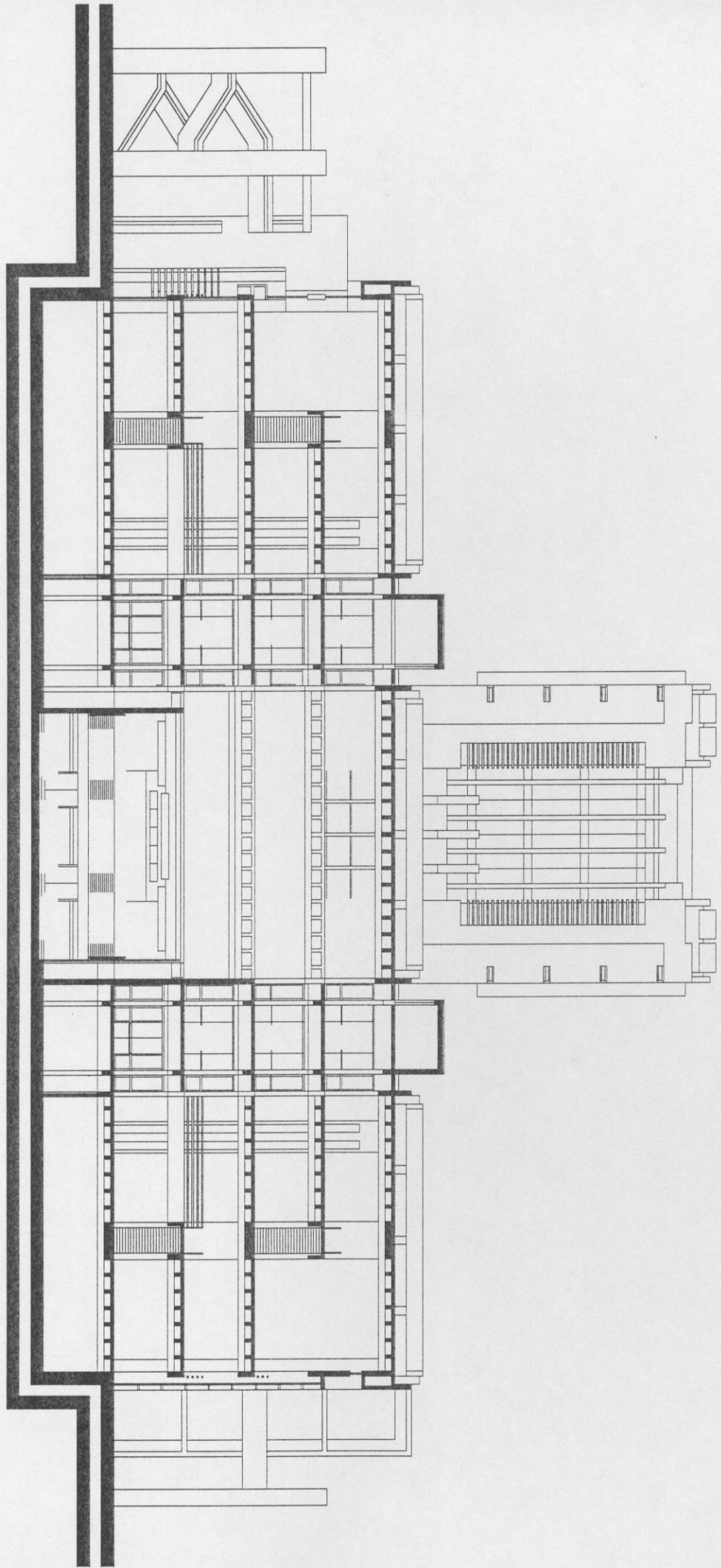



**ISOMETRIC  
SECTION A-A**

# CROSS SECTION B-B



# CROSS SECTION C-C



An architectural section drawing of a building, oriented vertically on the page. The drawing shows a central courtyard area. On the right side, there is a multi-story structure with a series of horizontal lines representing a staircase or a series of levels. The drawing uses clean, black lines on a white background to show the structural elements and spatial organization. The text is located in the lower-left quadrant of the drawing.

**upper view from the tower side,  
the courtyard is clearly seen  
between the two masses**