

الجمهورية العربية السورية

جامعة دمشق

كلية الهندسة المعمارية

# المركز الثقافي العربي الأوربي

تقديم الطالبتين

ديمة بياسي

ريتا عوفان

## وصف المشروع :

يقع المدخل الرئيسي للمشروع على الطريق الثانوي (جنوبي بالنسبة للأرض). ممتداً على المحور المبتدئ من مكتبة الأسد، وكما يمتد التكوين الكتلي للمشروع على الضلع الطويل للأرض مستفيدين من شكل الأرض المستطيل.

- وقد تم تمثيل عناصر المشروع بكتلة واحدة تمثل مبدأ المشاركة العربية الأوربية .

## الموقع ومميزاته :

تقع الأرض في مدينة دمشق، وتطل الأرض على شارع رئيسي يصل بساحة الأمويين وهو شارع المهدي بن بركة. وكما يحدها من الغرب شارع الجاحظ ويحدها من جهة الجنوب شارع فرعي مرتبط بمساحة خضراء نصف دائرية.

## المعالجة الحدائقية :

تمت دراستها بحيث يمكن خلق توازن بينها وبين التكوين الكتلي حيث تم تقسيم الحديقة الثقافية إلى مناسيب باتجاه الشمال.

وتم إيجاد عناصر خضراء وعناصر مائية متنوعة ضمن الحديقة التابعة للمركز بشكل يخدم الفكرة ويتم فيه الاستفادة من طبوغرافية الأرض بشكل سليم .

- أما بالنسبة لأنواع الأشجار التي تم وصفها في أرض المشروع فقد وضع أنواع متعددة من الأشجار بشكل يخدم الفكرة ويتمشى مع العوامل البيئية التي يخضع لها موقع المشروع.

## - وصف دقيق للمقترح النهائي :

انطلاقاً من أرض المشروع ذات الشكل المستطيل تم تصميم شبكة موديول عبارة

6 × 6 سم

وتم الاعتماد على هذه الشبكة بشكل رئيسي في بناء الكتلة والمعالجة الحدائقية بحيث يكون تنسيق الحدائق عنصر يوازي التكوين الكتلي.

وكما تم اختيار نقاط مميزة والوصل بينها للحصول على ربع دائرة ومرة أخرى على منحنى ينهي الكتلة من جهة الغرب .

وكما تم تقسيم الكتلة طولياً إلى ٣ أقسام وأختبر القسم الأول ليحدد المحور الرئيسي لبهو الدخول الرئيسي.

### حركة السيارات :

تدخل السيارات إلى المشروع من المدخل الفرعي عن طريق الرامب إلى القبو مع وجود إمكانية الوصول إليه من الشارع العلوي والسفلي وكما يتوزع على جانبي هذا الطريق المذكور أعلاه مواقف للسيارات تلبي احتياجات الوظائف المتعددة.

### برنامج المشروع :

المدخل : المدخل الرئيس مدخل الزوار (بهو الدخول على ارتفاع طابقين).

مدخل فرعي للسينما والقسم الترفيهي

مدخل يطل على الحديقة الثقافية.

### الطابق الأرضي :

يحتوي : البهو الرئيسي [ محاسبة - استعلامات - غرف إدارية - سكرتارية - بنية هاتف + مصعد بانورامي + درج رئيسي]

جلسات - صالة عرض مؤقتة - صالة عرض دائم تحوي رامب.

### الطابق الأول :

صالة عرض تطل على صالة العرض في الطابق الأرضي - ستاندات عرض أكشاك لبيع المنشورات + ٢٥ جلسات - بار عدد ٢

### الطابق الثاني :

قسم أول من المكتبة ويحتوي (أرشفة + سكرتارية + بيع كتب + مستودعات انترنيت - مسؤول عن المكتبة + موظفين (٣)

غرف أساتذة + غرف إدارية تابعة للقسم التعليمي  
صفوف عدد (٦) - بيع كتب - صالة عرض فيديو.

### الطابق الثالث :

قسم إداري (٣) غرفة موظف + مدير + سكرتارية + خدمات + مستودع .

### قبو ١ :

سينما عدد ٢ + الفعاليات التابعة لكل سينما من [ حجز + مستودع + غرف تابعة  
+ مشاحب + موظفين + خدمات ] .

أقسام رسم + نحت + موسيقا (قسم نظري + عملي) .

غرف أساتذة - مستودعات + مخارج للحديقة + كافتريا .

### قبو ٢ :

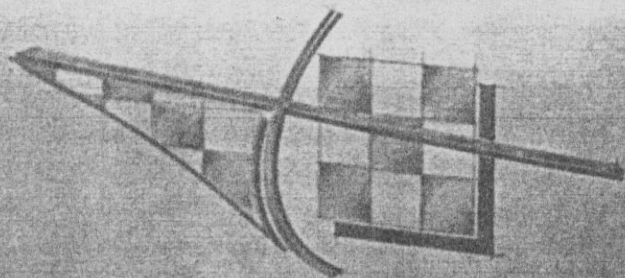
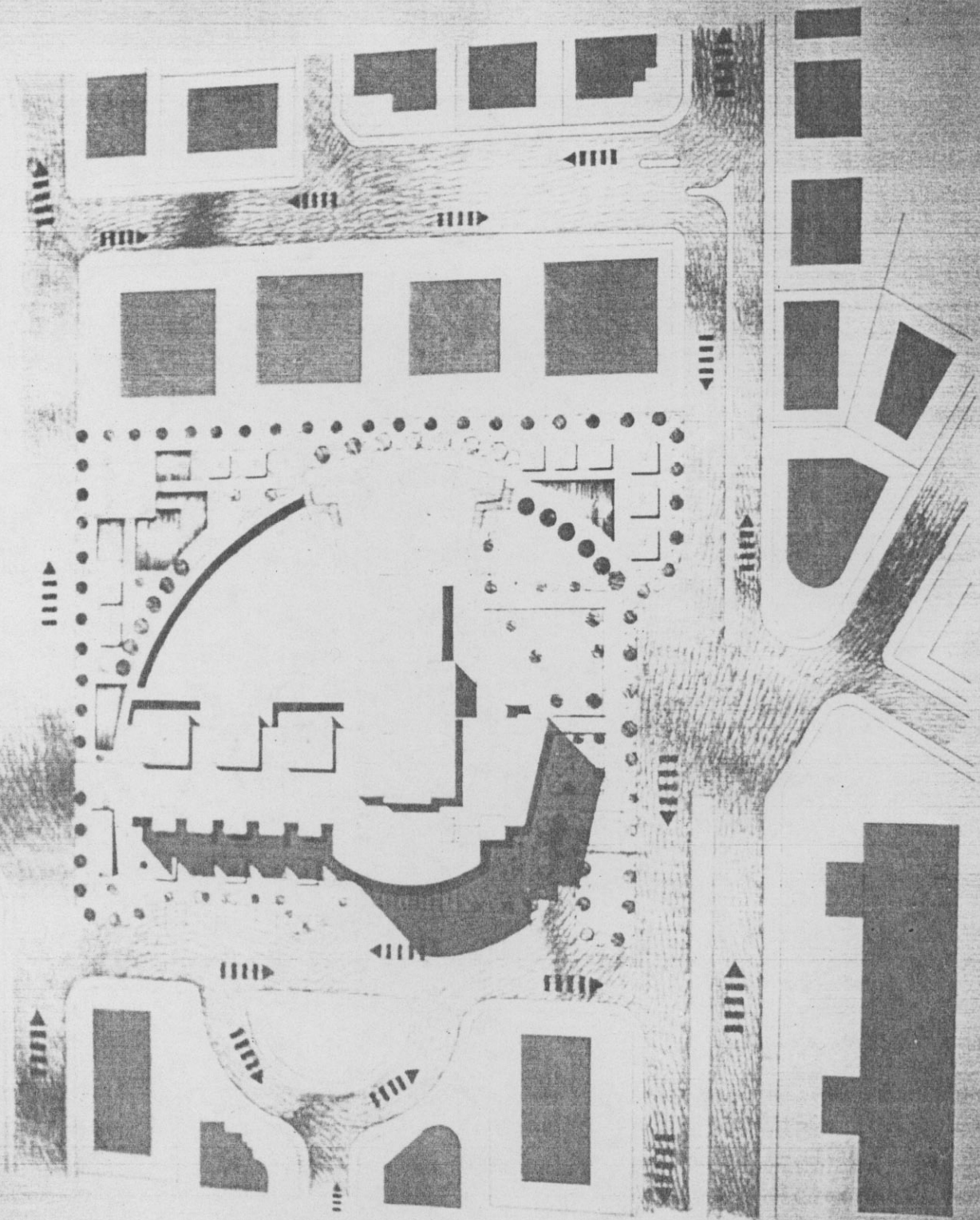
مواقف لـ ٤٥ سيارة + موقف لسيارة خدمة مع رصيف تخديم لها.

تكييف + تدفئة + مولدة + مستودع عام + مستودعات أساس وصيانة.

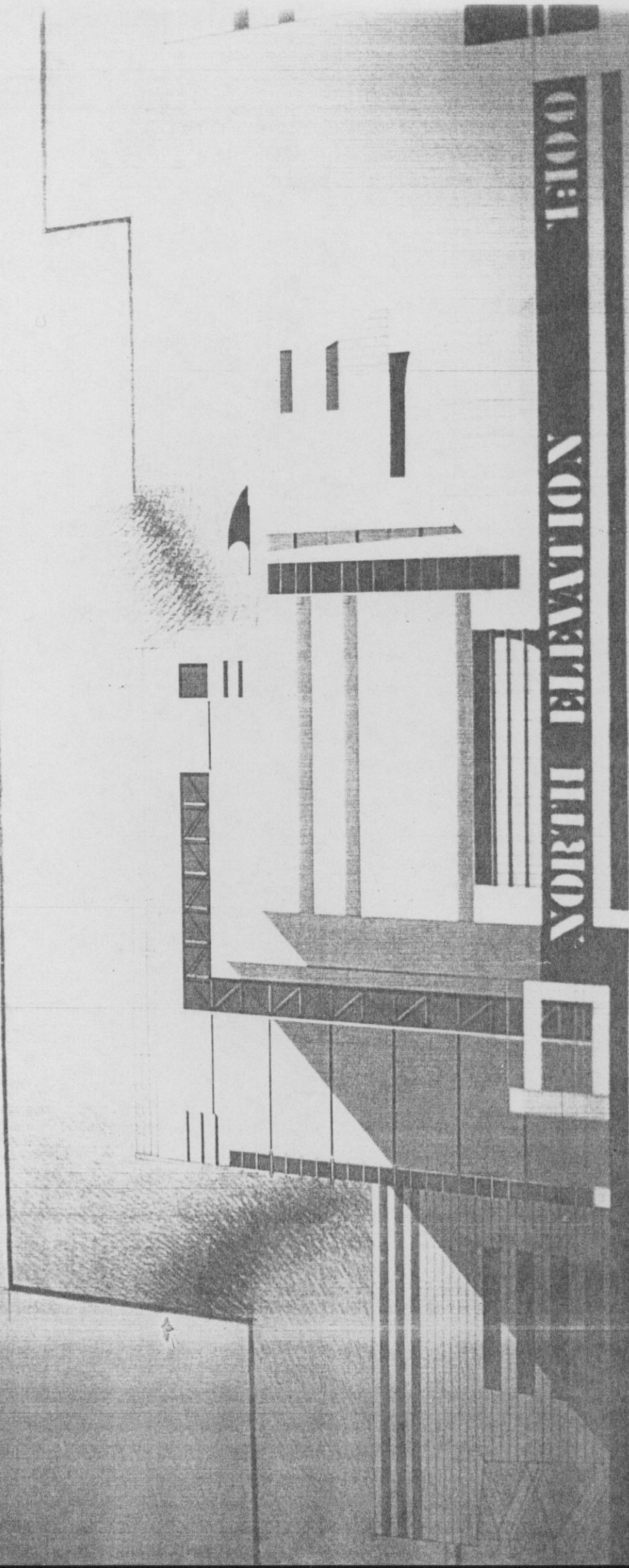
صالة محاضرات + بيع CD

المطعم البانورامي : وهو على ارتفاع طابقين يحتوي على أركان جلوس وقسم  
تخديمي وبار





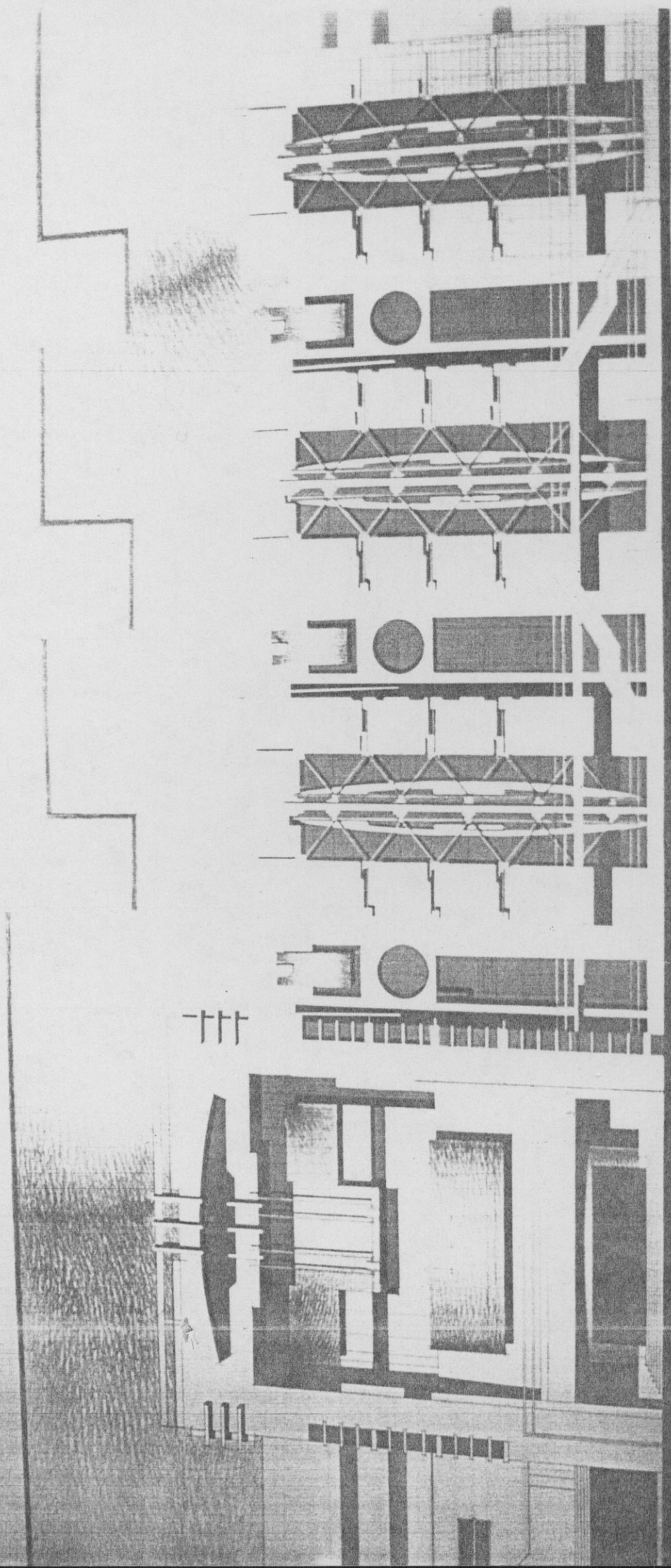
✓



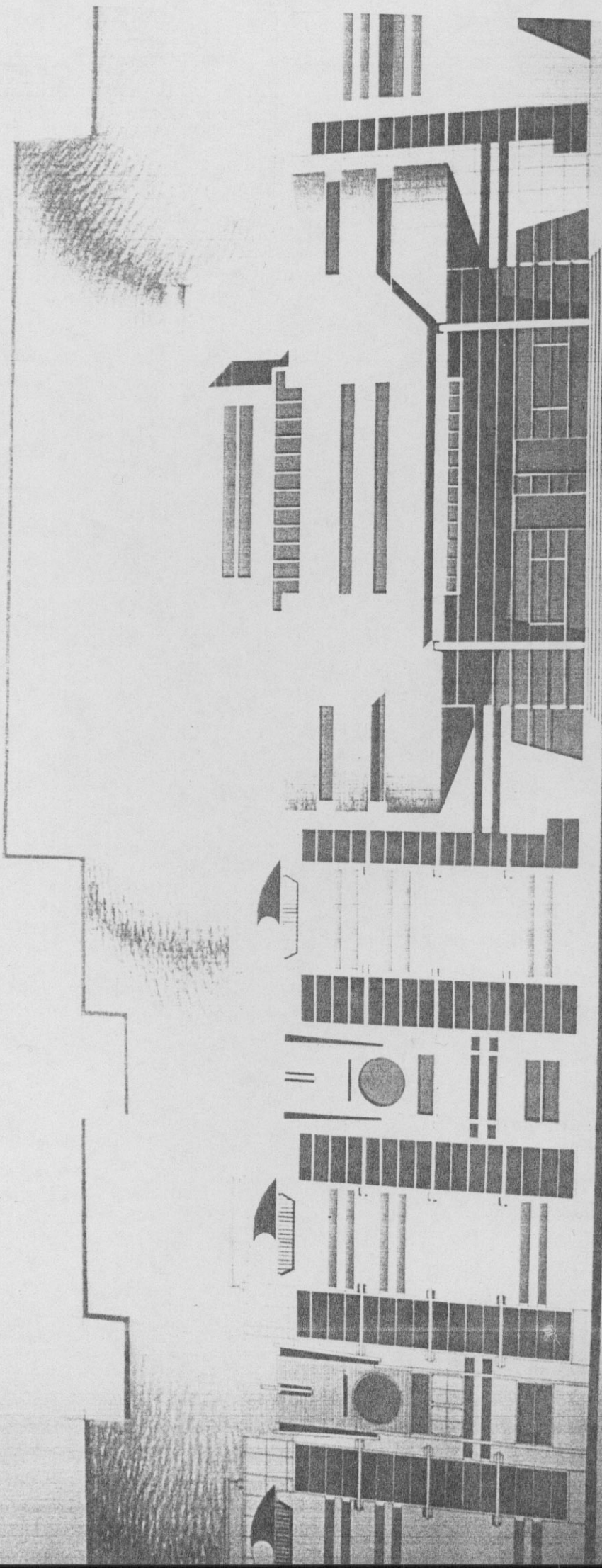
COLE  
NORTH ELEVATION



V

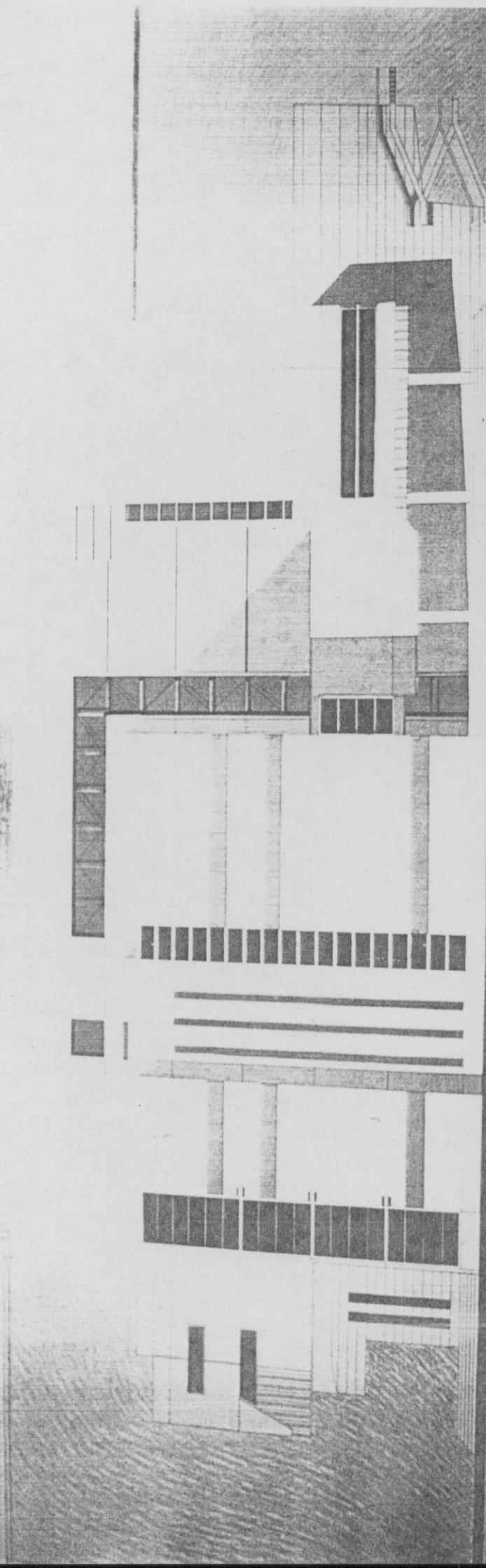


DOI: 1. NOIMVETI ESTI  
ELEVATION: 100



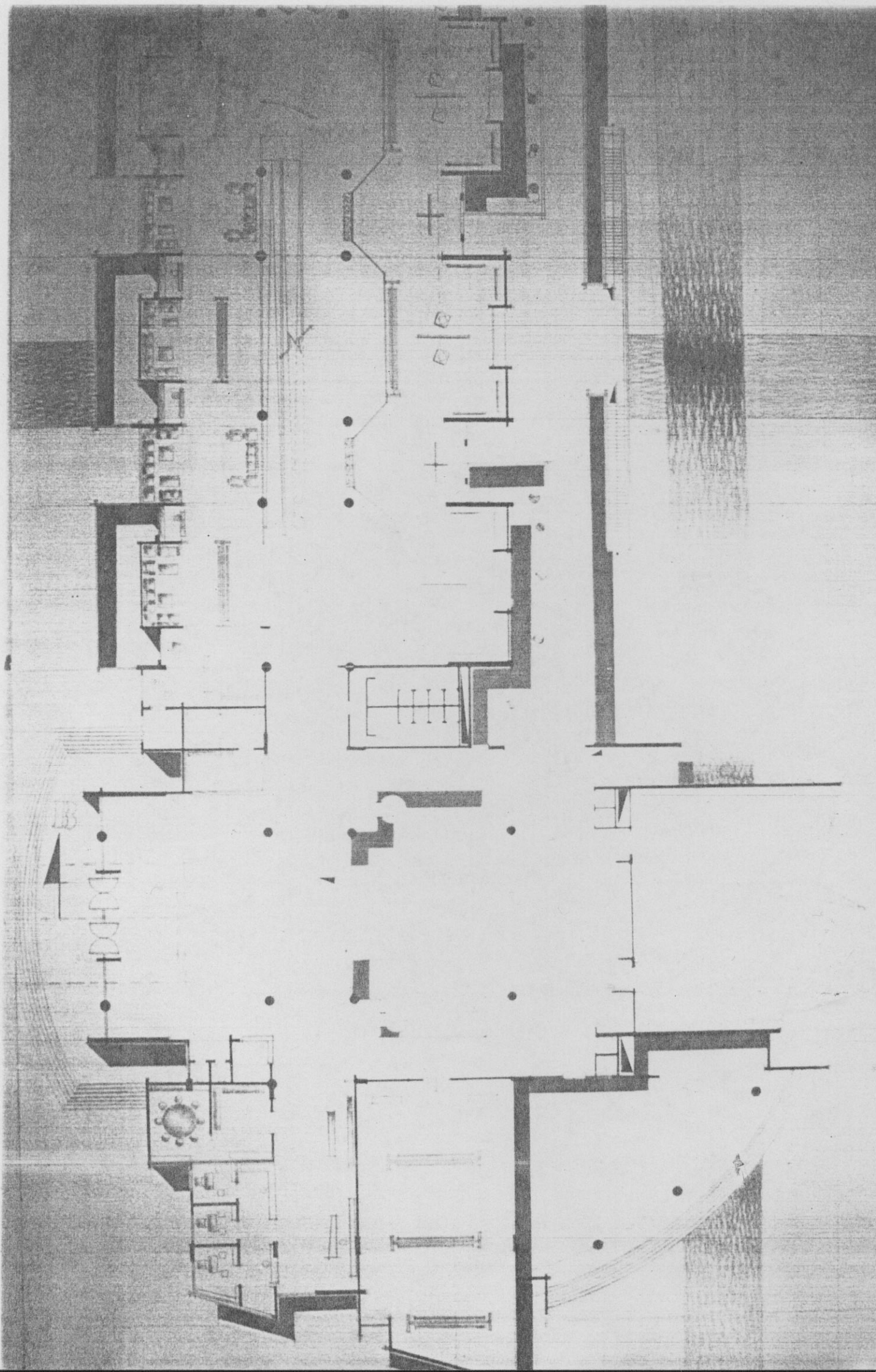
WEST ELEVATION DOOR-1 NOTIYETTE ISEM



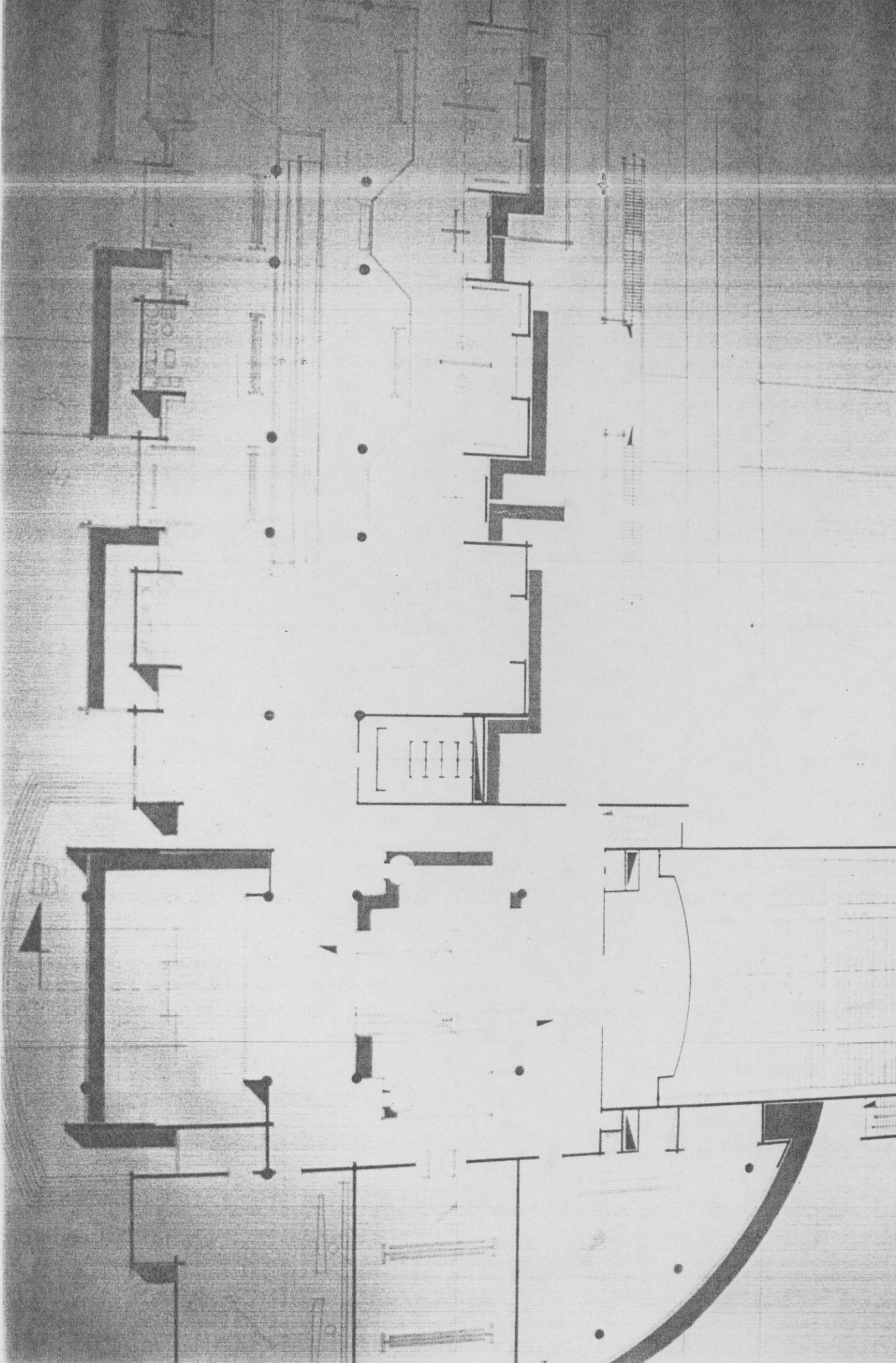


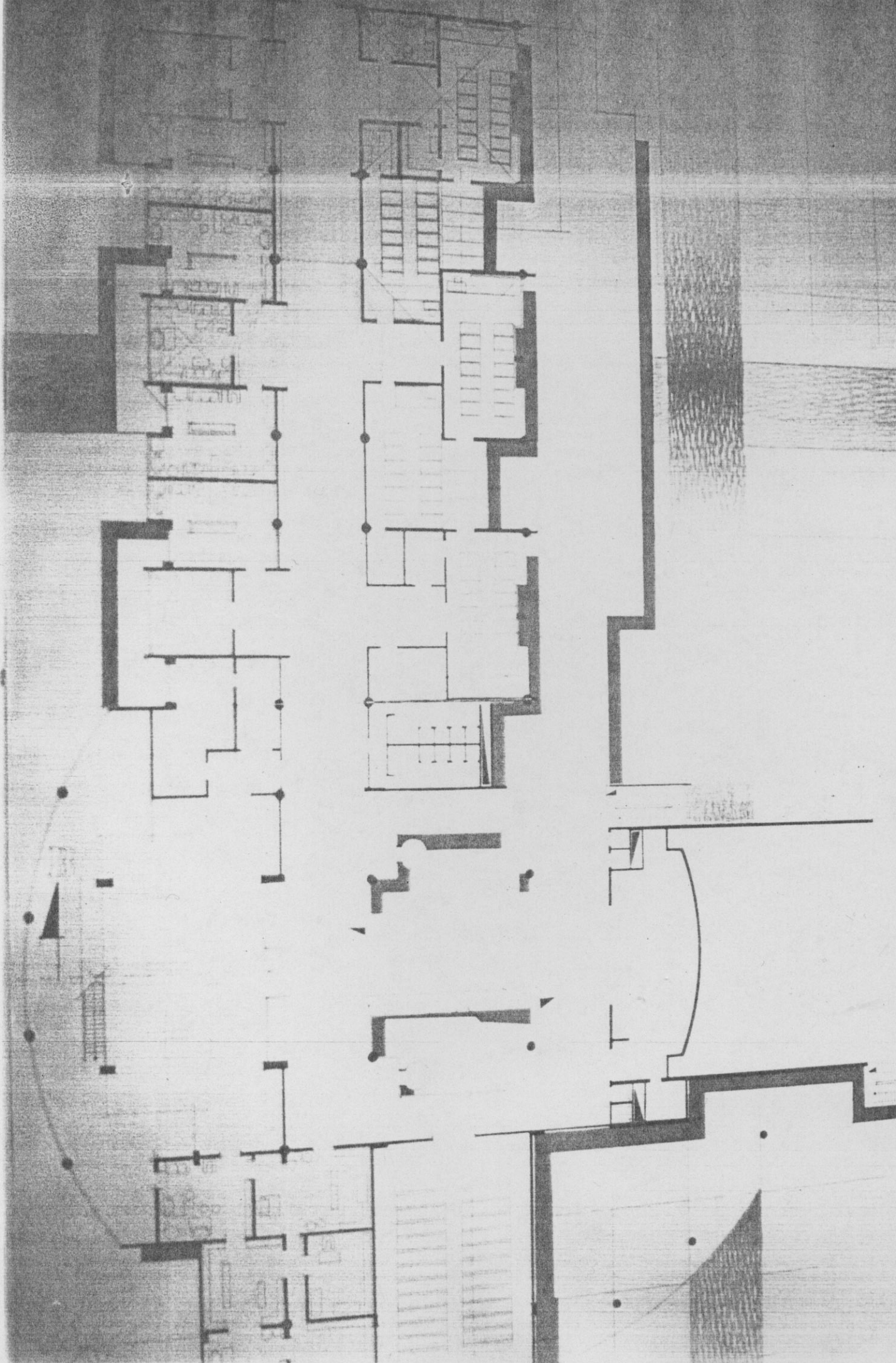
**SOUTH ELEVATION 1:100**

V

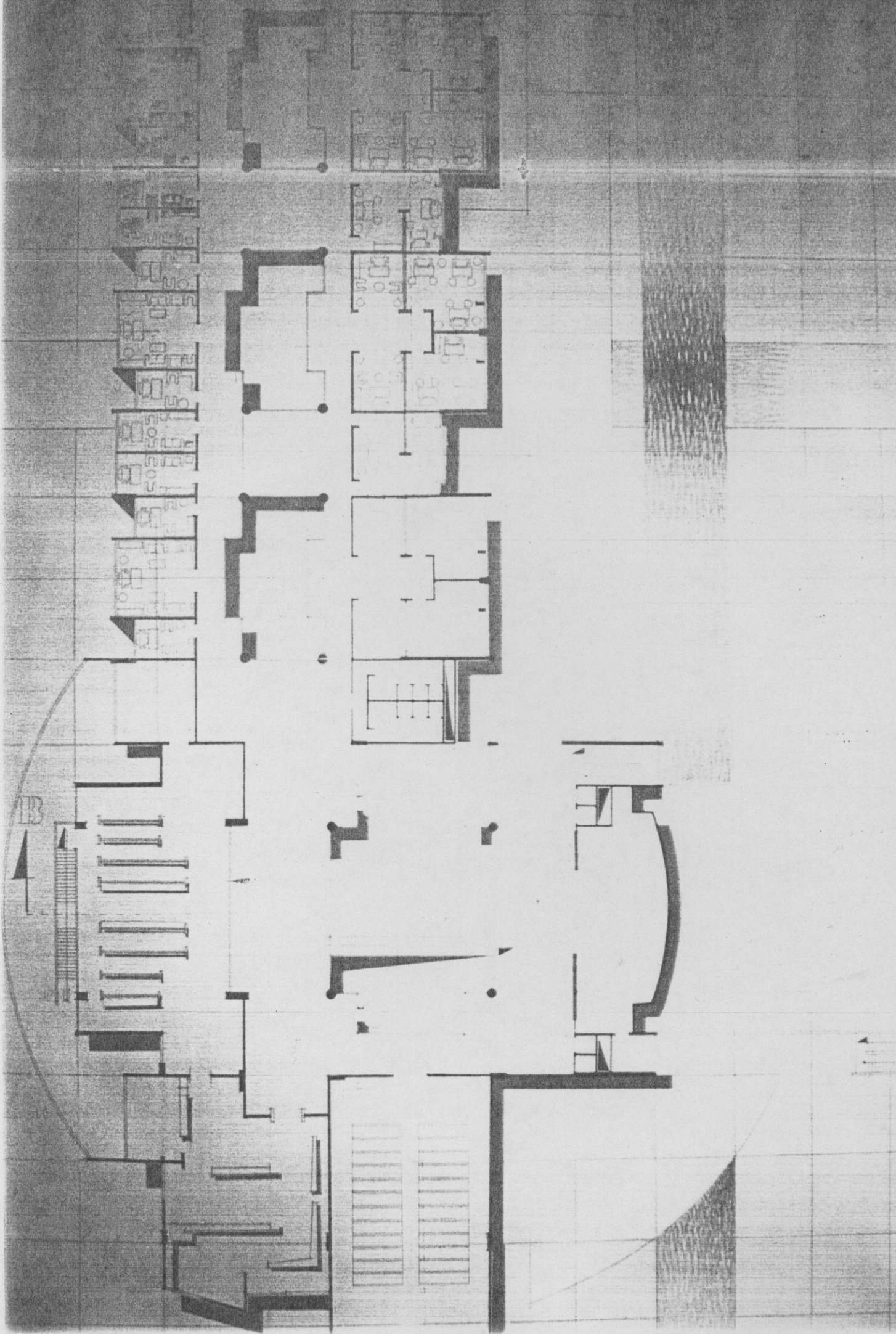


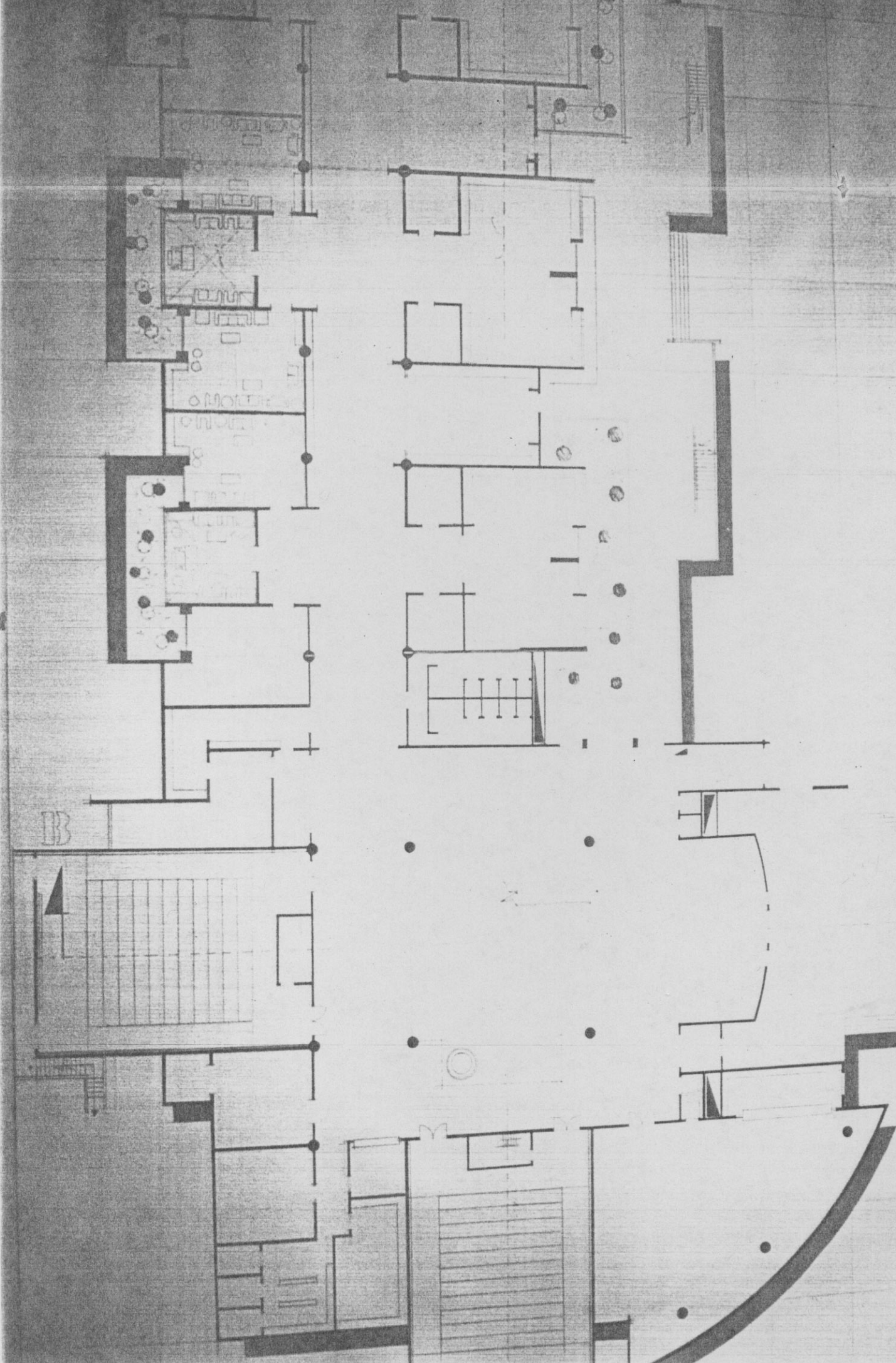




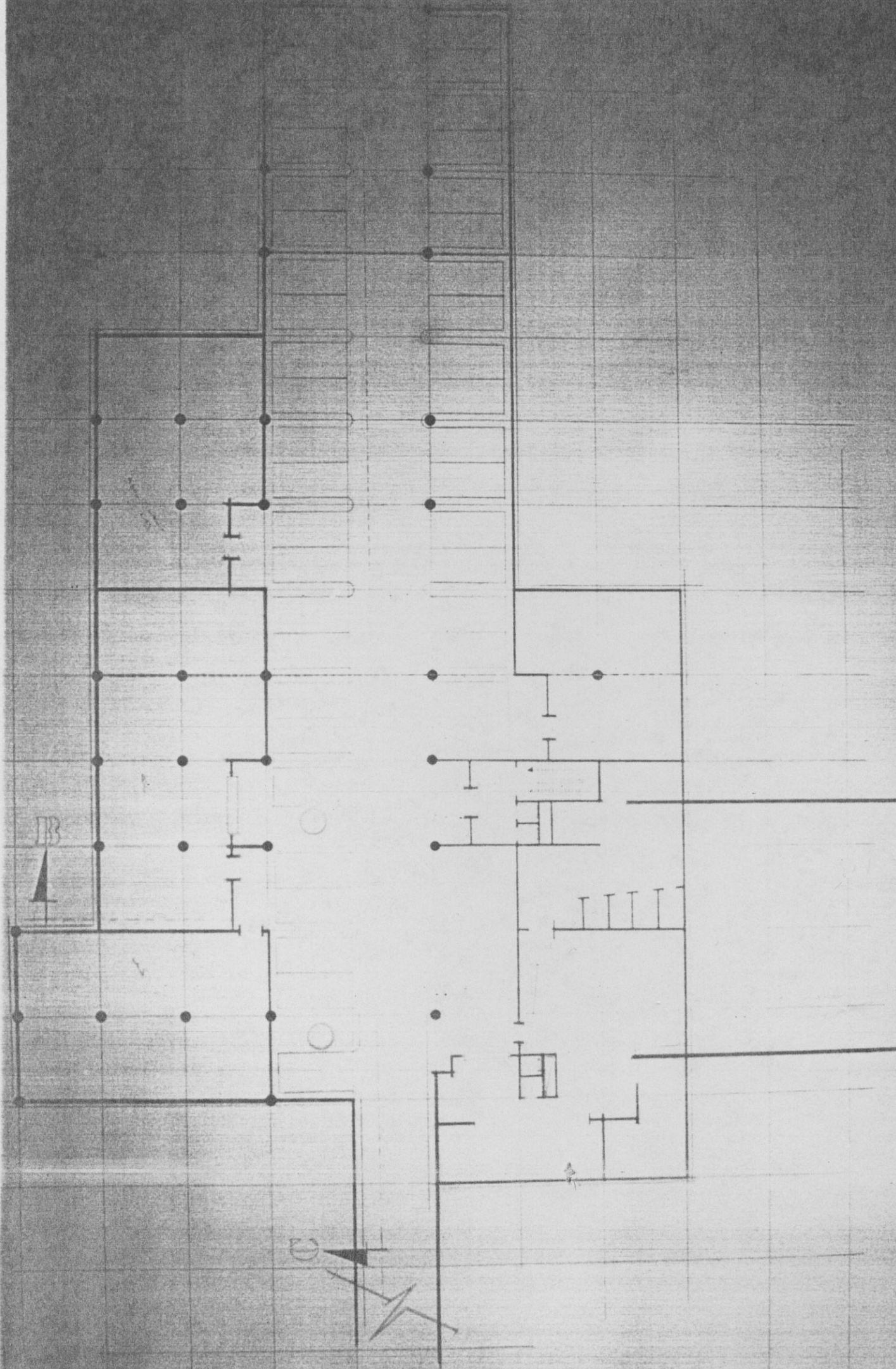


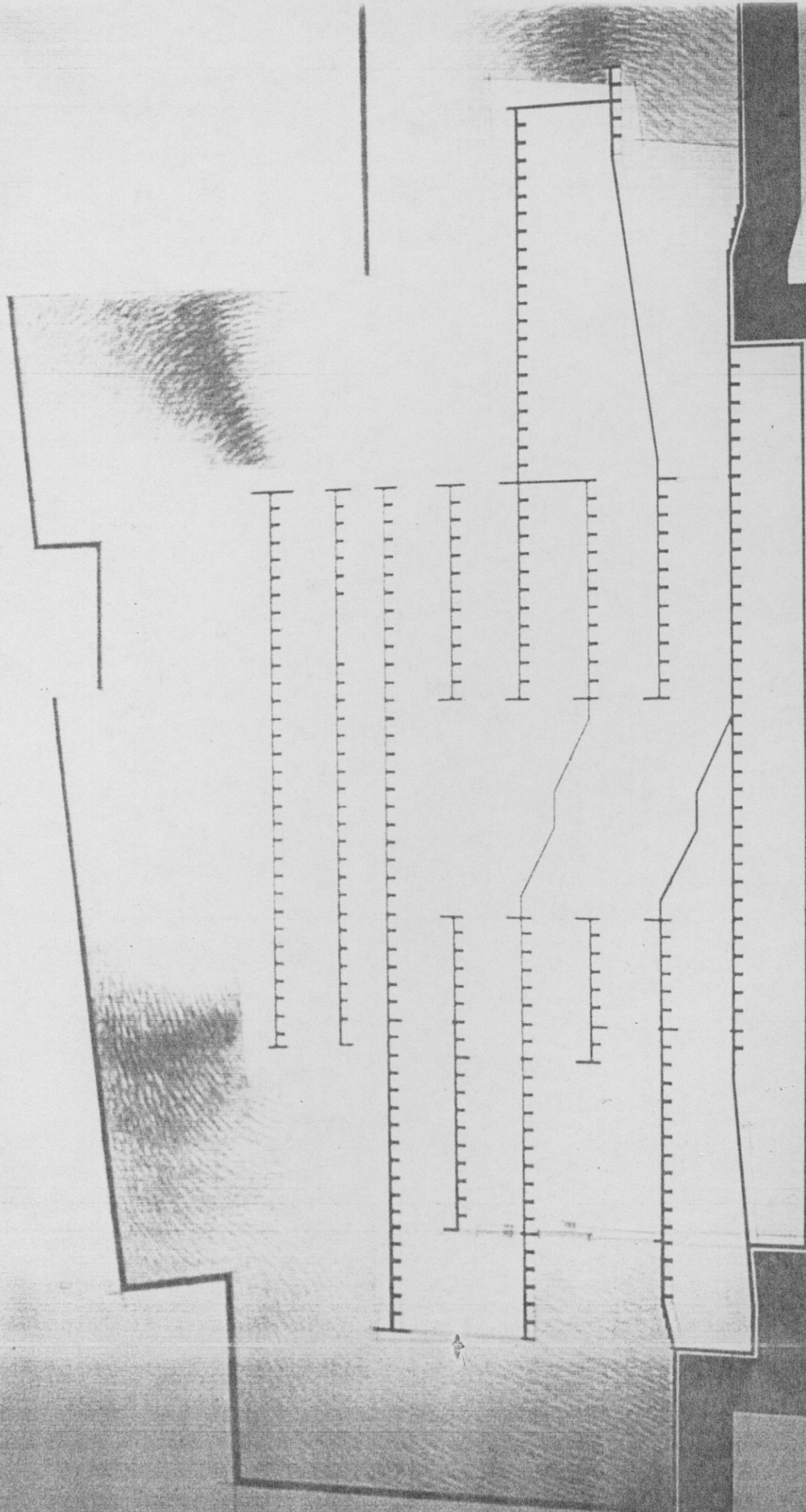






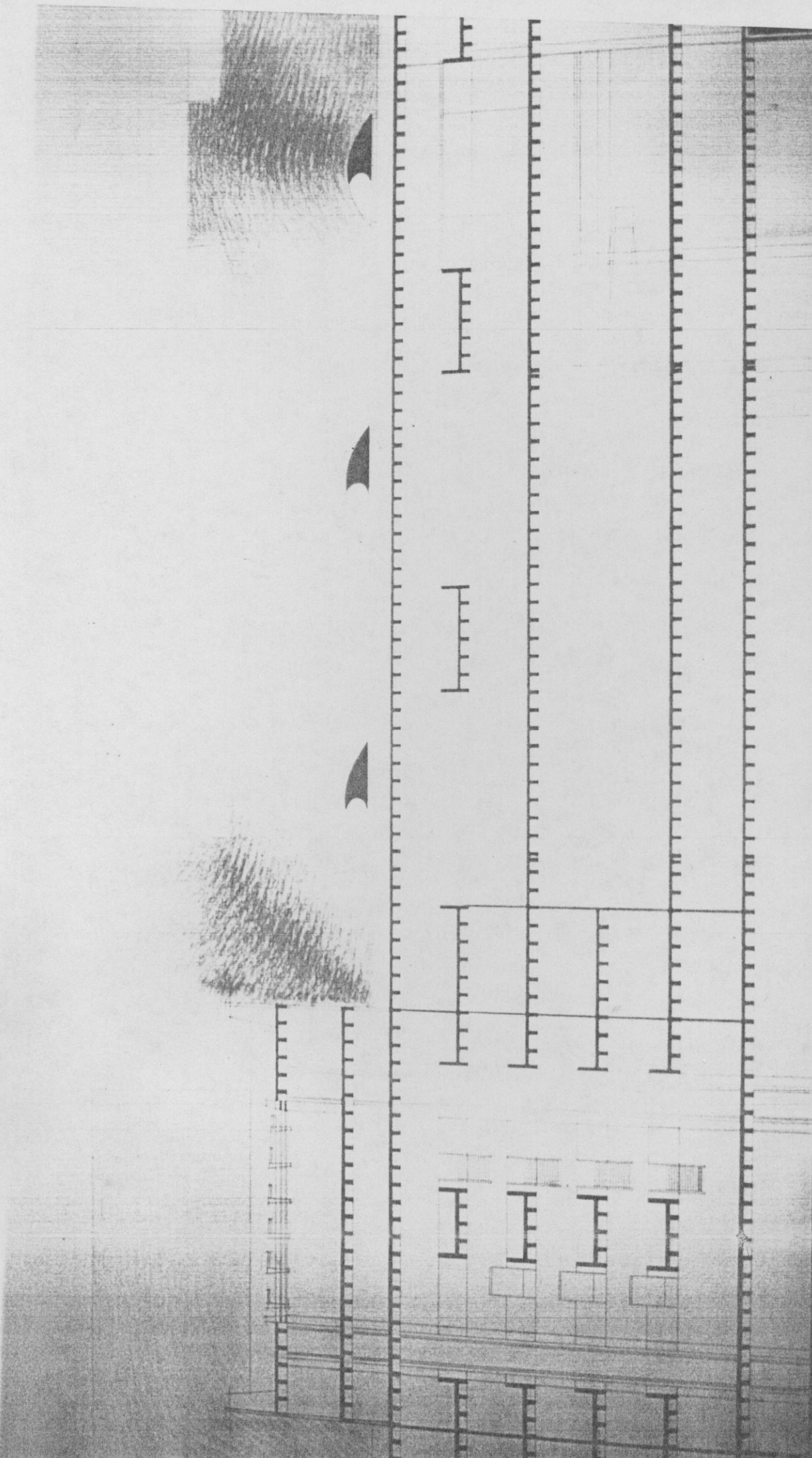






**SECTION B-B 1:100**





SECTION C-C 1:100