

جامعة دمشق
كلية الهندسة المعمارية

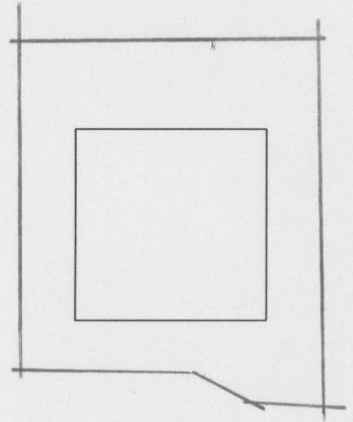
المركز العربي الأوربي

تقديم

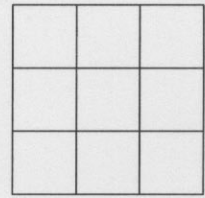
الطالب أ. د. محمد

شكل الأرضية قريب من المربع ←

بذية المردع مربع

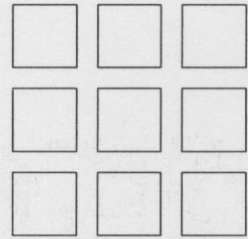


تقسيم المربع إلى تسعة مربعات



استقلال كل مربع من المربعات التسع

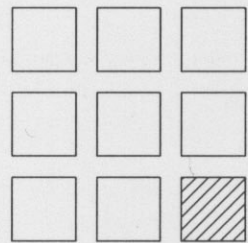
نسبة الفراغات إلى المربع $1/3$



المربعات البيضاء تعتبر عند الأجزاء العربية

المربع الممتلئ يعتبر عند الأجزاء الأوربية

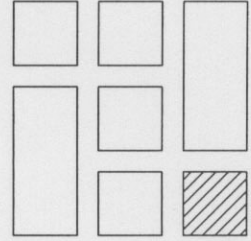
التعبير الخارجي ومفضول عند الوظائف الداخلية



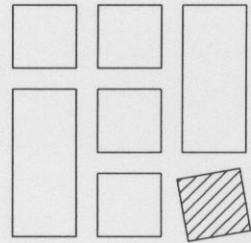
كل جزء من أجزاء المبنى متحركة (عربي - أوربي)

تخفيف عدد الكتل العربية

كُلُّ مَسْبُوحَةٍ صَمْتَةٍ تَعْبَرُ عَنِ الْأَجْزَاءِ الْعَرَبِيَّةِ
كَلِمَةً بِتَقَاظُفٍ تَحْتَمِلُ الْحِزْبَ الْأَدْرُسِيَّ

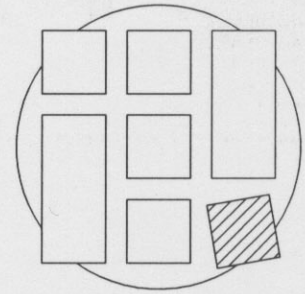


الْأَجْزَاءُ الْعَرَبِيَّةُ ← حَافِظَةٌ عَلَى التَّقَالِيدِ ←
حَافِظَةٌ عَلَى الزَّوَايَا الْعَامَّةِ لِلْمَوْجِ
الْحِزْبِ الْأَدْرُسِيِّ ← نَزِيحَةُ التَّغْيِيرِ ←
كَسْرُ الزَّوَايَا الْعَامَّةِ (أ. دَرَجَاتٍ) ٥



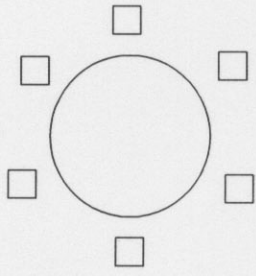
فِكْرُ الْعَوْلَةِ (دَجْحُ الْخِصَارَاتِ لِلْحِصُولِ عَلَى خِصَارَةٍ
لِزَنْبِيَّةٍ وَاحِدَةٍ)

فِكْرُ الْعَوْلَةِ ← أَهْلُ السَّرَاةِ الْعَرَبِيَّةِ الْأَدْرُسِيِّ

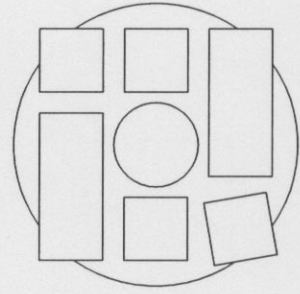


الدَّائِرَةُ كَعْبَرَةٌ عَنِ الْعَوْلَةِ فِي الدَّائِرَةِ تَحْتَمِلُ الْكُرَةَ الْأَرْضِيَّةَ
الدَّائِرَةُ رِزَالُ السَّوَابِ

العناصر الملتفة حول دائرة تسمى
بنفس درجة الأهمية

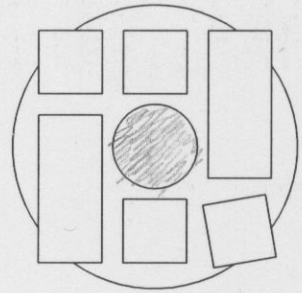


العناصر العربية والأوروبية التفت حول
الدائرة في حواة
مختلف الارتفاعات ← عدالة
العدالة والحواة أهما من العولمة



تفريغ الدائرة (طبيعية وخصارا)

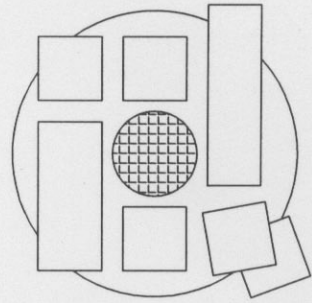
فكر العولمة لا يتحمل وجود عنصره المركزي



حالة العدالة والمساواة الكاملة تؤدي إلى

الحل

تقلد النزديت ؟ تصيقت لتأسر الموديول
أعدت لتأسر السهل المربع
لازدياً دال ارتفاع

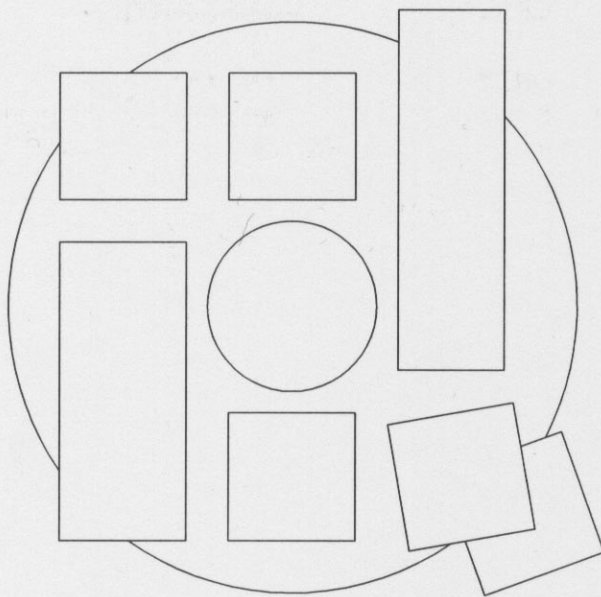


العنصر الأورديي أخزر عنصراً آخر

كسر النزديت القائمة بتحلل صنائف

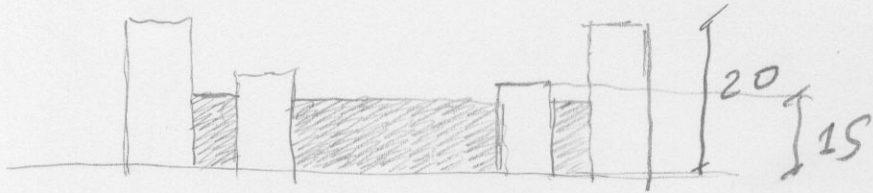
زيادة في الصرامة - تأكيدياً تركية التعبير

تحول السهل من حالة اليردي إلى حالة الفعجة

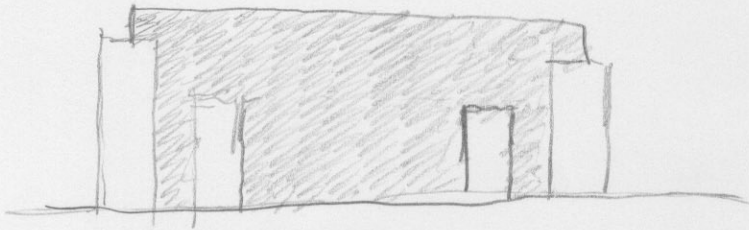


اختيار الموديوول

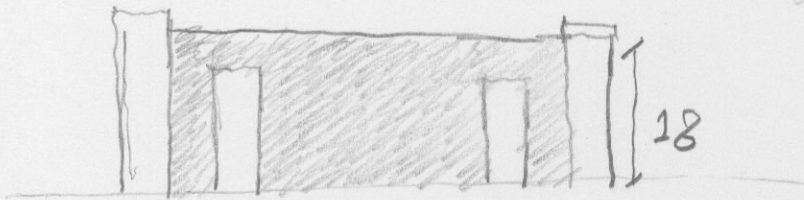
محور كتبة الامد



واجهته المشروع في
حالة ارتفاع الجبني اقل
من 15 m



واجهته المشروع في حالة
الارتفاع أكثر من 20 m



ارتفاع المشروع
من 18 m

للوصول على نسبة العكبة الشبكة 18×18

نسبة الفراغات بين المكعبات $6 = 18/3$

6 m

الموديوول

معايير لياحة المشروع

المستوي	المعيار	الفعالية
7000	300	بعض دول
7000	500	عرضه خارج
7000	800	عرضه مؤقتة
7000	600	عرضه دائم
+900/+1350	600	عرضه المستجيب للتقنية
+1200	250	مكسب المطالعة
+1200	300	مكسب الأنتب
+1200	250	مكسب الكومبيوتر
+600/+450	800	مسرحة مع غرف كواليس
+600	320	سينما
+900/+1200	650	قاعات تدريبية قاعة
+1200	350	مكتبة بيع مكتبة القاعات التدريبية
+2250	750	طعم
+1800	750	سوق مفرقة
+750/+1050	500	لردارة + غرف أماندة دخا ضريبة
7000	70	مخاضرات
+750/+1050	70	قاعات فيديو
+1350	800	مؤتمرات
+1050	200	مدرسة المكنة