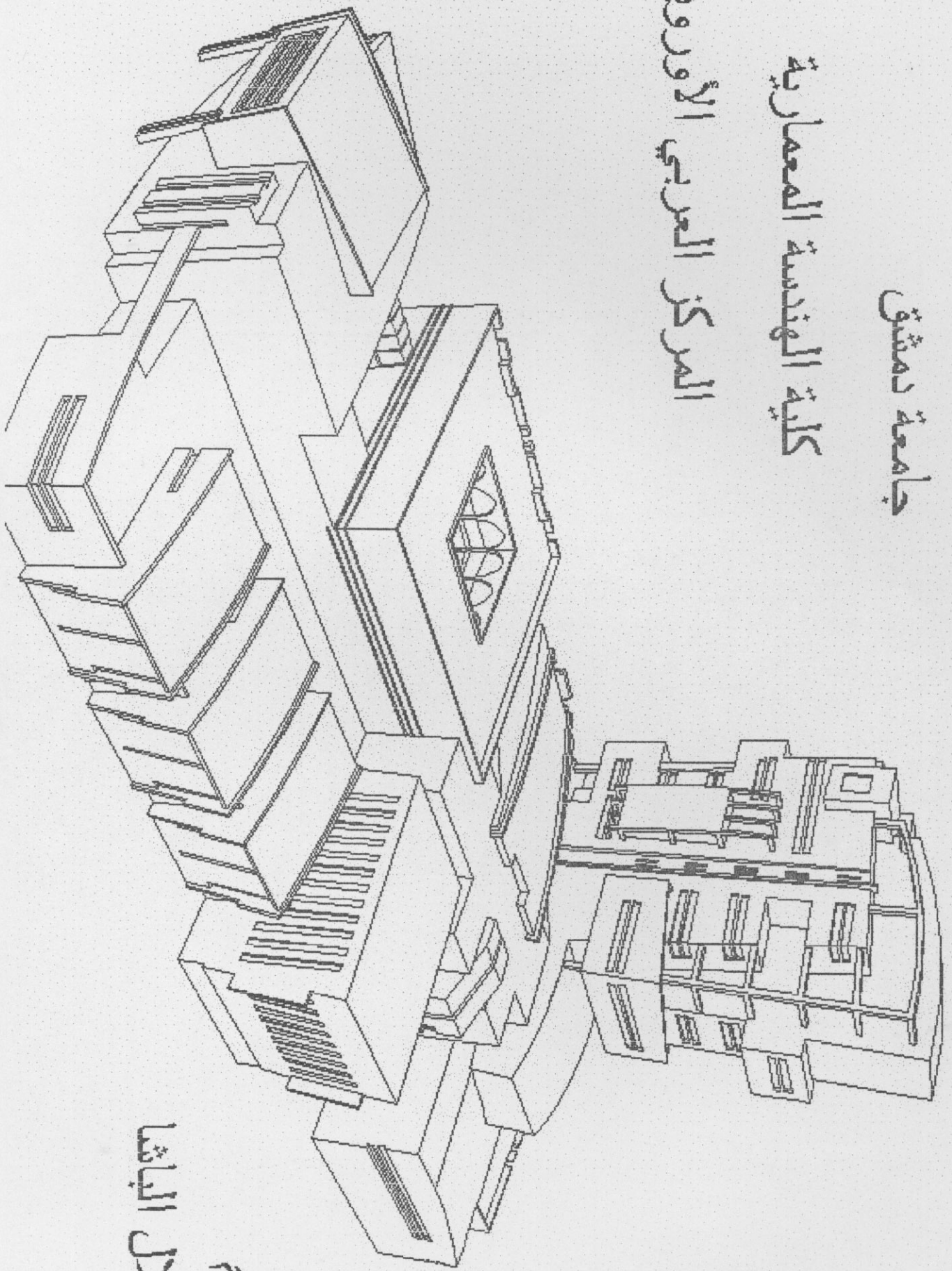


جامعة دمشق

كلية الهندسة المعمارية

المركز العربي الأوروبي



خلال البناء

تقديراً

مقدمة:

في عصرنا الحديث حدثت تغييرات كبيرة في بداية التسعينات ومع دخولنا الألفية الثالثة يتجه العالم إلى اتحادات وتكتلات اقتصادية وسياسية حيث أصبحت الشمولية والإقليمية من خصائص الاقتصاد العالمي الحالي ومن ثم فإن تكون مجموعات اقتصادية إقليمية أدى إلى خريطة اقتصادية جديدة للعالم وفي ظل هذا الإطار المتميز بالترابط المتنامي استدعت الظروف تقوية العلاقات بين أوروبا وبلدان البحر الأبيض المتوسط وقد سرعت عوامل عديدة في أوروبا بالوعي بأهمية الدعم العاجل للعلاقات مع بلدان البحر الأبيض المتوسط وبضرورة تنظيم محيط أوروبي متوسطي وهذا يتطلب تضيق الفوارق الاقتصادية والعلمية والتقنية عن طريق مجموعة من اتفاقات التعاون والتبادل والحوار

على كافة المجالات السياسية والاقتصادية والاجتماعية
والثقافية والمالية

لمحة عن المشروع:

يعتبر المشروع نقطة الاتصال بين الدول العربية
والاتحاد الأوروبي يتم من خلالها تبادل الخبرات وإبرام
الاتفاقيات والحوارات فيما يخص التعاون بين الدول
العربية والاتحاد الأوروبي

يضم المركز فعاليات ثقافية معاصرة (سينما-معارض-
مؤتمرات-إنترنت- وقيادة عربية وإدارة
أوروبية) وتأمين الخدمات المناسبة
فكرة التصميم

الجمع بين المربع العربي المتعايش إلى بناء داخلي
كرمز للحضارة العربية والدول الغربية ذات الأرضية
الواحدة والمبنى المرتفع يضم

تداخلات الحجوم المتعددة الذي يعبر عن الحضارة
الأوروبية ذات الأرضيات المتفاوتة

الموقع وميزاته:

الأرض هي ارض المدرسة الأمريكية في أبو رمانة تحدها سفارة الإمارات وسفارة قطر من الشرق ومنطقة سكنية في الشمال الغرب وأمرية الطيران في الجنوب وتقع حديقة الجاحظ في الزاوية الشمالية الغربية وينتهي في الجهة الغربية من الأرض محور قادم من مكتبة الأسد

تحليل الموقع:

تؤثر في موقع المشروع وبشكل رئيسي حديقة الجاحظ وكتل السفارات ومحور مكتبة الأسد لذلك اختيرت الجهة الغربية للدخول الرئيسية وأخذ المشروع شكل حرف L لسحب حديقة الجاحظ إلى داخل المشروع وللتأكيد على محور مكتبة الأسد

عناصر المشروع

- بهو الدخول
 - معارض
 - سينما
 - كافيتيريا
 - إدارة عربية وإدارة غربية
 - مكتبة ركن بيع الكتب
 - قاعة استماع موسيقى
- بهو الدخول : ٤٨٠ م

يضم

- أركان استعلامات
- أركان جلوس واستراحة
- أركان عرض دائم و ملصقات
- عرض ضوئي يسقط على الممر في الطابق الأول
- خرائط توضح أسلوب الحركة المقترح ضمن المشروع

المعارض:

- العرض المؤقت : ٣٢٠ م

صالة لعرض اللوحات والمنحوتات الفنية ولها اتصال
مع ساحة العرض الخارجي تستخدم فيها الإارة
الطبيعية من السقف

- صالة عرض التقنيات الحديثة :

تقع في المربع العربي تطل على الفناء من جهة وعلى
محور الدخول الثانوي من جهة أخرى لاعطاء جو
التضاد بين الأقواس والزخارف والأعمدة العربية وبين
المستجدات التقنية تحوي الصالة على شاشة إسقاط
ضوئي تستخدم لعرض أفلام توضيحية عن المستجدات
التقنية والعلمية.

- قاعة تشريفات ١٠٠م:

قاعة خاصة لاستقبال ضيوف المركز أثناء فترات
الاحتفالات

- صالة سينما ١٧٠م عدد ٢:

- قاعة المؤتمرات المدرج ٣١٢م:
تستخدم للاحتفالات والمحاضرات والمناظرات تقع على
مستو بين الطابق الأرضي والطابق الأول ويتم الوصول

إليه الطابق القبلي.

- قاعة المحاضرات ٦٠ معدد ٣ :

قاعة المحاضرات صغيرة نسبياً مع مستودع خدمة لكل
صالة

- كافيتريا مع تيراس ٢٠٤م كافيتريا + ٧٢م

تيراس :

كافيتريا لاستراحة الجمهور مع ركن خدمة و تيراس.

- قاعة محاضرات خاصة بالإدارة ٢٠م :

قاعة خاصة لاجتماع الإدارتين العربية و الأوروبية

يوصل إليها عن طريق ممر يطل على بهو الدخول .

- قاعة استماع موسيقي ٢١٦م :

قاعة استماع موسيقي مدرجة فوق بهو الدخول يوصل

إليها عن طريق الدرج الرئيسي في بهو الدخول .

- الإدارة العربية :

لجان إدارة عربية تتوضع في الطابق الأول والثاني في

المربع العربي .

- الإدارة الأوروبية :

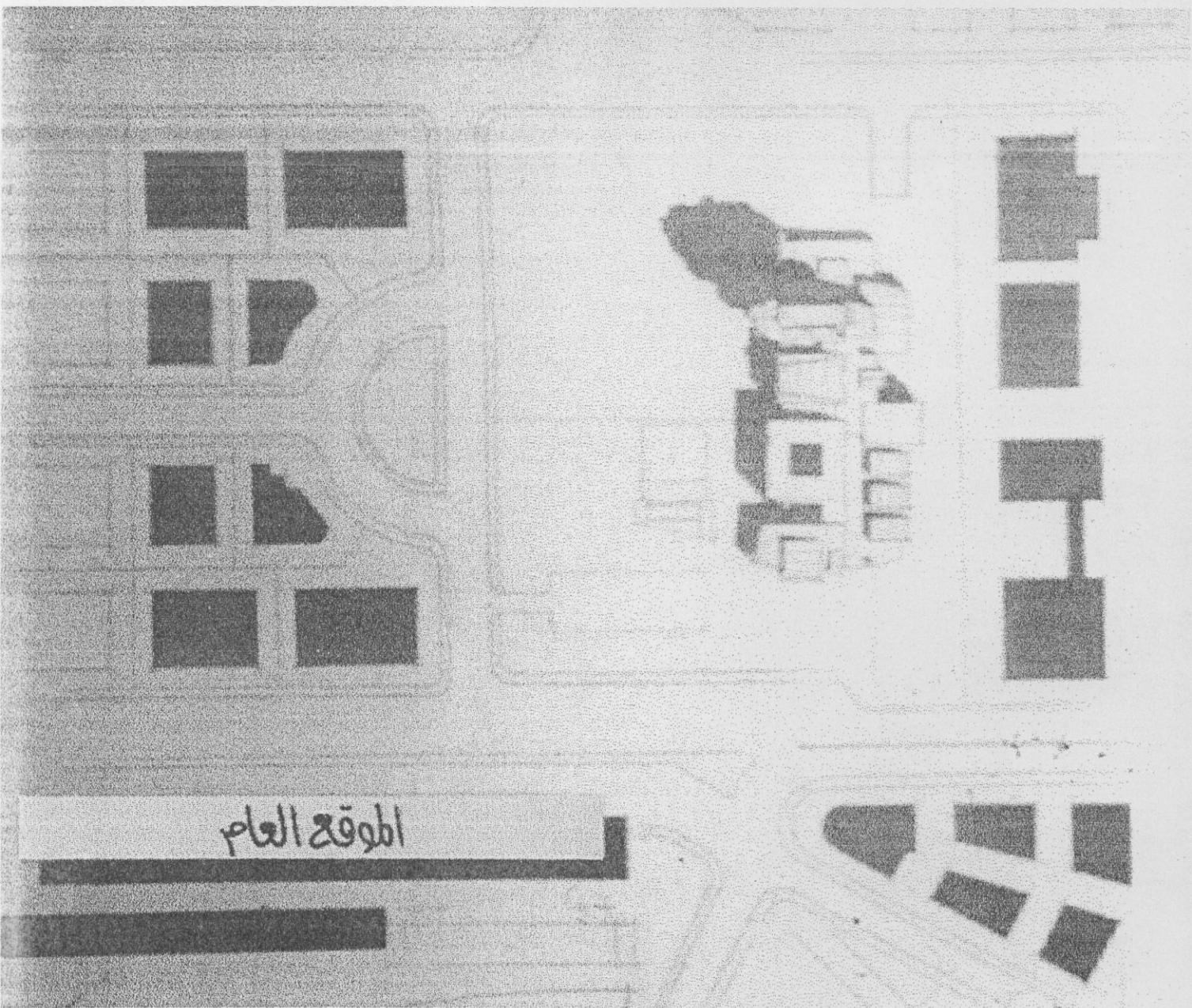
لجان إدارة أوروبية تتوضع في المبنى الأوروبي في

الطوابق من الرابع إلى العاشر

- مواقف سيارات :

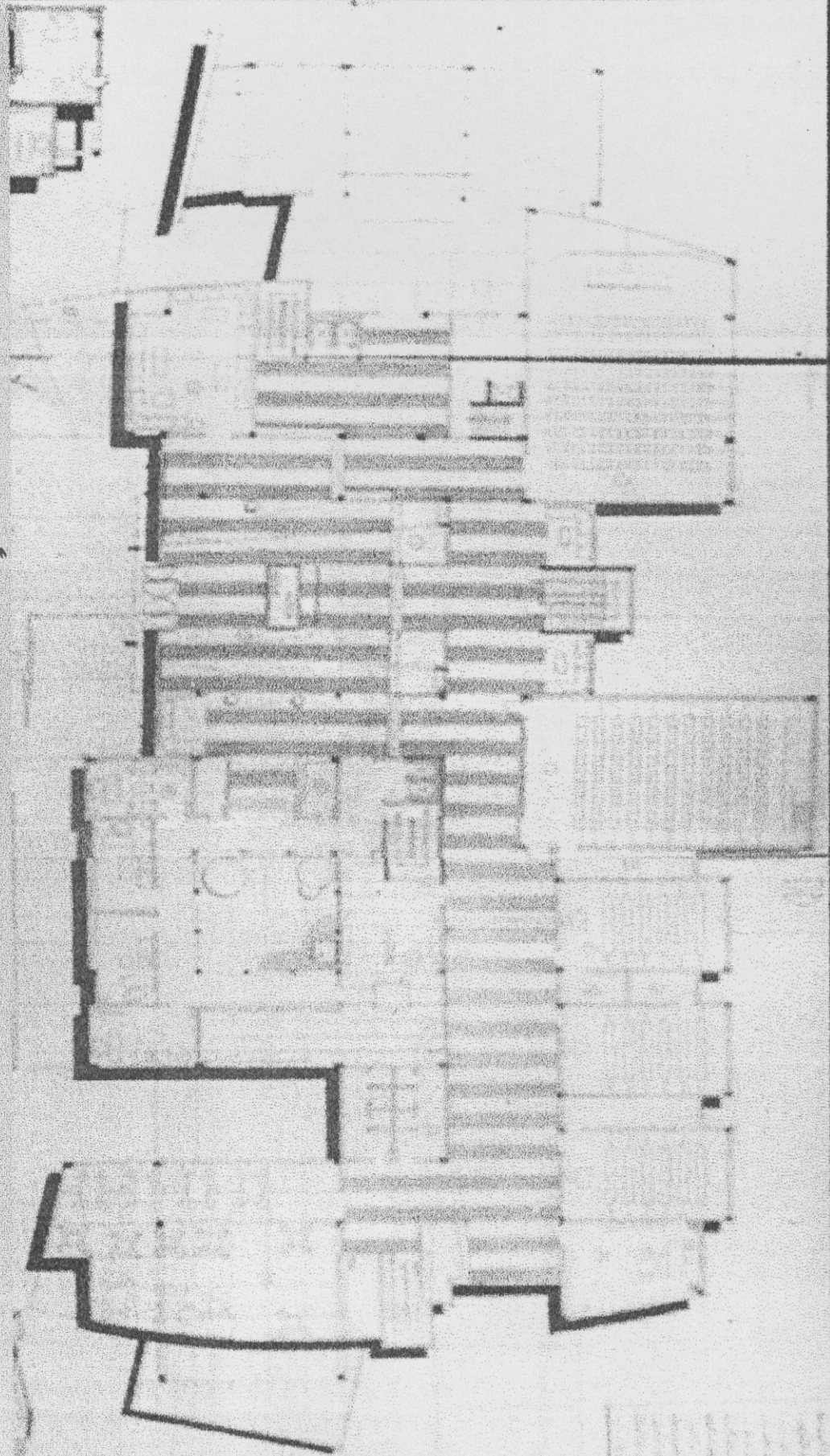
عدها ٥٨ سيارة موزعة بين مواقف خارجية ومواقف

في القبو.

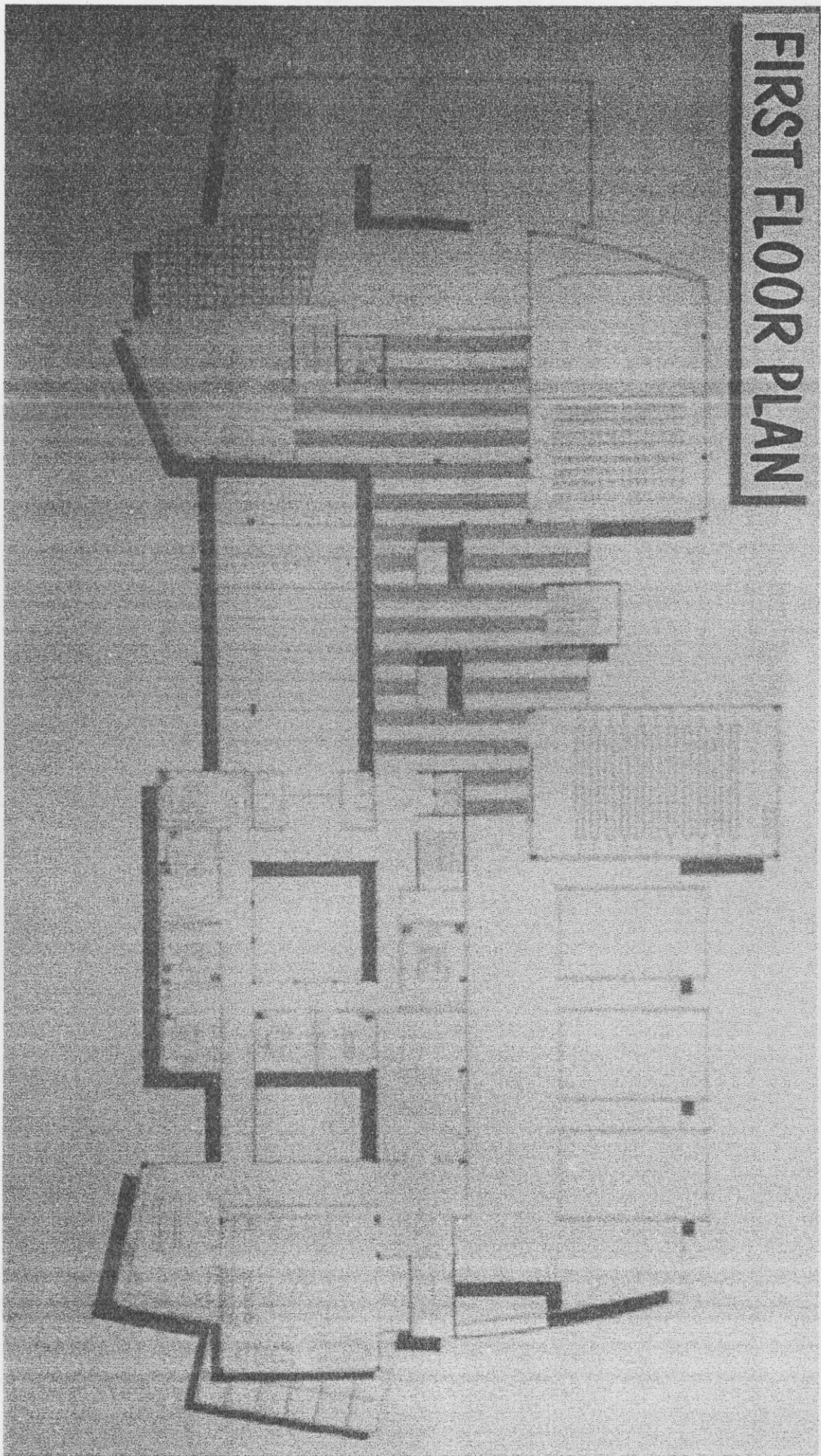


الموقع العام

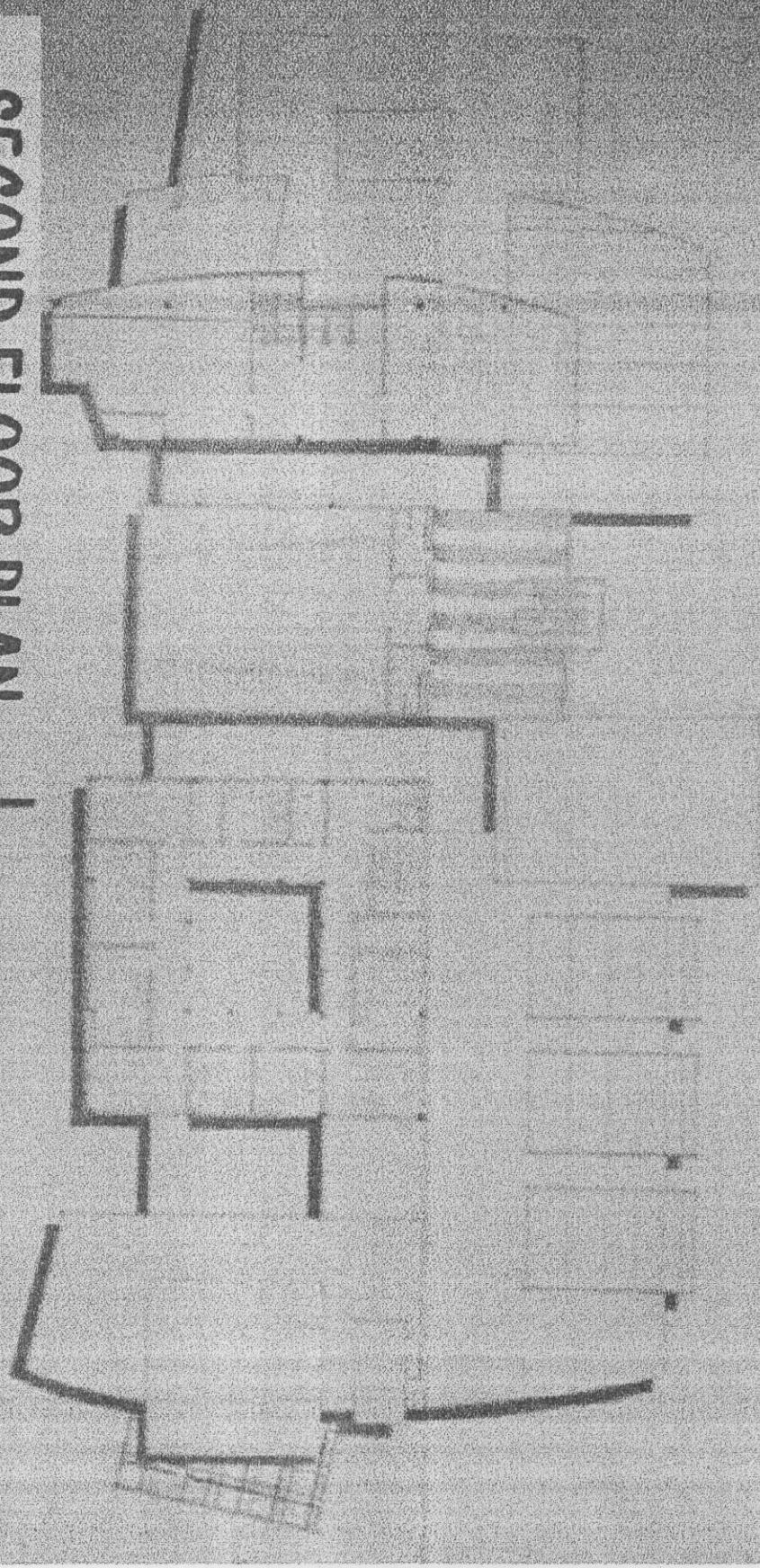
مساحة الطابق الأرضي

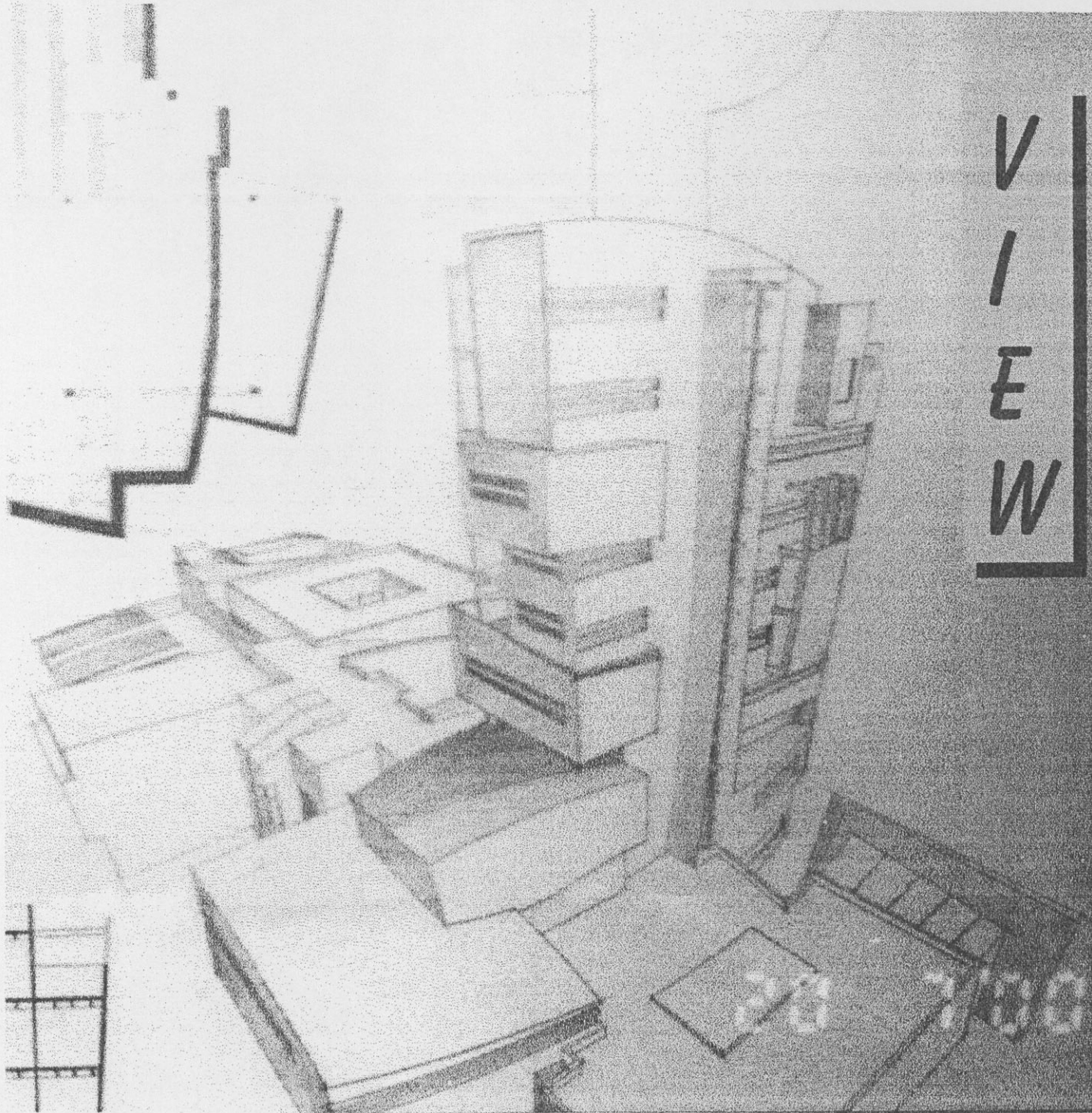


FIRST FLOOR PLAN



SECOND FLOOR PLAN





V
I
E
W

