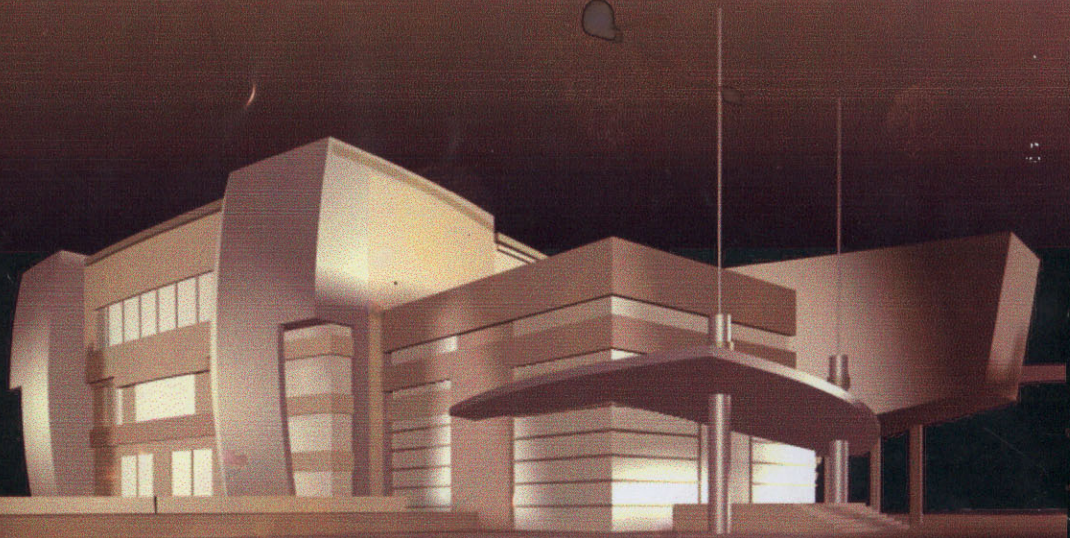


# DAMSCUS UNIVERSITY

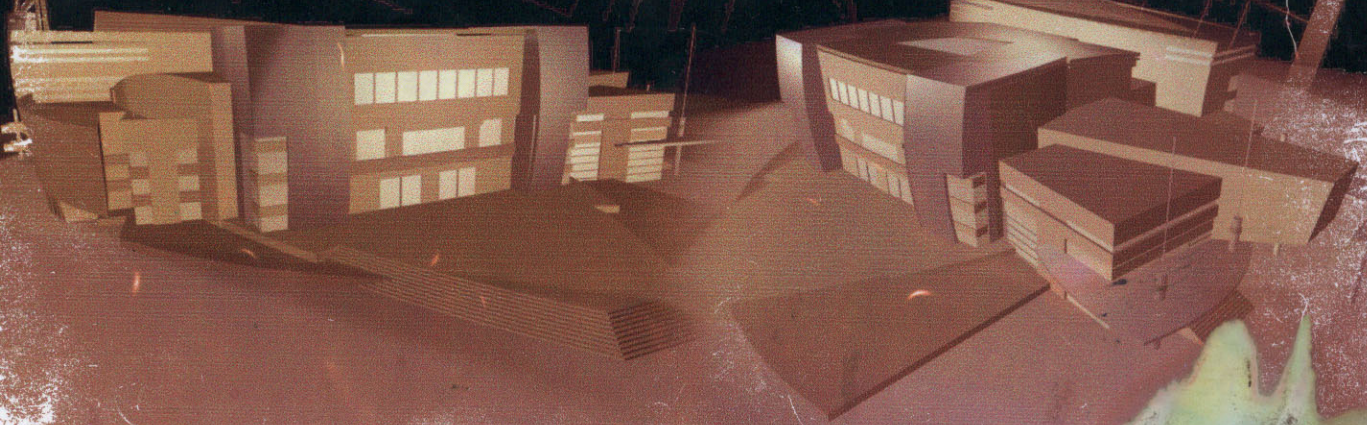
## FACULTY OF ARCHITECTURE



### SYRIAN EARTHQUAKE INSTITUTE AND RESEARCH CENTER

Designed by:

A handwritten signature in white ink, appearing to be 'H. H. H.', is written over a background of architectural floor plans and structural diagrams. The signature is stylized and fluid.





معهد البحوث الزلزالية هو مركز تخصصي أول من نوعه في المنطقة حيث يقوم بدراسة الحركات الزلزالية في القشرة الأرضية و الطبقات العميقة في سوريا و المنطقة المحيطة , كما أنه يقوم بدراسة المباني و الآثار و أساليب حمايتها من الزلازل التي قد تؤثر على متانتها و تؤدي الى تدهورها , بالإضافة إلى الشبكات العامة و الشوارع و الحدائق . و يتم هذا عن طريق دراسة متعمقة لطبيعة الأرض و مقاومة مواد البناء و أساليب الإنشاء المستخدمة في القطر و طبيعة الجهاز البشري المسؤول عن العمار و الإنشاء , مما يؤدي إلى إصدار قوانين و ضوابط خاصة من أجل السلامة العامة و العمل العلمي الدقيق .

تتم هذه العمليات التي هي على الغالب احتياطية عبر كادر متقف و مدرب بشكل علمي صحيح و قادر على اتخاذ القرار المناسب الصادر عن وعي و اطلاع . هذه هي مهمة الجزء الثاني لمركز البحوث الزلزالية , ألا و هو القسم التعليمي و الذي يأخذ شكل معهد تخصصي للدراسات الزلزالية تابع لكلية العلوم و قسم الجيولوجيا , كما يتبع لكلية الهندسة المدنية و القسم الإنشائي فيها , و يمكن أن يكون اختصاصا من الاختصاصات المتعمقة لكلية الهندسة المعمارية , لا سيما من الناحية المتعلقة بالدراسات الأثرية و ترميم الآثار .

يتألف المركز بشكل عام من ثلاثة أقسام رئيسية :

**القسم التدريسي - معهد البحوث الزلزالية** , حيث يتكون من بهو عام كبير و شفاف , قاعات تدريسية مجهزة بمعدات إسقاط و تجهيزات صوتية عالية النوعية و معالجة صوتيا و فراغيا بأحدث تقنيات العزل , مخابر مجهزة بأحدث التقنيات و أجهزة الكمبيوتر التخصصية , مراسم هندسية و قاعات رسم بالكمبيوتر , مكتبة عامة و أرشيف سمعي بصري , قاعات كومبيوتر مركزية و نقاط اتصال بالشبكات العالمية مثل الانترنت و غيرها , بالإضافة إلى مطعم طلابي كبير .

**مركز البحوث** : و يتكون من عدة مستويات : مستوى الجمهور و ما يتعلق بالمراجعين , مستوى إداري المركز و الجهات التطبيقية , مستوى البحوث العلمية و الدراسات العليا التابعة للمعهد و هو مستوى مشترك بين الطلاب و الباحثين و الأساتذة , و المستوى التخصصي الذي يحتوي على مقياس ريختر و الحساسات التكتونية و أجهزة الكمبيوتر .



تكمّن الفكرة الأساسية في هذا المشروع في أن الباحثين العاملين في مركز البحوث هم في نفس الآونة الأساتذة و الاختصاصيين المسؤولين عن المعهد و التدريس فيه . كما أن قسم البحوث العلمية في المركز هو أيضا قسم الدراسات العليا للطلاب حيث تأخذ الأبحاث شكلا تعاونيا بين الأساتذة و الطلاب , و تكون مخابر البحوث و إجراء الفحوص و الدراسات التي يقوم بها المسؤولون في مركز البحوث هي المخابر التدريسية التابعة للمعهد كونها مجهزة بأفضل التجهيزات و تحت تصرف الباحثين .

**قسم النوعية الإعلانية :** حيث يتم إجراء محاضرات و ندوات و توزيع مطبوعات على الجمهور لزيادة الوعي و اخذ الاحتياطات اللازمة , بالإضافة إلى إجراء دورات في الإسعاف الأولي و كيفية التصرف وقت الكوارث , من أجل اجتذاب الجمهور و زيادة الوعي .

وهكذا نرى أن هذا المركز هو عبارة عن مجمع Complex زلزالي معقد في علاقاته و متصل في وظائفه ليكون على شكل كتلة متصلة واحدة ذات شخصية مستقلة .



## المركز السوري للبحوث الزلزالية

### لي للبحوث الزلزالية- القسم التدريسي

2م100x2	- ثلاث قاعات تدريسية
2م200x1	
2م150	- أربعة مخابر مغلقة : 1- مخبر تربة
2م150	2-مخبر بيئة (حيواني , نباتي , مياه جوفية )
2م150	3- مخبر فيزيائي
2م150	4-مخبر ريختر
	<u>يلحق بكل من هذه المخابر مستودع صغير و ركن كومبيوتر</u>
	- مخابر مفتوحة : عدد 2
2م80x3	- مراسم هندسية عدد 3
2م20x3	- غرفة كومبيوتر ملحقة بكل مرسم
	- مكتبة مركزية
2م120	- غرفة اتصالات و انترنيت
2م100	- غرفة GIS و رسم هندسي على الكومبيوتر
2م100	- أرشيف سمعي بصري + أرشيف مخططات
2م15	- مدير أرشيف
2م20	- مكتب فني
2م10	- وكيل مكتب فني
2م50+250	- مطعم طلابي سعة 150 طالب + أوفيس تخدم
2م12+30	- مستودع معدات تقنية + مدير مستودع



2م18+20	- قسم اداري : - غرفة عميد + غرفة اجتماعات
2م12	- غرفة سكرتاريا
2م25	- غرفة وكيل علمي
2م25	- وكيل اداري
2م12x4	- 4 غرف رؤساء أقسام
2م26	- غرفة أساتذة
2م12	- الديوان
2م12	- شؤون الطلاب
2م12	- امتحانات
2م24	- مستودع امتحانات
2م12	- رئيس الدائرة

### قسم البحوث العلمية - الدراسات العليا :

2م12+18	- غرفة رئيس قسم البحوث العلمية + غرفة سكرتيرة
2م30	- غرفة باحثين
2م20	- رئيس قسم الدراسات النظرية
2م20	- رئيس قسم الدراسات الأثرية
2م20	- رئيس قسم الدراسات الميدانية
2م12	- ديوان البحوث العلمية و الدراسات العليا

### قسم البحوث التطبيقية :

2م24	- غرفة مدير قسم تطوير الكود العربي السوري
------	---



2م20	- رئيس قسم الدراسات العملية
2م12	- غرفة مدير هيئة اعادة الترميم و التأهيل
2م20	- غرفة مدير هيئة دراسة الشبكات الحيوية
2م24	- غرفة هيئة التفتيش
2م24	- غرفة هيئة ترخيص البناء
2م30	- غرفة كومبيوتر مركزية
2م24x3	- غرفة أبحاث هندسية
2م20	- مدير قسم ورشات الترميم

### قسم الدراسات الميدانية :

2م12	- مدير مرآب الآليات
2م60	- مرآب الآليات ( 3 سيارات )
2م30	- قسم الصيانة
2م15	- مستودع المعدات
	- حظيرة طائرة هليكوبتر + صيانة

### قسم الاستشعار عن بعد :

2م12	- مدير قسم الاستشعار عن بعد
2م35	- قاعة الرادارات و الحساسات
2م20	- قاعة الكومبيوتر
2م20	- مستودع المعدات
2م12	- أمين المستودع

### قسم التوعية و الاعلان :

2م100	- بهو تجمع + معرض دائم
2م200	- صالة محاضرات 150 شخص
2م120	- قاعة تدريب على الاسعاف الأولي



2م12

- مدير قسم المطبوعات

2م12

- شعبة الاعلان المسموع المرئي المقروء

### القسم التقني :

- غرفة الوقود

- غرفة المراجل

- غرفة التكييف

- غرفة المولدة الكهربائية

- غرفة اللوحات الكهربائية

### قسم المطعم :

- مسؤول الاستلام

- غرفة المستودع

- البرادات

- ركن التحضير

- المطبخ

- ركن التوزيع

- ركن الغسيل و الجلي

- ركن الصحون النظيفة

- ركن القمامة