

جامعة دمشق
كلية الهندسة المعمارية
دورة تخرج شباط 2002

" برنامج مشروع "

المعهد العالي للآثار
بجامعة دمشق

تقديم الطالب :

فراس الحيدر

بإشراف :

د. جهاد عيسى د. تمام فاكوش د. وائل سمهوري

٢١٢

٧٤٧

٢٤٤

٣

مقدمة :

نظراً لحجم التراث العمراني الأثري في القطر العربي السوري الذي يعتبر مهذاً مميزاً للحضارات القديمة التي كان لها تأثيرها البالغ في الحضارة الإنسانية ومصدراً غنياً لازدهارها وتقدمها ، وحيث أن هذه الثروة بالإضافة إلى أهميتها الثقافية والتاريخية و التوثيقية ، فإن قيمتها الاقتصادية لا تقل أهمية عن الاعتبارات الإنسانية والعلمية الأخرى ولذلك فإن استثمار المعالم التاريخية والأوابد الأثرية والمواقع القديمة من النواحي السياحية والوظيفية يعود بالنفع على القطر من الناحية المادية والثقافية . وكما هو شأن الدول التي يؤهلها تاريخها لأن تحتل مواقع منقمة على الصعيد الاقتصادي والحضاري فإن القطر العربي السوري مؤهل لأن يحتل موقع الصدارة بفضل وفرة وغنى المورث العمراني وما يتبعه من عناصر ومقتنيات أثرية لها قيمتها التاريخية وأهميتها التراثية .

الهدف من المشروع :

إن الاستغلال الأمثل للمباني التاريخية والمواقع الأثرية يتطلب إعداد كوادر متخصصة للمحافظة على التراث العمراني في القطر ، وهذه الكوادر سوف تحمل على عاتقها مهمات كبيرة من نوع جديد لم يسبق للجامعات لها نذكر منها :

1- التثقيب الأثري بمساعدة الكوادر المحلية

2- ترميم الأبنية والمعالم التاريخية

3- التوثيق للعناصر والمواضيع الأثرية والفنية

ومن هنا رأينا ضرورة إحداث المعهد العالي للآثار والترميم لرفد القطر بالمختصين والمؤهلين للقيام بهذا الدور الذي ظل حكراً على الخبرات الأجنبية أو أنه كان محصوراً ببعض الخبرات المحلية غير المؤهلة حسب المعايير العالمية .

موقع المشروع :

ضمن الحرم الجامعي (أرض الجامعة) بين كلية العلوم ومركز الحاسب

برنامج المشروع :

يتألف المشروع من العناصر التالية :

- أولاً : القسم الثقافي
- ثانياً : القسم الإداري
- ثالثاً : قسم الندوات والمؤتمرات (القسم التعليمي)
- رابعاً : قسم التأهيل المهني للكوادر المتخصصة
والبحث العلمي
- خامساً : القسم الإعلامي
- سادساً : كافيتيريا
- سابعاً : الخدمات التقنية
- ثامناً : مواقف السيارات والمساحات الخضراء

أولاً : القسم الثقافي :

- 1- صالة المدخل الرئيسي
(ركن استعلامات
ركن نشرات
أركان استراحة
أركان هدايا تذكارية) (2م250)
- 2- صالة العرض الدائم (2م350)
- 3- صالة العرض المؤقت (2م150)

ثانياً : القسم الإداري :

- 1- مدير المعهد + سكرتير + اجتماعات (2م120)
- 2- الوكيل العلمي والوكيل الإداري + سكرتير (2م75)
- 3- مكاتب أعضاء الهيئة التدريسية (9×20=2م180)

4- شؤون طلاب + امتحانات + الديوان + المحاسبة + آلة كاتبة
وكومبيوتر + رئيس الدائرة + مستودع + بوفيه + دورات مياه (2م250)

ثالثاً : قسم الندوات و المؤتمرات (القسم التعليمي) :

- 1- مدخل عام للطلبة ويضم بهو الدخول + الخدمات الصحية + أركان جلوس
- 2- قاعتين تتسع كل منهما ل (75) شخص (2م200=100×2)
- 3- قاعة شرف لاستقبال البعثات العلمية (2م100)
- 4- غرفتين إدارة مع استراحة للمحاضرين
- 5- مدرج رئيسي يتسع ل (350) شخص مع غرفة إسقاط

رابعاً : قسم التأهيل المهني للكوادر المتخصصة و البحث العلمي . ويضم :

- قسم التأهيل المهني للكوادر المتخصصة :
يمنح شهادة اختصاص في المجالات التالية (التنقيب الأثري ،
ترميم وصيانة الأبنية الأثرية ، التوثيق الأثري تاريخي -
معماري - إنشائي)
- 1- صف نظري عدد (4) (2م60)
- 2- قاعة كومبيوتر تعاليمية (2م75)
- 3- إدارة القسم (مدير ، سكرتير ، استراحة أساتذة ، 3 غرف إدارية)
(2م50)
- 4- مراسم عدد (3) (2م60)
- 5- مستودع لمشاريع الطلاب (2م40)
- 6- ركن تصوير وخدمات للطلاب (2م40)

- قسم البحث العلمي :
1- غرف اجتماعات عدد (4) للدراسة والحوار حول القطع الأثرية
المكتشفة (2م40)
- 2- غرف للباحثين الدائمين عدد (12) غرف و عدد هم (12) باحثين
(2م20) لكل غرفة
- 3- غرف للباحثين المؤقتين عدد (6) غرف و عدد هم (6) باحثين
(2م15) لكل غرفة
- 4- غرف للباحثين الدارسين عدد (6) غرف و عدد هم (6) باحثين
(2م15) لكل غرفة
- 5- استراحة للباحثين (2م40) + دورات مياه

• المخابرة :

- 1- مخبر الكيمياء (تحليل عادي ، كربون مشع) + مستودع (2م75)
- 2- مخبر جيولوجي (2م65)
- 3- مخبر أبحاث المواد (لمعرفة مواصفات المواد) + مستودع (2م100)
- 4- مخبر مقاومة التربة (لمعرفة الرطوبة) (2م50)
- 5- مخبر لتحليل الصور الجوية (2م75)
- 6- مخبر الأجهزة السمعية والبصرية + مستودع (2م100)
- 7- مخبر ترميم وصنع النماذج + مستودع (2م100)

• قسم التوثيق الأثري والدراسات الهندسية :

- 1- توثيق بواسطة الحاسب (2م40)
- 2- قسم توثيق هندسي يلحق به مكاتب رسامين عدد (2)
(2م100=50×2)
- 3- أرشيف خاص بالمخططات والوثائق يتم فيه توثيق تاريخ ، مع سحب تيراج (2م40)
- 4- مكتب مهندسين عدد (6) (2م120=20×6) + دورات مياه
- 5- مستودع (2م20)

• المكتبة :

- 1- صالة مطالعة عامة ل (100) شخص + مستودع (2م150)
- 2- مطالعة باحثين ومخطوطات نادرة + مستودع (2م75)
- 3- صالة مطالعة حرة (2م150)
- 4- صالة تسجيلات سمعية وميكرو فيلم (2م60)
- 5- ركن نشرات دورية وفهارس (2م20)
- 6- مستودعات الكتب مع ركن الإعارة (2م75)

خامساً : القسم الإعلامي :

- 1- غرف محررين عدد (6) (2م90=15×6)
- 2- إدارة المجلة : * رئيس هيئة التحرير + سكرتير (2م50)
* قاعة اجتماعات (2م35)
* سكرتير التحرير (2م20)
- 3- غرفتين لقراءة المنشور للتدقيق اللغوي والترجمة (2م60=30×2)
- 4- الأرشيف (حفظ المجالات السابقة ، الأبحاث ، الأشرطة والصور)
(2م40)
- 5- قسم الترتيب والتضيد (2م30)
- 6- المستودعات اللازمة + دورات مياه

سادساً : كافتيريا :

تتسع لحوالي (150) شخص مع ملحقاتها + تيراس خارجي

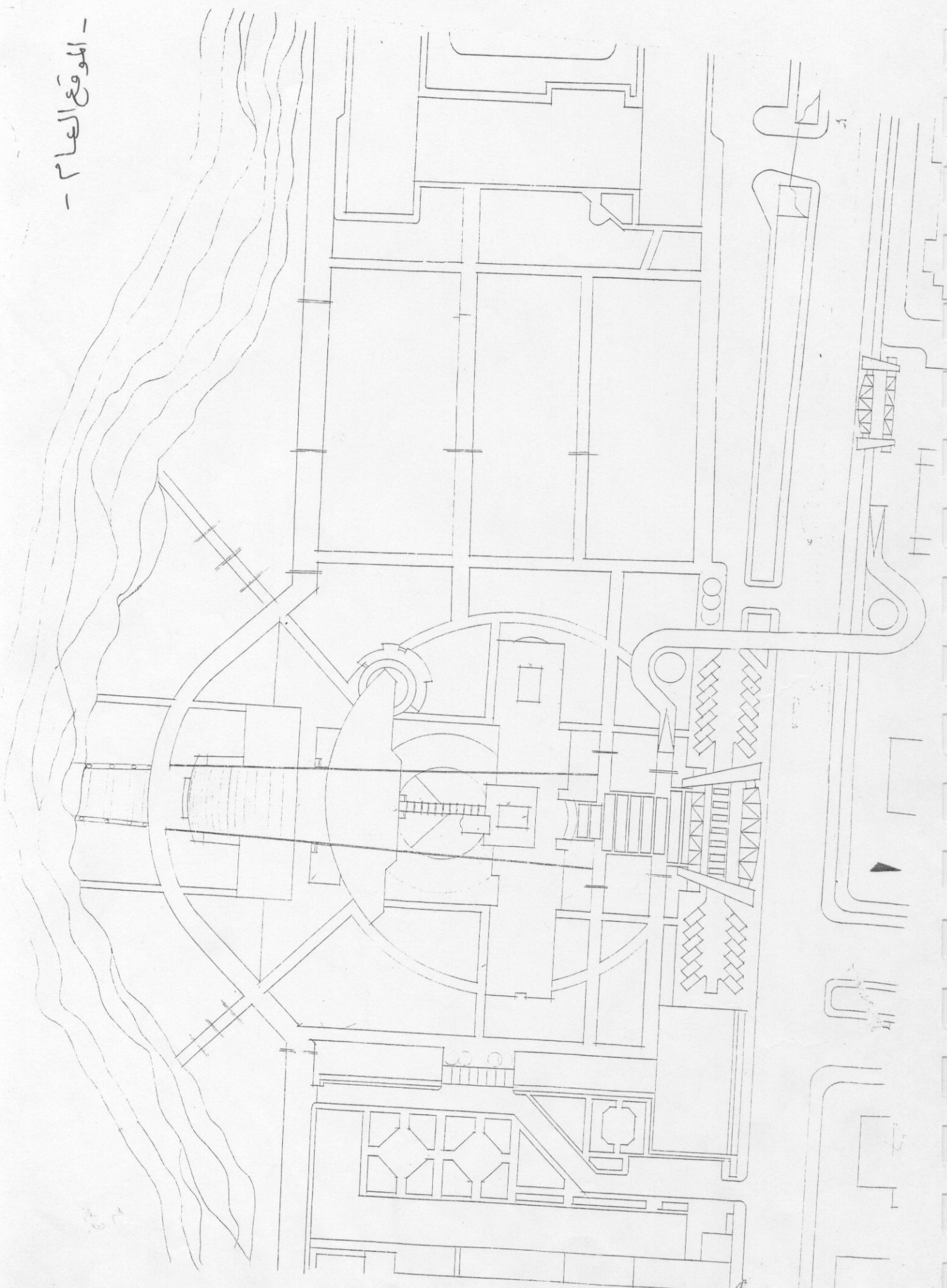
سابعاً : الخدمات التقنية :

- 1- مستودع منشورات ومطبوعات المعهد (2م130)
- 2- تدفئة وتكييف (2م200)
- 3- مولدات كهربائية احتياطية (2م60)
- 4- مستودع لصالات العرض الدائم والمؤقت (2م150)
- 5- مركز ضخ المياه (2م60)
- 6- غرفة المراجل وخزانات الوقود (2م100)
- 7- غرفة تحكم أمني (2م20)
- 8- غرفة اللوحات الكهربائية الأساسية (2م25)
- 9- مستودع محروقات (2م60)

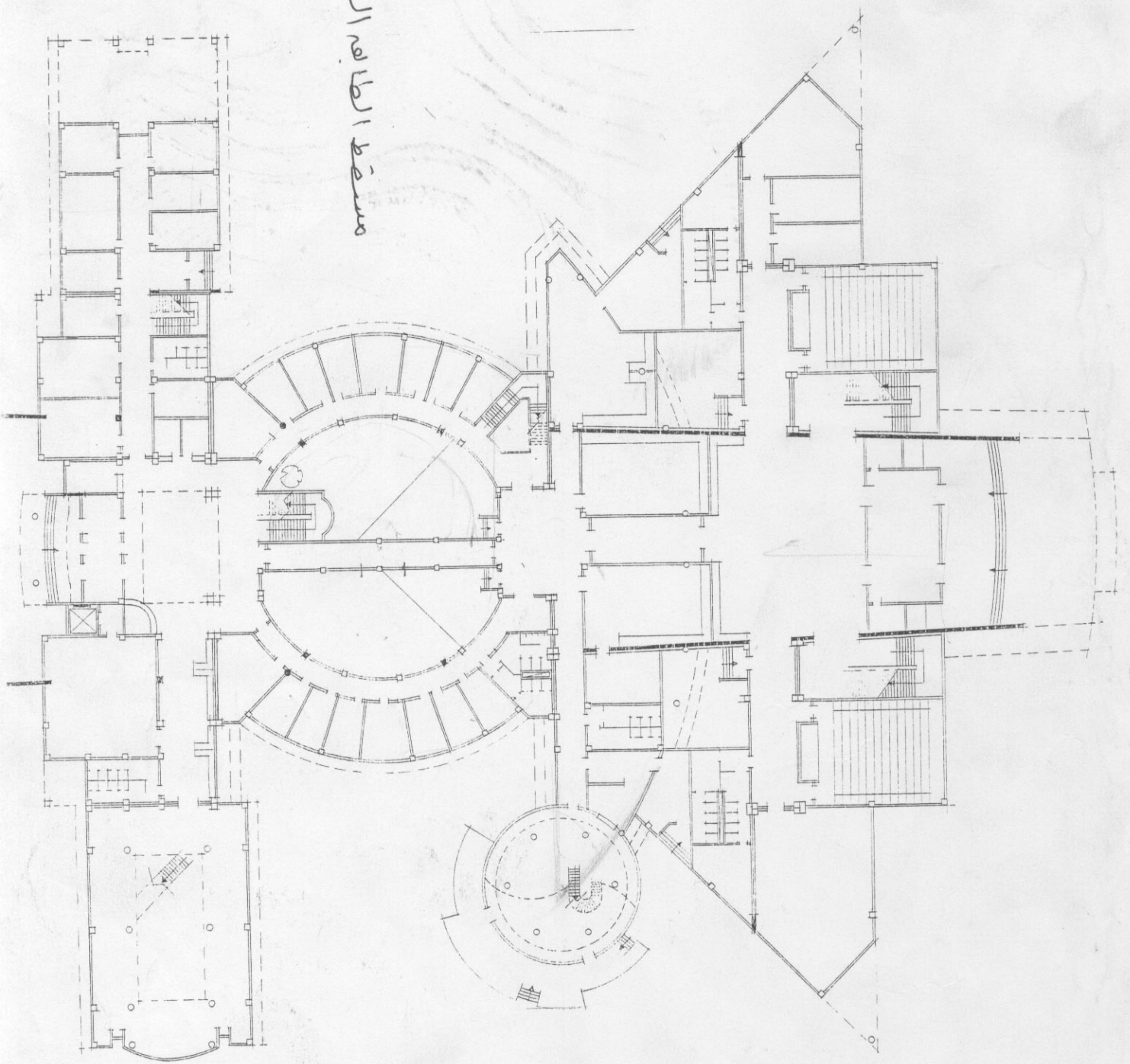
ثامناً : مواقف السيارات والمساحات الخضراء :

- 1- مواقف سيارات عدد (30 سيارة)
- 2- المساحات الخضراء والمسطحات المائية والعرض الخارجي

- الموقع العام -

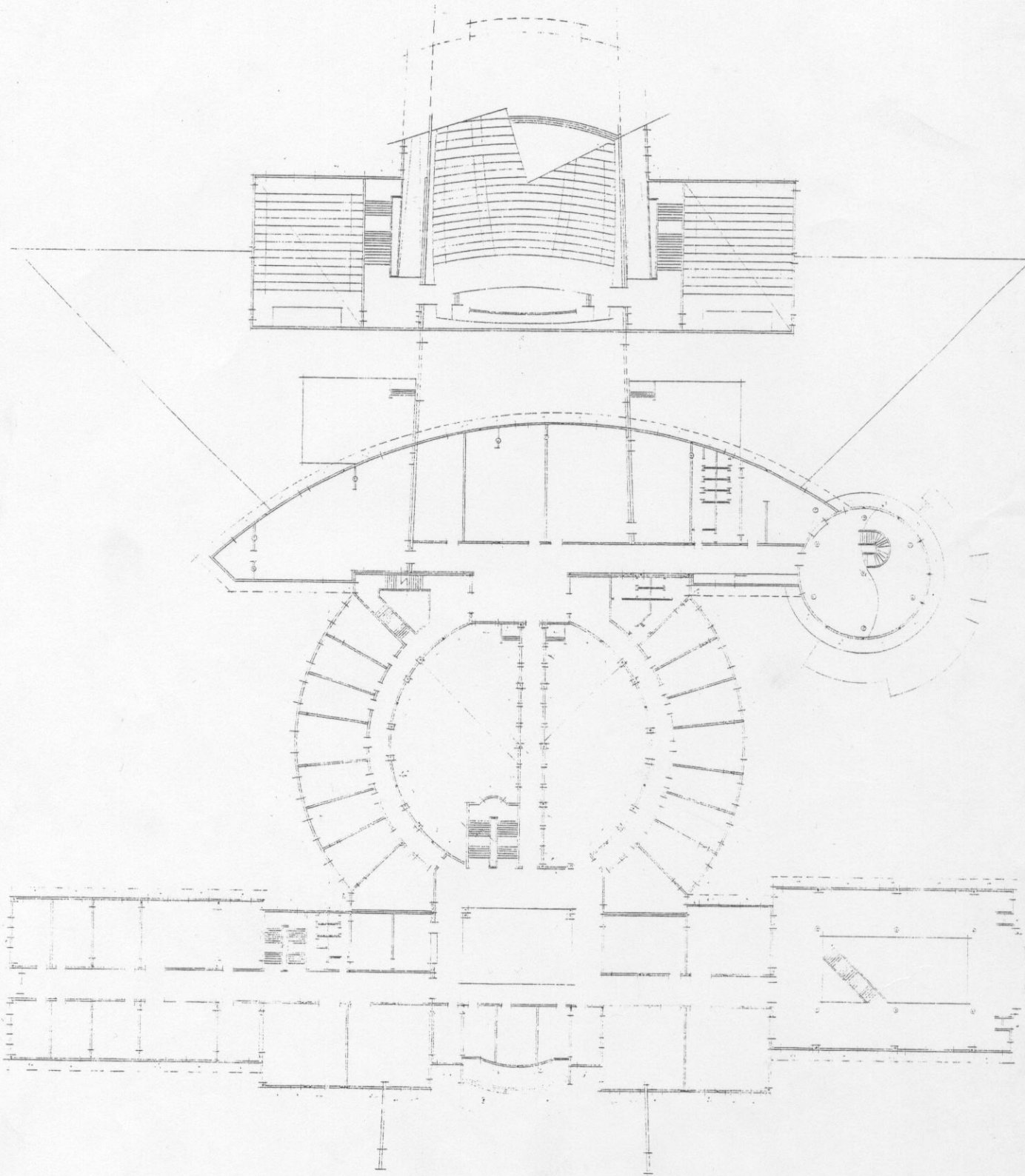


مسجد الطاهر الشافعي



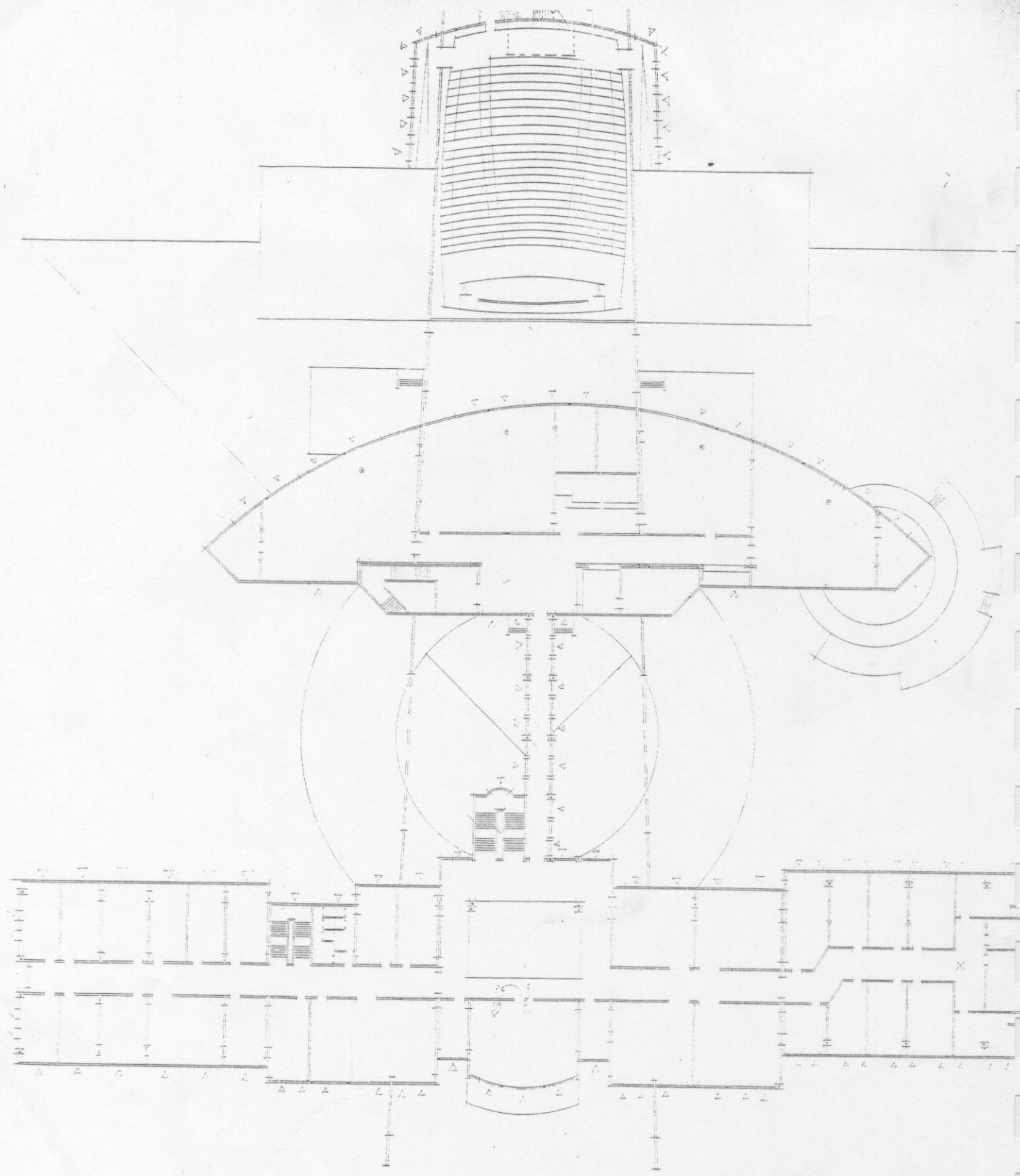
كتبة لطلاب جامعة

X



مسقط الطابق الاول

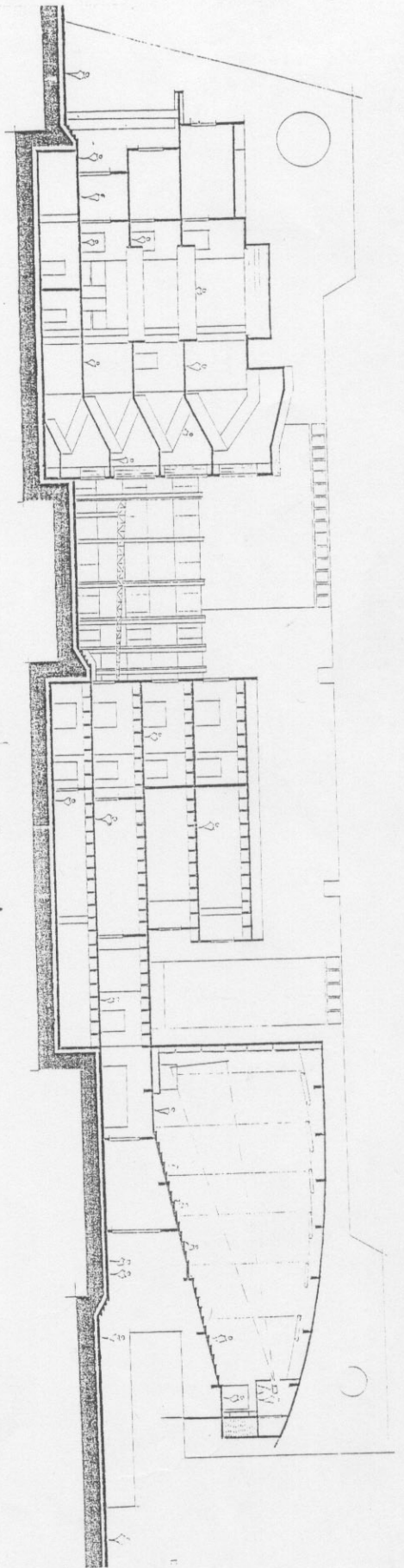
X



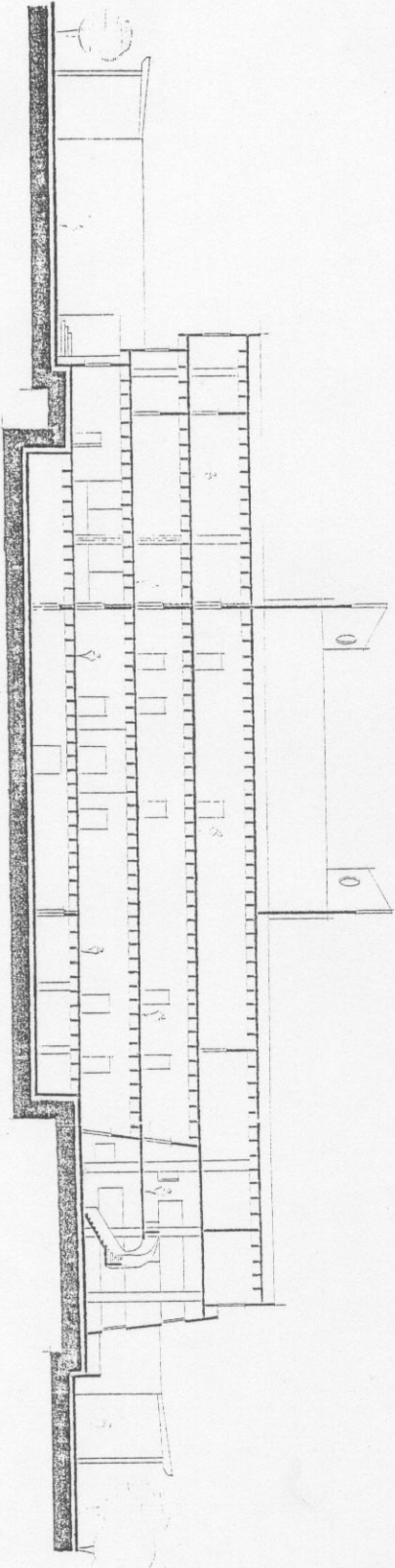
مسقط الطابق الثاني

(17)

K

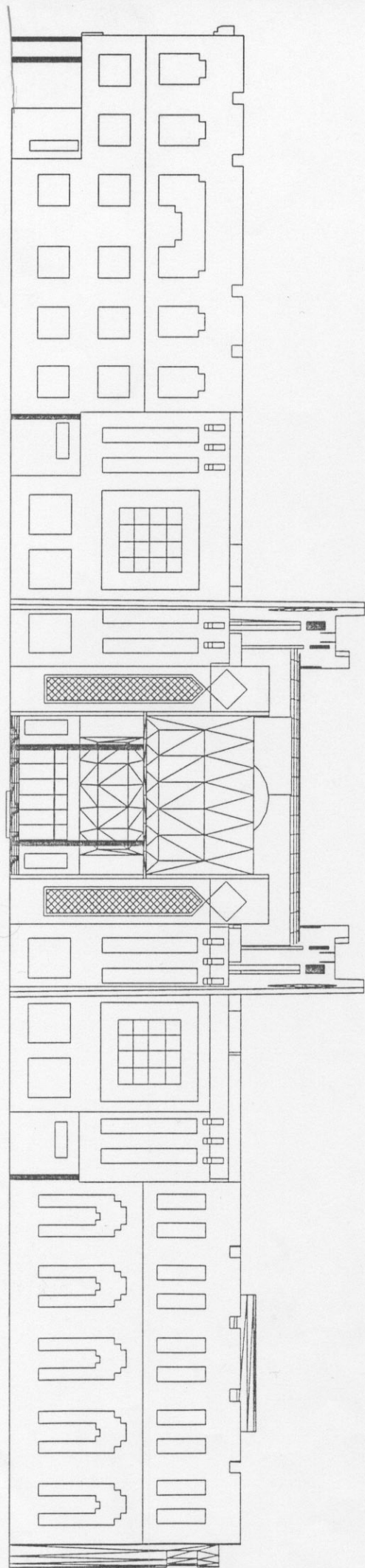


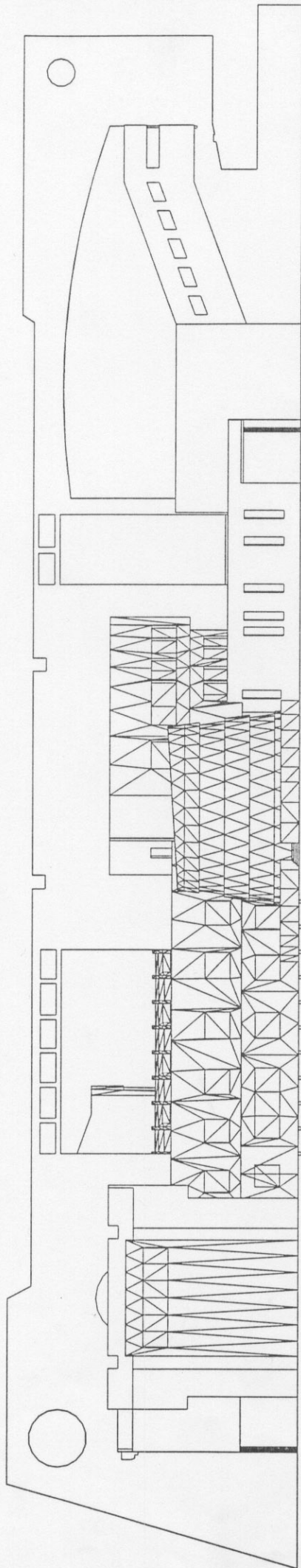
"A-A" 剖面



"B-B" 剖面

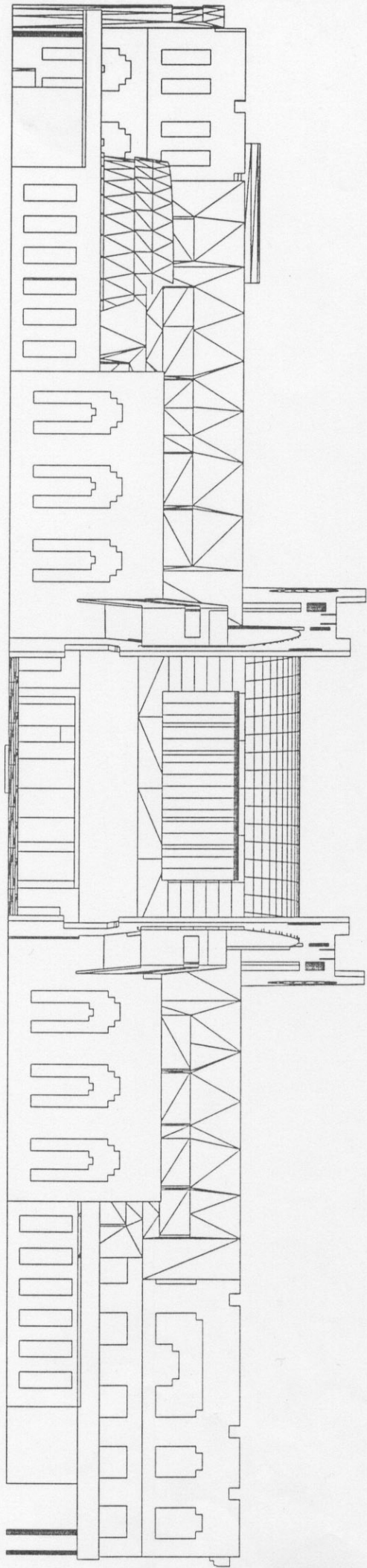
المواحة الجنوبية الرئيسية

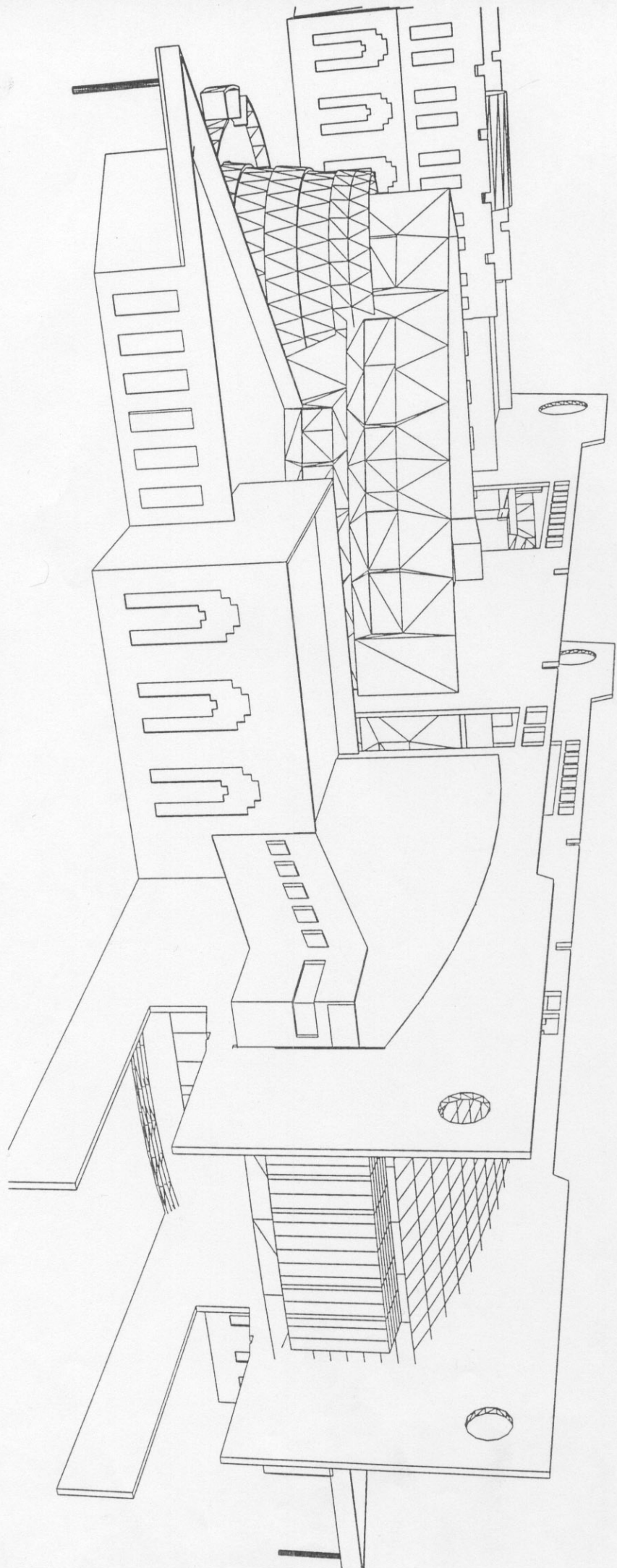




الواجهة الشرفية

الواجهة الشمالية





2

