

جامعة دمشق  
كلية الهندسة المعمارية

## جمعية المعماريين السورية

دراسة أعدت لنيل شهادة البكالوريوس في الهندسة المعمارية

بإشراف:  
الدكتور المهندس : سلمان محمود  
محمد عوننة

تقديم الطالبة  
منال نديم مخيبر

دمشق 2006

## إسم المشروع: جمعية المعماريين السورية

نظراً لتطور الهندسة المعمارية في الجمهورية العربية السورية وزيادة عدد المشاريع وفتح باب الاستثمار لعدة شركات من أجل إقامة مشاريع سياحية وسكنية وترفيهية وعلمية وثقافية فمن الضروري أن يكون هناك ملتقى للمعماريين العرب والأجانب يضيف روح التطور المعماري في هذا البلد وهو جمعية المعماريين السورية.

حيث تجسد هذه الجمعية في مبنى قائم في مدينة دمشق أقدم عاصمة في العالم.

## موقع المشروع:

يقع المشروع في زاوية ملتقى شارعين رئيسيين في مدينة دمشق وهما:

الشارع الأول: هو الشارع الذي يصل بين دوار كفرسوسة وساحة الجمارك.  
الشارع الثاني: هو أوتوستراد الأسد الجامعي ( طريق 7 نيسان) على أرض مساحتها حوالي (11000 متر مربع).

## أولاً: الطابق الأرضي

### عناصر المشروع:

- أ. قسم الاستقبال: 200 م<sup>2</sup>
- بهو الدخول الرئيسي:
  - يحوي ركن استعلامات
  - أماكن للجلوس
  - عناصر الانتقال الشاقولي.
  - خدمات صحية للجنسين.

### ب. قسم العرض الدائم:

يحتوي على مجسمات للمشاريع المتميزة عالمياً بالإضافة إلى صور واقعية لهذه المشاريع في أماكن إنشائها بمساحة 350 م<sup>2</sup>

### ج. قسم العرض المؤقت:

ويحتوي: 3 صالات عرض متصلة مع بعضها ويمكن أن تفصل بواسطة حواجز متحركة تعرض فيها المشاريع المؤقتة مثل مشاريع المسابقات المعمارية بمساحة 450 م<sup>2</sup>.

د. صالة متعددة الاستعمالات بمساحة 250 م<sup>2</sup> لمختلف الأغراض.

هـ. مدرج كبير يتسع لـ 400 شخص، يلحق به غرفة تحكم صوت + غرفة ترجمة + خدمات صحية + غرفة مشاجب + بهو تمهيدي.

و. مدرج صغير يتسع لـ 130 شخص، يلحق به غرفة تحكم.

ي. كافيتيريا بمساحة 200 م<sup>2</sup>، يلحق بها ركن تخدمي، خدمات صحي.

### ثانياً الطابق الأول:

أضفنا في هذا الطابق بالإضافة إلى القسم الإداري قسم تعليمي لتأهيل كادر معماري لكي يصبح مؤهلاً لمسيرة التطور العمراني والمعماري العالمي وفق مناهج من أحدث الكودات المعمارية العالمية.

#### 1. القسم التعليمي:

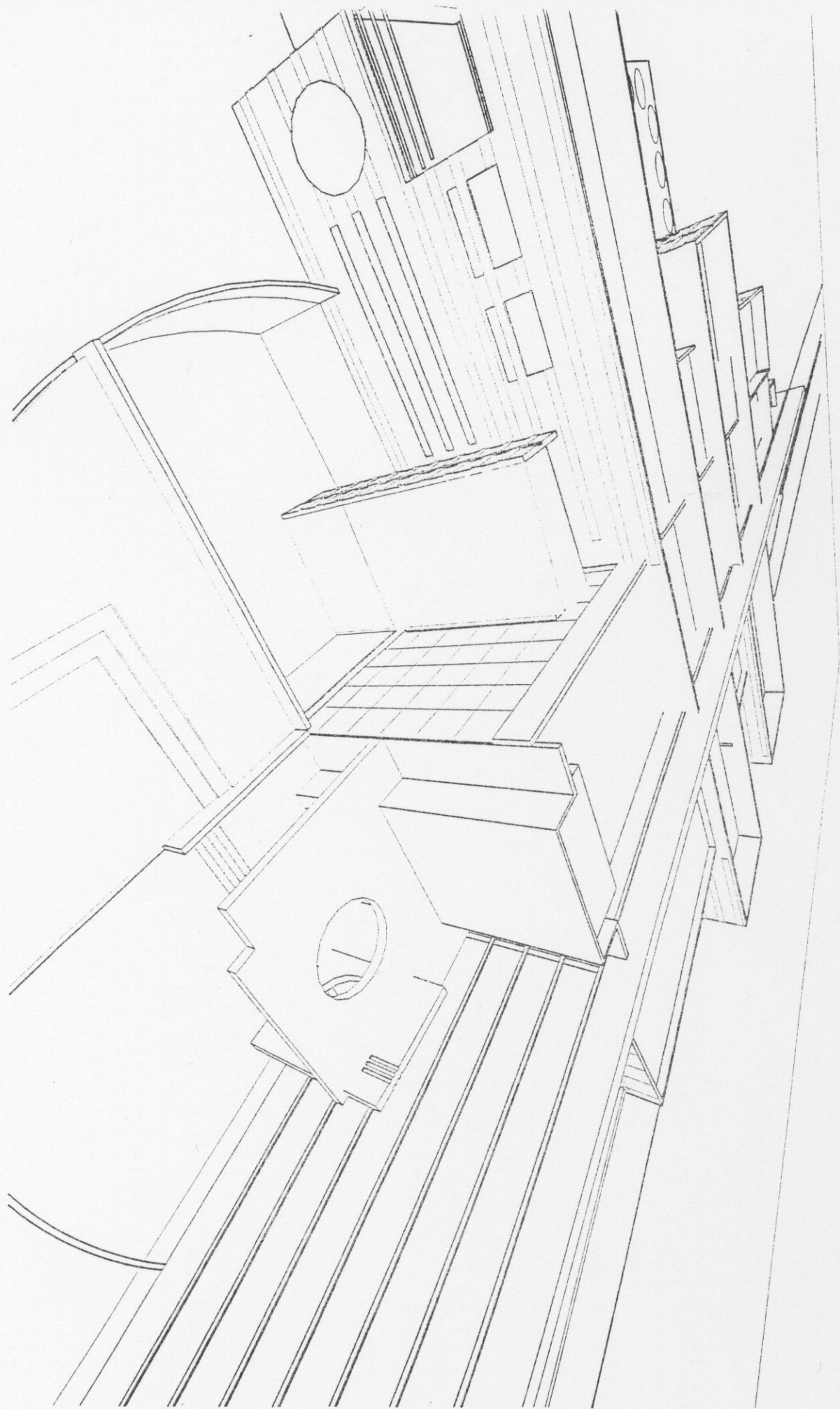
- يتألف من 3 صالات تعليمية بمساحة 300 م<sup>2</sup>.
  - قاعة انترنيت بمساحة 125 م<sup>2</sup>.
  - قاعة لعرض السلايدات بمساحة 125 م<sup>2</sup>.
  - قاعتين للكمبيوترات بمساحة 200 م<sup>2</sup>.
- غرف الأساتذة + غرفة استراحة للأساتذة + غرفة اجتماعات + بوفيه + خدمات صحية، مع تراس تابع لغرفة الاجتماعات، بمساحة 300 م<sup>2</sup>.

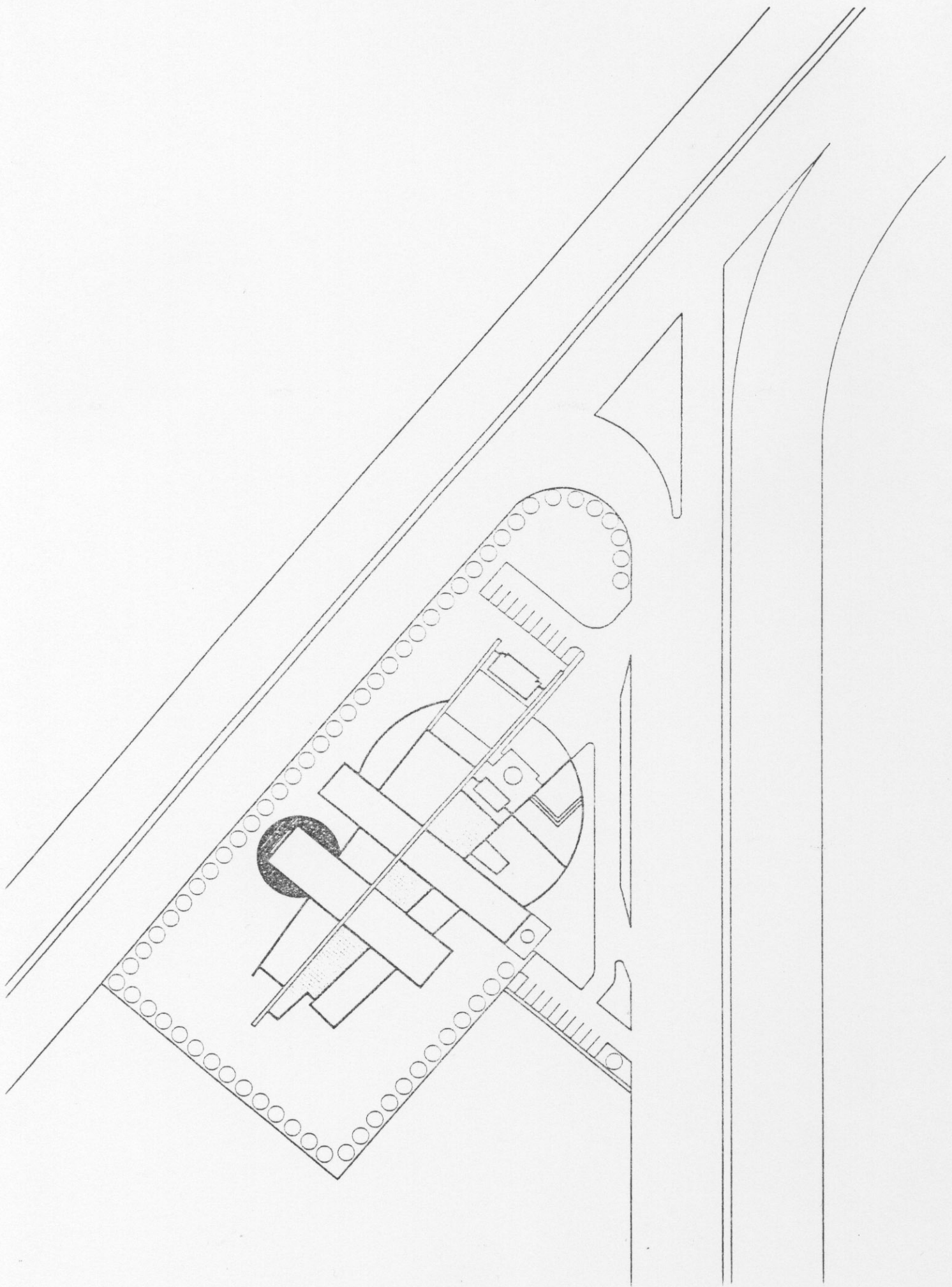
2. مكتبة: مساحة 250 م<sup>2</sup> + خدمات صحية + ركن تصوير.

3. القسم الإداري: غرفة مدير + سكرتاريا + غرفة اجتماعات بمساحة 210 م<sup>2</sup> + غرفة معاون المدير 50 م<sup>2</sup> + غرف موظفين + خدمات صحية خاصة بالموظفين بمساحة 300 م<sup>2</sup>.

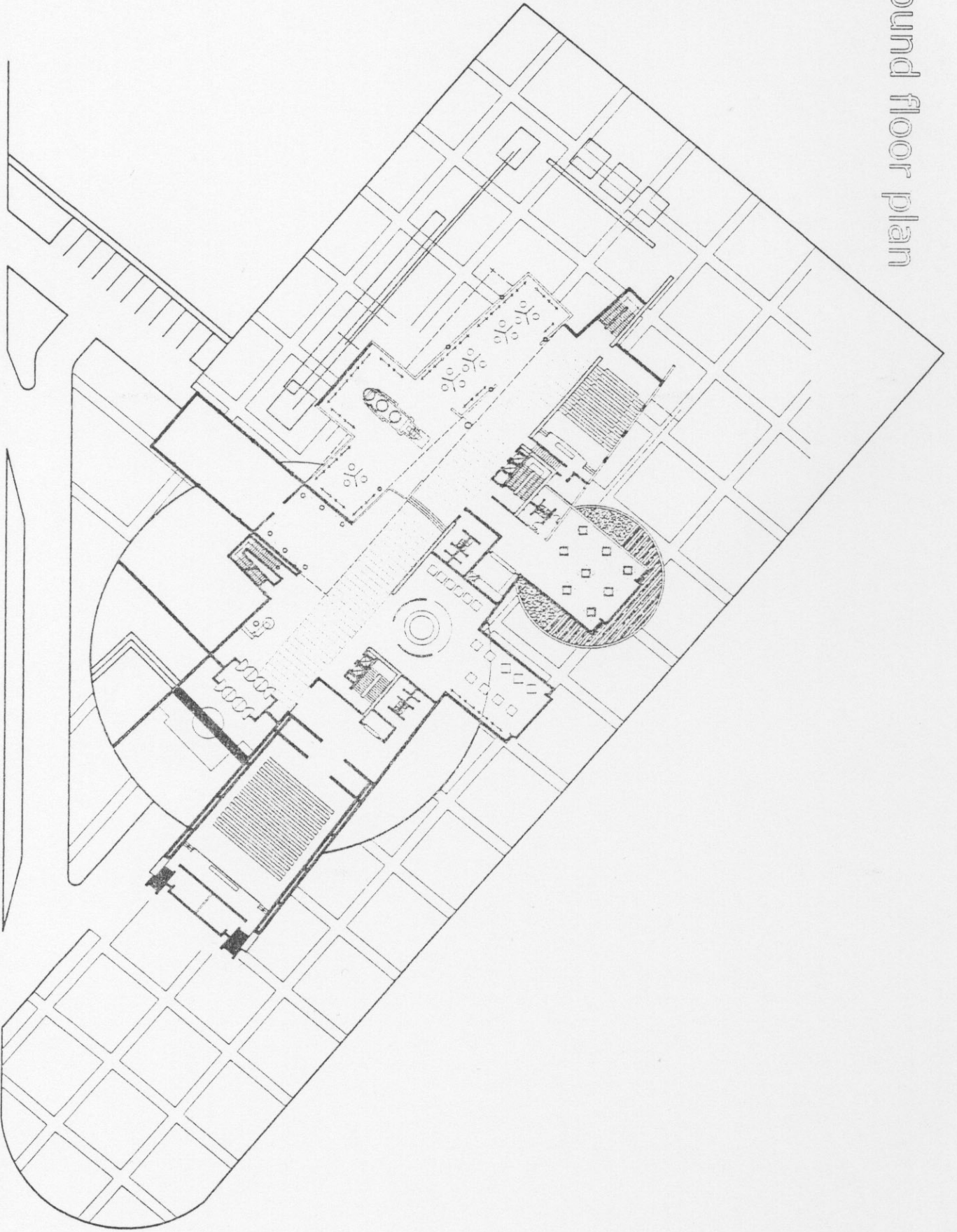
### ثالثاً طابق القبو:

- مساحات عرض خارجية.
- مستودعات لصالات العرض.
- ركن تخدمي للكافتيريا.
- مستودعات.
- غرفة كهرباء + غرفة مياه.
- مقسم.
- غرفة سيرفر.





ground floor plan



first floor plan

