

جامعة دمشق

كلية الهندسة المعمارية

مشروع لنيل شهادة البكالوريوس



خلية اجتماعية

اشراف : د.م غسان بدوان

د.م سليمان مهنا

تقديم : رشا حداد

ELL SOCIAL
ESCOPE

CELL

Blast

MICROSCOPE
TELES

CELL
SOCIAL

Band

CROSCOPE

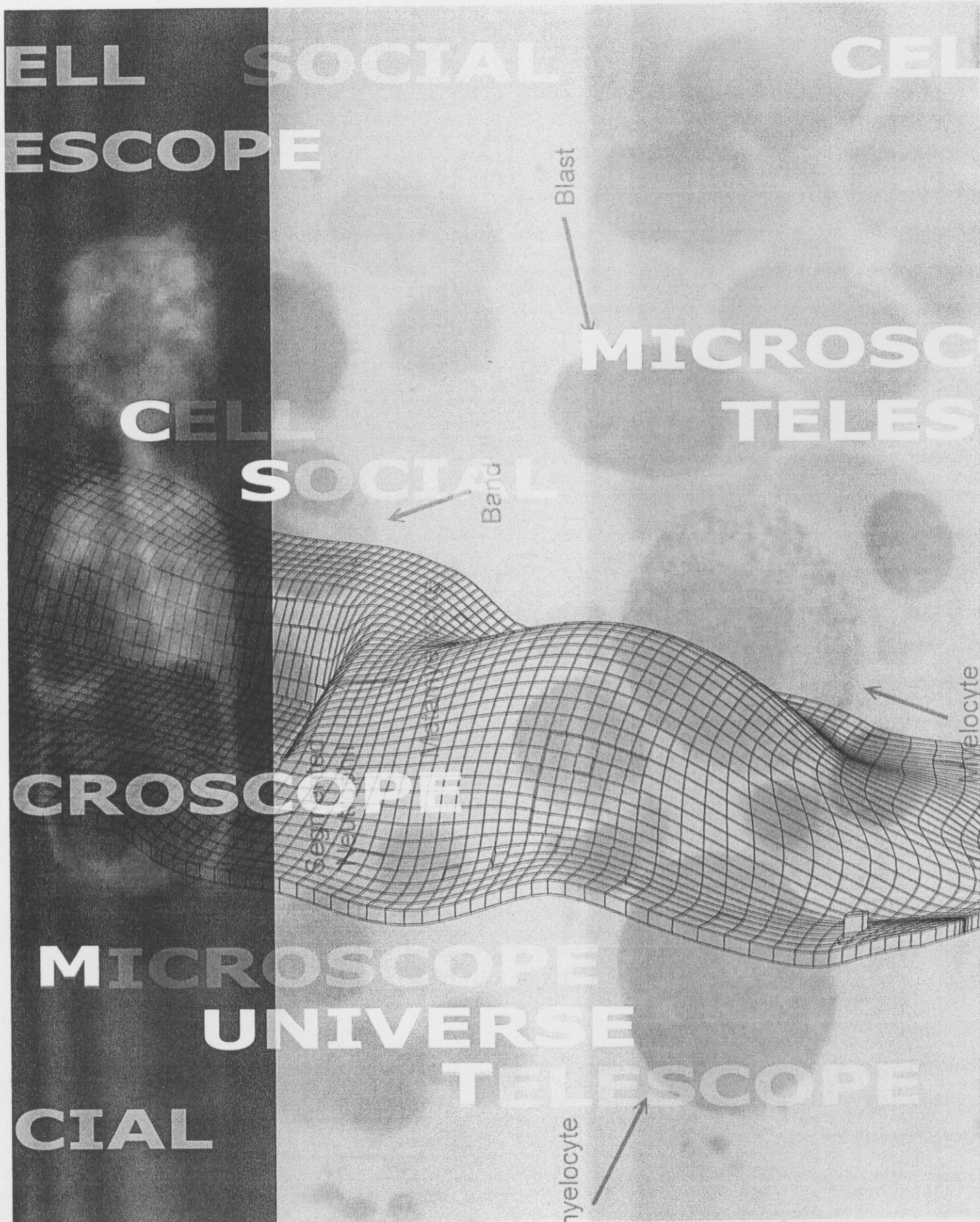
leocyte

MICROSCOPE
UNIVERSE

CIAL

TELESCOPE

leocyte



خلية الاجتماعية

الخروج من القفص حالة وعي لرؤية الكيان المادي وحقيقة الكيان اللامادي - الروح ... إننا نؤمن بالانفصال بشدة : لا بد أن يكون هناك تحول كبير في إدراكنا ليتضمن المبدأ العالمي للوحدة الواحدة و بمجرد أن يتم هذا التحول نبدأ بالتعرف على البشرية أنها : **ESREVINU** أغنية واحدة .

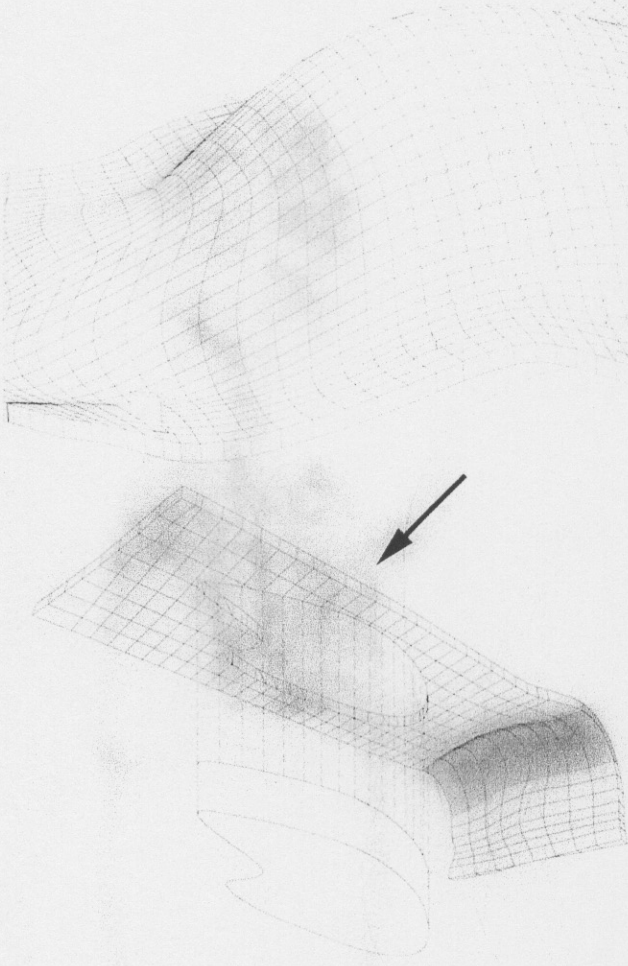
كتب ألبرت أينشتاين :

إن الإنسان يعد جزء من كيان كبير نسميه الكون : جزء محدود بحدود الوقت و الزمن , انه يدرك نفسه و أفكاره ومشاعره كشيء منفصل عن الآخرين كنوع من الخداع البصري لإدراكه أن هذا الوهم ما هو إلا نوع من السجن بالنسبة لنا يقيدنا في حدود رغباتنا الشخصية و لا بد أن تكون مهمتنا هي تحرير أنفسنا من هذا السجن الارتباط ببعضنا البعض ليس من الناحية المادية فحسب بل من الناحية الروحية ... كيف نفهم عمل الكون أولاً :

الانتقال من التليسكوب إلى

الميكروسكوب و الاستفادة من تجربة الميكروسكوب : أي الاتجاه نحو الإنسان ثم الخلية كوحدة متكاملة وموضع الإنسان من هذه الخلية ثم إلى الخلية الأكبر : الخلية السكنية ... ثم تكبير ما بداخلها إلى ما لا نهاية

إن الخلية الواحدة هي الكيان الكامل في حد ذاتها ... تحمل بداخلها كل ما يلزم لإنشاء الكائن العضوي الذي هو أنا الطريق إلى الكيان الواحد يكون من خلال الفكر الفكر.



الفكر : حالة الشكل و اللا شكل :

الكتلة السكنية :

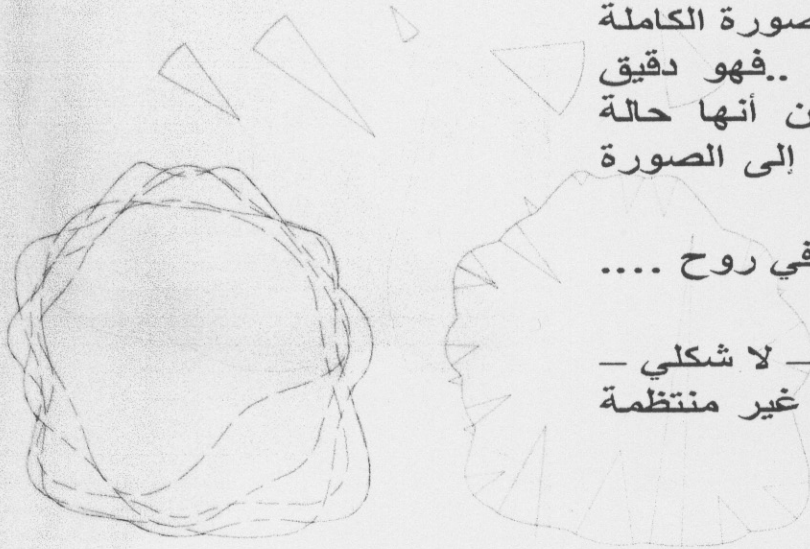
الخارج : إن الإنسان مؤلف من كيانين روحي و مادي , لكنه ينسى كيانه الروحي ... إن الكتلة من الخارج عضوية لتعبر عن كياننا المادي - وهو اللا شكلي في الخلية - أما الداخل فهو عبارة عن تكوين من الأشكال الهندسية الصريحة التي تشكل بدورها الكيان الروحي الذي يعبر عن حقيقة و جوهر الإنسان و بنفس الوقت منسجمة مع الجوار , إن اختلاف الشكل الخارجي لهذه الخلية الاجتماعية عن الجوار - و الذي يبعث على الفضول لدخول هذا الكيان العضوي - لا يخفي حقيقة تطابق هذه الخلية مع الجوار من الداخل - والتي هي الحقيقة التي تحكم العلاقات بين البشر -

دراسة الطابق الأرضي : جاءت من دراسة الواجهات الداخلية للخلية فهي مستمدة من - الروح - أساس كل شيء - أول ما خلق من الإنسان .. هذه الروح منسجمة مع الداخل و الخارج لتشكل أساس صحيح لنمو هذه الخلية و علاقتها بالجوار ..

الداخل : جاءت لتعبر عن الصورة الكاملة للكون فليس هناك عشوائية .. فهو دقيق للغاية .. نحن يمكن أن نظن أنها حالة عشوائية لكننا يجب أن ننظر إلى الصورة الكاملة ...

الكتلة الاجتماعية : جسد في روح وليس روح في جسد ..

الموقع العام : شكل خلوي - لا شكلي - الإنسان يمشي ضمن خطوط غير منتظمة



الانتقال من التلسكوب الى الميكروسكوب

فيكتور هوجو

يقول : حيث ينتهي عمل التيلسكوب يبدأ عمل الميكروسكوب ... أيهما له رؤية أكبر ؟...

اختراع الميكروسكوب لا يخلق الجرائم .

ريتشارد موس

يقول : أنا هو نحن .

الوصول الى رقم الكتلة الحرجة

ان مانقوم به من أفعال يأتي نتيجة لما نقوم به من تصورات , ان كل شيء نتخيله هو موجود بالفعل ...

اننا نؤمن بأن الواقع ماهو الا مانستطيع قياسه , وليس ... مالانستطيع قياسه ...

يقول العلماء :

عندما تتحد الذرات داخل الجزيء بطريقة معينة و يتم الوصول الى رقم الكتلة الحرجة , فان باقي الذرات تتحد بطريقة تلقائية ... انه الأساس العلمي لفكرة الكيان الواحد , والفكرة هي اذا بدأ عدد كافي " أشخاص , كائنات حية , مجموعات شمسية على مسافات لا متناهية بالكبر ... ولنفترض جدلا مجموعة من المباني ذات الطابع الوظيفي المشترك .. " , ممن يشتركون في نفس الكيان الذي يسمى البشرية في التفكير و التصرف بطريقة متجانسة و ودية فسوف نستطيع التأثير بالكيان الكلي " البشرية " وذلك بالوصول الى رقم كتلة حرج .

البرنامج الوظيفي للمشروع :

خلية سكنية مؤلفة من تجمع سكني و فعاليات تجارية في الطابق الأرضي و القبو تخدم الخلية والجوار ... , خلية اجتماعية " كتلة ذات فعاليات اجتماعية ثقافية ترفيهية " تخدم المكون الاجتماعي للخلية .. , روضة للأطفال تعنى برعاية أبناء الخلية ... , الموقع العام ويحتوي على فعاليات ترفيهية و ثقافية و مناطق خضراء للعب

أرض المشروع :

تم اختيار أرض المشروع في منطقة شارع بغداد .. وهي منطقة ذات طابع سكني واجتماعي ... على أرض معمل الكونسروة الموجود حاليا ..



وظيفة المشروع :

الخلية السكنية :

تم اختيار الكود البريطاني المعتمد كأساس للحل الوظيفي ... هذا الكود يحدد النقاط الأساسية للوظيفة كما يلي :

أبعاد غرف المعيشة و النوم و المطابخ و الحمامات كلها تحدد الشروط الدنيا من الكود العالمي المتعارف عليه ..

يؤخذ بعين الاعتبار ائارة جميع أدراج النجاة بفراغ الذي يوفر الانارة والخدمات اللازمة للأدراج و نفسح المجال بهذه الطريقة للاستفادة من كل الواجهة الخارجية للوظيفة السكنية .. مع الأخذ بالاعتبار أن المصاعد هي وسيلة الانتقال الشاقولية و أن الأدراج للنجاة ..

المسافة بين الأدراج في الخلية السكنية لا تقل عن ثلاثين مترا بين كل درجين والا شكل هذا هدرا .

علب الخاصة بالحريق FHC وعلب الكهرباء ELE وعلب الهاتف TEL موجودة في كل الطوابق و على اتصال مع الغرف التخديمية الأخرى ...

القبو :

المساحة 10100 م² يحتوي على غرف الميكانيك و غرف التخديم للهاتف و الكهرباء على اتصال مباشر مع المناور المخدمة للمصعد على امتداد كل الطوابق .. بطاريات التخديم على اتصال مباشر مع مواقف سيارات عدد منتان مع أخذ الكود البريطاني في الحسبان : سيارة لكل شقة مكونة من غرفة نوم واحدة , سيارة ونصف لكل شقة مكونة من غرفتي نوم , و سياراتان لكل شقة مكونة من ثلاثة غرف نوم ...

مول تجاري صغير مكون من سوپرماركت , ألعاب , محل للألبسة , مجموعة مطاعم للوجبات السريعة ... تيراس مفتوح نحو الخارج .

الطابق الأرضي :

المساحة 3450 م² و يحتوي على محلات تجارية بمداخل من الجهة الخارجية للكتلة وعلى بطاريتي خدمة احدهم في الطابق الأرضي للكتلة ذات الطابع الاجتماعي و الثانية في الموقع العام اضافة الى غرفة لتوليد الكهرباء و غرفة المحول تكفي حاجة كل وحدة سكنية في الخلية .

الطابق المتكرر :

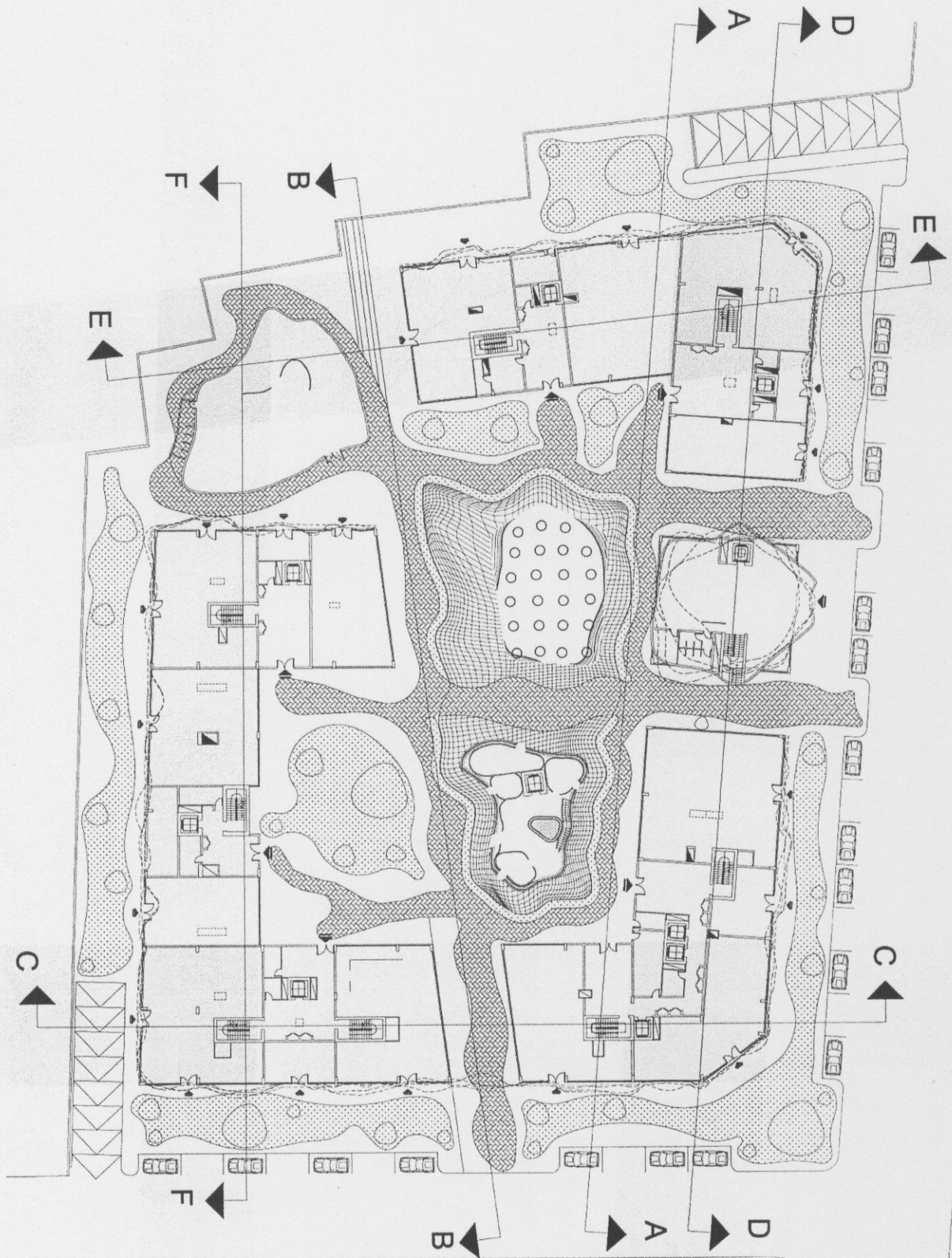
المساحة 3150 م² بمداخل من الجهة الداخلية للخلية للحفاظ على الخصوصية . يحتوي الطابق المتكرر الواحد على 53 شقة بمجموع 041 شقة لكل الخلية موزعة على الشكل التالي : 67 شقة غرفتي نوم , 06 شقة غرفة نوم واحدة , 8 شقق بثلاث غرف نوم وذلك بما يتناسب مع احتياجات المجتمع اضافة الى كل الخدمات من غرف كهرباء , تلفون , اطفاء حريق و بطاريات الخدمة اللازمة وفق قواعد الكود المتبع .

الكتلة الاجتماعية :

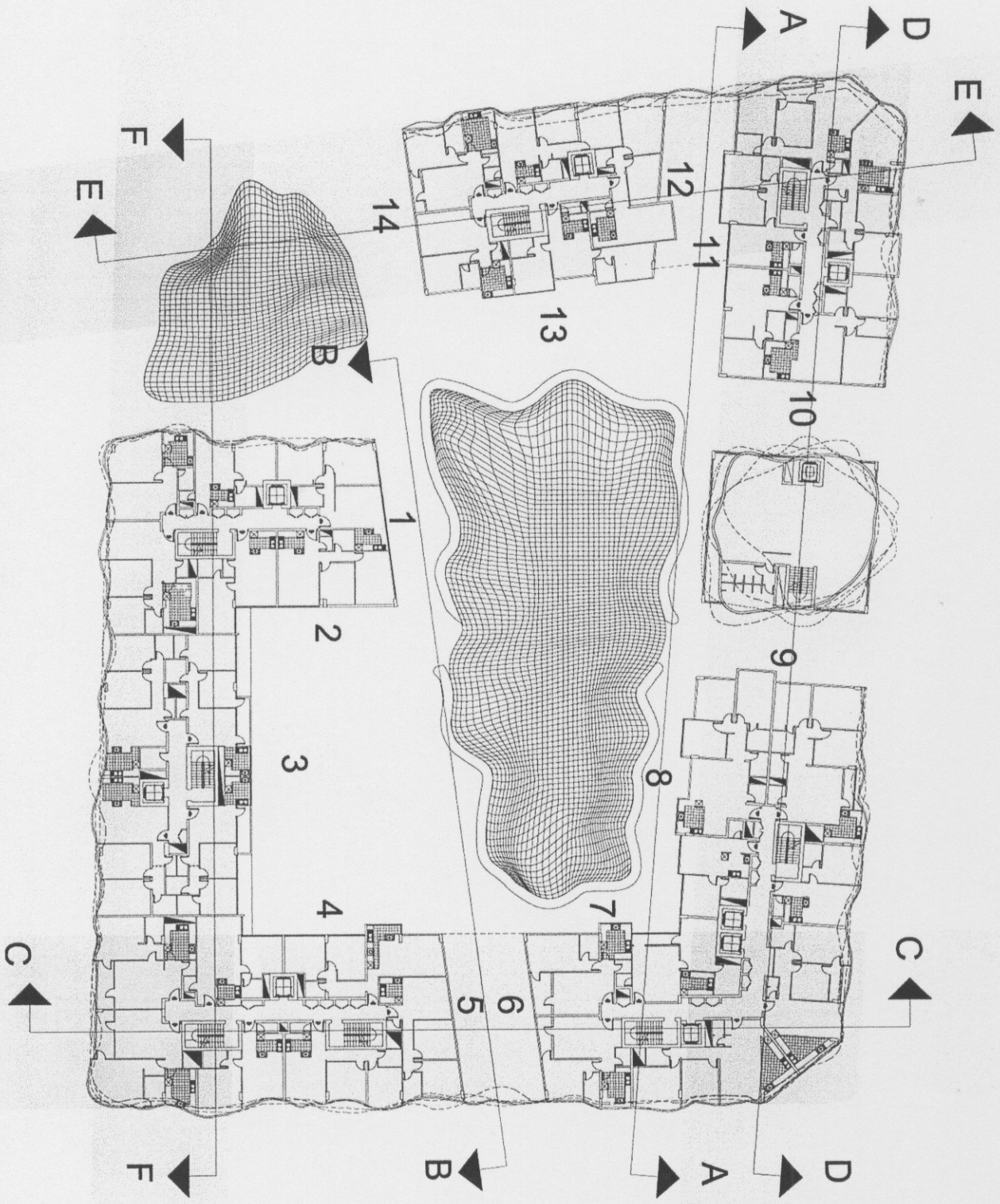
تخدم الفعاليات التالية بحسب الطوابق : الطابق الأرضي صالة عرض و تجاري , الطابق الأول صالة انترنت , الطابق الثاني معرض ثقافي , الطابق الثالث صالة للفعاليات الفنية , الطابق الرابع كافيتيريا . اضافة للخدمات المناسبة لكل فعالية

روضة أطفال " مركز عناية مؤقت " :

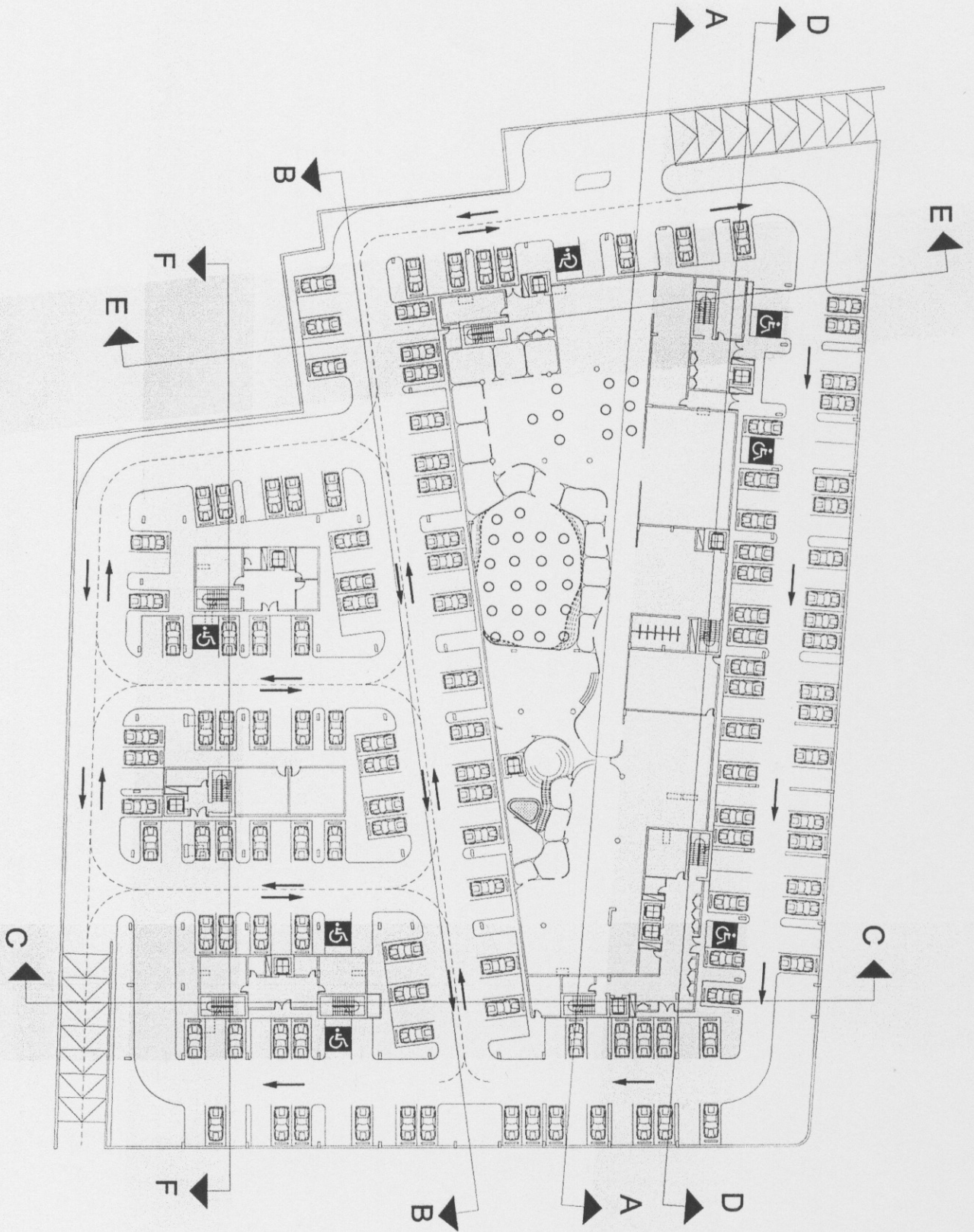
المساحة 300 م² مرفقا بها الخدمات اللازمة و على تواصل مع المساحات الخضراء في المقع العام .



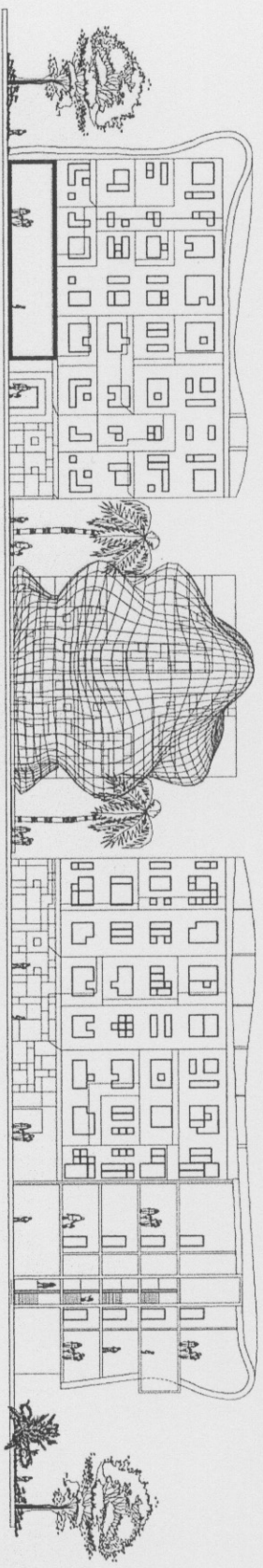
GROUND LEVEL .. SCALE TO fit



TYPICAL LEVEL .. SCALE TO FIT



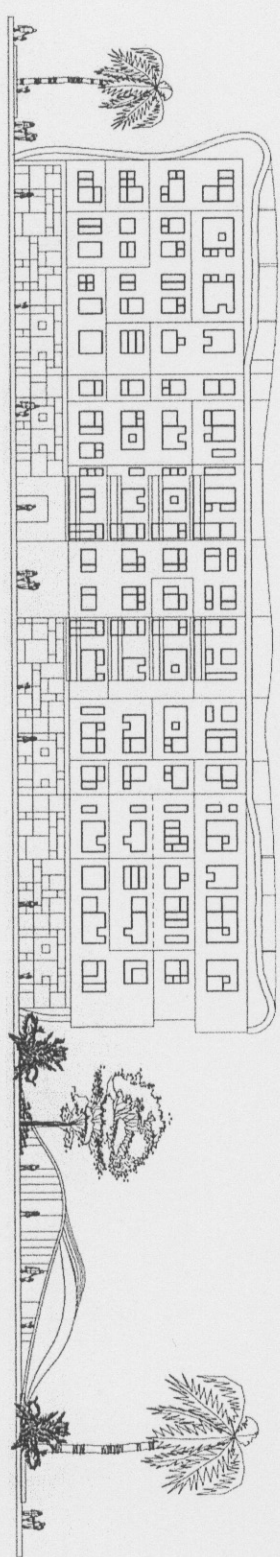
BASEMENT LEVEL .. SCALE TO fit



11

8

Facade A-A

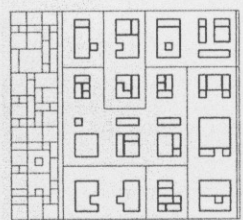
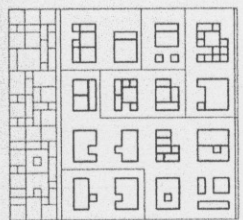
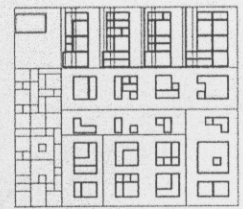
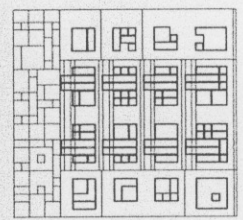
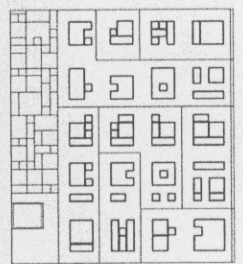
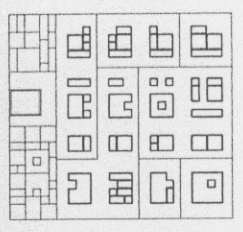


5

3

1

Facade B-B



Facade 2

Facade 4

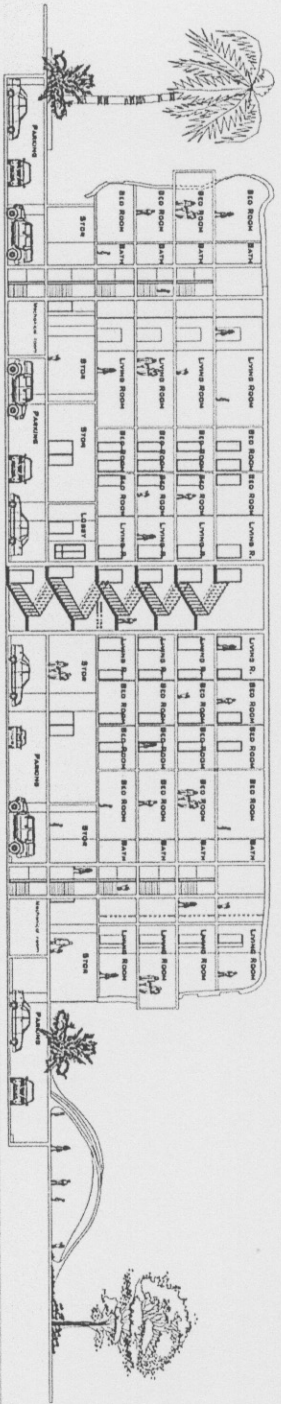
Facade 6

Facade 7

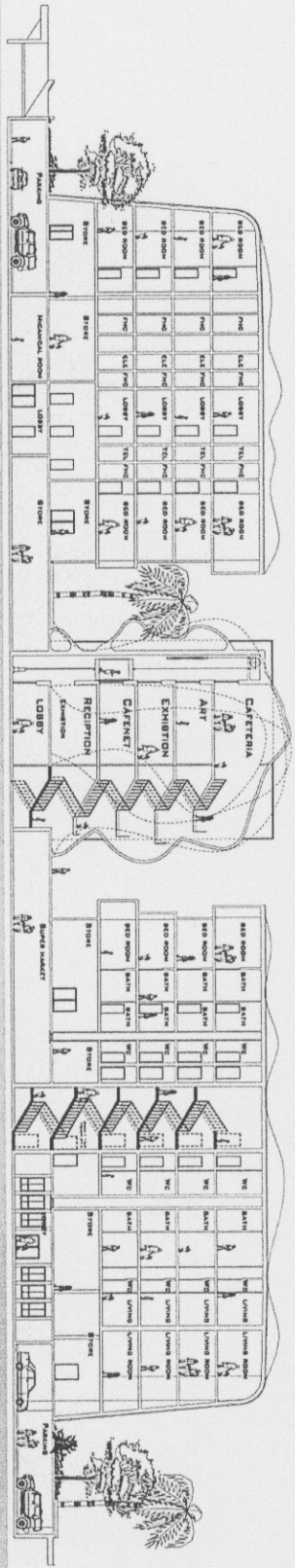
Facade 9

Facade 10

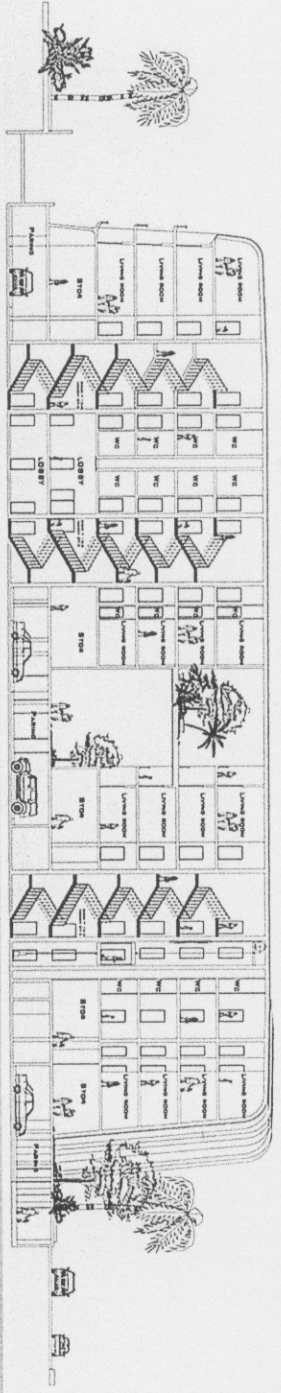
FACADES .. SCALE TO FIT



Section F-F



Section D-D



Section C-C : 11200

SECTIONS .. SCALE TO fit

