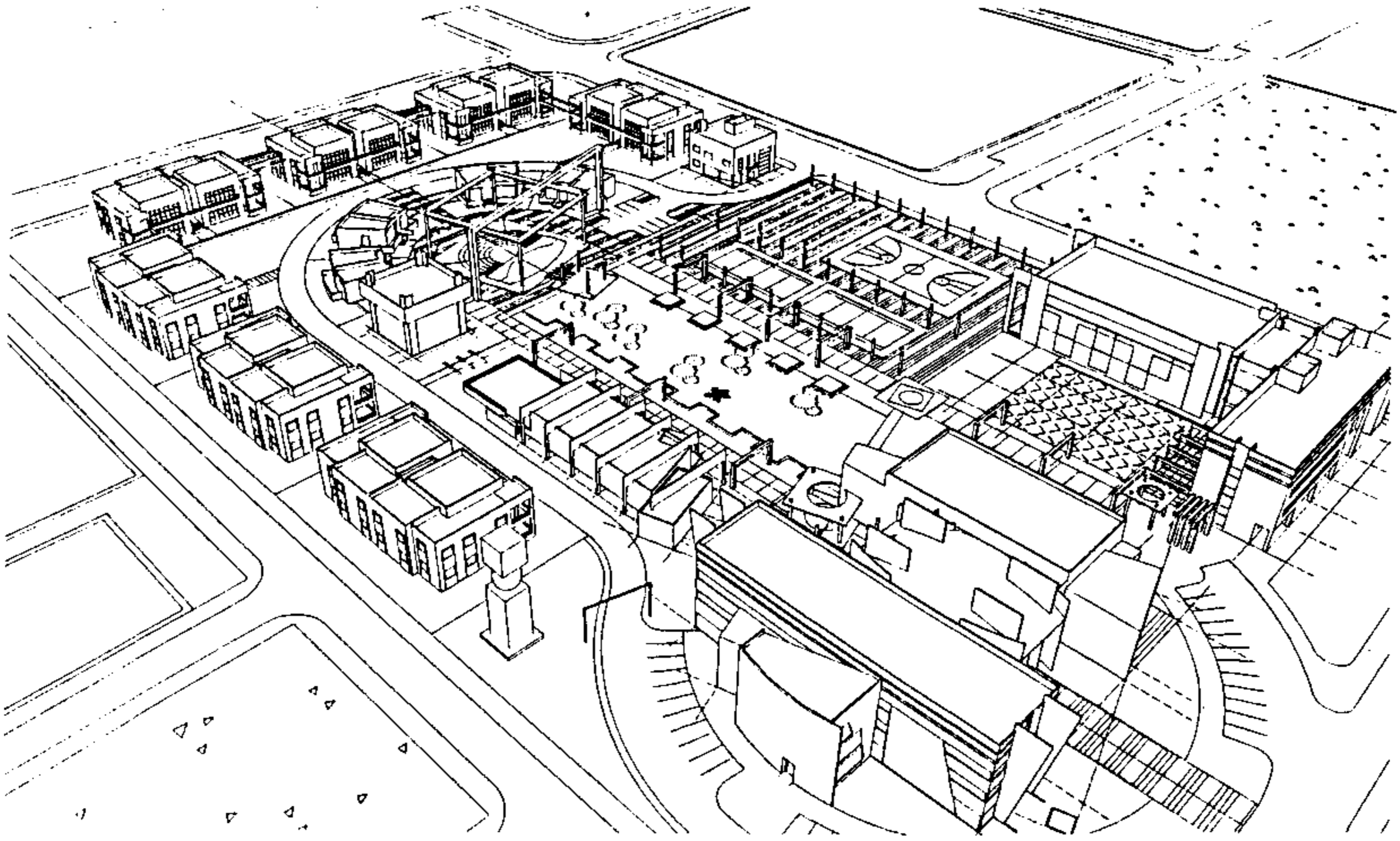


الجمهورية العربية السورية  
جامعة دمشق  
كلية الهندسة المعمارية

# دار الأيتام في أشرفية صحنايا

مشروع أعد لنيل شهادة البكالوريوس في الهندسة  
المعمارية



تقديم الطالبة  
رنا غاوي

بإشراف الأساتذة  
د. ندى قصباتي  
د. عقبة فاكوش

## الهدف من المشروع :

الطفولة هي الفطرة البيضاء ، و البراءة الشفافة هذه نظرة خبراء التربية وعلم النفس والأخلاق للطفولة . لكن هذه الطفولة تصبح عدوانية و شاذة نتيجة الظروف التي تتعرض لها وتحكمها بحياة قاسية ، كالأيتام الذين كثيرا ما تفرض عليهم الحياة أمور تقودهم إلى الانحراف و التشرذم ، لذلك كان لابد من رعايتهم و حمايتهم وضبط سلوكهم الاجتماعي واكسابهم مبادئ التعامل مع الحياة وتنقيتها من الشوائب، لذا لابد من إنشاء دور تحتضن الأيتام وتعمل على اعدادهم إعداد تربوي واجتماعي والتربية يقصد بها التربية العقلية والجسمية والأخلاقية ،ومن هنا كانت فكرة مشروعنا بأن يكون عبارة عن دار تحتضن هؤلاء الأطفال المحرومين من حنان الأم و الأب من عمر الخمس سنوات إلى عمر الخامسة عشر . وكانت عناصر المشروع تقوم على وجود مدرسة و صالة رياضية وخدمات متنوعة بالإضافة إلى إقامة مباني سكنية للأطفال تقوم على مبدأ الرعاية الأسرية ، و توافر الملاعب والملاهي و المساحات الخضراء و المطعم كوسائل ترفيهية لهم .

## منهجية العمل:

إن مجمل الخصائص المميزة للمشروع تتجلى بالملامح البسيطة للمسقط المعماري و التصميم بأساس منطقي يأخذ بالحسبان كل الاعتبارات المتعلقة بتأمين الراحة و سهولة الانتقال بين عناصر المشروع وكل متطلبات الأطفال ، لذلك تم تقسيم موقع المشروع لثلاث مناطق وهي منطقة الخدمات العامة وتشمل ( إدارة المشروع ) والخدمات التعليمية ( المدرسة والصالة الرياضية ) والمنطقة الترفيهية ( المطعم والملاعب وملاهي الأطفال ) ومنطقة الإقامة ( سكن الأطفال وسكن المدير والضيوف وسكن الخالات ) والمصلى وهو قريب من تجمعات السكن .

وتتضم الدار ١٩٠ طفل و طفلة ، موزعين على ٢٨ بيت مستقل كل بيت فيه ٦ - ٧ أطفال مع أم متفرغة مقيمة معهم.

### موقع المشروع :

يقع المشروع على أرض مساحتها ٣٣،٥٠٠متر مربع واقعة في أشرفية صحنايا ، تتميز هذه المنطقة بهدوئها ونقاء هوائها ، والموقع محاط بأبنية سكنية وأراضي زراعية .

### عناصر المشروع :

١. قسم الخدمات العامة
٢. قسم الخدمات التعليمية
٣. قسم الإقامة
٤. المطعم
٥. المصلى

### قسم الخدمات العامة:

- ١- بهو دخول و استعلامات و أركان جلوس ٢٨٠ متر مربع
- ٢- صالة متعددة الاستعمال مع مستودع ٣٠٠ متر مربع
- ٣- صالة معارض مع مستودع وغرفة مراقبة ٥٠٠ متر مربع
- ٤- صالة لاستقبال أهالي الأطفال مع بوفيه تخدم ٢٥٠ متر مربع
- ٥- الإدارة :

- ١- غرفة مدير مع ركن اجتماعات ٦٠ متر مربع
- ٢- غرفة معاون مدير
- ٣- سكرتارية ٢٠ متر مربع
- ٤- محاسبة + ديوان ٢٠×٢ متر مربع
- ٥- غرفة تسجيل و أرشيف ٢٠×٢ متر مربع
- ٦- مكتب استقبال تبرعات ٢٠ متر مربع
- ٧- استراحة الإداريين مع بوفيه صغير ٧٠ متر مربع

٨- صالة لاستقبال ضيوف الدار الخاص بالعمل مع  
مشاجب ١٦٠ متر مربع

٩- الخدمات اللازمة ( مستودعات - W.C .. )

## ٦- قسم الرعاية الطبية :

- ١- غرفة طبيب عام مع كشف ٥٠ متر مربع
- ٢- غرفة ممرضة ٢٠ متر مربع
- ٣- غرفة طبيب أسنان مع انتظار ٥٠ متر مربع
- ٤- مرشد اجتماعي ٢٠ متر مربع
- ٥- صيدلية مع مستودع أدوية
- ٦- استراحة الأطباء مع بوفيه صغير ٥٠ متر مربع
- ٧- الخدمات اللازمة ( مستودعات + W.C .. )

٧ - القبو : مستودعات تدفئة وتكييف

خزانات وقود وماء

غرفة مولد كهربائي

غرفة عمال صيانة

مستودعات

## قسم الخدمات التعليمية: يضم المدرسة والصالة الرياضية

المدرسة: تحتوي على مرحلتين دراسيتين :

١- تاهيلية من عمر ٥ - ٦ سنوات

٢- ابتدائي من عمر ٦ - ١١ سنة

- تتكون المدرسة من : ١- بهو دخول مع مراقبة ٢٠٠ متر مربع
- ٢- إدارة المدرسة : غرفة المدير ٣٠ متر مربع  
غرفة معاون المدير  
قاعة مدرسين ٦٠ متر مربع  
غرف إدارية
- ٣- قاعتان تأهليلتان ، تضم كل قاعة ١٠ أطفال ،  
مساحتها ٣٠ متر مربع
- ٤- ٦ قاعات تدريسية ، كل قاعة تتسع إلى ٢٥ طفل  
مساحتها ٤٨ متر مربع
- ٥- صالة موسيقى عدد ٢ ٦٠ متر مربع
- ٦- صالة رسم ونحت وأعمال يدوية تقسم بما  
يتناسب مع أعمار الأطفال
- ٧- قاعات كمبيوتر عدد ٢ بما يتناسب مع أعمار الأطفال  
٦٠ متر مربع
- ٨- مكتبة مع قاعة مطالعة تقسم بما يتناسب مع أعمار الأطفال  
١٥٠ متر مربع
- ٩- قاعات عملية ( مخابر )
- ١٠- قاعة مدرسين
- ١١- بوفيه تخديم
- ١٢- الخدمات اللازمة ( مستودع ودورات مياه ... )  
والقبو : فيه ١- مستودعات تدفئة وتكييف  
٢- خزانات وقود وماء  
٣- غرفة لوحات كهربائية  
٤- غرفة مولد كهربائي  
٥- غرفة عمال الصيانة

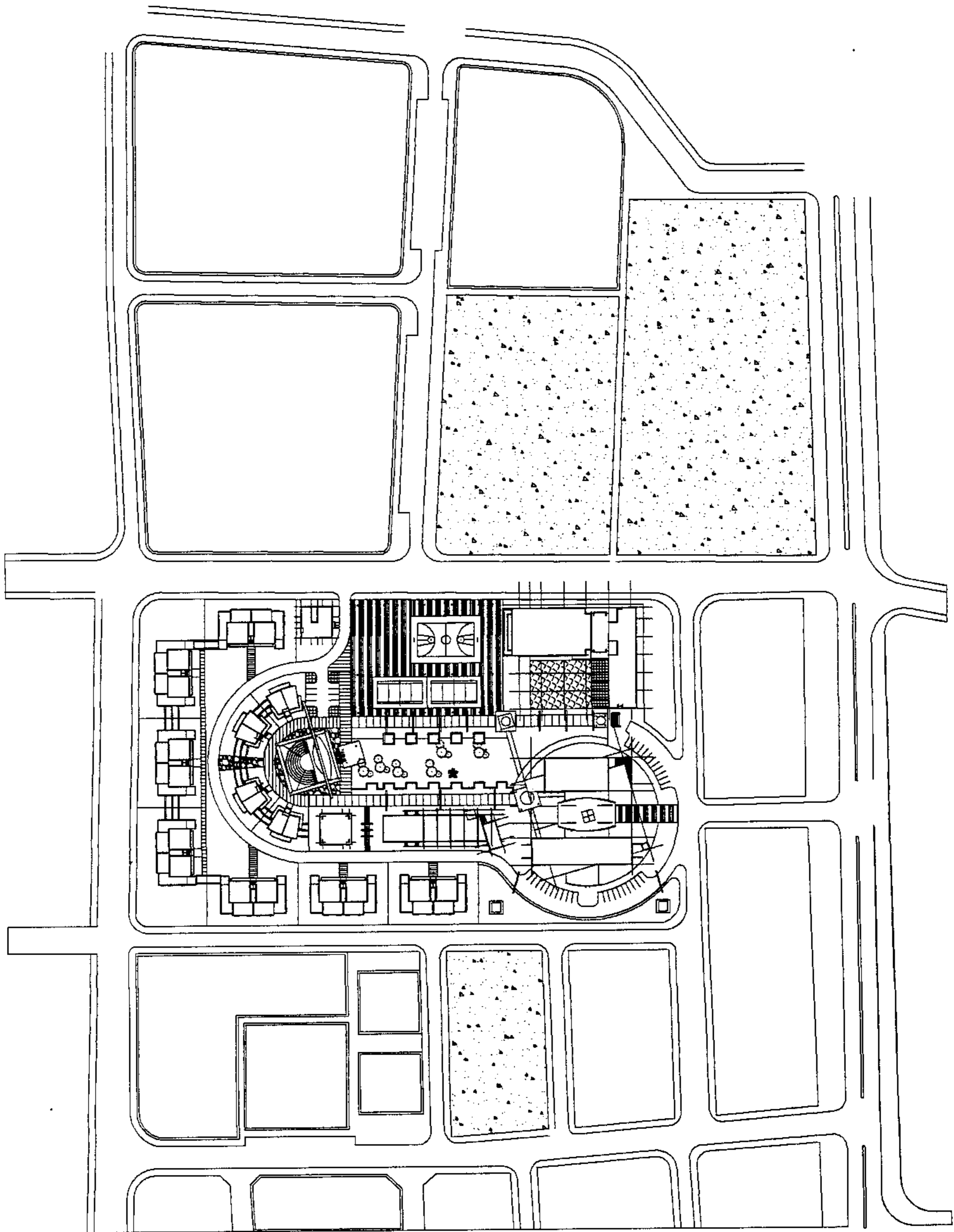
الصالة الرياضية : وهي على اتصال بالمدرسة من جهة والملاعب من جهة أخرى، مساحتها ٦٠٠ متر مربع مع خدماتها من مستودع وأدوات ومشالح ودورات مياه

- قسم الإقامة : يضم :
- ١- سكن الأطفال: مساحة السكن ١٨٠ متر مربع يتألف من معيشة وهي لاستعمالات متعددة ( استقبال ودراسة وطعام ) ومطبخ صغير لتحضير وجبات سريعة و غرفة نوم الأم المشرفة مع حمام خاص وثلاث غرف نوم للأطفال ، وكل غرفة نوم تتسع لطفلين أو ثلاثة حسب عدد الأطفال ، وكل غرفة فيها أسرة وخزن وطاولة للدراسة ، ولكل سكن حديقة خاصة وعرائش وجلسات ، وقبو تخدم
  - ٢- سكن المدير : مساحته ٣٠٠ متر مربع للمدير وعائلته ، والذي يعتبر كأب للأطفال ، يتألف السكن من معيشة وركن طعام واستقبال و غرفة نوم الوالدين مع حمام وغرفتي نوم للأطفال مع حمام ، بالإضافة لوجود القبو .
  - ٣- سكن الخالات : مساحته ١١٠ متر مربع ، وكل بيت فيه أربع خالات ، يتألف البيت من غرفتي نوم وحمام ومعيشة وركن طعام ومطبخ ، ويقع مع تجمعات سكن الأطفال .
  - ٤- سكن الضيوف : مساحته ١١٠ متر مربع ، يخصص لاستقبال ضيوف من محافظات أخرى للعمل ، ويقع بجوار سكن المدير ، ويتألف من معيشة وركن طعام وغرفتي نوم وحمام .

## المطعم :

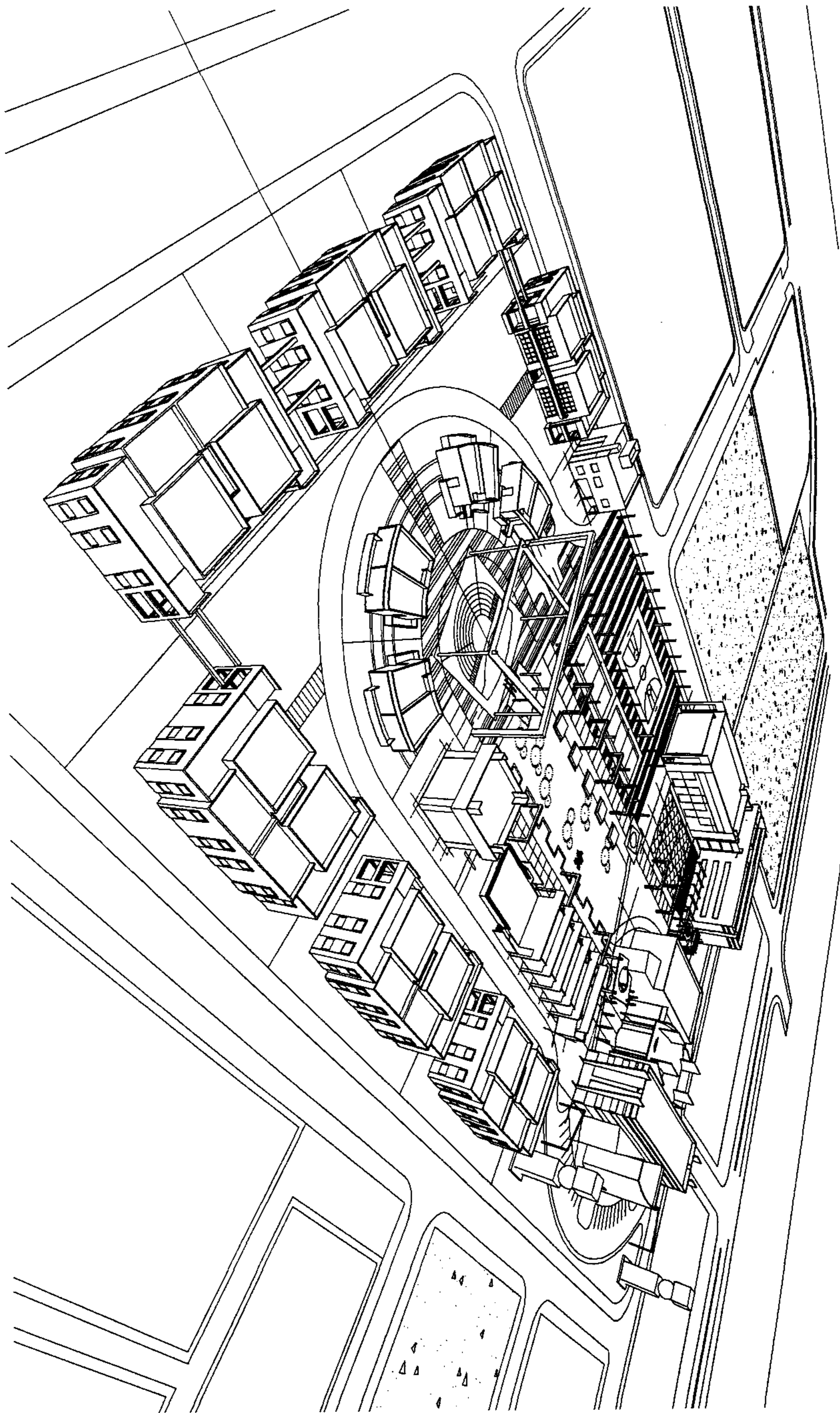
يتسع لحوالي ٢٤٠ شخص ، الخدمة فيه ذاتية ، حيث يتم فيه تناول وجبة الغداء الرئيسية ، له تيراس خارجي مطل على المنطقة الخضراء والملاعب ، والخدمات الصحية له موجودة في القبو بالإضافة إلى وجود المطبخ و مستودعات الأغذية .

- كما يلاحظ وجود
- ١ - مواقف سيارات عدد ٢٠ سيارة
  - ٢ - ملاعب (تنس عدد ٢ وملعب كرة سلة)
  - ٣ - ملاهي للأطفال
  - ٤ - مساحات خضراء وحدائق
  - ٥ - مدرج في الهواء الطلق .

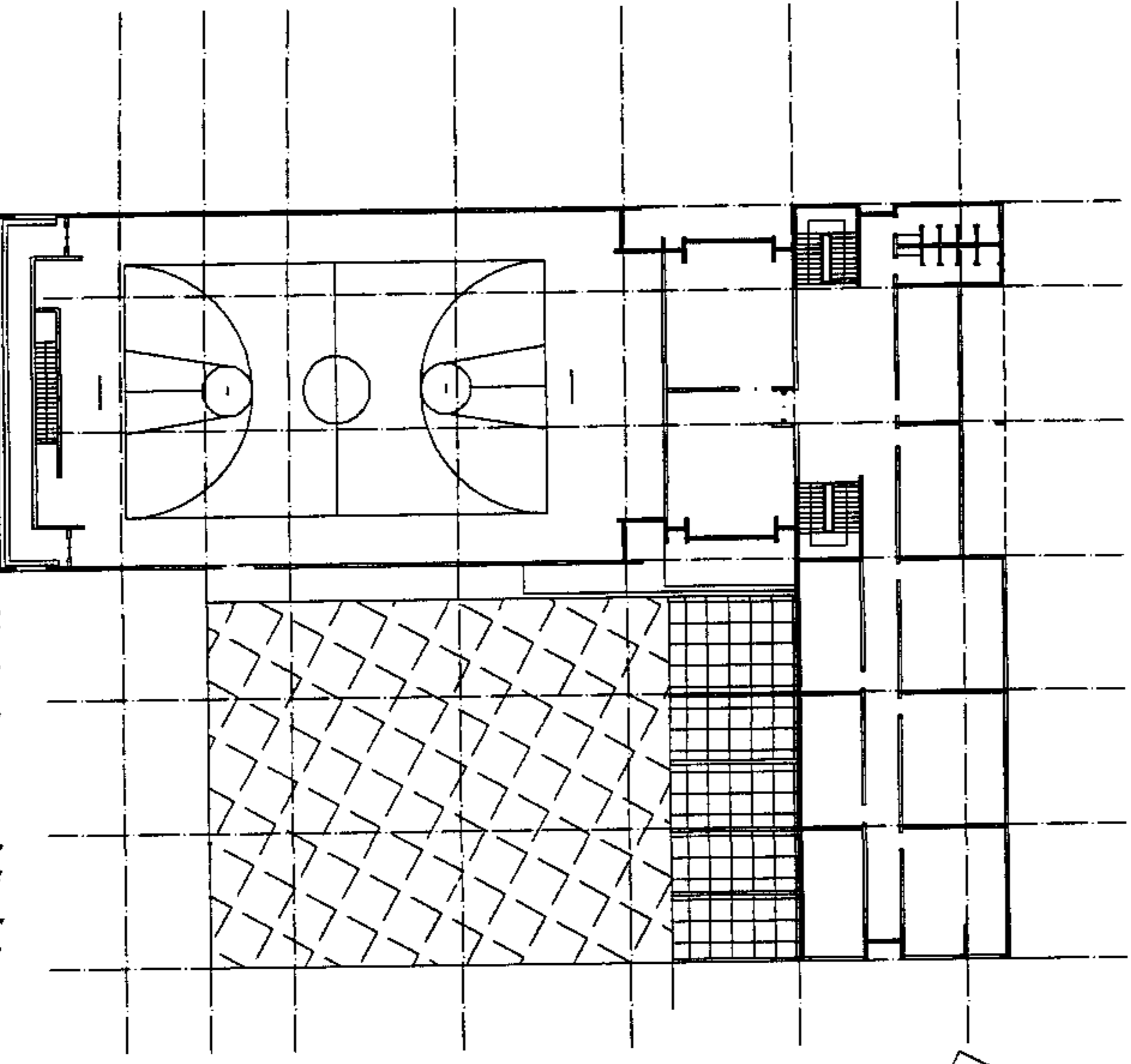


الموقع الجامع 1/1000





مسطح الطابق الاول لكافة المدرسة 1/200



مسطح الطابق الاول لكافة الخدمات 1/200

