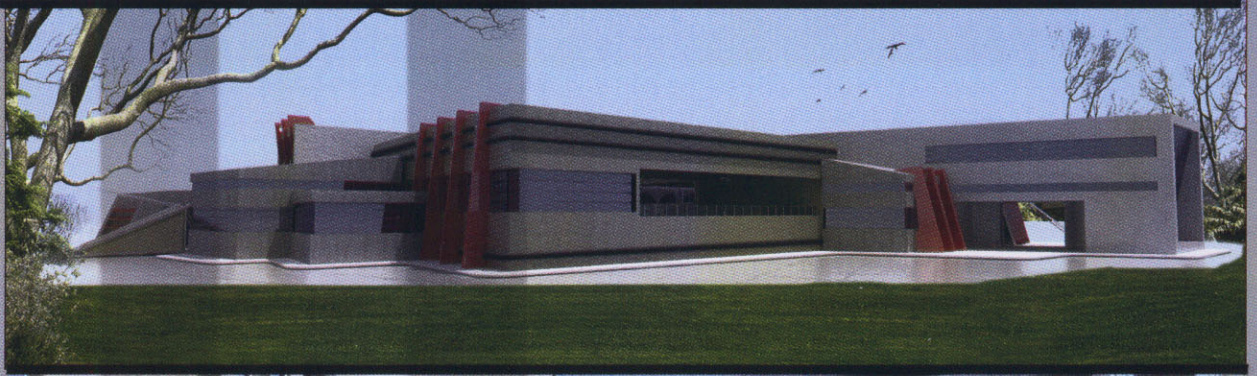


جامعة دمشق  
كلية الهندسة المعمارية



دار الثقافة العربية



بإشراف

د. ريفعة مهنا و د. نادية بصير

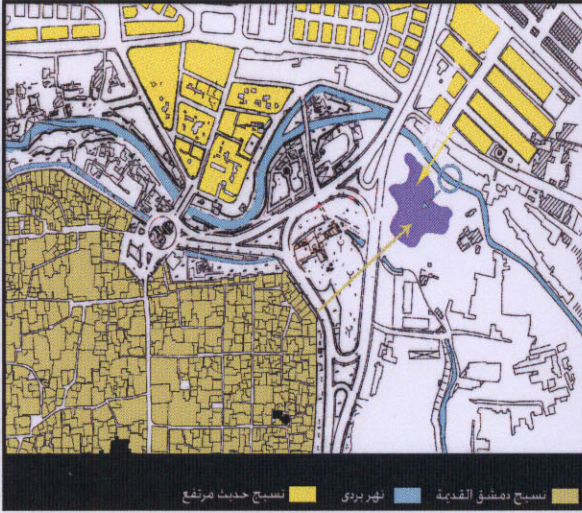
تقديم

جمال أحمد الجبوري



## موقع المشروع :

تقع أرض المشروع شرقي الصوفانية بالقرب من دمشق القديمة و باب شرقي و باب توما باعتبار هذه المناطق نقاط جذب سياحية و لاعتبار دمشق القديمة معبرا اساسيا عن الثقافة العربية إضافة إلى تمتع المنطقة بإطلالة على نهر بردى

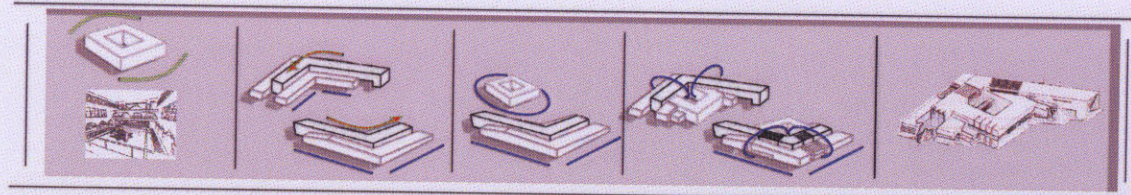


## هدف المشروع :

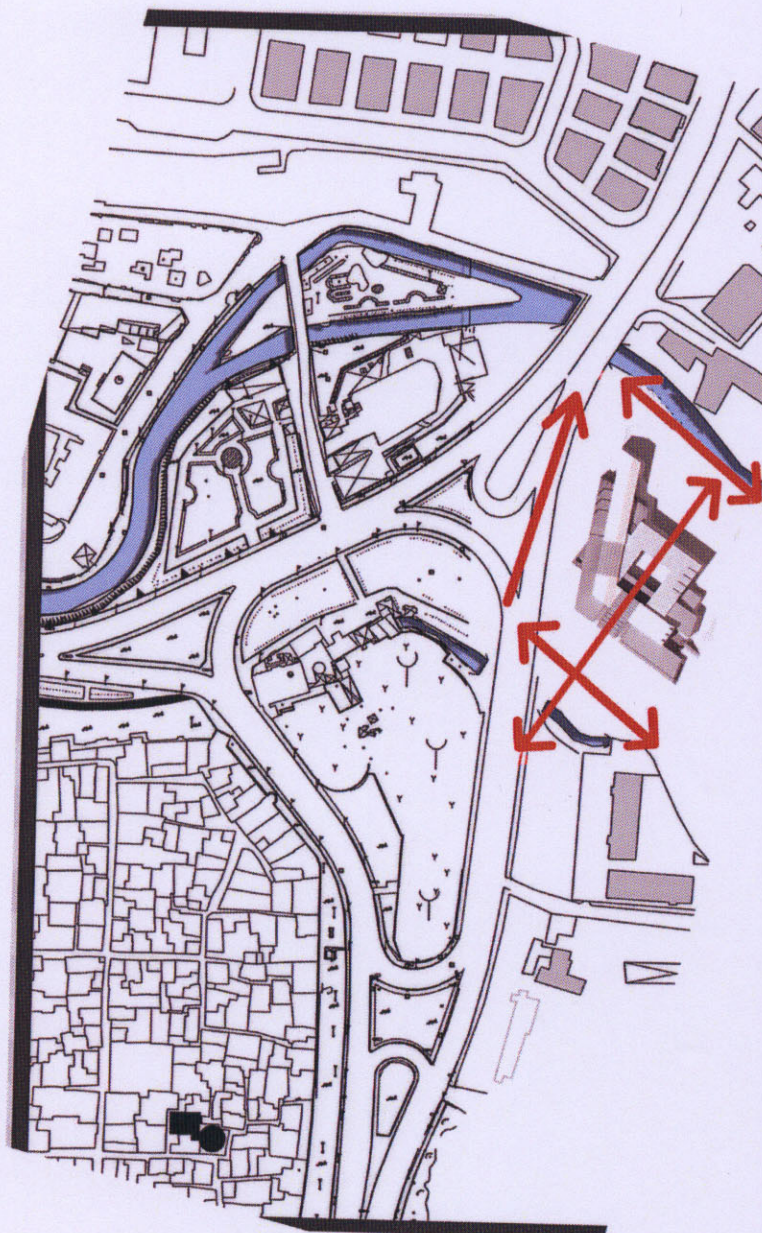
- السياحة الثقافية التي أصبحت اليوم عاملا هاما في برنامج السياحة بفضل الدور الاقتصادي الذي تلعبه
- بما ان دمشق عاصمة للثقافة العربية فهي ستتحوّل بشوارعها و احيائها الى مكان ثقافي مايجعل منها لاقامة مثل هذا المشروع
- ايجاد حيز مكاني لحوار ثقافي عربي و ذلك باقامة العروض المشتركة .
- مركز ثقافي تقام فيه ندوات تتعلق بالتراث العربي
- عرض بعض مايميز الثقافة العربية مرتبلا بصناعاته و بيعه

## فكرة المشروع:

شكل البناء الأفقي المنفتح نحو الداخل هو الأكثر انتشارا في المنطقة العربية لذلك تم استيعاب كتلة المشروع المركزية من المربع المغلّف لفناء داخلي بينما قامت الكتل الثلاث الأخرى بإحاطة و التفاف حول كتلة المربع في إشارة الى الزمن أي لربط تلك الكتلة بالوقت الحالي بإحاطتها بكتل معالجة بشكل حديث كما تمت معالجة المربع و الفناء من الداخل و الخارج بطرق تراخي الحاضر



انطلقت خطوط المشروع من العناصر و المماور الموجودة في الموقع :  
 محور الشارع - نهر بردى - خطوط الارض - عناصر الكتل من الجوار المحيط - محور الدخول باتجاه  
 دمشق القديمة



## برنامج المشروع

الطابق الارضي :

- 1- بهو دخول يتضمن : استعلامات - اركان جلوس و استراحة و عرض-بطاريات الخدمة-دورات مياه
- 2- قاعة محاضرات تتسع ل 300 شخص يلحق بها غرفة كواليس
- 3 - كافيتريا مع تقديم مع تراس خارجي يطل على بردي
- 4- صالة عرض للأثار السورية 250م
- 5-قاعة ندوات تتسع ل 55 شخص
- 6- صالة عرض نحاسيات 250م ملحقة بها ورشتان للنقش على النحاس امام الجمهور مع مستودعات
- 7- صالة عرض للآلات الموسيقية العربية 300م
- 8- قاعات صغيرة لعرض و بيع منتجات الحرف التقليدية متصلة بعرض فيي الفناء الداخلي و ملحقة بمستودعات

الطابق الاول :

- 1- صالة انترنت 120م
- 2- مكتبة 250 م
- 3-ادارة 140 م و تتضمن : غرفة مدير-غرفة سكرتاريا-غرفة اجتماعات- غرفة موظفين-بوفيه-خدمات صحية
- 4-صالة عرض 400م
- 5-قاعة ندوات تتسع ل 55شخص
- 6-صالة عرض للآزياء الشعبية متصلة بعرض خارجي 250م
- 7-صالة عرض فنية للخط العربي 250م ملحقة بها مرسم كبير للفنانين امام الجمهور
- 8-قاعة استماع للموسيقى الشرقية تتسع ل 55شخص متصلة بغرفتان لتطبيق الآلات الموسيقية الشرقية امام الجمهور مع مستودعات

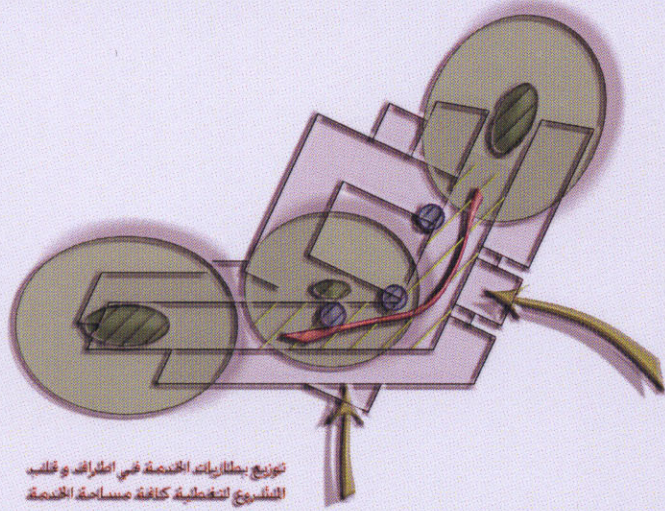
الطابق الثاني :

- 1-صالة عرض 200م
- 2-مطعم مع تقديم

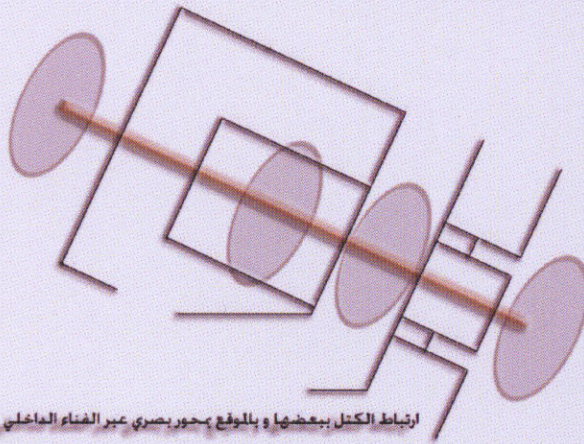
القبو :

1500م (مستودعات- ورشة صيانة -غرفة تقنية :كهرباء -تدفئة .....مطبخ مع مستودعه)

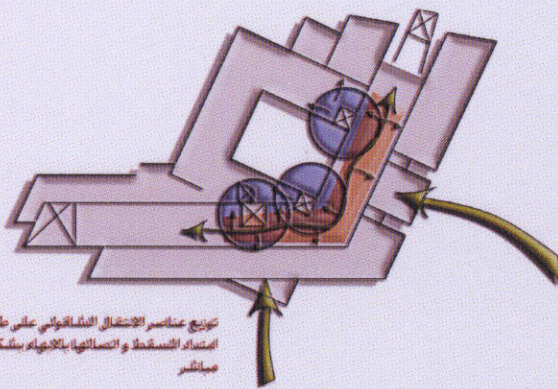
موقف سيارات 38 سيارة فيي القبو و 22 خارجية



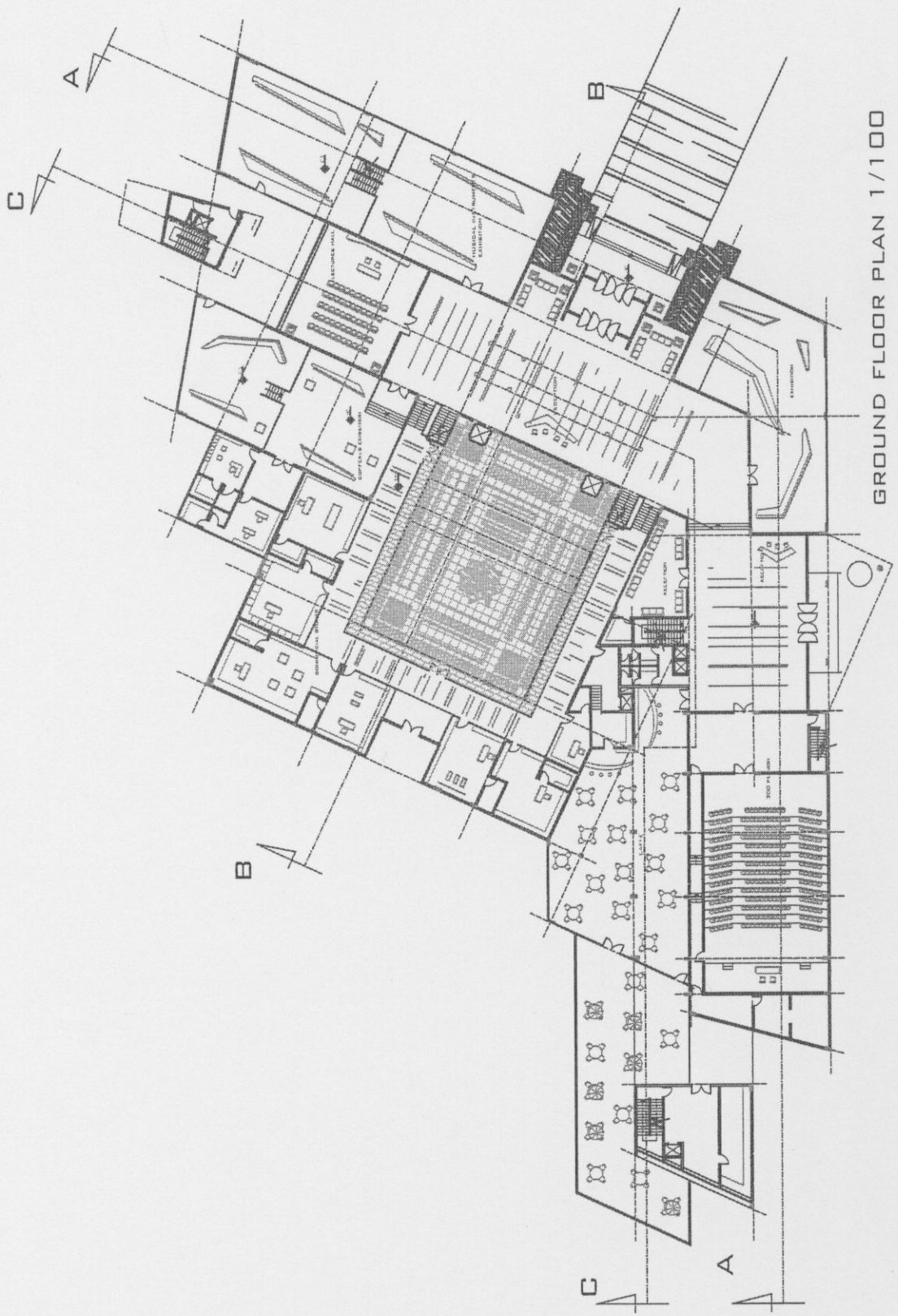
توزيع بطاريات الخدمة في الأطراف و قلب المشروع لتغطية كافة مساحة الخدمة



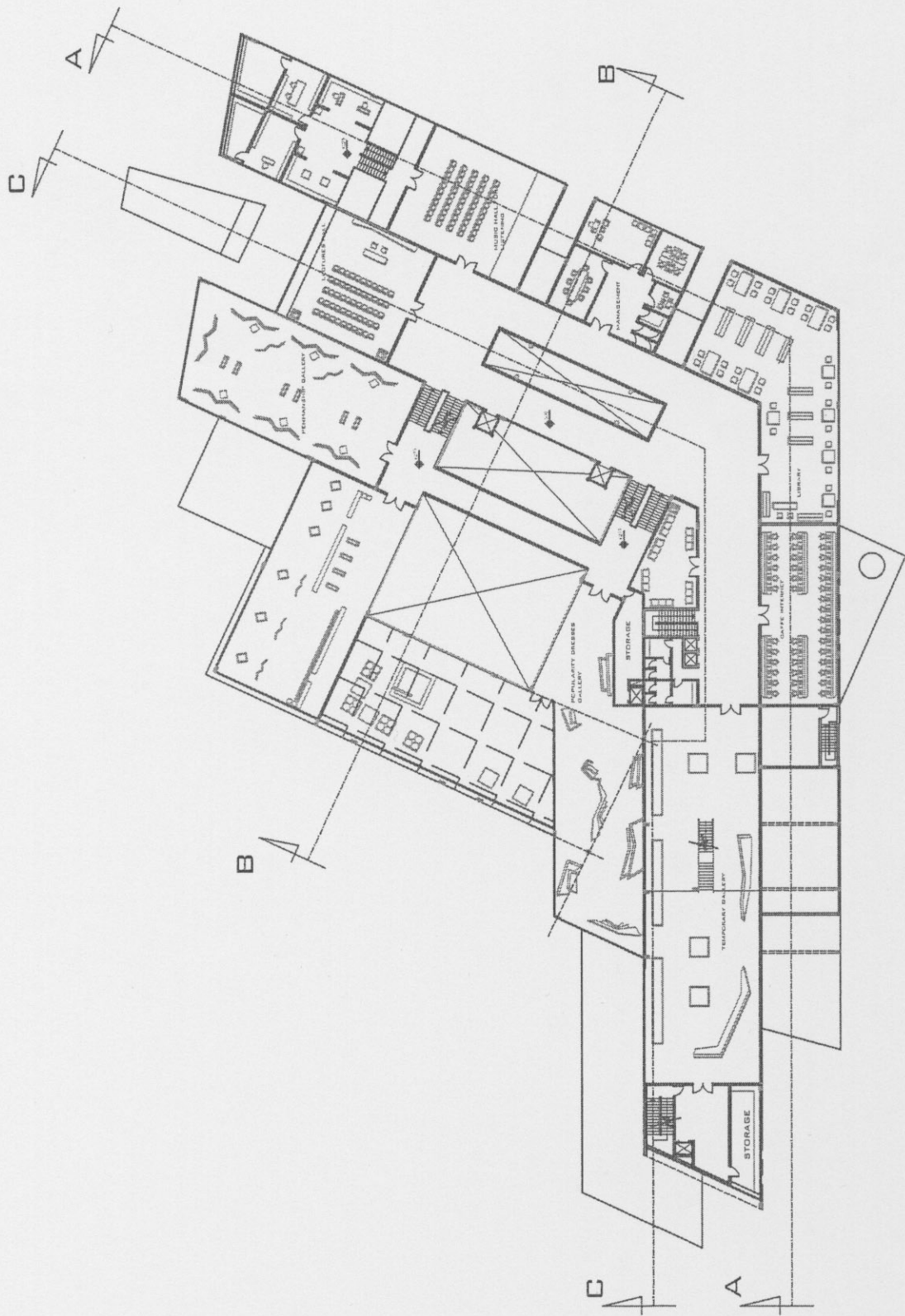
ارتباط الكتل ببعضها وبالوقوف محور بصري عبر الفضاء الداخلي



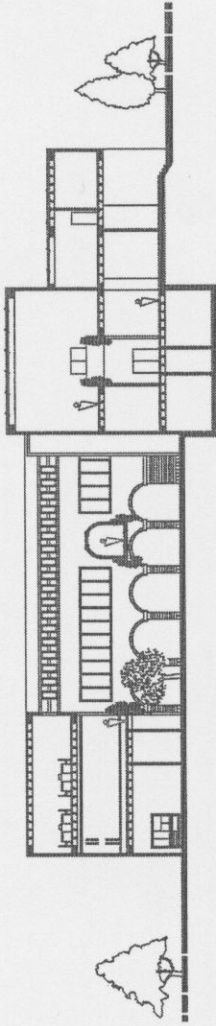
توزيع عناصر الانتقال التفاضلي على طول امتداد المسقط و اتصالاتها بالانتهاء بشكل متساوي



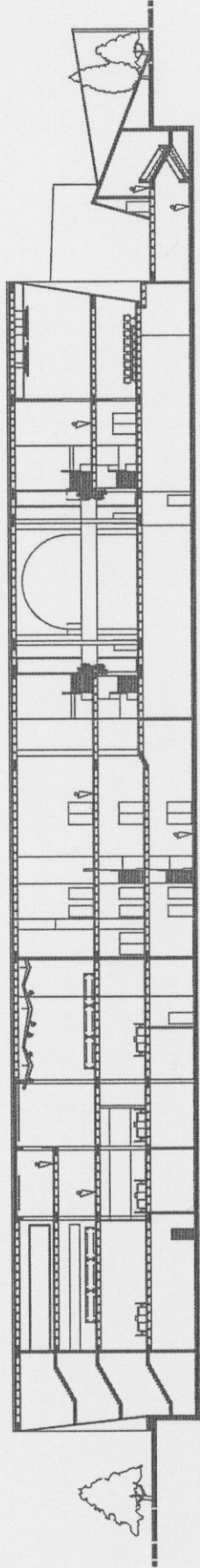
GROUND FLOOR PLAN 1/100



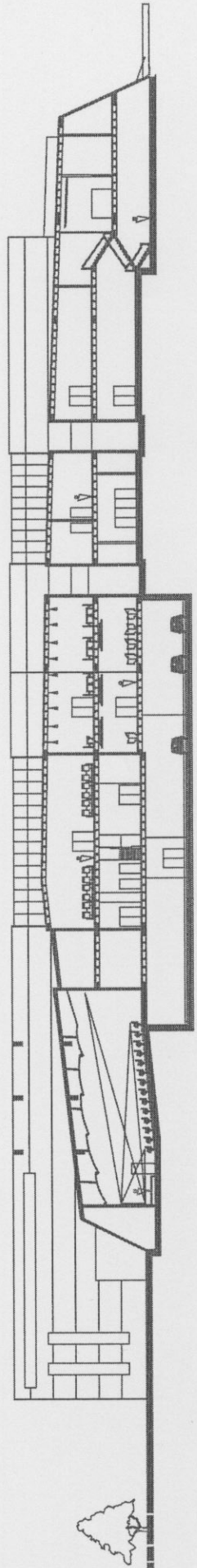
FIRST FLOOR PLAN 1/200



SECTION B-B 1/200



SECTION C-C 1/100



SECTION A-A 1/200





