

جامعة دمشق  
كلية الهندسة المعمارية  
دورة تموز / ٢٠٠٨ /

اسم المشروع:

دار الخيط والخيط العربي

اشراف:

د. مرثف مهنا

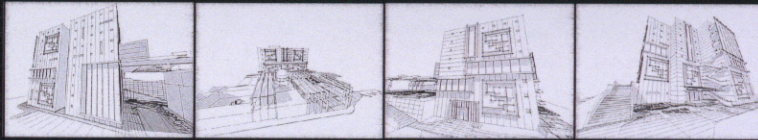
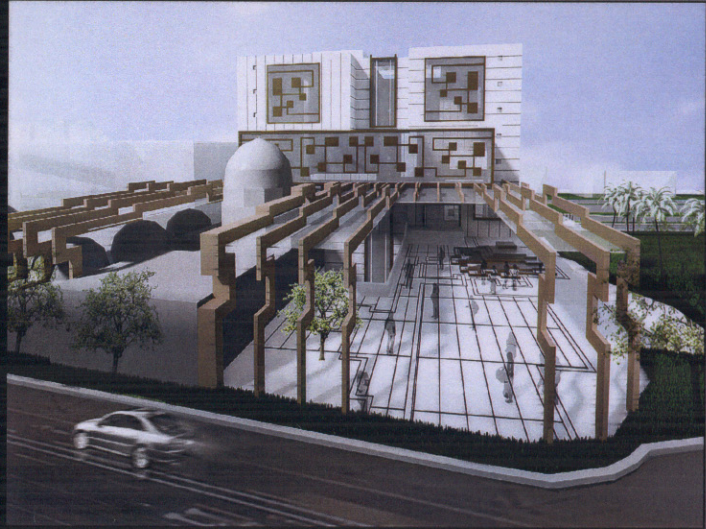
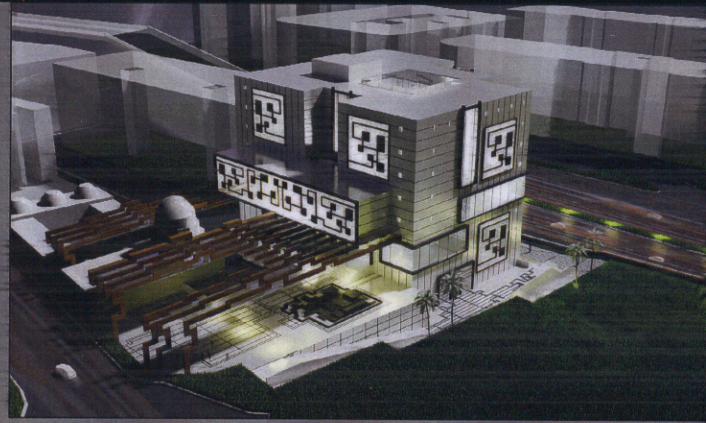
د. سمير سلوم

تقديم الطالب: عصام دياب

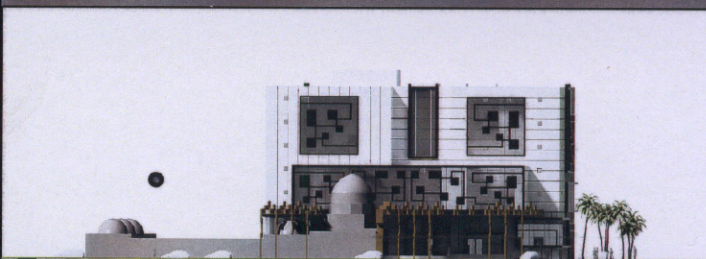
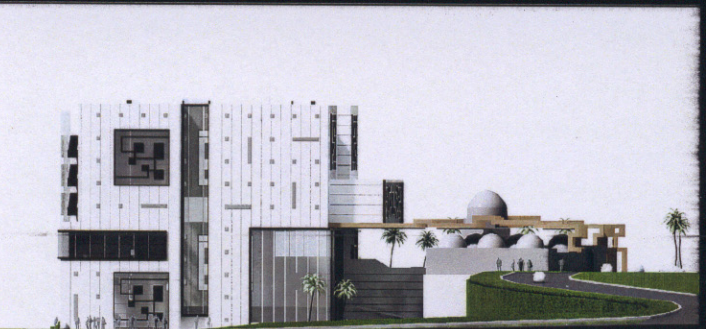




دار الأيتام والأهل العربي



الموقع: أرض صواب الأرز - فكتوريا



تقديم المالك: مطار صواب



# دار الخيط والخيط العربي

نظرا للارتباط الوثيق بين الثقافة و الكتابة و كون الكتابة هي السبيل لتناقل المعارف بين الشعوب.

وبسبب تطور التقنيات المعلوماتية و الاعتماد على الآلة أدى الى تراجع الاهتمام بالخط العربي.

و باعتبار أن الخط العربي هو من أهم و أقدم الفنون العربية لذلك يجب العمل على دعم وتطوير الخط العربي باعتباره أحد الفنون العربية العريقة.

أرض المشروع:

مرآب الحجز-فكتوريا -جنوبي مبنى المؤسسة العربية للاعلان- .

برنامج المشروع:

١- بهو دخول

٢- استعلامات

٣- القسم التعليمي: يحتوي هذا القسم على الفعاليات التعليمية التي تعمل

على تلقين المنتسبين الى هذه الدار أهم مهارات وقواعد الخط العربي

وعلاقة الخط العربي بالزخرفة والخيط العربي وكيفية تطويرها.

- صفوف تعليم الخط: (التعليم العملي) عدد الصفوف ١٠ صفوف عدد طلاب

الصف من ٢٠ الى ٢٥ طالب

- قاعات محاضرات: قاعة تتسع لحوالي ٣٠٠ شخص

٤ قاعات تتسع لحوالي ٥٠ شخص (التعليم النظري).

- قاعات لعرض نتاج الطلاب

(عرض مؤقت).

- ورش لأعمال الخيط العربي بمساحة ٢١٤٠٠

(الأعمال الخشبية - الأعمال على الزجاج - الأعمال بالجص )

تضم- مستودعات - ورش الأعمال - صالات عرض

- مكتبة تحوي على أهم الكتب المتعلقة بالخط والخيط العربي و الزخرفة العربية

بمساحة حوالي ٢١٥٠.

٤- قسم المعارض: يحتوي على صالات عرض لأهم أعمال الخطاطين (عرض دائم)

صالات لعرض أعمال الخط العربي

صالات لعرض أعمال الخيط العربي

بمساحة تقريبية حوالي ٢٤٠٠

٥- قسم لبيع لمنتجات المركز بمساحة ٢٣٠٠

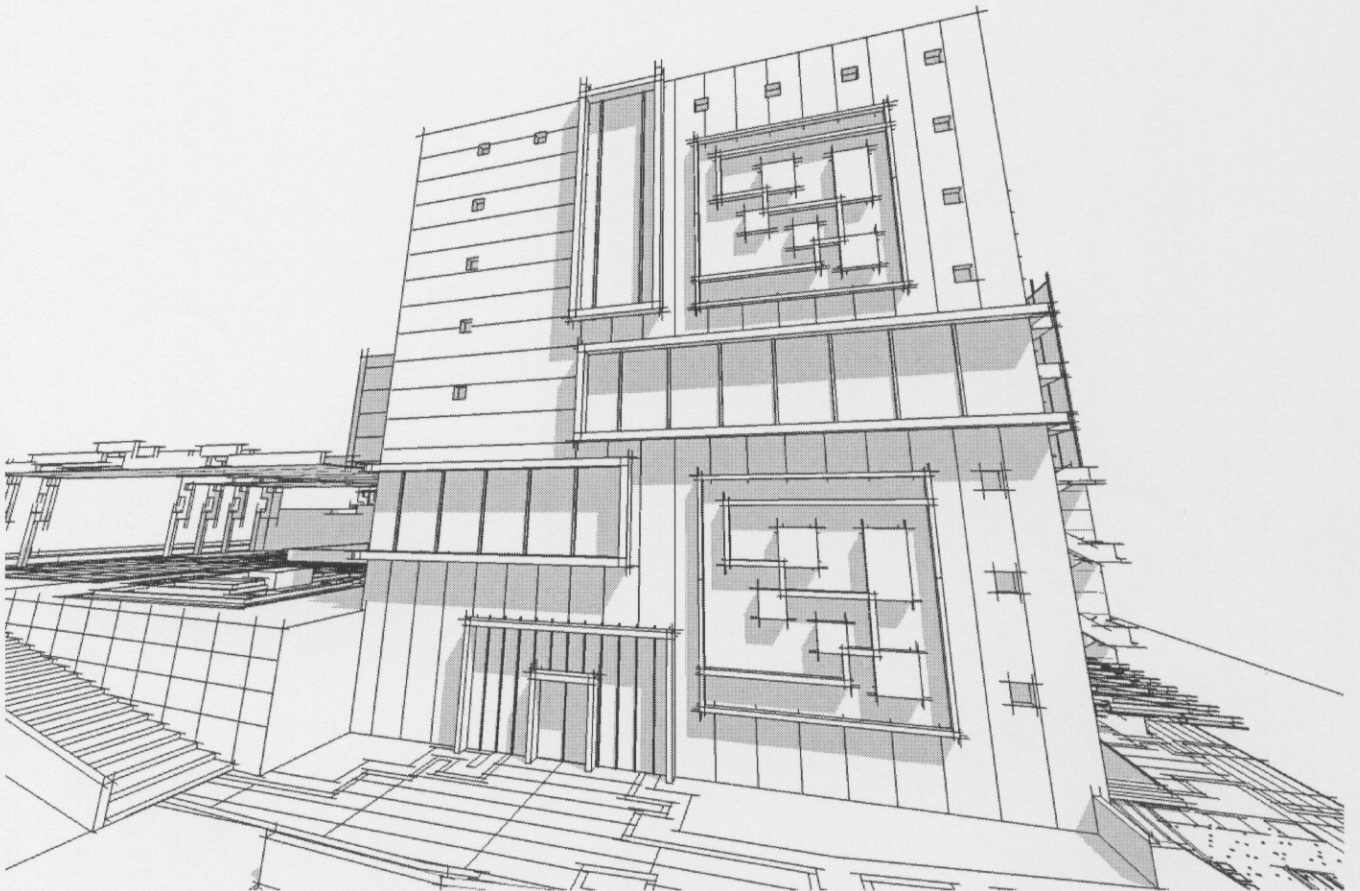
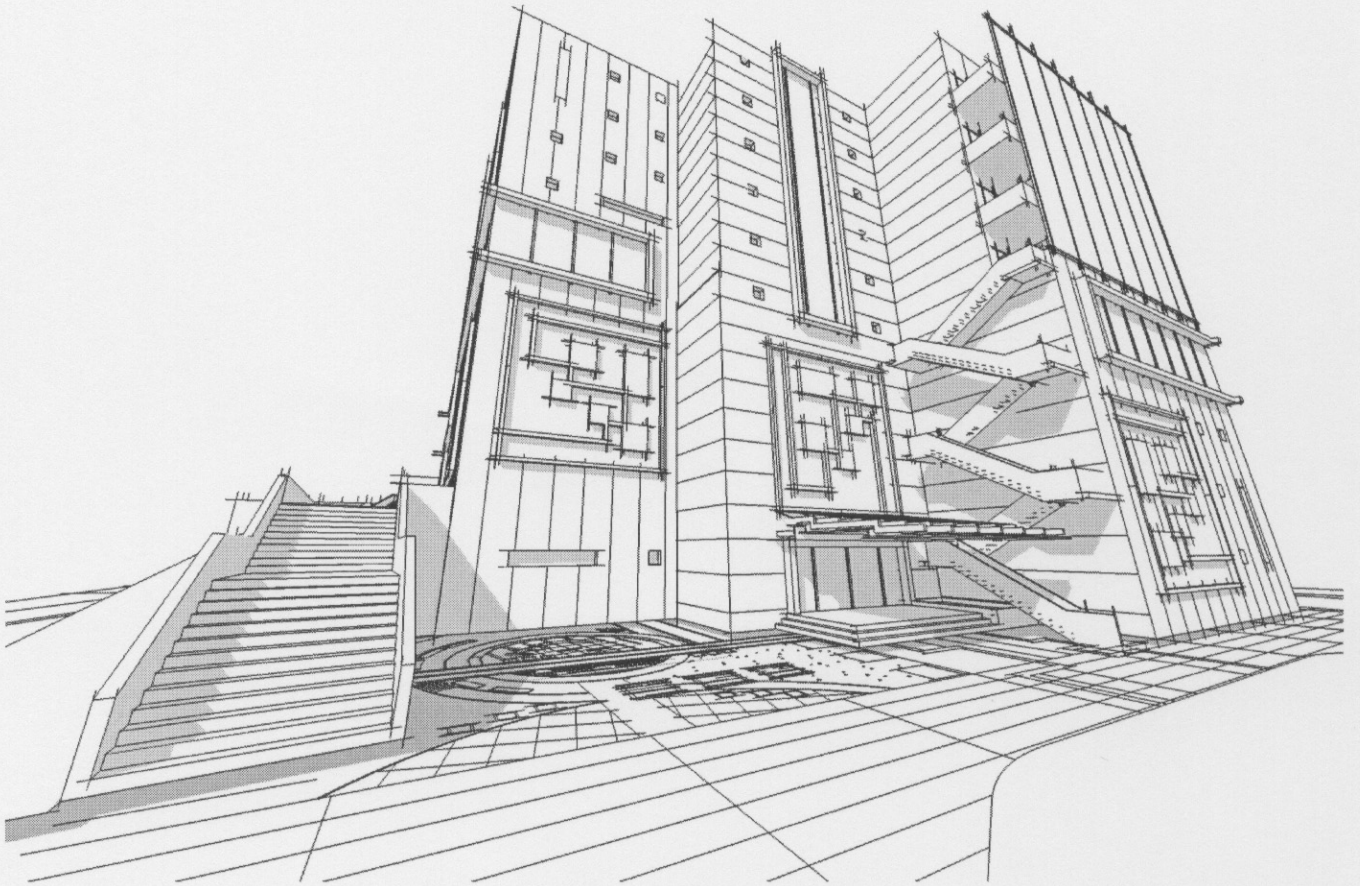
٦- مطعم وكافيتريا و خدمات صحية

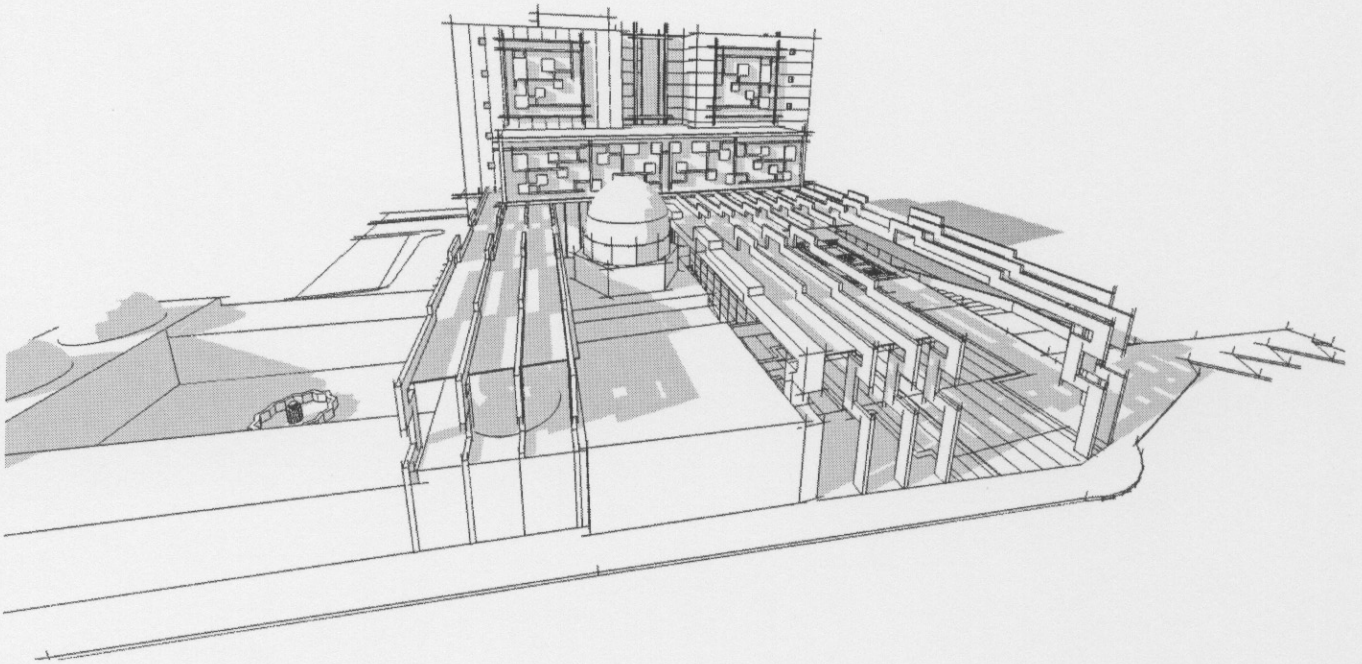
٧- ادارة وغرف للأساتذة

٨- خدمات تقنية وتكييف وتدفئة.

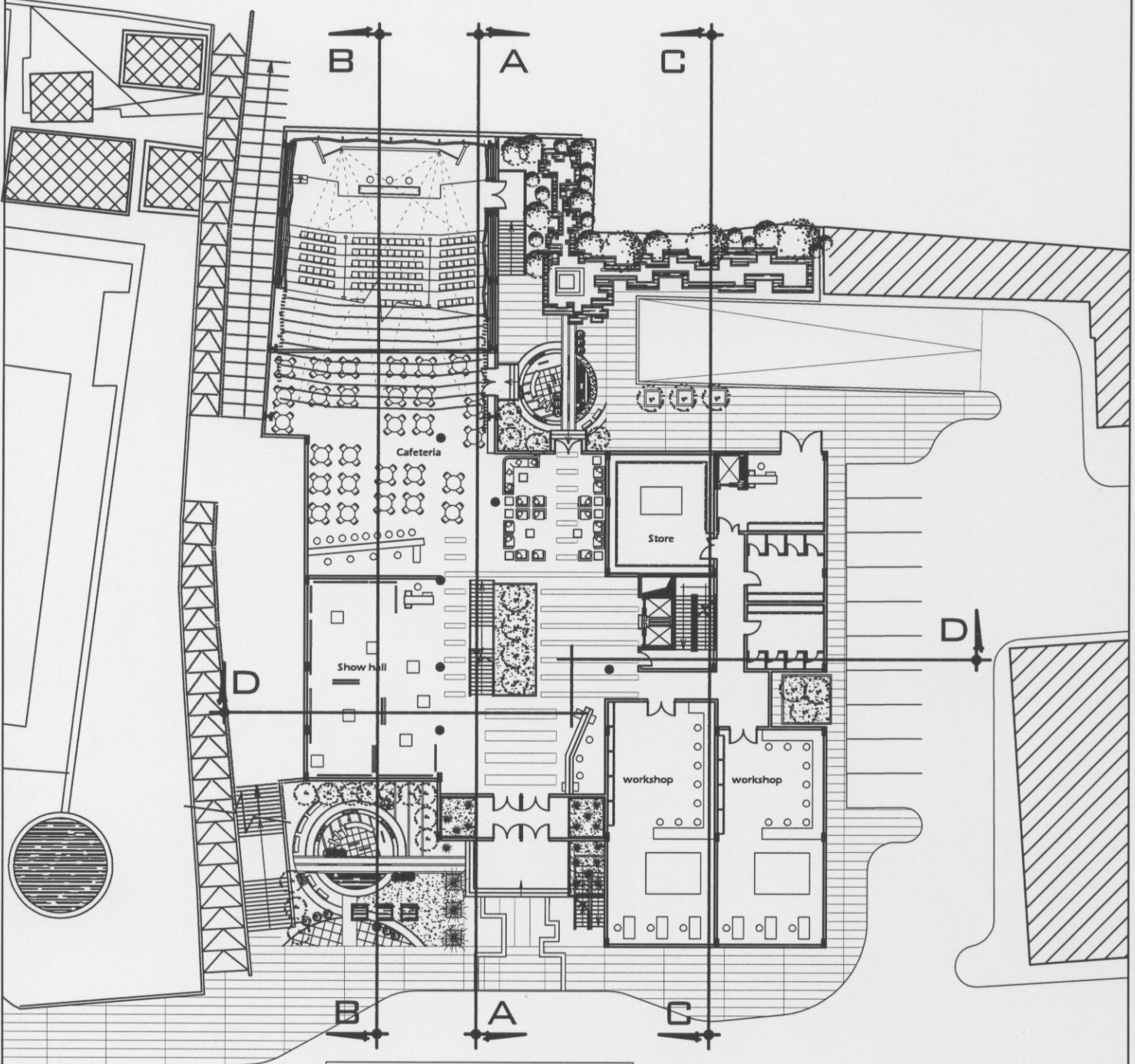
٩- مواقف سيارات ل ٣٠ سيارة.



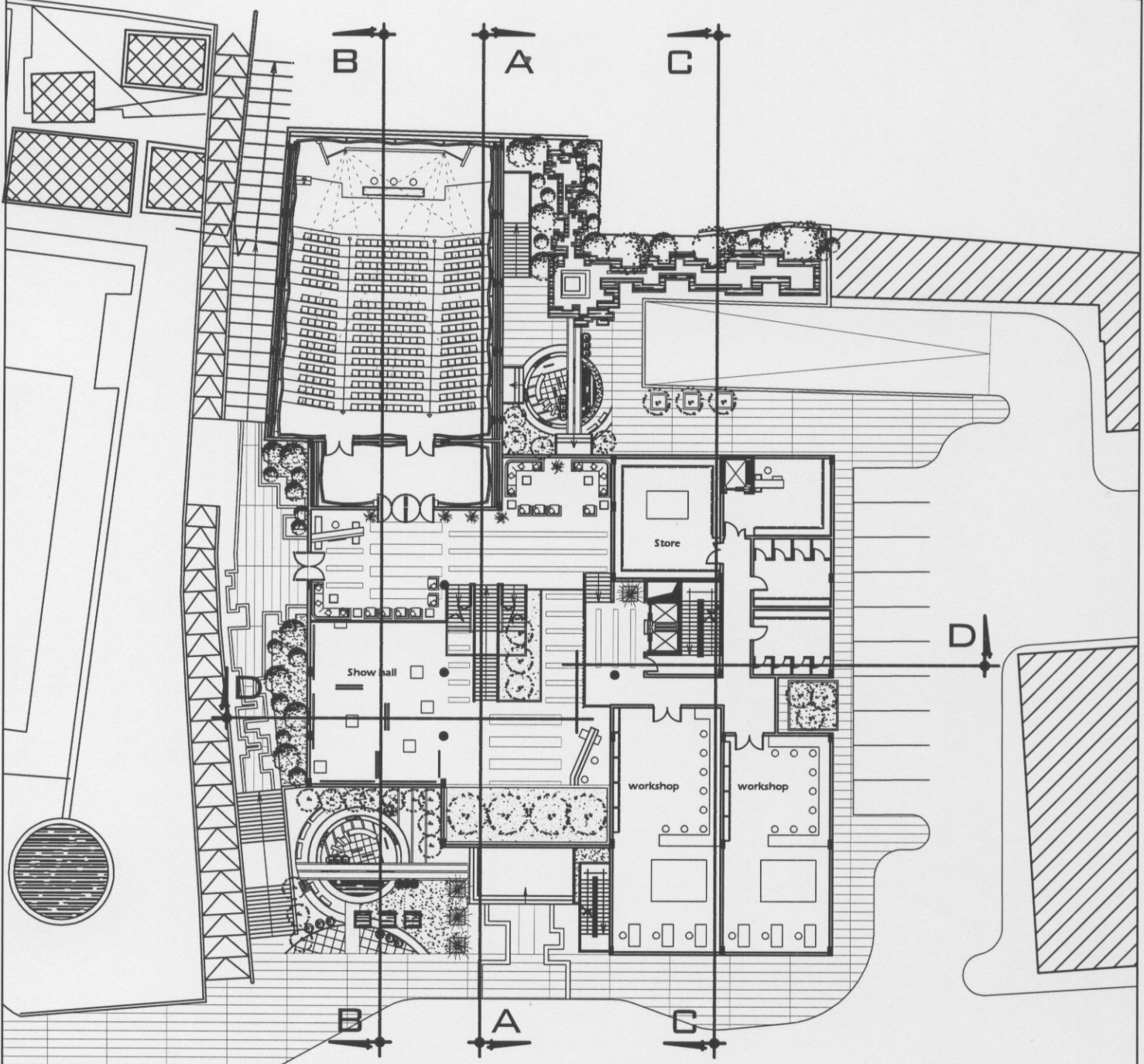






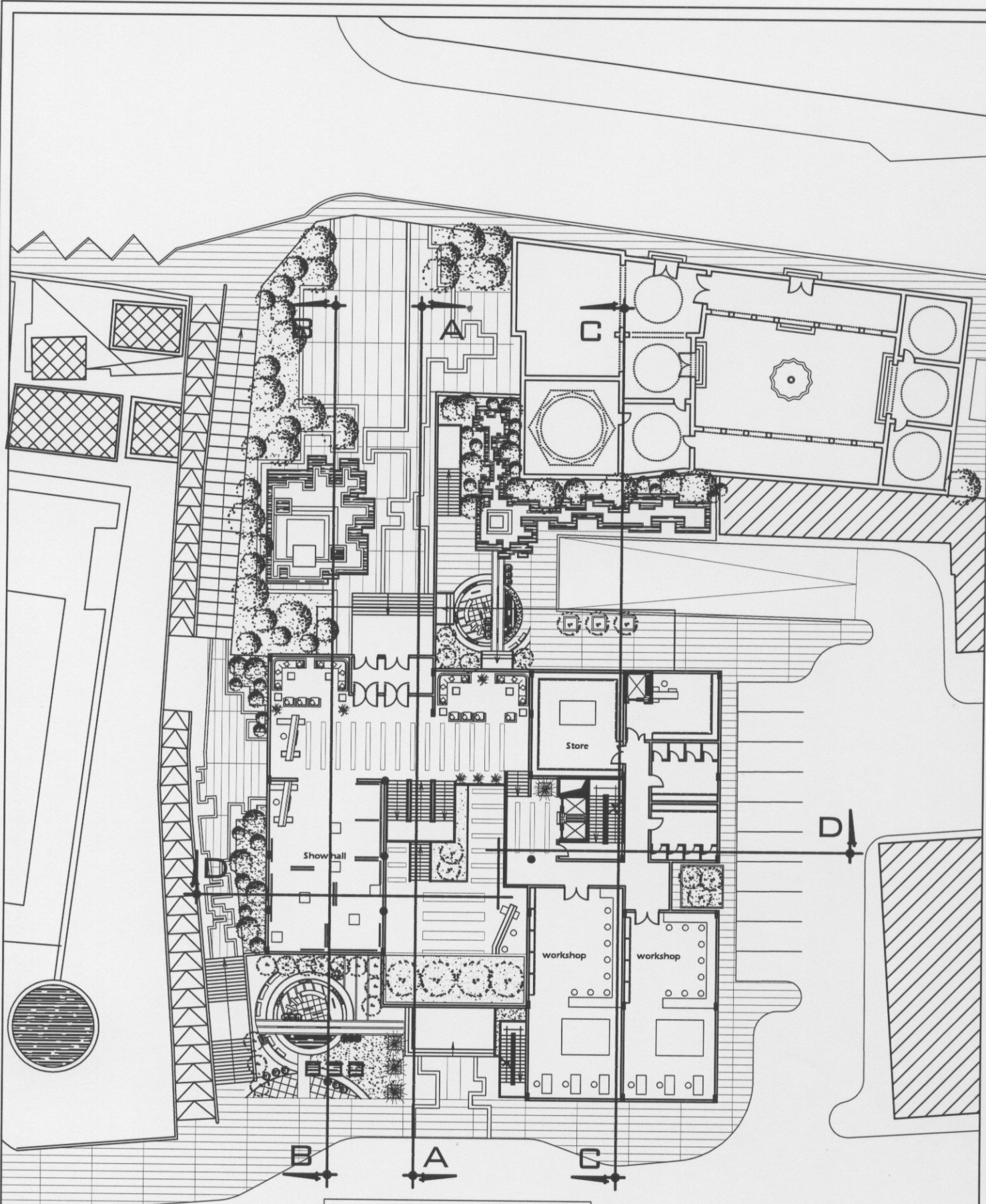


**Ground Floor Plan**

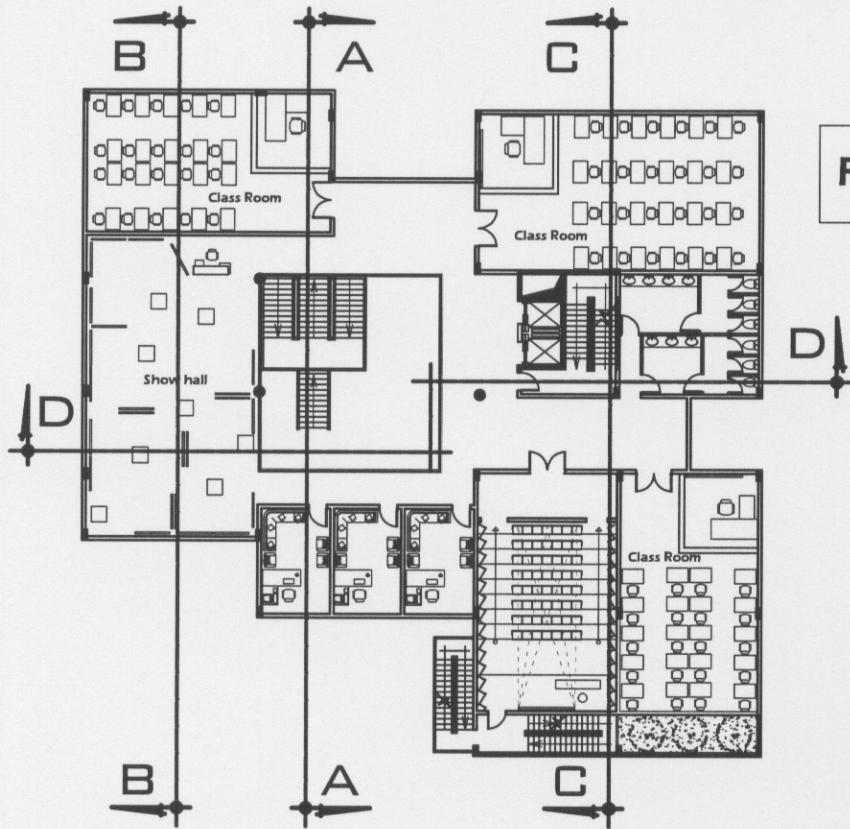


First Floor Plan

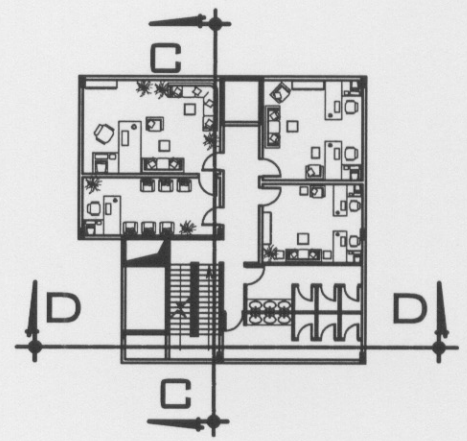




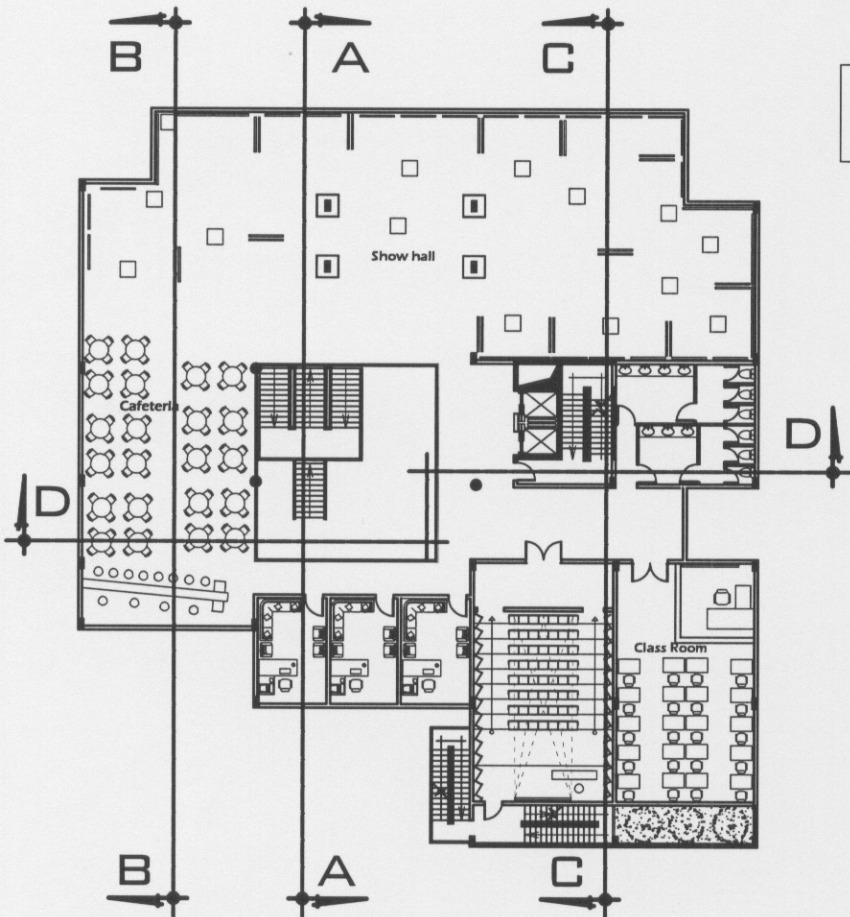
Second Floor Plan



**Forth&Fifth Floor Plan**

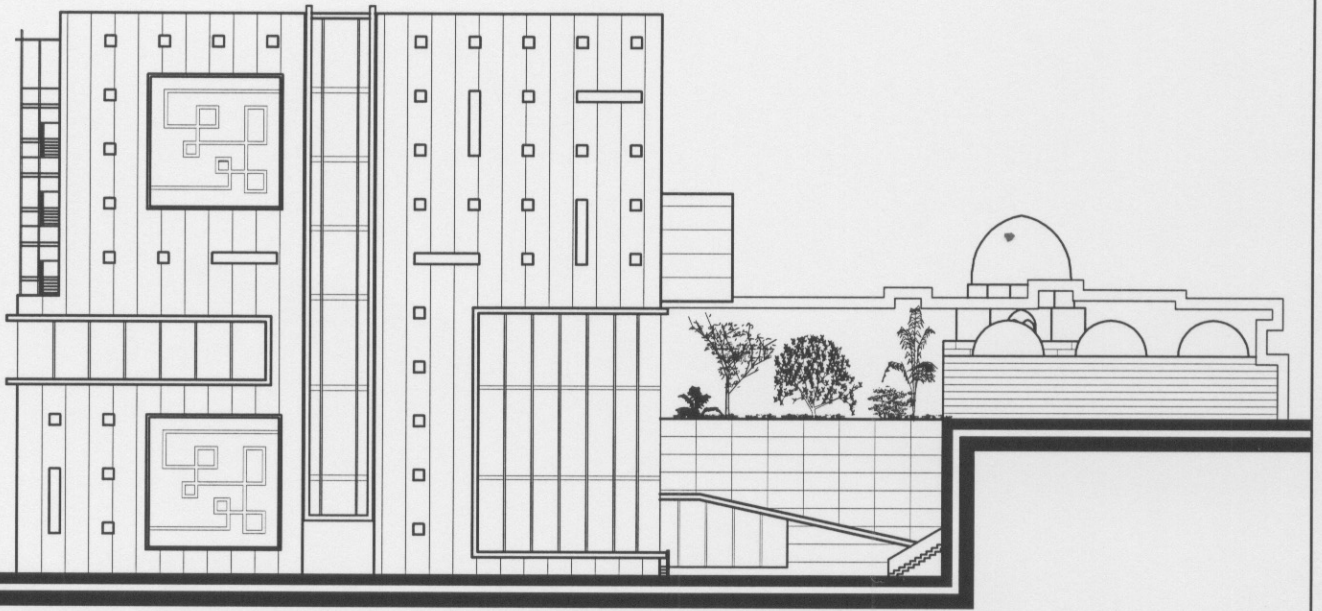


**Managing Floor Plan**

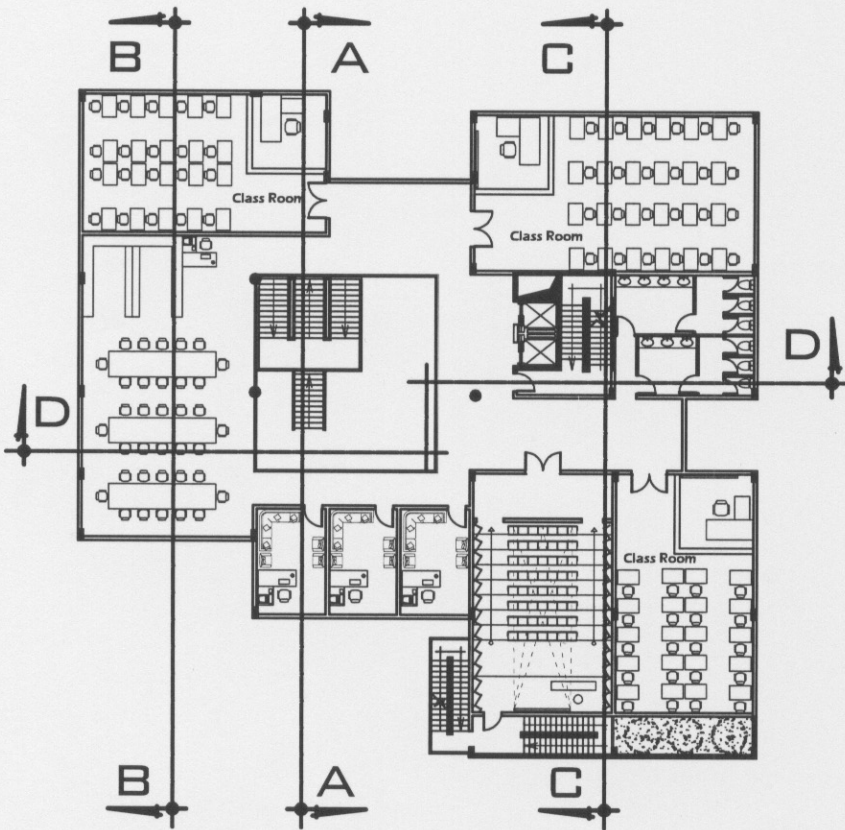


**Third Floor Plan**

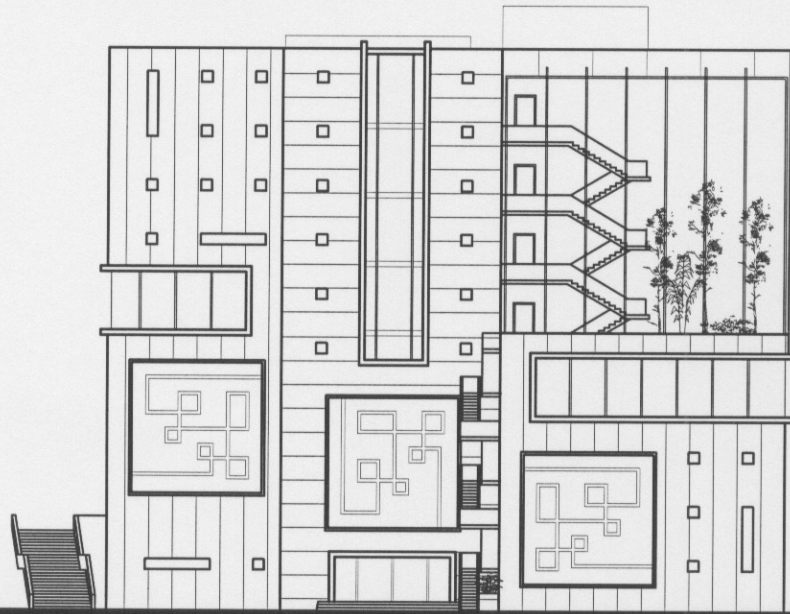




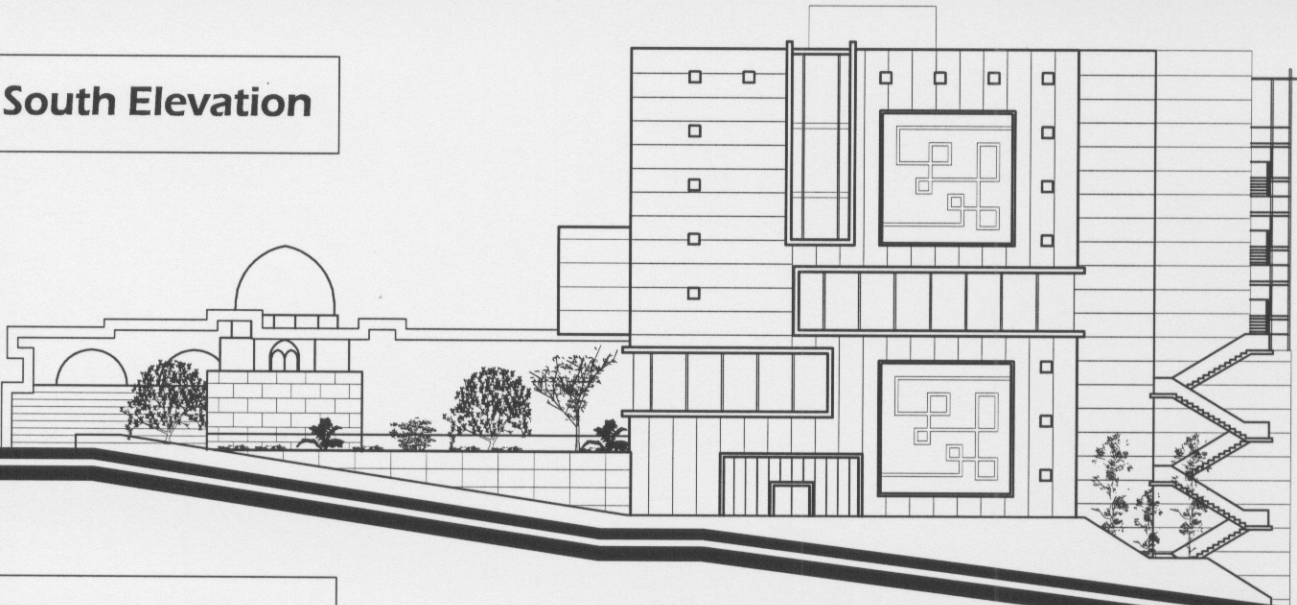
**East Elevation**



**Sixth Floor Plan**



**South Elevation**



**West Elevation**



**North Elevation**