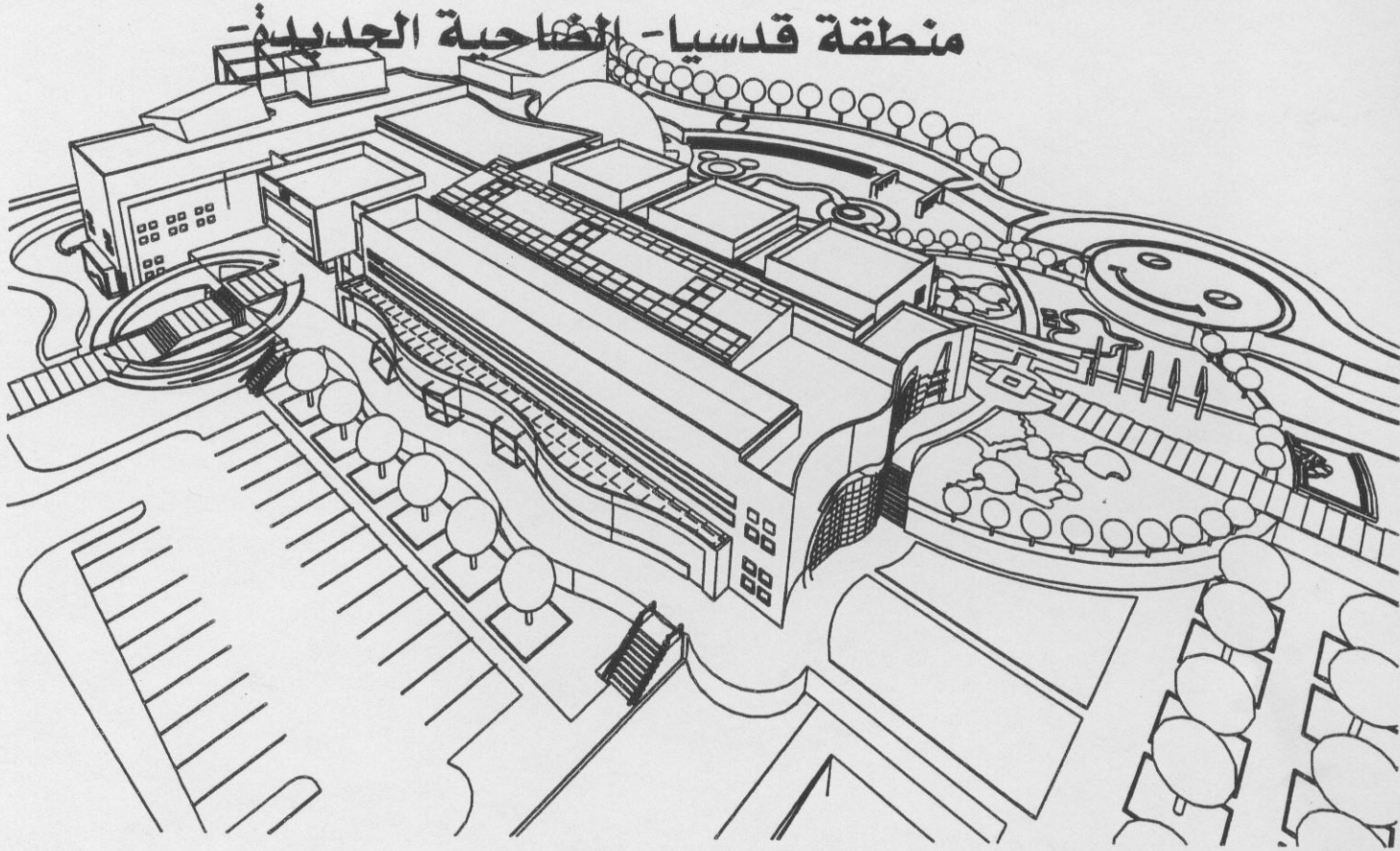


جامعة دمشق
كلية الهندسة المعمارية
دوره تخرج تموز 2004

دار الطفل للثقافة و الترفيه

منطقة قدسيا - الضاحية الجديدة -



باشراف: د. جمال الأحمر

د. رولا ميا

تقديم: رانيا الحمصي
19 تموز 2004

هدف المشروع :

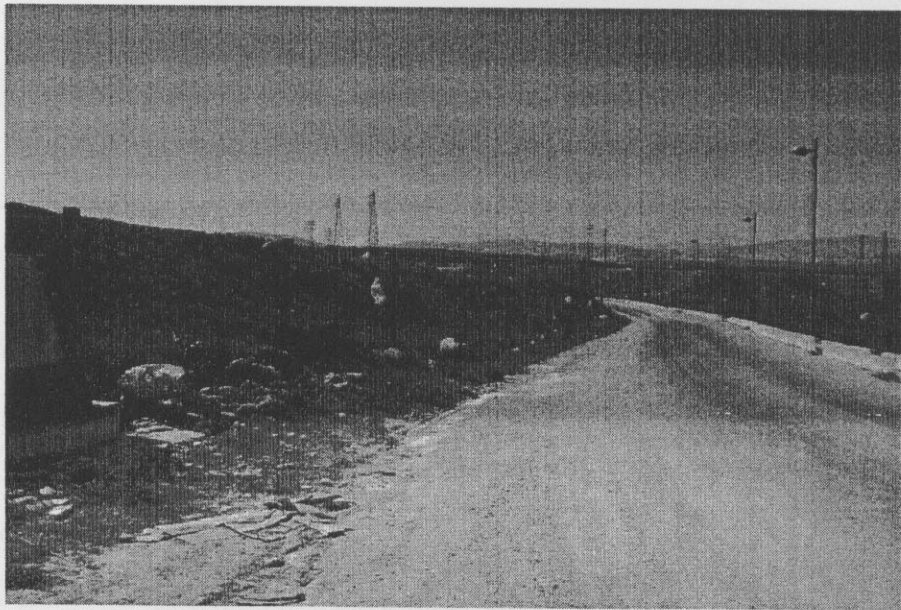
قد يعتبر التعامل مع شخصية الطفل من أصعب و أعقد الأمور التي يتعرض لها المصمم سواء من الناحية العلمية الثقافية أو من الناحية الترفيحية أو الناحية السلوكية ، حيث أن الطفل عبارة عن عالم واسع من الخيالات و الأفكار التي تتخذ اتجاهات و نواحي غاية في التعقيد و التشابك و من هنا تكمن الصعوبة في التعامل مع دماغ هذا الكائن الصغير الذي يعتبر عالم غير متناه لا حدود له يجمع بين المتناقضات العديدة بين الخطأ والصواب ، بين الحقيقة و الخيال

لذا يبدو من الواضح ضرورة الحذر عند التعامل مع المعطيات الواجب توجيه الطفل إليها حيث انه سريع الالتقاط و سريع التعقيد فكل معلومة أو فكرة أو حتى أصغر التفاصيل وأدقها يجب أن تقدم له بشكل يحاكي بساطة تفكيره و استيعابه و بنفس الوقت تطاول اتساع مدى خياله و سرعة فهمه لها بطريقته الخاصة .



موقع المشروع وخصائصه:

لقد ساعد موقع المشروع و طبيعة الأرض و تضاريسها في بلورة فكرة المشروع
تقع أرض المشروع في منطقة قدسيا (الضاحية الجديدة) على أرض مخصصة
من قبل وزارة التربية لإقامة مبنى تعليمي ثقافي .
تتميز الأرض بميل يتراوح بين (+٠,٠٠ حتى +٦,٠٠) م ابتداءً من محور
الدخول على الشارع الرئيسي باتجاه الأعلى و هذه المناسيب تتماشى مع
خطوط التصميم الداخلي و الخارجي .
كما أن تضاريس الأرض و ميلها قد ساعدت في الفصل بين القسم
التدريبي و هي (المنطقة الهادئة) عن القسم الثقافي الترفيهي (منطقة
ضجيج و حركة) .
و بهذا يكون قد تم الحفاظ على فكرة الفصل بين القسمين كتلياً و
بفرق المنسوب في نفس الوقت و بان واحد .
كما أن هذه المنطقة تتمتع بهوائها النقي بعيداً عن الضجيج و التلوث و
هذا ما يخلق بيئة صحية نقية للأطفال من الخارج إلى الداخل و بالعكس .



فكرة المشروع :

إن التطور التكنولوجي و الثقافي في العالم الحديث يجعلنا ن فكر و بشكل جديا بتطوير أساليب تنمية الامكانيات التي يكتنزها أفراد المجتمع و لاسيما جيل الأطفال و هو اللبنة الأساسية لمستقبل الأمم .

و من هنا جاءت فكرة المشروع من ضرورة تواجد مراكز متطورة مختصة بتطوير مدارك الطفل و استغلال قدرة استيعابه لتنمية مواهبه .

هذا المشروع عبارة عن محاولة لإيجاد مركز يعطي كل امكانياته للطفل في كافة المجالات ، فهو يمكن الطفل من ممارسة نشاطاته بأسلوب علمي دقيق و ينمي مواهب الطفل في كافة المجالات عن طريق ممارسة نشاطاته المفضلة و تطبيقها عمليا .

و لقد اخترت هذا المشروع بالذات محاولة مني لإيصال هذه الأفكار عن ضرورة تغيير نظرتنا حول تربية و تعليم الطفل و استحداث أساليب جديدة و مبتكرة لتسليته .

تتلخص فكرة المشروع في خلق هذا المركز الذي يجمع بين النشاطات و الفعاليات الثقافية و التعليمية بالإضافة إلى النشاطات الترفيهية التي لا يمكن التخلي عنها عند تصميم مثل هذا المشروع مع ضرورة الفصل بين القسمين الثقافي و الترفيهي بشكل يضمن توازن المشروع .

عناصر المشروع :

1- **بهو الدخول :** يتضمن بهو الدخول أماكن الانتظار وجلسات وقسم

استقبال وغرفة حجز واستعلامات إجمالي المساحة 450م².

2- **الفعاليات التدريبية :** وتضم المرافق التالية:

1- قاعات التدريب اللغوي : عدد 2 بمساحة 60م² للقاعة.

2- قاعة تطوير النطق عند الطفل 100م².

3- قاعة تدريب كمبيوتر عدد 2 بمساحة 80م² للوحدة.

4- قاعة تدريب الرسم والأعمال اليدوية 80م².

5- قاعة تدريب على الآلات الموسيقية 80م².

6- صالة متعددة الاستعمال 100م².

3- **الفعاليات الثقافية :** وتضم المرافق التالية:

1- صالة انترنت 160م².

2- قاعة D.V.D 90م².

3- مدرج بمساحة 350م².

4- سينما ثلاثية الأبعاد 250م².

5- صالة العرض المؤقت : لعرض أعمال الأطفال قابلة للتقسيم إلى 3 صالات عند

الحاجة بمساحة إجمالية 400م².

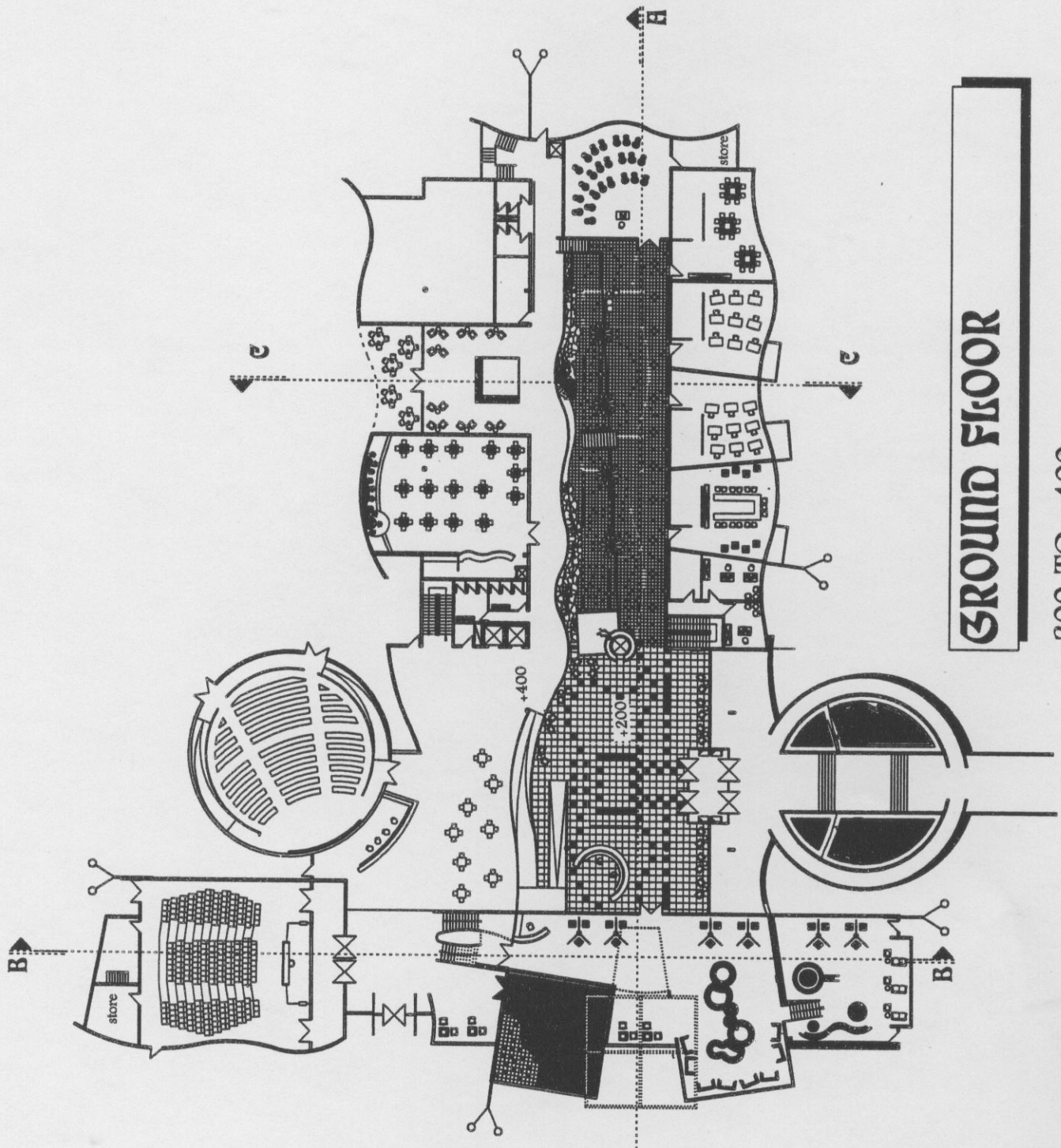
6- مكتبة: تضم كتب علمية وثقافية متنوعة للأطفال بمساحة 120م².

4- **الفعاليات الترفيهية :** وتضم المرافق التالية:

1- مسرح العرائس 130م².

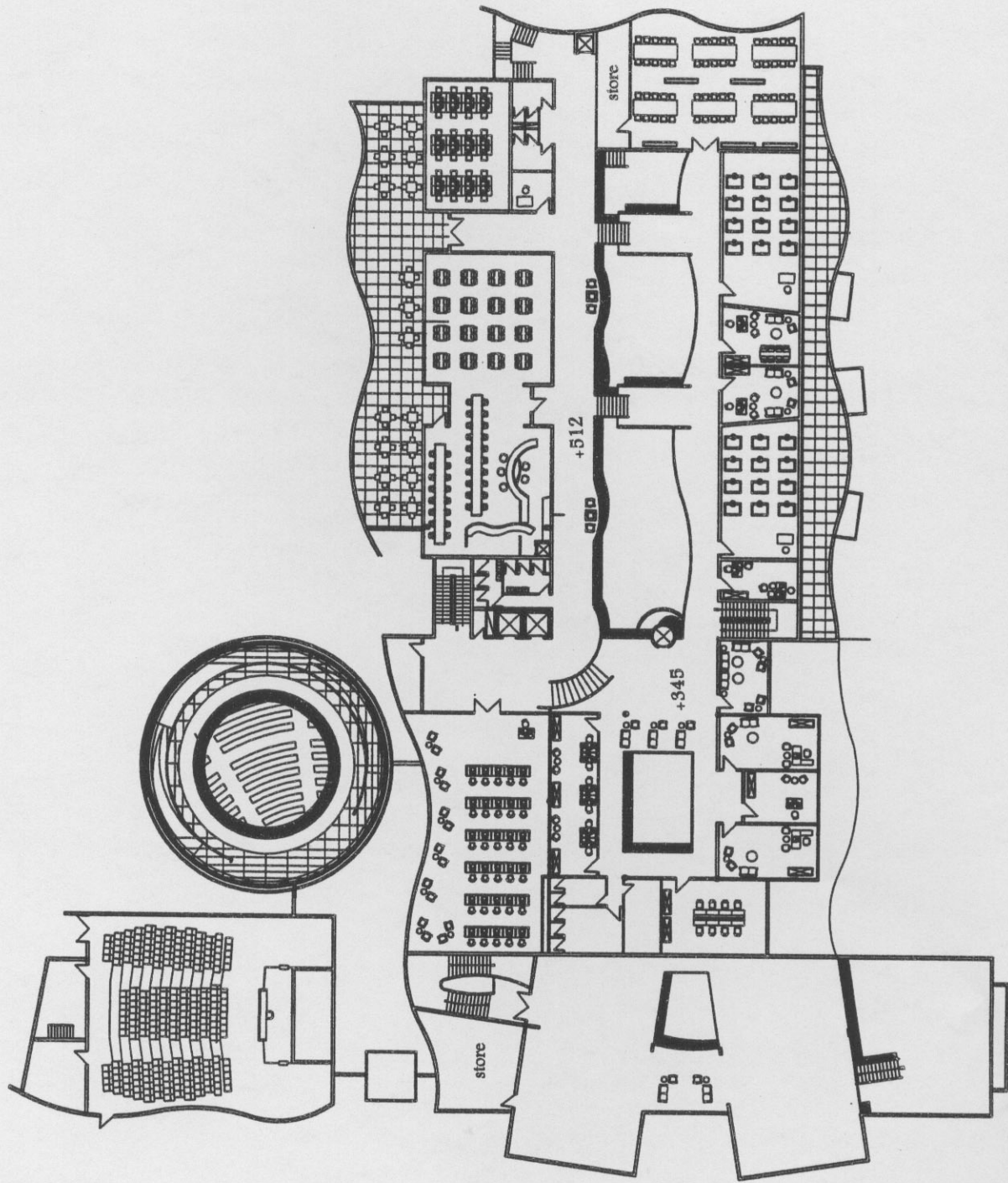
2- صالة رياضية مزودة بمستودع و مشالغ و أدواش 150م².

3- قاعة ألعاب إلكترونية 60م².

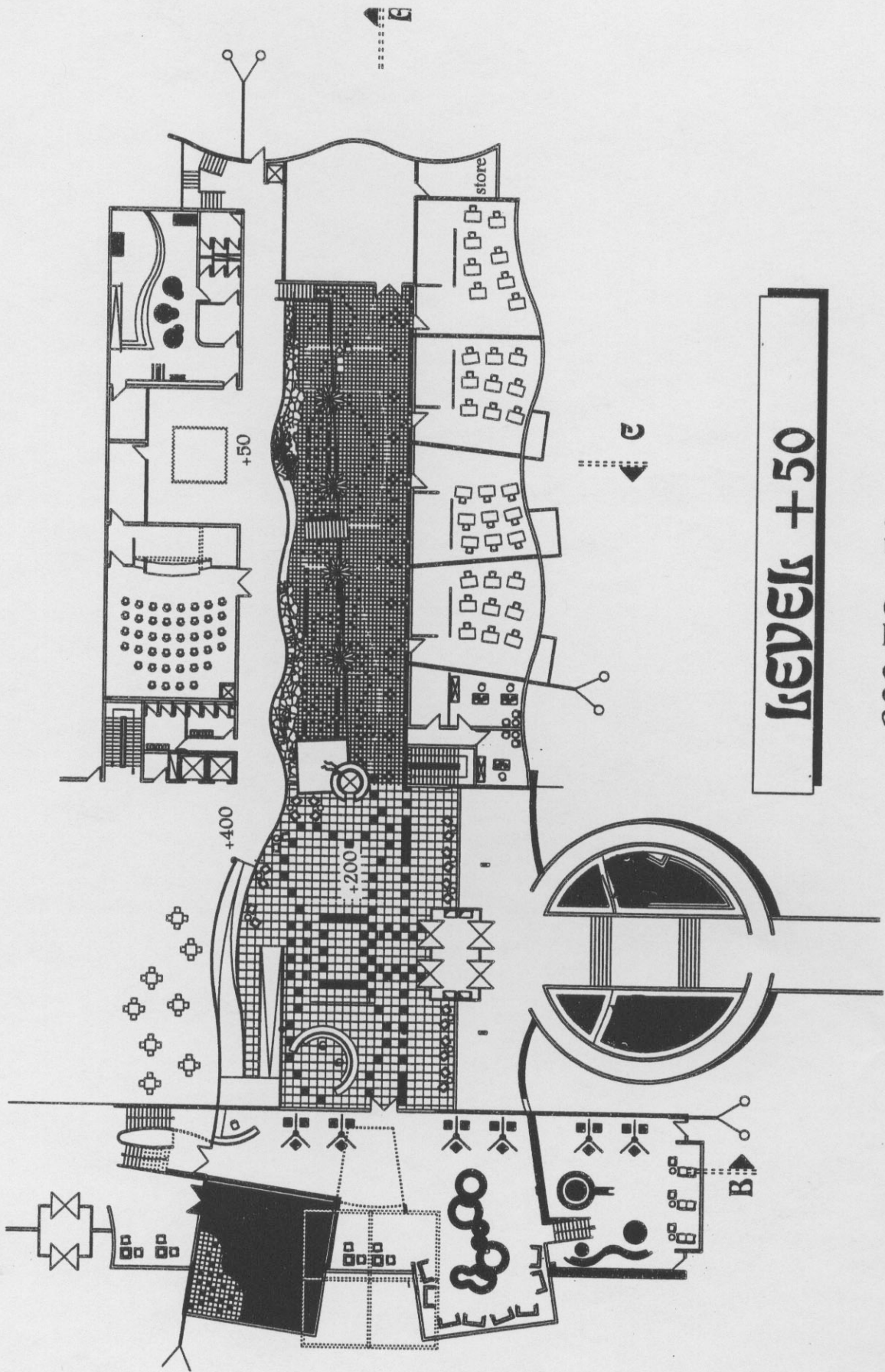


GROUND FLOOR

+200 TO +400

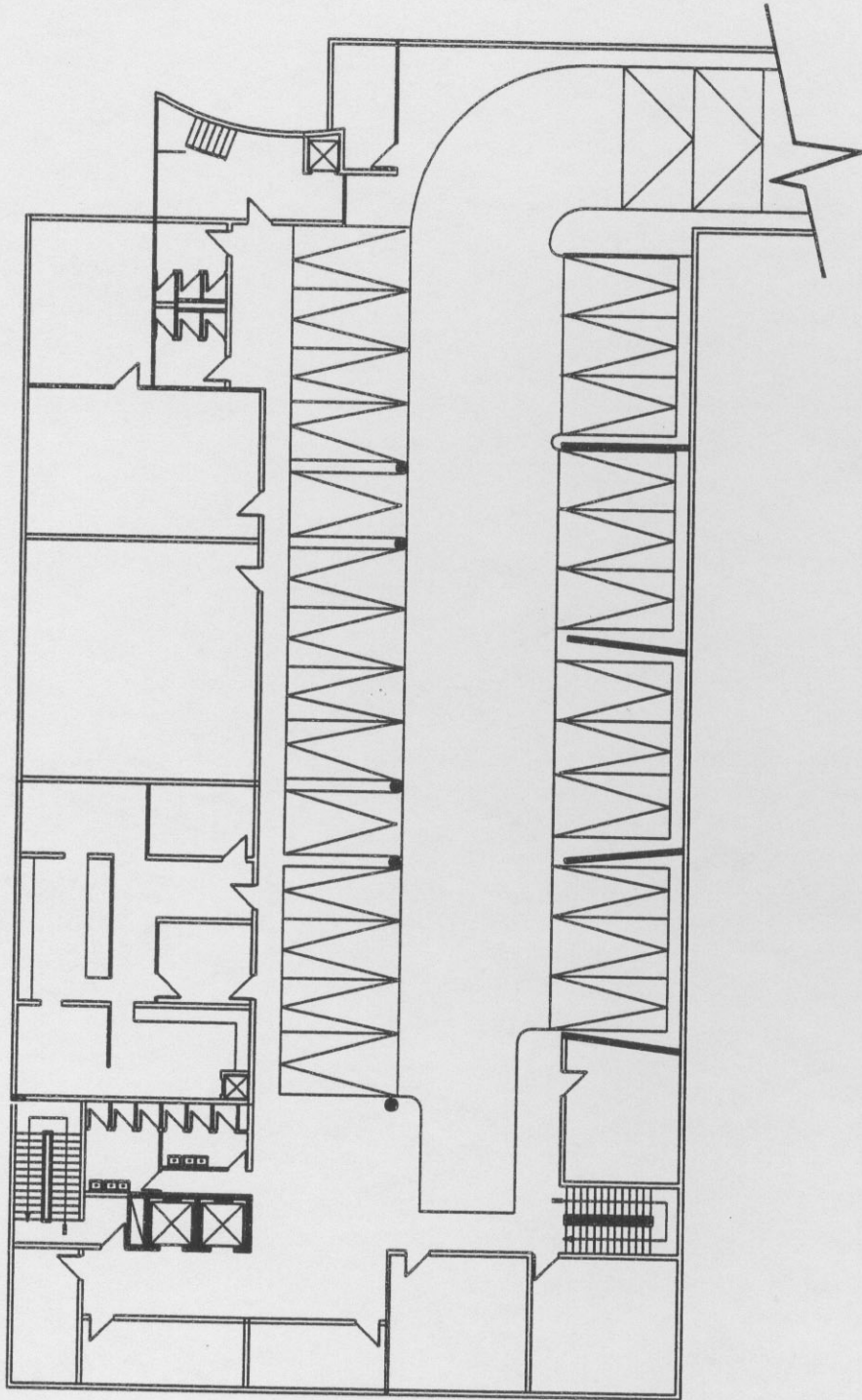


FIRST FLOOR

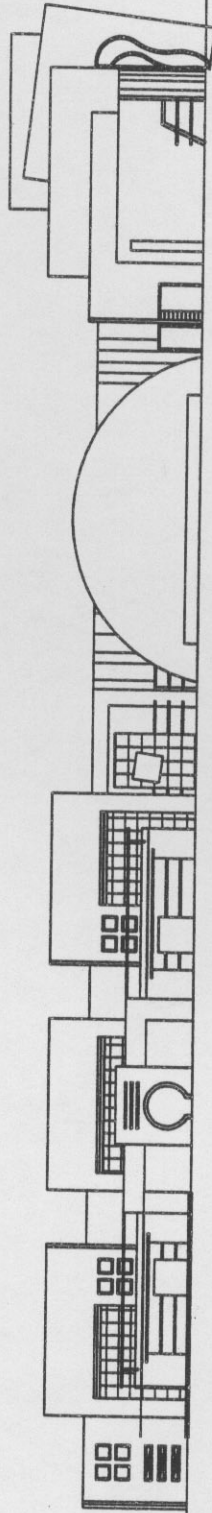
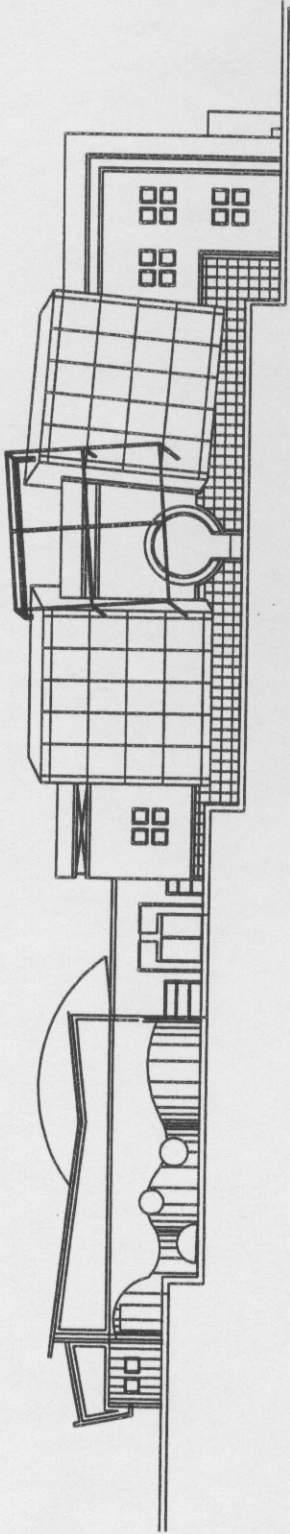


LEVEL +50

+200 TO +50



BASEMENT FLOOR



Elevations

