

جامعة دمشق

كلية الهندسة المعمارية

# دار الفكر والتنمية

مشروع خُرج

2006

إشراف : د.م. مزيد العبد الله د.م. غسان بدوان

تقديم :

مايا الحاج علي



## أهمية المشروع:

الفكر : هو شاشة العقل التي ينقل عليها ما يدور من أحداث تنتج عن عمل ، أو تفاعلات تعبر عن تفكير ، أو تترجم عمل طاقات العقل .

ومنذ القديم كانت بلادنا مهداً للعديد من المبدعين و الكثير من المثقفين والمفكرين الذين كنا ومازلنا نتغنى بما قدموه من إنجازات وإبتكارات ..... كذلك فإن بلادنا مازالت حتى الآن تقدم من هؤلاء الأشخاص الكثير والكثير في مختلف المجالات الثقافية والفكرية والفنية . لذلك كان لابد من إنشاء مركز يختص بمهمة تحفيز التفاعل مع هذا النوع من الإبداع و مواكبته بشكل دائم من قبل المثقفين والمهتمين وتسهيل متابعته من قبل النقاد والباحثين و نشر هذه الثقافات المختلفة بين الجماهير مع ضرورة الحصول على المتعة والترفيه .....

إضافة الى أهمية تكريم هؤلاء الأشخاص وخاصة القديرين منهم وإلقاء الضوء على ما أنجزوه وابتكروه لبلادنا والتي تعتبر من الرائدة في مجال الفكر والثقافة في العالم وبذلك يتبنى الدار كافة الانجازات الفكرية من لقاءات وحوار وإنتاج وعرض لهذا الإنتاج.....

وبما أن الثقافة هي ثروة كبيرة وأثمن شيء يمكن للانسان أن يحصل عليه ، فإني أجد أن امكانية الحصول على الثقافة ضمن نطاق لطيف و بأسلوب جميل لا يؤدي فقط بالشخص للحصول على الثقافة وحسب وإنما لترفيه نفسه وروحه في ذات الوقت

## الهدف من المشروع:

- ١- تنشيط الحركة الثقافية وتأمين مكان لقاء للمفكرين والمثقفين والنقاد للمناقشة والحوار حيث يتم استضافة المؤتمرات الثقافية والحلقات الدراسية
  - ٢- عرض وحفظ كافة الإنجازات الفكرية على مختلف الأصعدة : الأدبية والفكرية و الشعرية وغيرها
  - ٣- إحتضان المواهب الفكرية في مجال الشعر والأدب والنقد والرواية .....
- والعمل على تنميتها

## موقع المشروع:

الثقافة هي امتداد من الماضي الى الحاضر وبما أن دمشق كانت نقطة جذب للعديد من المفكرين والكتاب على عدة فترات من الزمن فقد كانت ملتقى ومقصد للباحثين عن المعرفة , لذلك فضلت أن يكون الموقع على اتصال مع معالم ثقافتنا وحضارتنا.

فقد تم اختيار الموقع على أرض شرقي باب شرقي خارج سور المدينة القديمة, الأرض مطلة على شارع رئيسي ويحدها من الجهة الشمالية الشرقية فرع من نهر بردى الذي يعطي الموقع سمة جمالية



## فكرة المشروع :

- انطلقت فكرة المشروع من ازدواجية عنصرين وترابطهما الوثيق لإنتاج الفكر الثقافي

فالأدب يتألف من أفكار وأخيلة ومن صفات الأفكار الوضوح و الدقة والعمق والسمو

فالعقل هو الذي يضع أساس الأدب وهو الذي يضبط الشعور أما المخيلة فهي التي تنشئ صور الأشياء أي تكسو الأفكار صوراً حسية

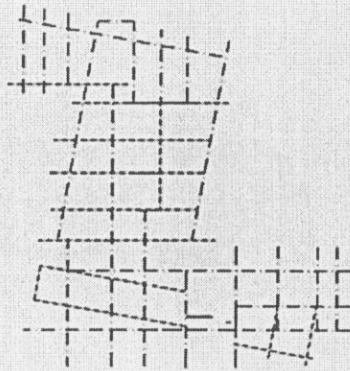
إذا الأدب ليس رصف ألفاظ وحسب ولا حشد أفكار بل هو الفن الذي يستطيع فيه الانسان أن يعبر عن حسن التفكير

لذلك اعتمدت على مزاجية شبكتين :

- 1- شبكة مساييرة لحدود الجوار القريب (محور الشارع الرئيسي)
- 2- شبكة مساييرة لحدود سوردمشق القديمة(تؤمن مناظر رصد من المشروع نحو أحد رموز ثقافة دمشق)

## الحل الانشائي :

تم اعتماد شبكة موديول 120\* 120 سم واستخدام شبكة انشائية مؤلفة من أعمدة وبلاطات بيتونية معصبة باتجاه واحد , واعتمدت اطارات لحمل المجازات التي تتجاوز 12 م



## البرنامج الوظيفي للمشروع:

بهو الدخول وفراغاته: بمساحة اجمالية ٣٠٠ م<sup>2</sup> ويتضمن  
استعلامات - أركان لاستراحة الجمهور - بيع برشورات وبطاقات-  
خدمات صحية للجمهور .....  
قاعة استقبال رسمية لضيوف الشرف بمساحة ١٠٠ م<sup>2</sup>

## القسم الثقافي:

- صالة عرض على اتصال مباشر مع البهو لعرض منتجات أهم وأبرز رواد الفكر والشعر والأدب والرواية والقصص مساحة ٢٠٠ م<sup>2</sup>
- قاعة متعددة الاستعمالات مساحة ٢٠٠ م<sup>2</sup>
- امكانية استخدامها كصالة عرض مؤقتة أو استخدامها للمحاضرات الصغيرة
- المدرج : يتسع ل ١٧٥ شخص لالقاء المحاضرات والندوات الهامة.... مساحة ٢٨٠ م<sup>2</sup>
- مكتبة مفتوحة للكتب الفكرية .... مساحة ٣٥٠ م<sup>2</sup>
- مكتبة أفلام فيديو وشرائح مزودة بتجهيزات سمعية وبصرية ... مساحة ٩٠ م<sup>2</sup>
- قاعة انترنت ..... مساحة ٨٠ م<sup>2</sup>
- ٤ صالات لالقاء حلقات البحث والمنتديات الفكرية .....
- كل صالة بمساحة ٩٠ م<sup>2</sup>
- قاعة لتبادل الحوار والمناقشة ..... مساحة ٨٠ م<sup>2</sup>
- صالة عرض لتأريخ كبار المفكرين العرب الراحلين ..... بمساحة اجمالية

## قسم التأهيل والتنمية الفكرية :

قسم يهتم بتنمية المواهب الفكرية تحت إشراف أشخاص مختصين في مجال الإبداع الفكري من خلال التعريف بالمنهجيات الأساسية في تركيب الرواية والقصة والشعر والأدب.....

٨ قاعات تأهيل : كل قاعة تختص بتطوير المواهب في مجال فكري معين  
قصة - رواية - نقد - فلسفة - نثر - شعر  
مساحة كل قاعة ٥٠ - ٨٠ م<sup>2</sup>

٦ مكاتب خاصة بمناقشة الأعمال المبتدئة والعمل على تطويرها  
مساحة كل مكتب ٤٠ م<sup>2</sup>

## القسم الترفيهي :

- مقصف مع ركن تحضير يتسع ل ٧٥ شخص..... مساحة ١٥٠ م<sup>2</sup>  
- الفناء الخارجي :الذي يتضمن تراسات وحدائق

## قسم الضيافة :

- مدخل خاص مع قسم استقبال وأماكن جلوس ..... مساحة ١٥٠ م<sup>2</sup>  
- غرفة محاسبة..... مساحة ٢٥ م<sup>2</sup>  
- كافتريا للوجبات السريعة يتسع ل ١٠٠ شخص مع قسم تحضير. مساحة ٢٠٠ م<sup>2</sup>  
- تأمين ١٢ غرفة لإقامة الوافدين من خارج القطر من مفكرين ومبدعين  
لتبادل الآراء وحضور المنتديات ..... مساحة الغرفة ٣٥ م<sup>2</sup>  
توزيع الغرف:  
- ١٠ غرف مزدوجة للمهتمين بمواكبة الفعاليات والنشاطات المختلفة على مدار السنة

- غرفة للتعارف وتبادل الآراء ..... مساحة ٤٠ م<sup>2</sup>  
- ١٢ غرفة مزدوجة ، كل غرفة بسريرين - ٦ للذكور و ٦ للإناث  
خاصة للبعثات من خارج القطر للتعرف على الثقافة والفكر والمفكرين

### **القسم الاداري :**

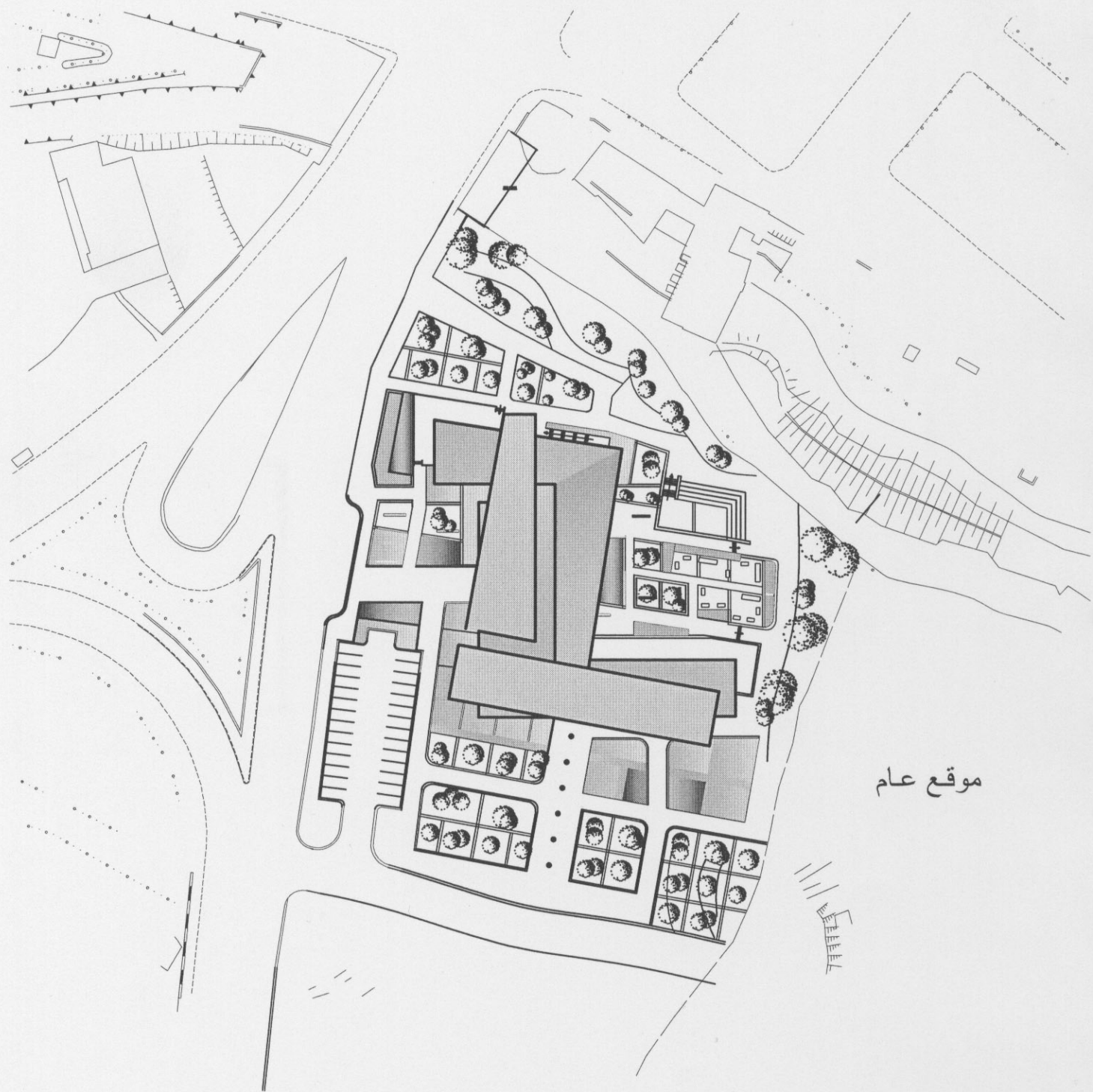
- مجموعة من الغرف الادارية بمساحة اجمالية ٤٢٥ م<sup>2</sup>
- غرفة مدير وسكرتارية وانتظار مساحة ٦٠ م<sup>2</sup> لكل منها
- قاعة اجتماعات مساحة ٦٠ م<sup>2</sup>
- قسم الموظفين من علاقات عامة وذاتية ومحاسبة مساحة كل منها ٢٠ م<sup>2</sup>
- أماكن انتظار مع خدمات صحية ..... مساحة ١٠٠ م<sup>2</sup>

### **القسم التخييمي :**

- مشالغ وأدواش للعاملين والمستخدمين
- غرف استراحة للعاملين
- كافتريا مع قسم تحضير خاصة بالعاملين

### **الخدمات التقنية والعامة :**

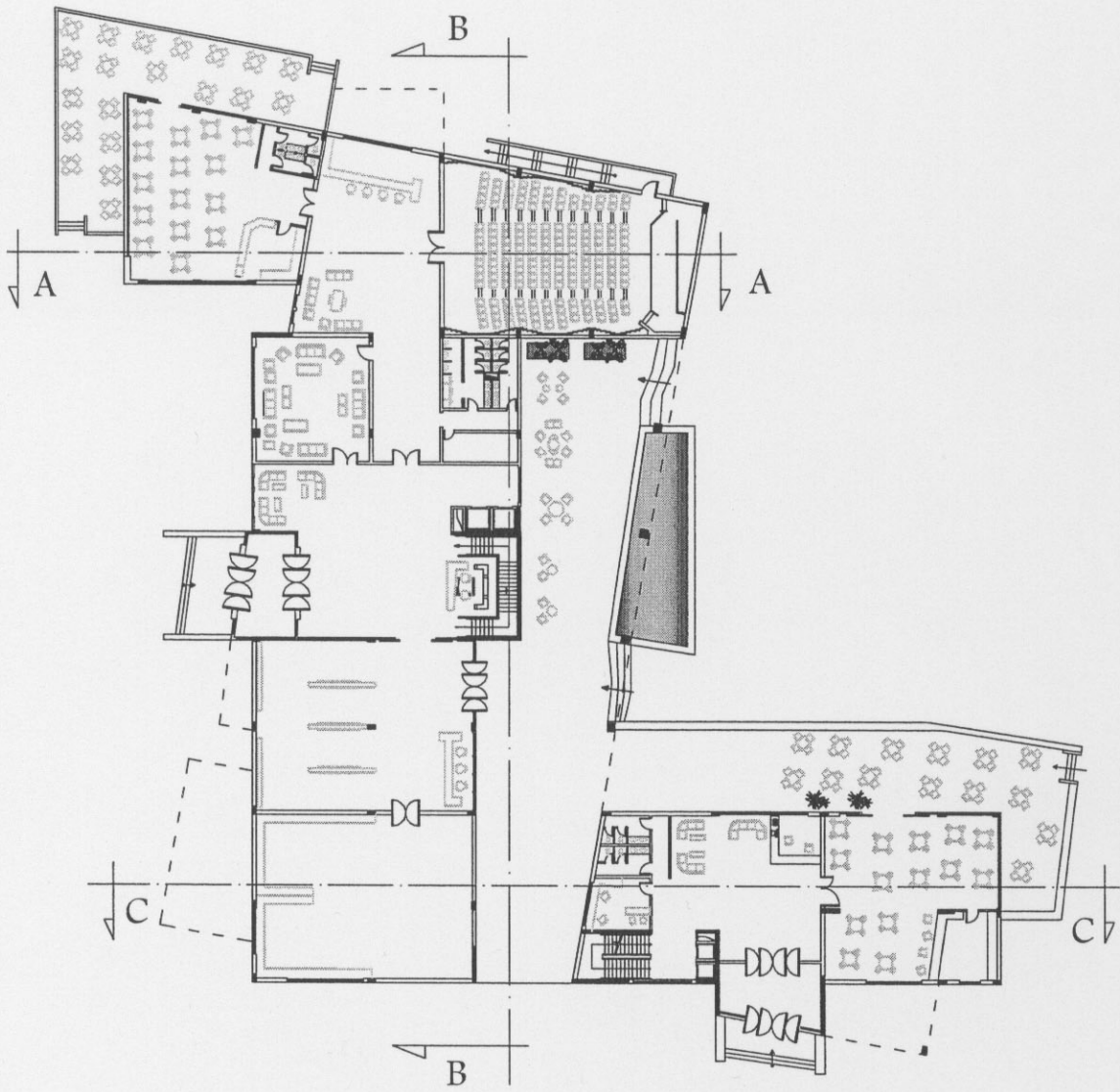
- مكتب تسجيل
- مخبر التصوير الضوئي ... ٦٠ م<sup>2</sup>
- ورشة التصميم الفني للمطبوعات .... ٨٠ م<sup>2</sup>
- مستودع كتب .... ٨٥ م<sup>2</sup>
- مستودع لوازم .... ٦٥ م<sup>2</sup>
- مستودعات عامة عدد ٢
- غرفة مولدة كهربائية
- مركز تحويل كهربائي
- استراحة خاصة للعمال مع بوفيه تخييمي
- غرفة تدفئة + غرفة تكييف



موقع عام



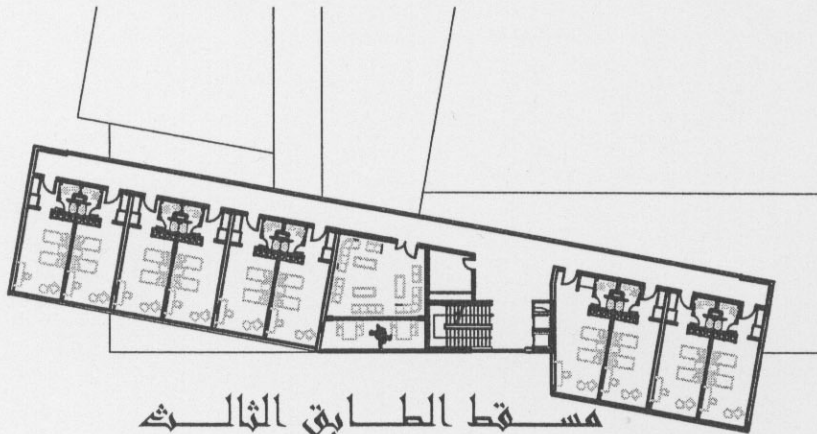




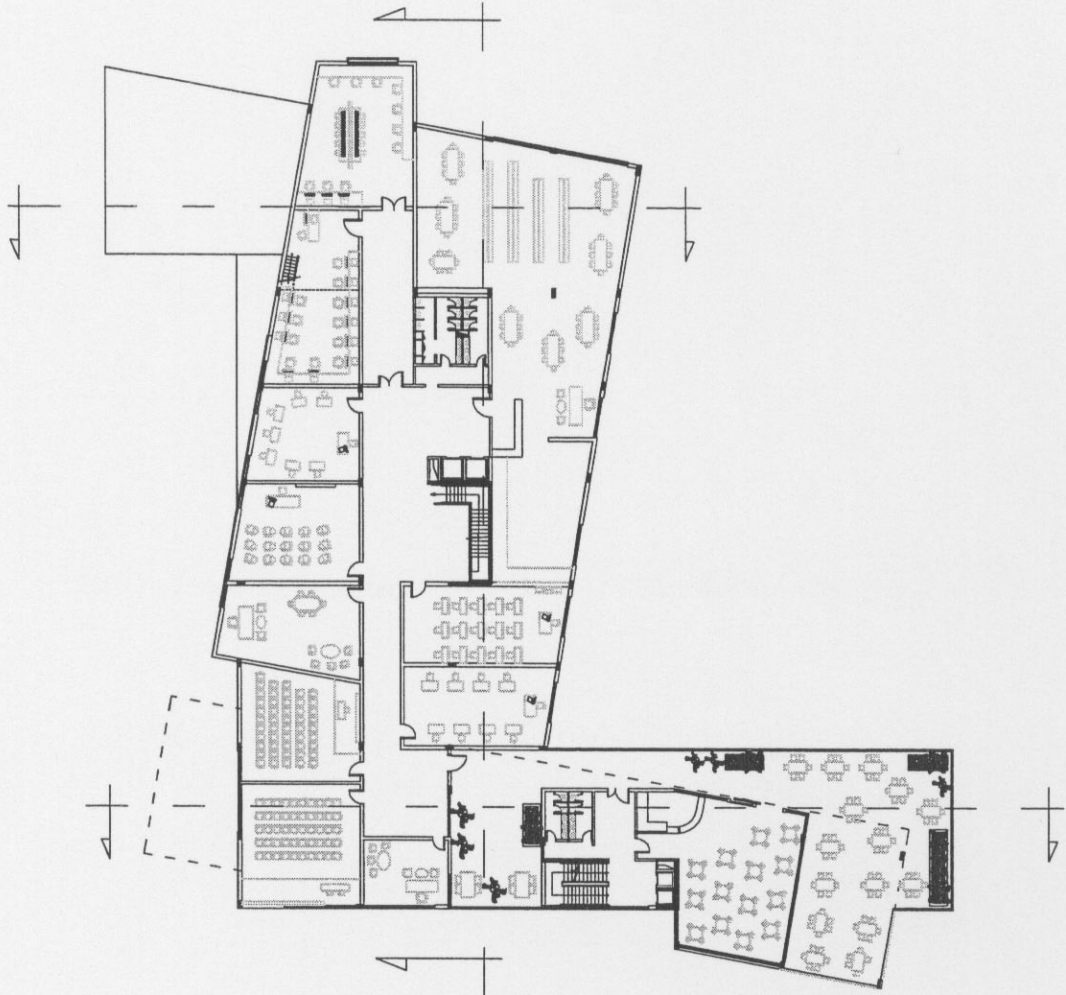
مسقط الطابق الأرضي



مسقط الطابق الأول



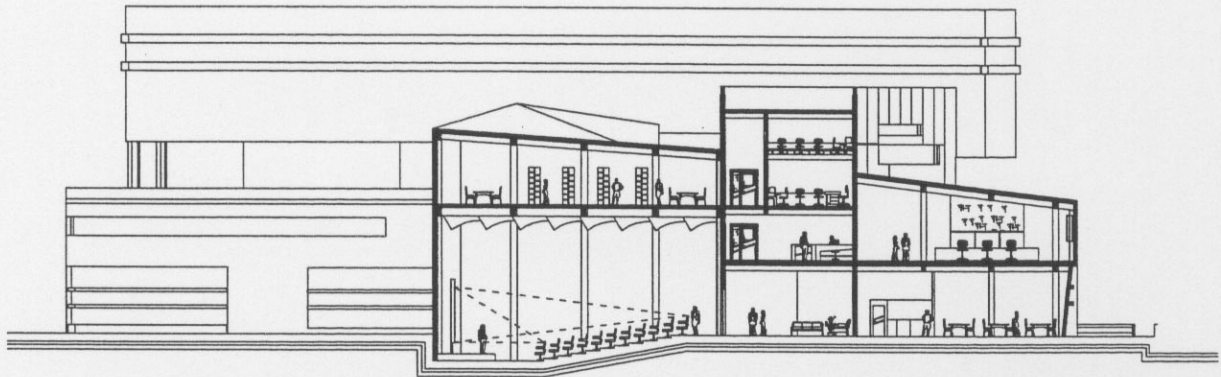
مسقط الطابق الثالث



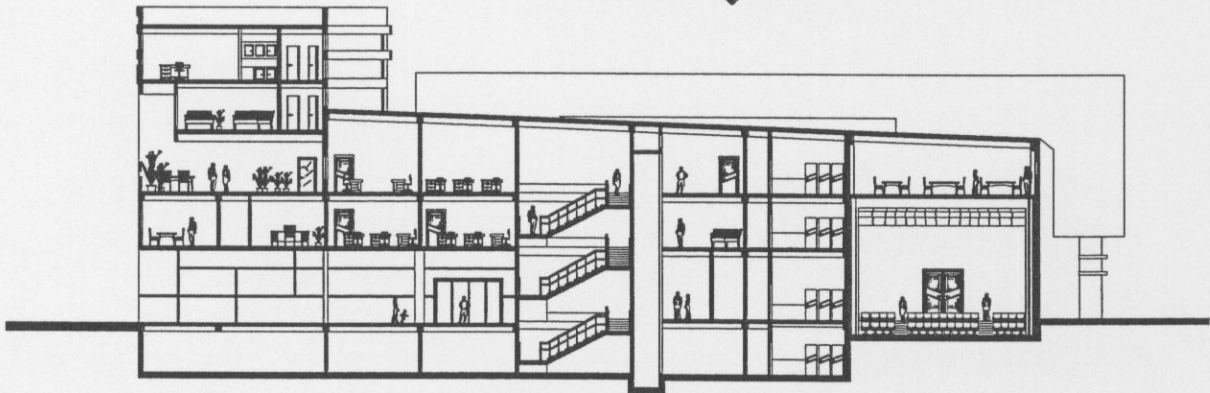
مسقط الطابق الثاني



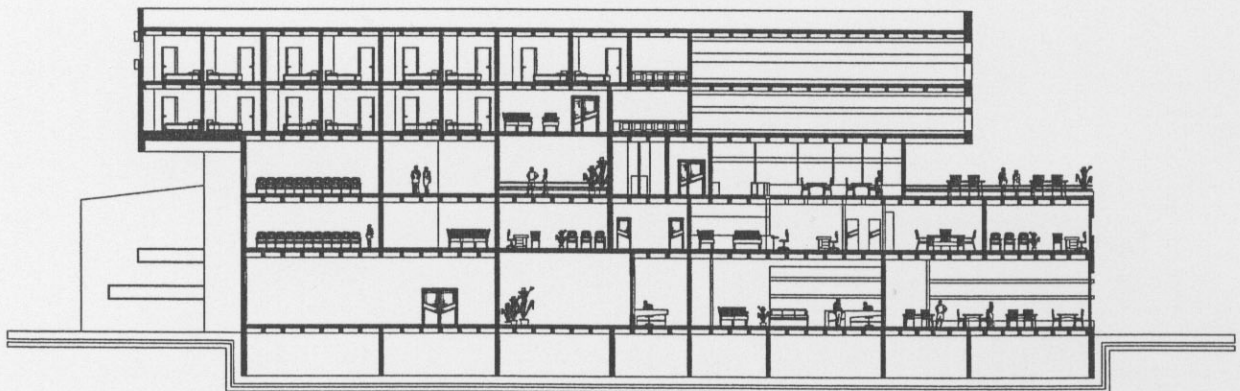
مسقط الطابق الرابع



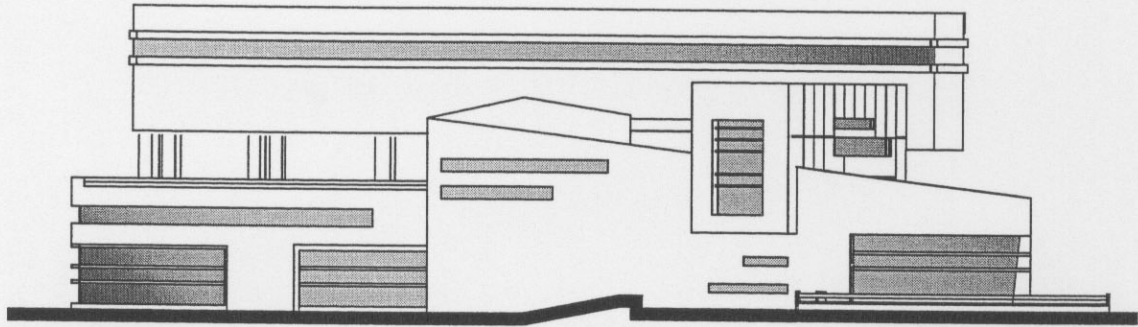
A-A مَقَطَع



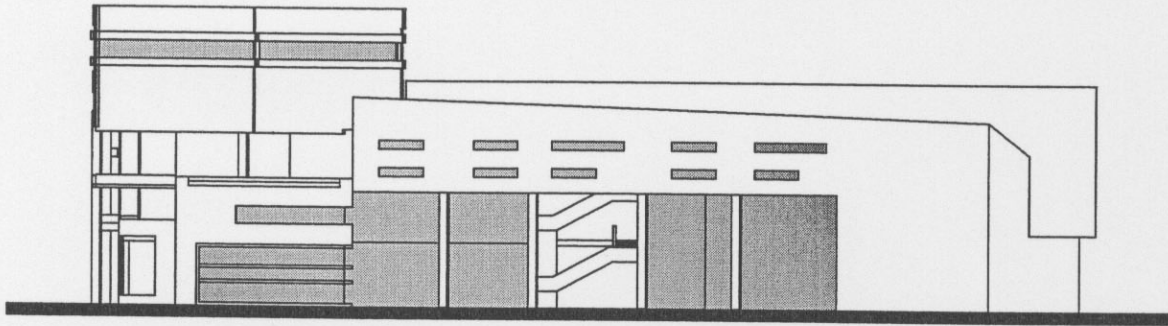
B-B مَقَطَع



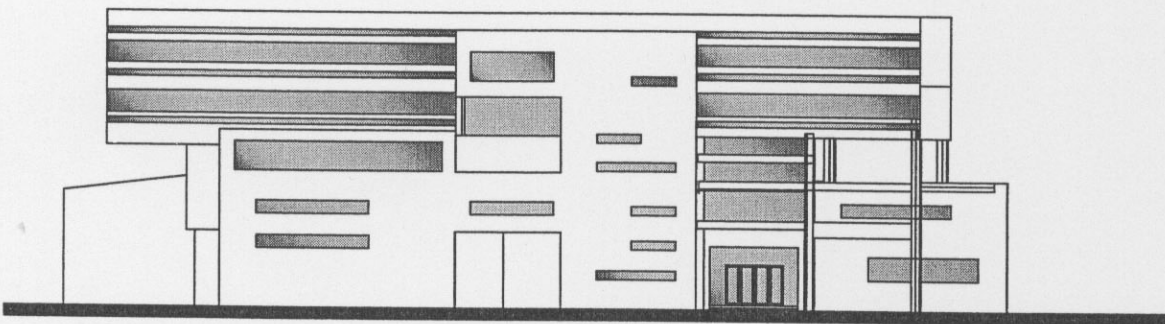
C-C مَقَطَع



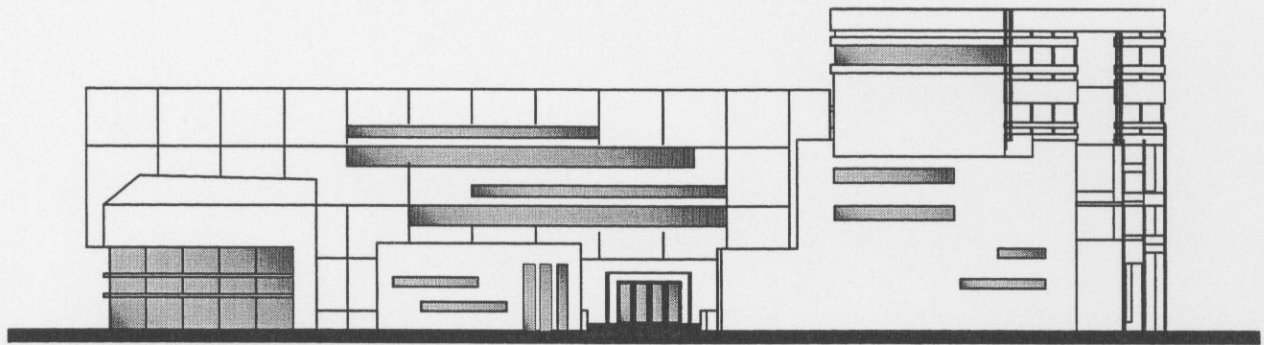
الواجهة الشمالية



الواجهة الشرقية



الواجهة الجنوبية



الواجهة الغربية

