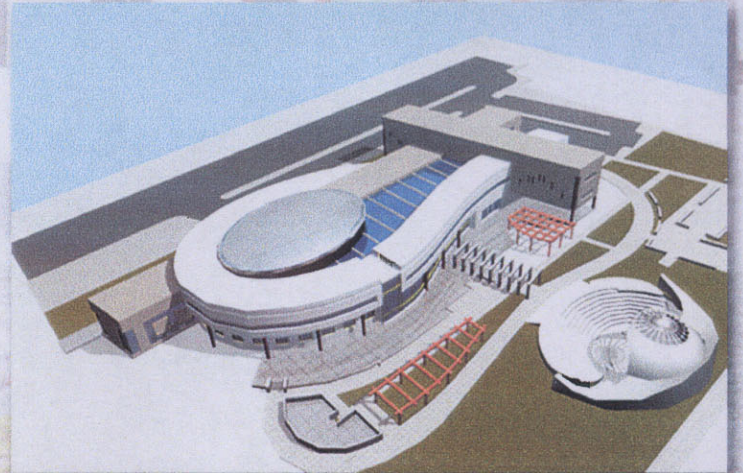
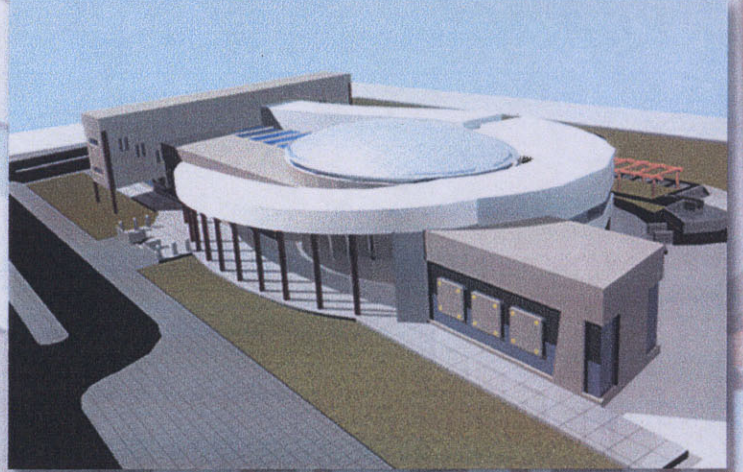


جامعة دمشق
كلية الهندسة المعمارية

دار موسيقنا

بإشراف: د. ميسار حابدين
د. م. سلوى ميخائيل



تقديم الطالبة: ربي كلزي

دار موسيقى

- موقع المشروع :

يقع المشروع في كفرسوسة - أرض 17 نيسان .
وسبب اختيار الموقع هو أن المشروع يحتوي على قسم تعليمي وهو
يشكل قسم كبير من الفعاليات ، لذلك كان لابد من أن يكون الموقع ليس
بعيد عن مدينة دمشق .

وكونه يحتوي على قسم متاحف ومسرح موسيقي فهذا يعني أن ارتياد
المشروع سوف يكون كبير وبالتالي لابد من أن يكون في منطقة مخدمة
بشارع كبير أو أوتوستراد ، وهذا ما تقدمه أرض كفرسوسة من خلال
أوتوستراد كفرسوسة .

وبما أن المشروع ثقافي بالدرجة الأولى فهو يعد ضروري للمناطق
السكنية المحيطة به .

- فكرة المشروع :

المشروع هو دار موسيقا .
وكانت الفكرة البدائية هي البحث في مبدأ الموسيقى .
الموسيقى هي تناوب مدروس في الحركة و السكون . (حركة النوتة
الموسيقية ، والوقفات الموسيقية ضمن المقطوعة التي بورودها تشكل
الإيقاع الموسيقي) .

وبما أن الفعاليات مقسمة بشكل رئيسي على قسم تعليمي وقسم متاحف
فالفكرة كانت بتمثيل القسم التعليمي بالخط المتحرك وقسم المتاحف
بالخط الساكن .

كذلك فقد تم التماسي مع استطالة الأوتوستراد بمساعدة شكل الكتلة
الموسيقية الموازية للشارع .

والمسرح الموسيقي الذي هو يشكل مكان تصدر منه الموسيقى فقد تم
وضعه ليشكل نقطة اتصال بين الكتلة المنحنية والكتلة المستقيمة .

إن هذه المنشأة ذات صفة ثقافية في الدرجة الأولى .
فهو ملتقى ثقافي لكل من يحب تعلم الموسيقى ، و في الوقت ذاته مركز
سياحي للتعرف على تاريخ الموسيقى و أنواعها باعتبارها اللغة الوحيدة
المشتركة بين شعوب الأرض عامة ، و لما للموسيقى من أثر كبير في
تهذيب الروح و في إغناء ثقافة الشعوب .

يتضمن المشروع الأقسام التالية :

- 1- القسم التعليمي .
- 2- قسم المتاحف .
- 3- القسم الإداري .
- 4- الفعاليات المشتركة .
- 5- الفعاليات الخارجية مع الدراسة الحدائقية .

(1) القسم التعليمي: و يتضمن ما يلي :

| عدد القاعات | عدد الطلاب | مساحة القاعة |
|----------------------------|------------|--------------|
| 3 | 9 | 2م30 |
| 2 | 1 | 2م20 |
| 1 | 10-8 | 2م28 |
| 4 | 6-4 | 2م20 |
| (عربية + غربية حسب الطلب) | | |
| 2 | 22-15 | 2م40 |

+ مكتبة تحتوي على : - كتب - نوتات موسيقية + قسم سماعي
للاسطوانات - VCD مساحة 190م2 .
مع وجود كافيتيريا 115 م2 وغرفة استراحة للأساتذة 2م45
+ الخدمات الصحية .

2) قسم المتاحف :

أ - متحف الموسيقى الشرقية : يعرض فيه أنواع الآلات الموسيقية الشرقية مقسمة حسب أنواعها (نفخية - وترية - إيقاعية) .

ب - متحف الموسيقين العرب : في هذا المتحف يتحف مجسمات شمعية لأهم الموسيقين العرب كما تعرض أهم المقطوعات الموسيقية التي ألفها .

ج- متحف الموسيقى الغربية : يعرض فيه أهم الآلات الموسيقية الغربية في القرن الـ 20 مع عرض صور لمراحل تطور هذه الآلة منذ بداية نشأتها حتى وصولها لشكلها الحالي و بالإضافة لإمكانية وجود قسم سماعي ليستطيع الزار سماع صوت هذه الآلة مع عرض صور لأهم الموسيقين العالميين .

د- متحف الموسيقى العالمية : متحف مقسم لمجموعة أقسام تمثل مجموعة مناطق من العالم بحيث يكون كل قسم ممثل بخريطة توضح مكان المنطقة المذكورة و معروض فيه مجسمات للآلات الموسيقية التي استعملت في هذه المنطقة و مذكور فيه القرن الذي ولدت فيه هذه الموسيقى ، و هي مقسمة 3 مناطق :

- الموسيقى الهندية .

- الموسيقى الإفريقية .

- الموسيقى الأندونيسية . (مساحة المتحف الواحد تقريبا 220م2)

3) القسم الإداري :

- غرفة المدير + اجتماعات 70م2

- سكرتارية 20م2 .

- 7 غرف إدارية (محاسب - ذاتية - ديوان - أرشيف - علاقات

عامة) + خدمات صحية . مساحة الغرفة 20م2

(4) قسم الفعاليات المشتركة :

- أبهاء الدخول .
- كافيتيريا بمساحة 270م2 + خدماتها .
- محل بيع كتب موسيقية + قسم بيع هدايا و تذكارات .
- استديو تسجيل للصوت 120م2
- صالة موسيقية تتسع ل 600 مستمع (حوالي 800 م2) تشرف على منصة تتسع ل 80 عازف ملحق بها غرفة تحكم صوتي + غرفة تحكم ضوئي + كواليس .

(5) الفعاليات الخارجية :

- وتتضمن مسرح خارجي يتسع ل 350 مستمع مع أماكن استراحة خاصة (مكشوفة و مغلقة) .
- وجود إمكانية للعرض الخارجي .
- مواقف سيارات تتسع ل 50 سيارة .

(6) الخدمات الملحقة :

- فراغ تدفئة و تكييف .
- فراغ المحولة الكهربائية .
- غرف صيانة .
- مستودع عام .
- غرفة خدمة في كل طابق .

