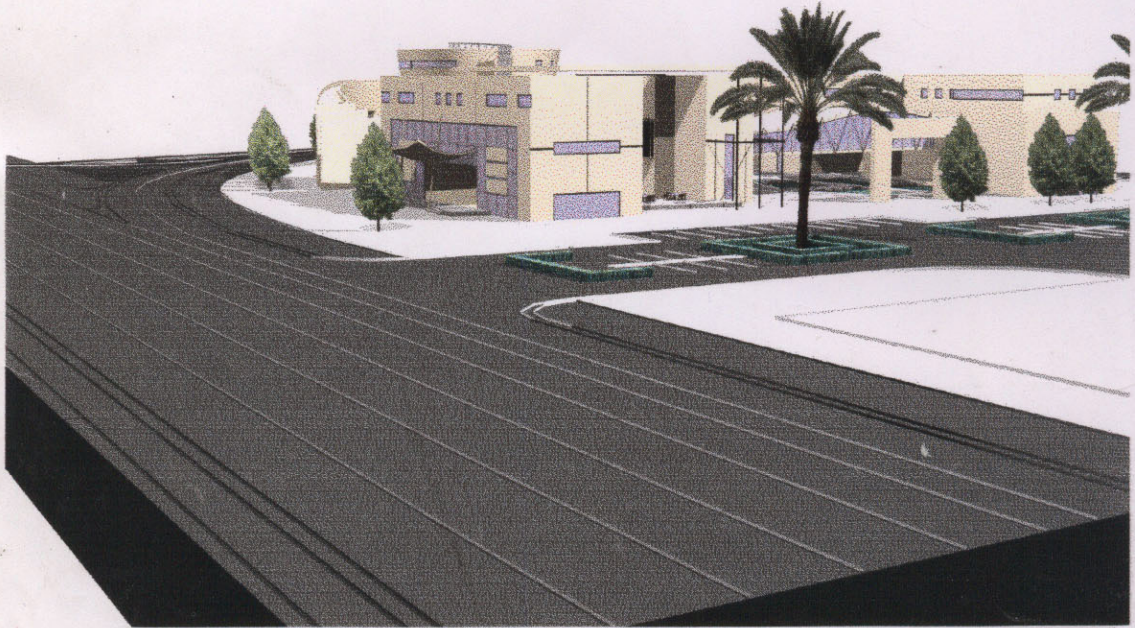


٥٥

عبير الكسم

جامعة دمشق  
كلية الهندسة المعمارية

مشروع التخرج / دورة تموز ٢٠٠٦  
The mode house and fation shows  
دار الموضة و عروض الأزياء



بإشراف :

- د. رياض منصور
- د. عمر قوتلي
- د. زياد الملا
- د. عبير عرقاوي.

٢٠١  
٧٤٩١١  
الكسم  
٥٥

٤٩٥

٥  
٢١



مشروع التخرج / دورة تموز ٢٠٠١  
The mode house and fation shows  
دار الموضة و عروض الأزياء

برنامج المشروع :

دار التصميم ١٣٩٠ م<sup>2</sup> :

\* بهو الدخول الرئيسي ١٠٠ م<sup>2</sup>

\* أقسام العمل :

١- قسم الملابس ٦٣٠ م<sup>2</sup> : ويتألف من :

• مكتب المصمم رئيس القسم ٤٠ م<sup>2</sup> - سكرتارية ٢٠ م<sup>2</sup> - مرسم  
للتصميمات ١٢٠٠ م<sup>2</sup> - قاعة الكمبيوتر ١٢٠ م<sup>2</sup> - ٣ مستودعات الأقمشة  
و المواد لكل منها ٤٠ م<sup>2</sup> .

٢- قسم الإكسسوارات و الأحذية م<sup>2</sup> و يتألف من :

- مكتب المصمم رئيس القسم ٤٠ م<sup>2</sup> - سكرتارية ٢٠ م<sup>2</sup> - مرسم ١٠٠  
م<sup>2</sup> - قاعة كمبيوتر ١٠٠ م<sup>2</sup> - مستودع ٢٠ م<sup>2</sup> .

٣- قسم الماكياج و العطورات ٢٦٠ م<sup>2</sup> : ويشمل

- مكتب المصمم رئيس القسم ٤٠ م<sup>2</sup> - سكرتارية ٢٠ م<sup>2</sup> - مرسم ١٠٠ م<sup>2</sup>  
- مختبر مواد ١٠٠ م<sup>2</sup> .

\* مطعم للعاملين ١٠٠ م<sup>2</sup> .

\* القسم الإداري ٣١٠ م<sup>2</sup> : ويتألف من

• مكتب مدير عام الشركة ٤٠ م<sup>2</sup> + سكرتارية ٢٠ م<sup>2</sup> .

• مكتب مدير العلاقات العامة ٣٠ م<sup>2</sup> .

• مكتب مسؤول الشؤون القانونية للشركة ٣٠ م<sup>2</sup> .

• مكتب مدير التسويق و الإعلان ٣٠ م<sup>2</sup> .

• ٥ غرف إدارية لكل منها ٢٠ م<sup>2</sup> .

• غرفة اجتماعات ٦٠ م<sup>2</sup> .

قسم التسوق (المركز التجاري) ١٣٦٠ م<sup>2</sup> : ويتألف من

١٢-١٥ محل تجاري للماركات العالمية لكل منها ٤٠ م<sup>2</sup> - ٥ مستودعات لكل

منها ٢٠ م<sup>2</sup> - مطعم داخلي ٣٠٠ م<sup>2</sup> و خارجي ٢٠٠ م<sup>2</sup> - الإدارة ( مكتب

مدير المركز ٣٠ م<sup>2</sup> - سكرتارية ٢٠ م<sup>2</sup> - مكتب مدير التسويق ٢٠ م<sup>2</sup> - ٣

غرف إدارية لكل منها ٢٠ م<sup>2</sup> - غرفة اجتماعات ٤٠ م<sup>2</sup> ) .



## قسم عروض الأزياء ٢٢٢٠ م<sup>2</sup> : و يتألف من

- بهو دخول رئيسي ٢٠٠ م<sup>2</sup> .
- صالة رئيسية ٧٠٠ م<sup>2</sup> يمكن فصلها الى صاليتين فرعيتين .
- مكان عرض خارجي ٥٠٠ م<sup>2</sup> .
- قسم الماكياج و تصفيف شعر و تبديل ملابس خلف صالة العرض الرئيسية مباشرة ١٢٠ م<sup>2</sup> .
- استراحة مع بوفيه للعارضات ٤٠ م<sup>2</sup> .
- غرفة إسعاف و طوارئ ٢٠ م<sup>2</sup> .
- قاعة احتفالات و مؤتمرات صحفية ٢٠٠ م<sup>2</sup> .
- مكتبين لعقد الصفقات لكل منهما ٣٠ م<sup>2</sup> .
- كافيتيريا ١٠٠ م<sup>2</sup> .
- قسم تقنيات الصوت و الإضاءة ٣٠ م<sup>2</sup> .
- صالة فيديو تك للعرض على الشاشة ٥٠ م<sup>2</sup> .
- الإدارة ( مدير عام الصالات ٤٠ م<sup>2</sup> -سكرتارية ٢٠ م<sup>2</sup> -مسؤول تنسيق العروض ٣٠ م<sup>2</sup> -مدير مالي ٢٠ م<sup>2</sup> - ٢ غرف إدارية لكل منها ٢٠ م<sup>2</sup> - غرفة اجتماعات ٦٠ م<sup>2</sup> ) .

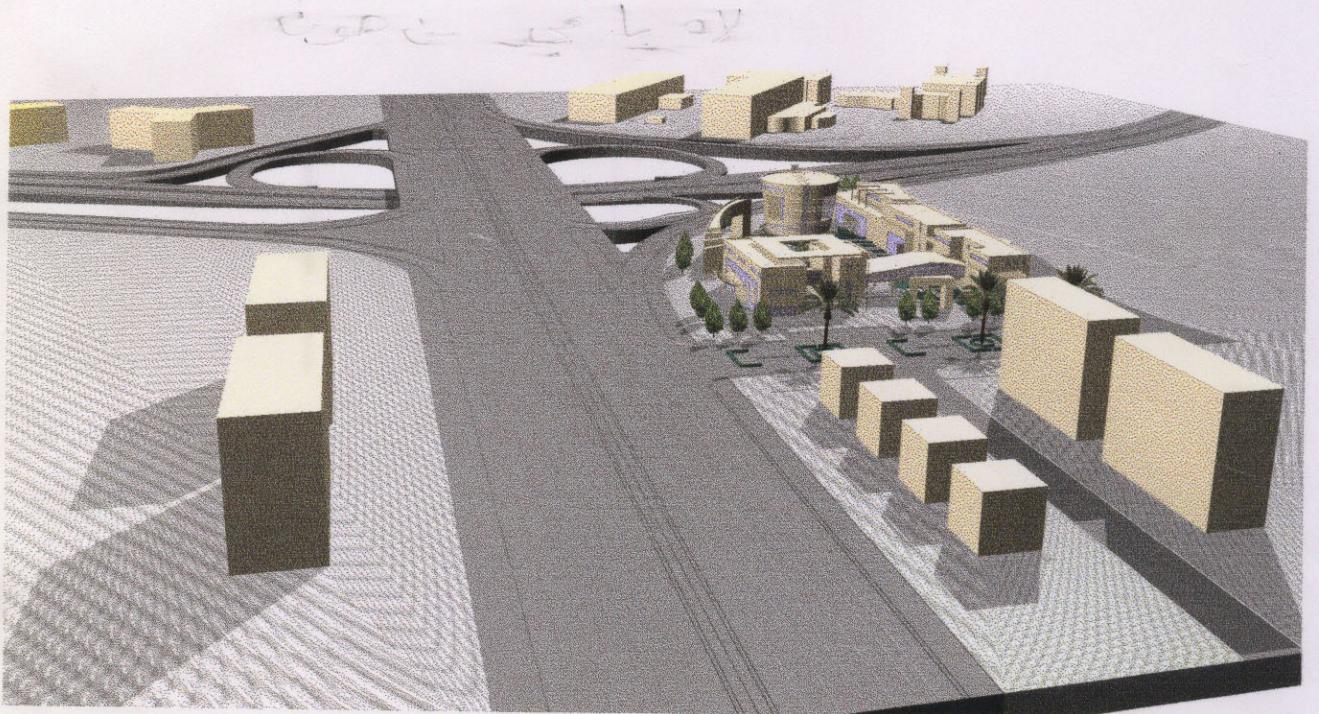
## متحف لأعمال المصممين المتميزة و تطورها الزمني ٥١٠ م<sup>2</sup> :

- بهو دخول ١٠٠ م<sup>2</sup> - غرفة استقبال ٣٠ م<sup>2</sup> - ٣ صالات للعرض ٥٠٠ م<sup>2</sup> -
- مستودع ٤٠ م<sup>2</sup> - إدارة ( مدير عام المتحف ٣٠ م<sup>2</sup> -سكرتارية ٢٠ م<sup>2</sup> -
- مسؤول تنسيق عام ٢٠ م<sup>2</sup> - ٢ غرف إدارية لكل منها ٢٠ م<sup>2</sup> .
- مساحة المشروع الإجمالية : ٥٧٠٠ م<sup>2</sup> .**





**موقع المشروع :** أوتوستراد المزة عند عقدة ١٧ نيسان .  
**مميزات الموقع :** تقع أرض المشروع على محور أوتوستراد المزة الذي أصبح في السنوات الأخيرة محورا تجاريا و ترفيهيا هاما , و يتم عند أرض الموقع التقاء هذا المحور بشارع ١٧ نيسان المؤدي إلى منطقة تنظيم كفر سوسة و التي بدأت تأخذ مكانها بين أرقى المناطق السكنية في دمشق حاليا , وعلى هذا الأساس تم اختيار الموقع لهذا المشروع بما يتلاءم و اهتمامات الفئة السكنية الموجودة في المناطق المحيطة بالموقع و بما يشكل انهاء (إفقال ) للمحور التجاري المذكور , إضافة إلى ذلك فان الموقع يدخل ضمن محاور بصرية عديدة من أهمها المحور المؤدي إلى جبل قاسيون و كل من محور المزة و محور ١٧ نيسان .



**تحليل الشكل و توزيع الفعاليات :**  
تم توزيع الوظائف بحيث جعل المطعم المؤدي الى السوق كبوابة للمشروع لسحب جمهور المشاة المتواجد على محور المزة حيث يتم من خلال السوق تعريف الجمهور بمنتجات هذه الشركة و بالتالي الاهتمام بمعرفة العروض المقامة فيها .  
أما القادم بالسيارة قاصدا الدخول الى المشروع فهو بعد أن يركن سيارته في المواقف المخصصة للجمهور يتوجه من خلال بوابة الى محور التفعيل الداخلي للمشروع بحيث يتمكن من خلال هذا المحور التنقل بين فعاليات المشروع المختلفة من متحف و سوق و صالة عرض داخلية و مكان عرض



خارجي , و ينتهي أو يقفل محور التفعيل الداخلي بالكتلة المخروطية التي تشكل أهمية مهيمنة من حيث حجمها و شكلها من جهة و من حيث وظيفتها من جهة أخرى و التي هي دار التصميم لجميع المنتجات التي ستعرض سواء في صالة العرض أو في السوق أو المتحف .  
و أخيرا بالنسبة للعرض الخارجي فقد تم توجيهه باتجاه جبل قاسيون و جعلت منصة العرض كشاشة كبيرة يستطيع الحاضرون من خلالها رؤية جبل قاسيون بأضوائه كخلفية نابضة أثناء العرض .

