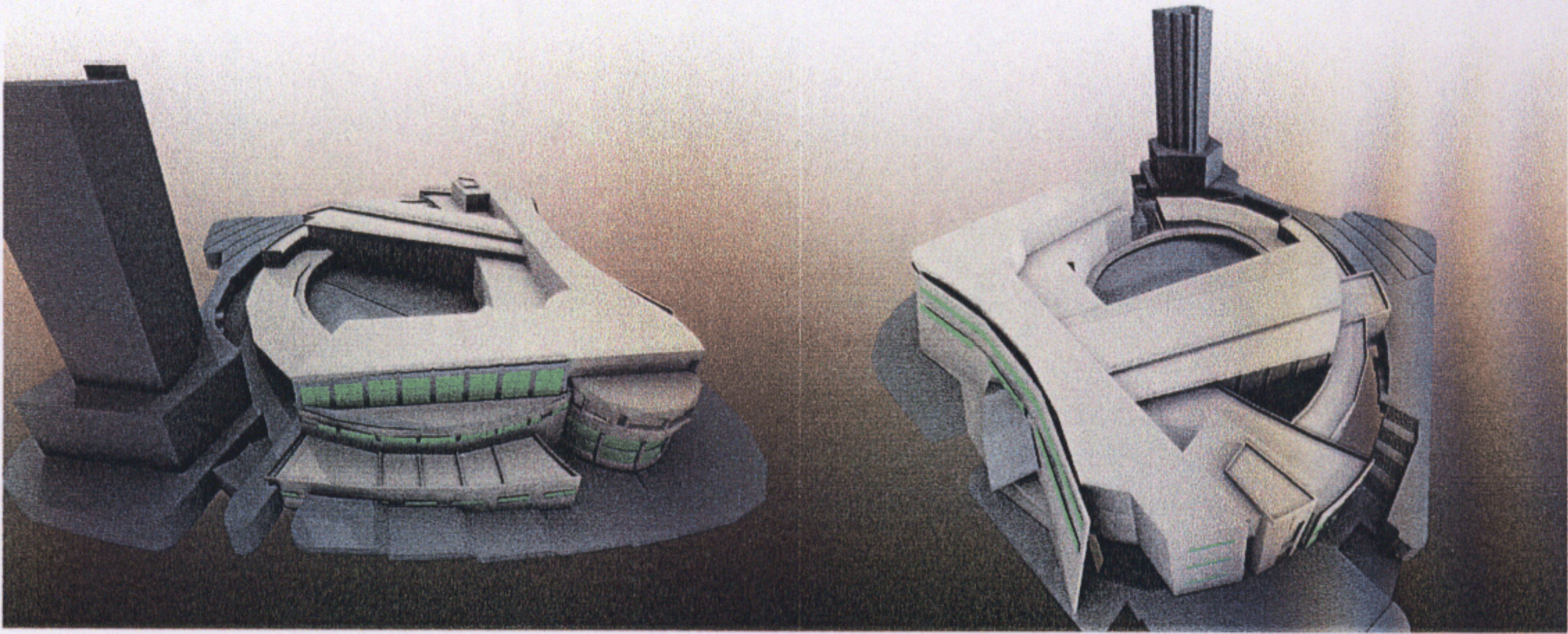


الجمهورية العربية السورية  
وزارة التعليم العالي  
جامعة دمشق  
كلية الهندسة المعمارية  
دورة تخرج تموز ٢٠٠٥

مشروع  
دار عرض و تصميم أزياء  
Fashion House



بإشراف:

د.م. غسان عبود.

د.م. يسار عابدين.

تقديم : شذا قوبا



# دار عرض و تصميم أزياء Fashion House

## مقدمة

كما أن فن العمارة يعكس مدى تطوّر البلاد و غناها ، كذلك فإن زي المرء هو مرآة تعكس شخصيته وحالته النفسية والاجتماعية والفيزيائية وذلك من حيث اختياره للون الزي و تصميمه .. وكما أن للعمارة مذاهب ، كذلك فإن فن تصميم الأزياء قد مرّ بحقبات زمنية ترجمت على شكل مذاهب كالكلاسيكية والرومانسية والتقليدية و الفلكلورية والرمزية والزخرفية والوحشية وغيرها.... لذلك اسمحوا لي أن أطلق على فن تصميم الأزياء اسم: الفن الثامن...

## المشروع و الموقع

المشروع هو عبارة عن دار عرض و تصميم أزياء على أرض القرن الآلي بجانب برج تالا في منطقة المزة فيلات غربية.

## حدود الأرض

يحد الأرض من الجهة الجنوبية الغربية شارع ابن المقفع، ومن الجهة الجنوبية الشرقية شارع الوليد بن عبد الملك وهو طريق المطار، ويتجه شارع سعد بن أبي وقاص بمنحى غرب شرق نحو الأرض ويفتح على برج تالا. أما المباني المحيطة: فنجد شمال غرب الأرض دار السعادة للمسنين، وفي شمال شرقها يوجد مركز ثقافي مسرح وسينما، ويحتل برج تالا الزاوية الشمالية الغربية من الأرض.

## خصائص الأرض

تقع الأرض ضمن حي سكني راقى ذو سوية معيشية جيدة ويحوي على مراكز تجارية ( برج تالا، السيتي مول )، كما أن الأرض قريبة من طريق المطار والأوتوستراد الذي يتيح نقل البضائع إلى الدول العربية المجاورة . كما أن الأرض مائلة ويتراوح ميلها بين 12%-14%.

## التصميم

الموديول المتبع هو 6×6 م.

تم الانطلاق في التصميم من ثلاث شبكات : الشبكة الأولى موازية لمنحى الضلع الأفقي للأرض ، والشبكة الثانية موازية لمنحى الضلع المنحني المائل للأرض، أما الشبكة الثالثة فهي موازية لمنحى المباني السكنية المحيطة.

## الفكرة والتكوين الكتلي

ينتج عن تقاطع الشبكتين الأولى والثانية مستطيلين منحرفين وتتركز فيهما وظائف المشروع الثانوية وقد تمت الاستفادة من تقاطعها أيضاً في الدراسة الحدائقية للساحة البيضاوية، أما صالة العرض الرئيسية فتعتمد في توضعها على منحى خطوط الشبكة الثالثة.

وبما أن رشاقة ونعومة الخطوط المنحنية المناسبة تذكرنا برشاقة عارضة الأزياء ونعومة الحرير المناسب بلطف على جسدها فقد تم الاعتماد في التصميم على حصر الشكل الناتج عن تقاطع الشبكات الثلاث بشكل حلزوني منحني مناسب يكون مبدؤه ساحة بيضاوية تتوسط المبنى المعماري، والمحور الكبير لهذه الساحة موازي لمحور صالة العرض الرئيسية وعمودي على المحور القادم من شارع سعد بن أبي وقاص وهذه المحاور تسير وفق الشبكة الثالثة، وهذا يعطي أهمية لصالة العرض الرئيسية من محورين ،محور شارع سعد بن أبي وقاص الذي ينتهي بالساحة البيضاوية و محور الدخول الرئيسي العمودي على المحور الأول.

وقد تم استغلال الميل في الأرض وهو حوالي 14% بتصميم رامب يحيط بالساحة البيضاوية، حيث يسير عليه الجمهور للوصول إلى صالة العرض الرئيسية، ويوظف أسفل الرامب في القبو بمحلات تجارية على الطرفين، وكذلك يستخدم هذا الرامب لعرض الأزياء في الهواء الطلق صيفاً...

## مداخل المشروع

1. مدخل الجمهور الرئيسي وهو على محور صالة العرض الرئيسية.
2. مدخل ثانوي للعارضات.
3. مدخل ثانوي للطلاب والموظفين.
4. وهناك مدخل خارجي نحو الساحة البيضاوية والمحلات التجارية.

## برنامج المشروع

### 1. بهو الدخول

بمساحة إجمالية 800 متراً مربعاً. ويخدم استعلامات بمساحة 75 متراً مربعاً، بطاريات خدمة، أركان جلوس واستراحة بمساحة 80 متراً مربعاً، كافيتيريا بمساحة 200 متراً مربعاً، حمامات عامة. ويخدم البهو قسم العرض.

### 2. قسم العرض

1. صالات عرض ألبسة 150 متراً مربعاً.
2. صالات عرض جلوديات 150 متراً مربعاً.
3. صالات عرض إكسسوارات تزيينية 120 متراً مربعاً.
4. صالة عرض إعلانية 450 متراً مربعاً.

### 3. قسم ورشات التصدير

بمساحة إجمالية 1100 متراً مربعاً وهي ورشات تصميم و تنفيذ إنتاجية لتصدير البضائع إلى الدول العربية المجاورة مع مراعاة تأمين حركة الشاحنة المخصصة لنقل المصدرات بواسطة رامب خاص لدخول وخروج الشاحنة.

### 4. القسم التجاري

بمساحة إجمالية 576 متراً مربعاً. مساحة المحل الواحد 36 متراً مربعاً.

1. محلات تجارية لبيع الألبسة النسائية 144 متراً مربعاً.
2. محلات تجارية لبيع الألبسة الرجالية 144 متراً مربعاً.
3. محلات تجارية لبيع ألبسة الأطفال 144 متراً مربعاً.
4. محلات تجارية لبيع الجلديات 360 متراً مربعاً.
5. محلات تجارية لبيع الإكسسوارات 200 متراً مربعاً.
6. محل تجاري لبيع النظارات الشمسية 24 متراً مربعاً.
7. صالونات حلاقة وتجميل 350 متراً مربعاً.
8. محلات تجارية لبيع مستحضرات التجميل والعطورات 24 متراً مربعاً.

### 5. صالة العرض الرئيسية

بمساحة 750 متراً مربعاً و تتسع ل 150 شخص ويلحق بها:

1. بهو الدخول الخاص بالصالة الرئيسية 180 متراً مربعاً.
2. بهو دخول ثانوي خاص بالعارضات 36 متراً مربعاً.
3. استراحة للعارضات 36 متراً مربعاً.

4. مشالغ العارضات 120 متراً مربعاً.

5. غرف تزيين العارضات 180 متراً مربعاً.

## 6. القسم الإداري

1. غرفة مدير الدار + سكرتاريا 50 متراً مربعاً.

2. قاعة اجتماعات 50 متراً مربعاً.

3. غرفة رئيس قسم التصميم 50 متراً مربعاً.

4. غرفة رئيس قسم التنفيذ 54 متراً مربعاً.

5. غرفة رئيس قسم البيع 54 متراً مربعاً.

6. صالة عرض تابعة لقسم البيع 100 متراً مربعاً.

7. غرف إدارية لمصممي أزياء الدار لاستقبال الزبائن 180 متراً مربعاً.

8. قاعتي انترنت للتعرف على أحدث الموديلات العالمية 120 متراً مربعاً.

9. ركن استراحة و جلوس 80 متراً مربعاً.

10. حمامات عامة 80 متراً مربعاً.

## 7. القسم التجميلي

وهو قسم التجميل و التزيين و العناية بالبشرة بمساحة 900 متراً مربعاً.

## 8. قسم ورشات التصميم و التنفيذ

1. ورشات التصميم اليدوي 100 متراً مربعاً.

2. ورشات التصميم على الكمبيوتر 80 متراً مربعاً.

3. ورشات التنفيذ 240 متراً مربعاً.

4. مكتبة 75 متراً مربعاً.

5. كافيتيريا 100 متراً مربعاً.

6. صالة عرض لأعمال الطلاب 150 متراً مربعاً.

7. حمامات عامة 45 متراً مربعاً.

## 9. القسم التعليمي

صفوف تعليمية لإجراء دورات في تصميم الأزياء والجلديات والإكسسوارات التزيينية، ودورات للعناية التجميلية وتصفيف الشعر والتزيين بمساحة 530 متراً مربعاً، يلحق بالقسم التعليمي بهو خاص بالطلاب بمساحة 75 متراً مربعاً وتيراسات للقسم الطلابي بمساحة 285 متراً مربعاً.

## 10. قسم الخدمات

1. فراغ الدخول إلى القبو 100 متراً مربعاً.

2. مستودعات فرش وديكور الصالة الرئيسية 100 متراً مربعاً.

3. مستودعات أقمشة 60 متراً مربعاً.

4. مستودعات أدوات خياطة 60 متراً مربعاً.

5. مستودعات توليد الطاقة الكهربائية 60 متراً مربعاً.

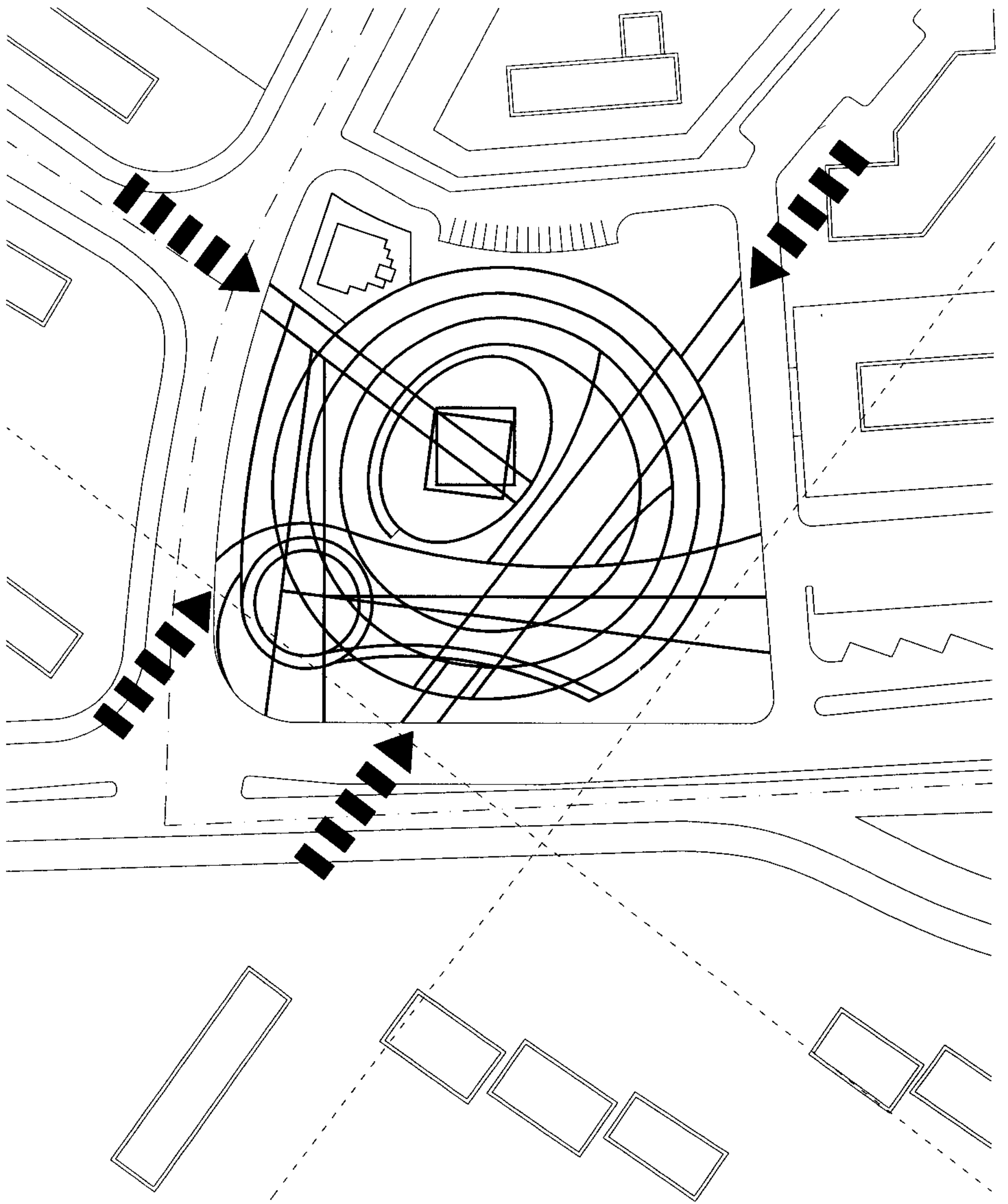
6. مستودعات التدفئة والتكييف 60 متراً مربعاً.

7. مستودع للمراجل والصيانة 90 متراً مربعاً.

8. مرآب سيارات تحت الأرض للجمهور يتسع لـ 30 سيارة بمساحة

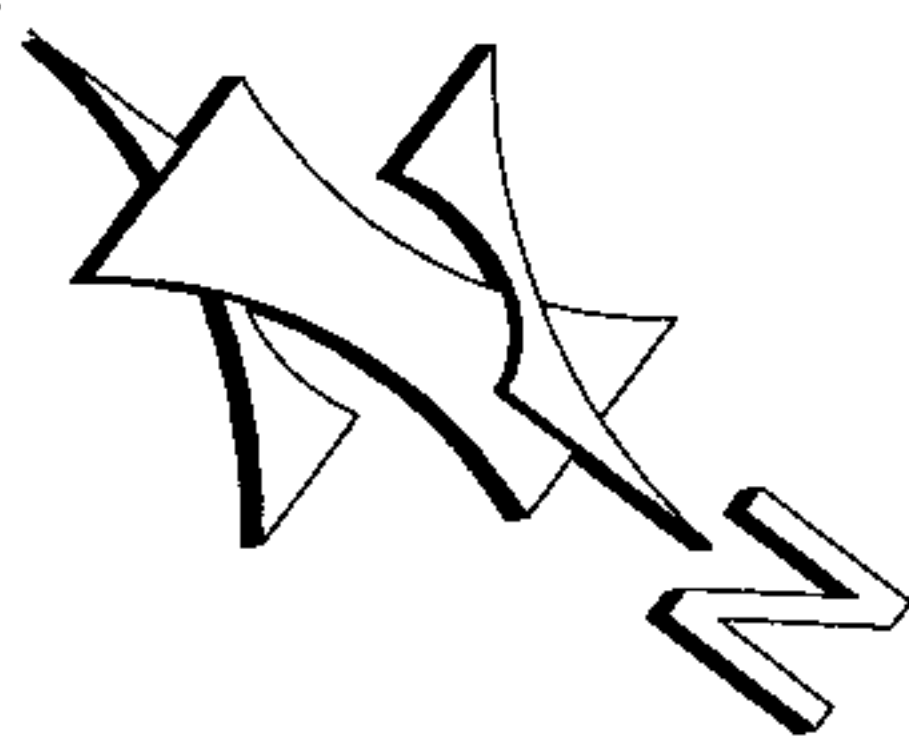
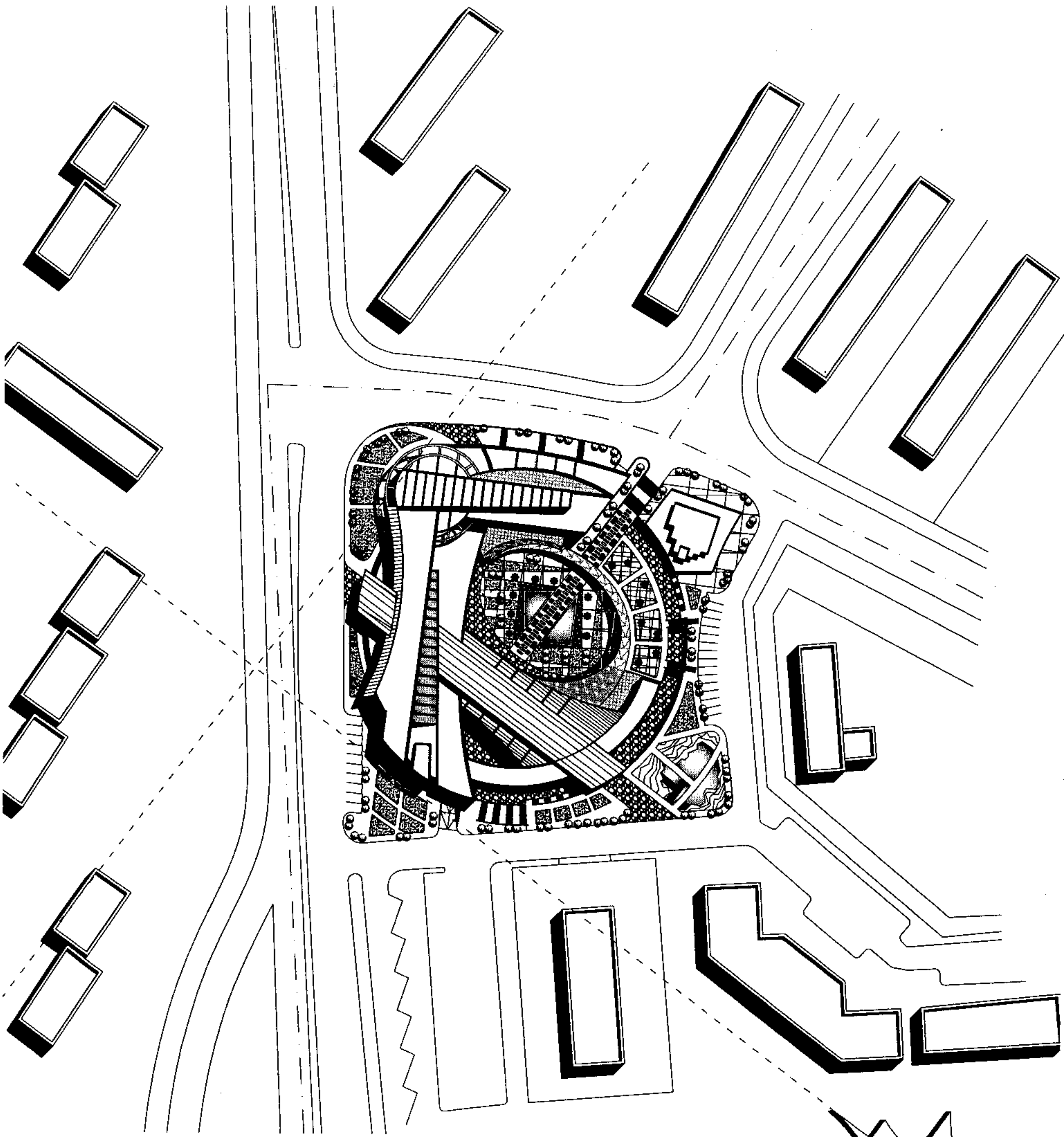
1400 متراً مربعاً...





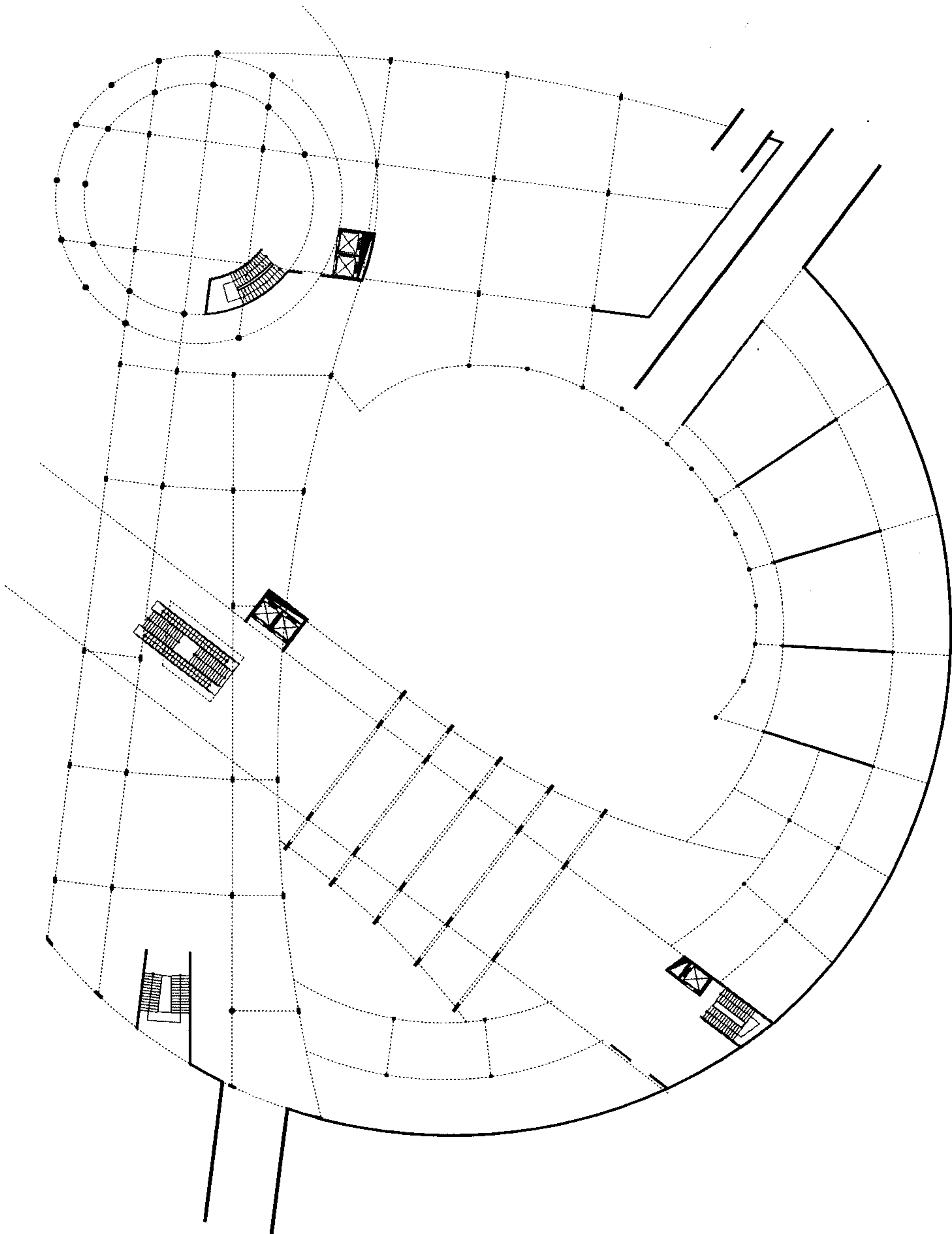
الفكرة التصميمية





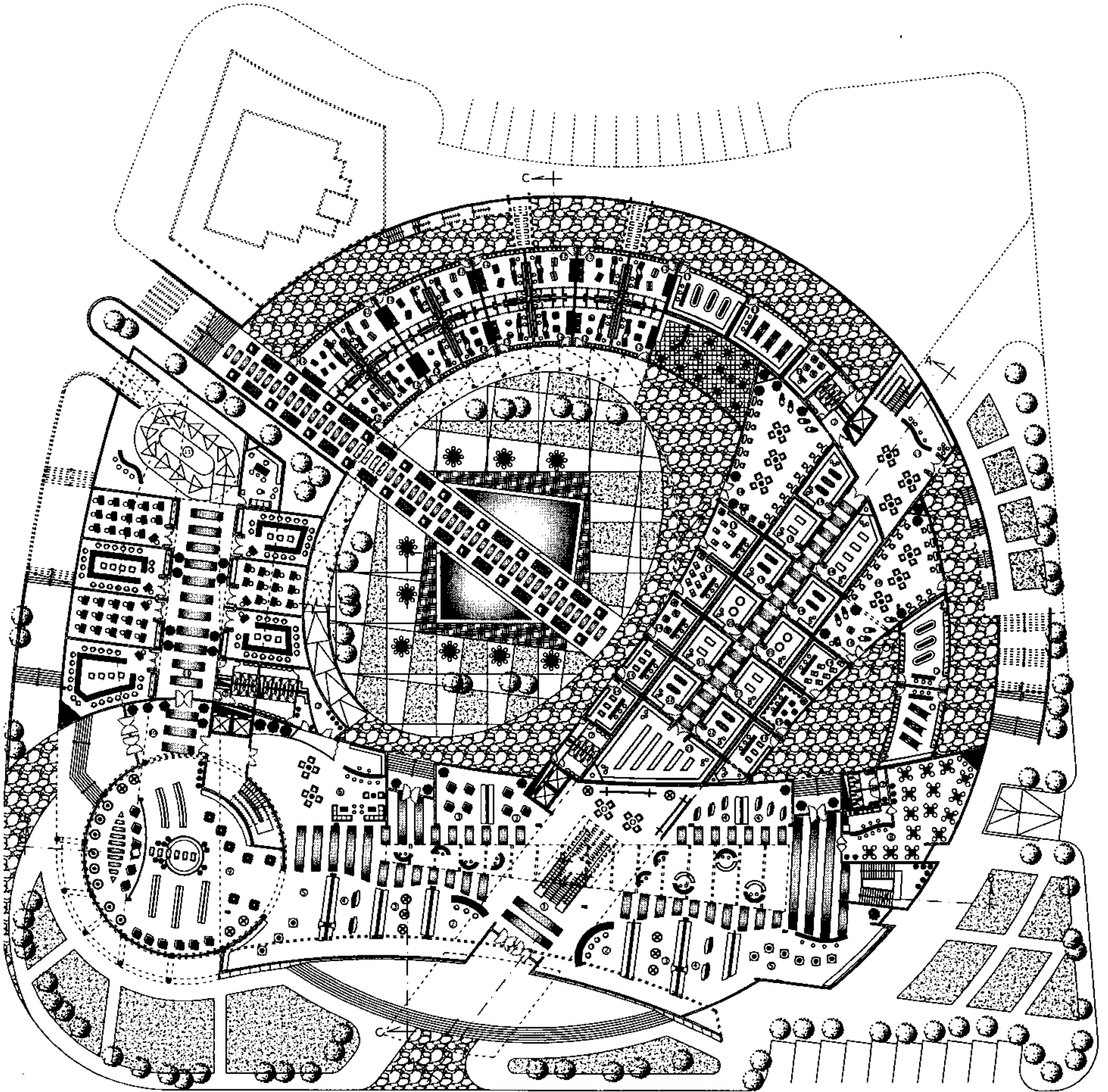
الموقع العام







ترتيب	الوصف في المخطط الأرضي
1	مبنى المدخل
2	مكتبات
3	صالات عرض كبرى
4	صالات عرض صغرى
5	صالات عرض مطبوعات
6	رقص استراحة وجلس
7	مكتبات عامة
8	مكتبة
9	صالة عرض إقليمية مستطيلة لتوزيع
10	مبنى دخول خاص دوريات المصنوع
11	دوريات المصنوع
12	قرايب رتب شعبة وورشات التصنيع
13	مخازن تجارية بيع الألبسة
14	مخازن تجارية بيع الملابس
15	مخازن تجارية بيع النظارات الشمسية والملابس الجلدية
16	مخازن مخافة وتجميل
17	قرايب المدخل من كبرى
18	مسرد صحت عرض ومطبخ صناعية كبرى
19	مسرد صحت كبرى
20	مسرد صحت صغرى خياطة
21	مسرد صحت صغرى طبخة مطبخية
22	مسرد صحت صغرى وكتيب
23	مسرد صحت صغرى وكتيب



مستط الطابق الأرضي



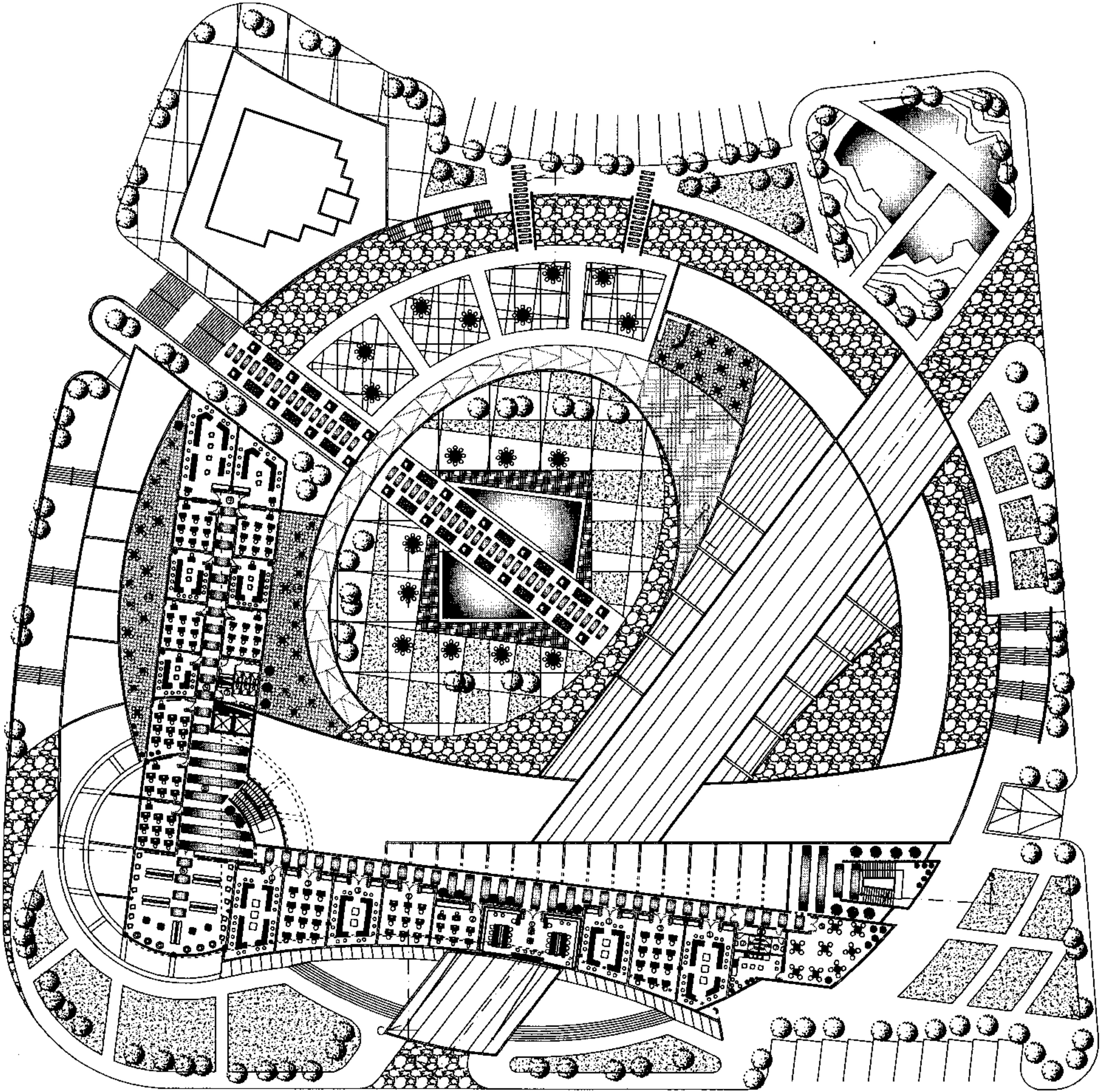
الرقم	الوظيفة في الطابق الأول
1	ترفة مدير الدار - مكتوبيا
2	قاعة اجتماعات
3	غرفة رئيس قسم التصميم
4	غرفة رئيس قسم التخطيط
5	غرفة رئيس قسم البيع
6	صالة عرض شعبة قسم البيع
7	مخاضات عامة
8	غرف يدوية لمصنعي الأثاث الدار لاستقبال الزبائن
9	مكتوبيا
10	قاعة قرائت للتحرف على أحدث تصورات تقنية
11	ركن صراحة وجالوس
12	صالة عرض إعلانية مستطيلة للأوراق
13	قسم تجهيل والتزيين والظلمة بالمشرد
14	بهر المظول الخاص بالمصافة الرئيسية
15	صالة عرض الأثاث الرئيسية
16	بهر دخول تقوي خاص بالمعارضات
17	اسرارة للمعارضات
18	مشالغ المعارضات
19	غرف تخزين المعارضات



مسقط الطابق الأول



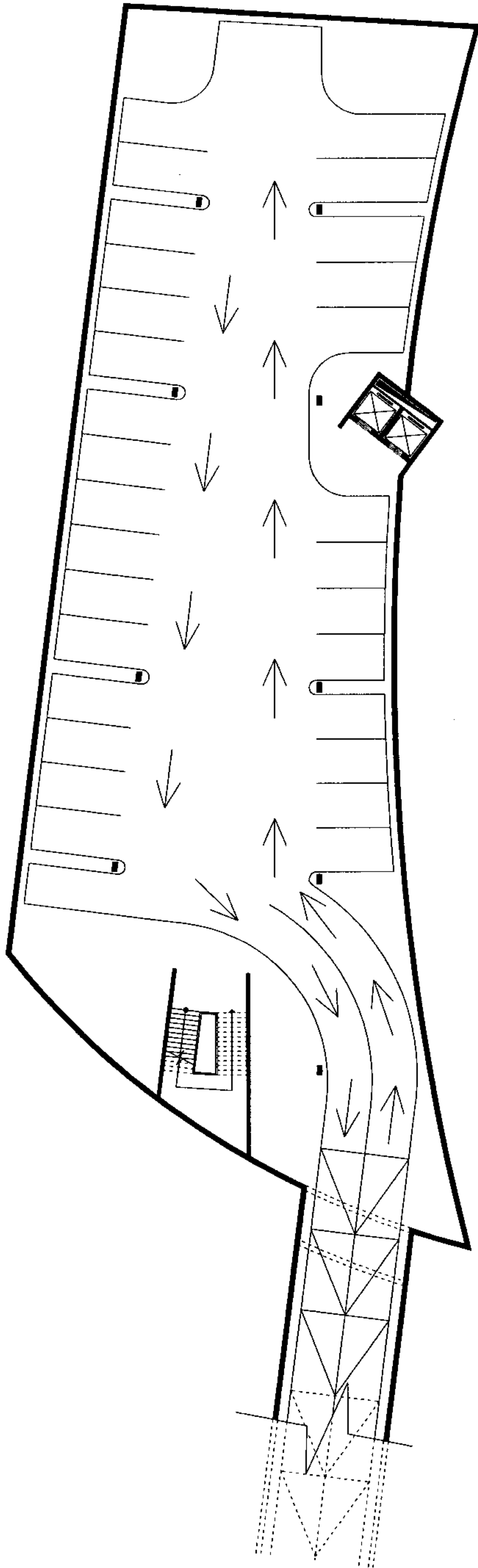
الوظيفة في الطابق الثاني	الرقم
ورشات التصميم اليدوي	1
ورشات التصميم على الكمبيوتر	2
ورشات التشغيل	3
مكتبة	4
كافتيريا	5
صالة عرض لأعمال الطلاب	6
حمامات عامة	7
بهو خاص للطلاب	8
قسم التعليم	9
تبرسات خاصة بالقسم التعليمي	10



مسقط الطابق الثاني

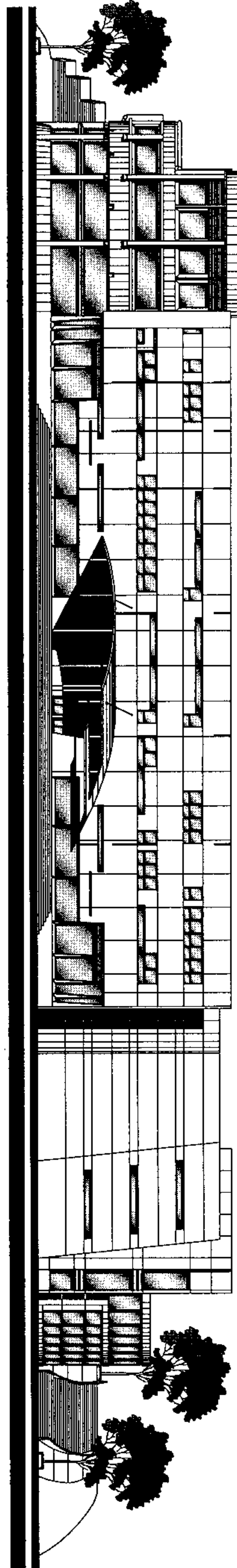


مسجد القيو

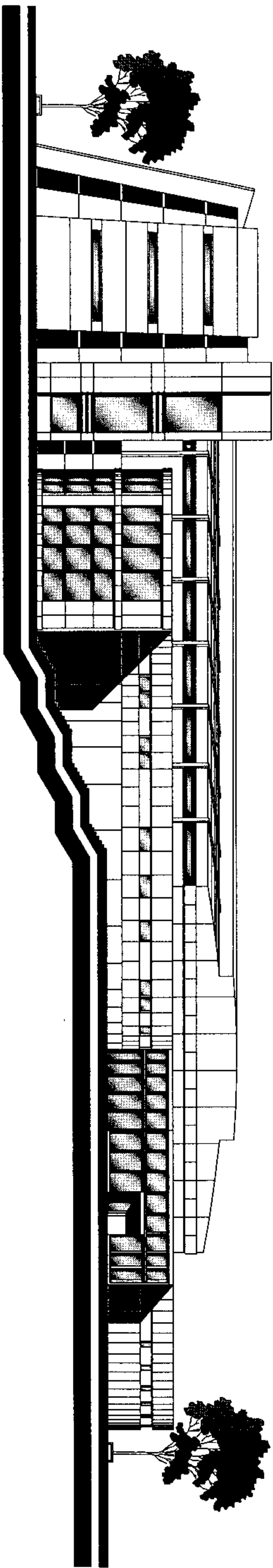




الواجهة الجنوبية الشرقية



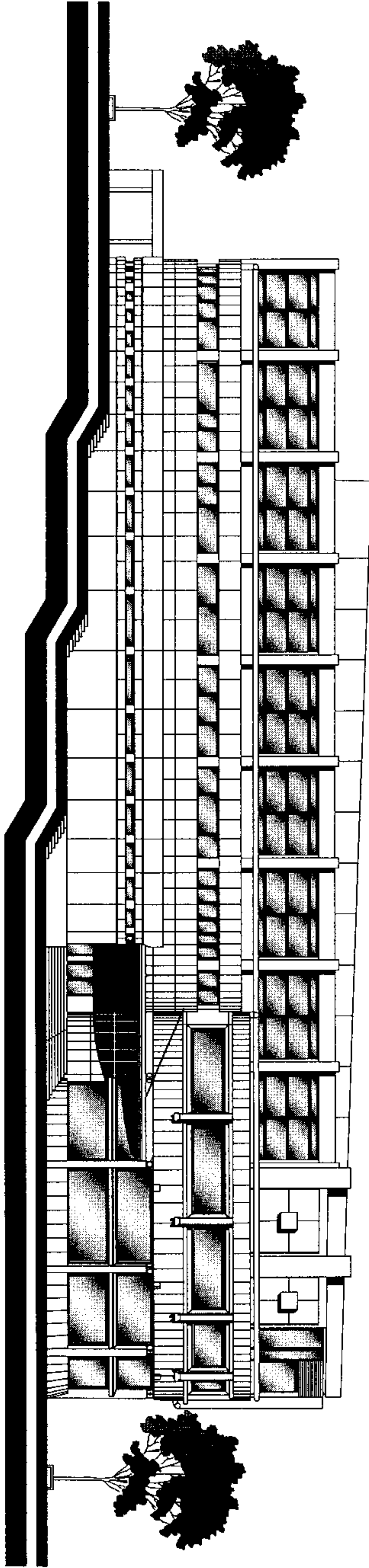




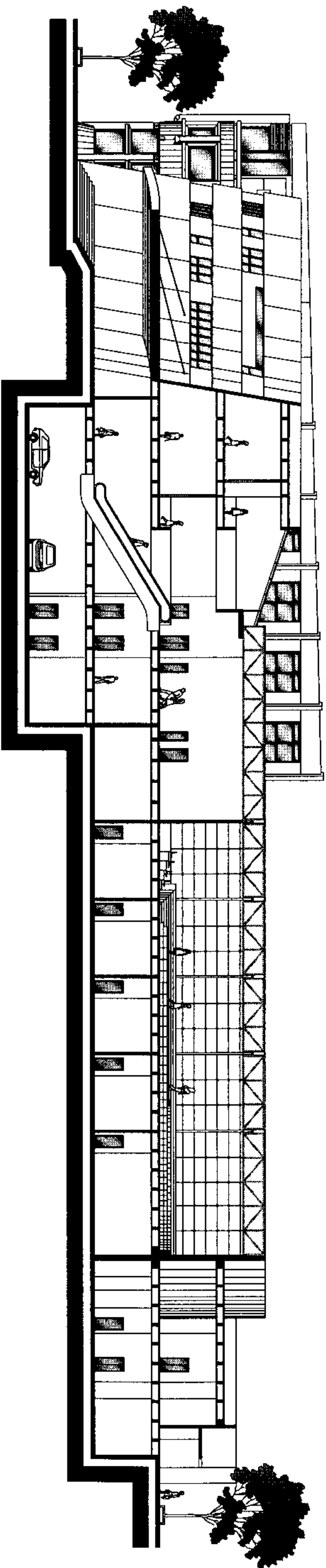
الواجهة الشمالية الشرقية



الواجهة الجنوبية الغربية

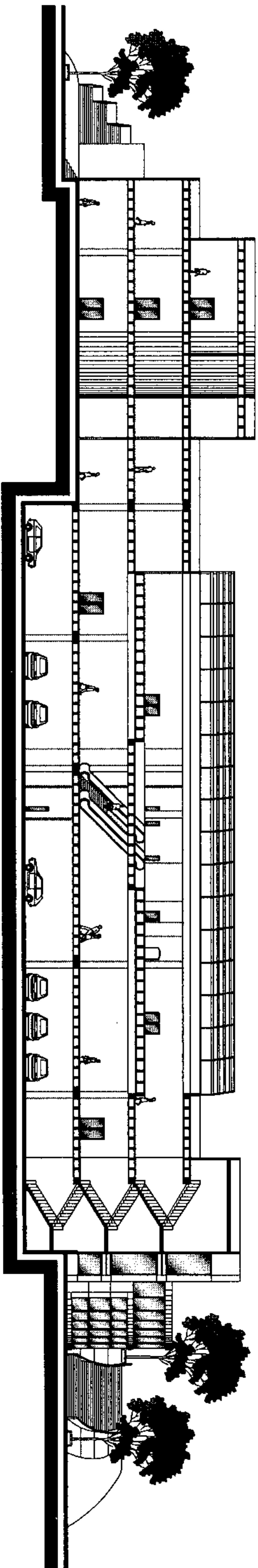






A-A  
قطع

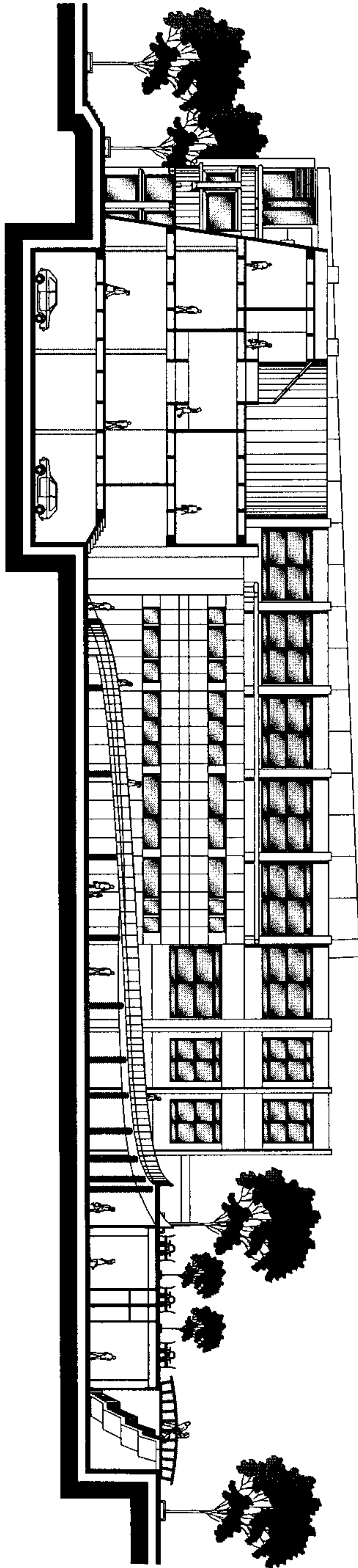




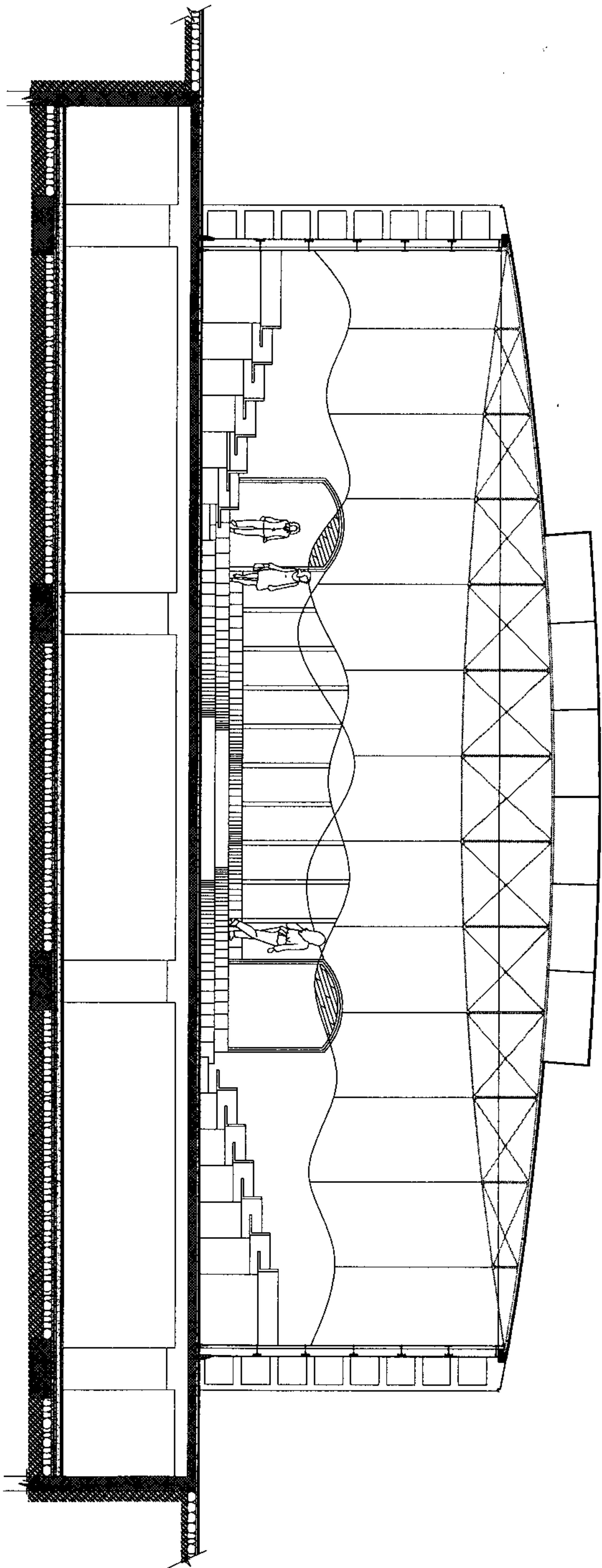
B-B  
مقطع



C-C  
قطع







D-D  
قطع