

الجمهورية العربية السورية  
جامعة دمشق  
كلية الهندسة المعمارية

# دار موسيقية



تقديم : رولا الكردي

إشراف: د.م أديبا أومرجي - د.م زياد الملا



## كلمات فى الموسيقى

الموسيقى هي لغة النفوس ، و الألحان نسيماط لطيفة تهز المشاعر و العواطف ، هي أنامل رقيقة تطرق باب المشاعر و تنبه الذاكرة فتنتشر هذه ما طوته الليالي من حوادث أثرت فيها بـماض عبر .

هي نغمات رقيقة تستحضر على صفحات المذيخة ، ذكرى ساعات الحزن و الأسى اذا كانت محزنة ، أو ذكرى أوقات الصفاء و الأفراح اذا كانت مفرحة .

و الموسيقى كالمصباح تطرد ظلمة النفس و تنير القلب فتظهر أعماقه ..الموسيقى ترافق أرواحنا و تجتاز معنا مراحل الحياة تشاطرنا الأفراح و تساهمنا السراء و الضراء و تقوم كالشاهد فى أيام مسرتنا و كقريب شفيق فى أيام شقائنا .  
و الموسيقى كالشعر و التصوير تمثل حالات الانسان المختلفة و ترسم أشباح أطوار النفس و تصوغ ما يجول فى خاطر و تصف أجمل مشتهيات الجسد .

الموسيقى غذاء للروح وشفاء للنفس تلهمنا تفكك احزاننا وتقوي عزيمتنا تجاه كل ما يحيطنا .....

### أهداف المشروع :

١ - البحث عن المواهب الناشئة واحتضانها وإعطائها فرصة حقيقية وجادة لتنمية المعرفة والقدرات الموسيقية .

٣ . تكريس كل الجهود فى سبيل خلق حالة موسيقية راقية ودائمة .

٤ . تجميع المعلومات المتوفرة عن الموسيقى العربية (تسجيلات، نوتة موسيقية، وكتابات)، وتركيزها بشكل علمي ومنظم بحيث يسهل استعمالها والإستفادة منها ، وبحيث تشكل منبعاً نقياً أمام طلاب الـدار، يحفزهم على دراستها لأجل أدائها وإحيائها عن طريق انشاء مكتبة .

٥ - التعرف بالموسيقى العربية وتاريخها عبر العصور وذلك من خلال متحف صغير ويتضمن العديد من الآلات الموسيقية القديمة والنادرة والمخطوطات الموسيقية القديمة

### أرض المشروع :

تقع أرض المشروع فى شارع ١٧ نيسان ولعل أهم ما يميز الموقع هو وجوده ضمن منطقة حيوية هامة تضم مجموعة من الفعاليات كمبنى الطاقة والوزارة واهم من هذا وذلك كونه امتداد للتجمع العلمي اضافة للاطلاع اللطيفة على جبل قاسيون

### فكرة المشروع :

المشروع هو دار موسيقا وبالتالي انطلقت من فكرة المشروع من آلة موسيقية بشكل مواز للشارع الرئيسي

يتقاطع معها مفتاح الصول الذي يضم الكتلة التدريسية وحاولت دراسة الارض كنوتة موسيقية بالتعبير عن الخطوط الموسيقية والعلامات الموسيقية مع مفتاح الصول  
وبما أن أرض الموقع تتميز بأنها ذات امتداد واطلالة لطيفة على جبل قاسيون أردت لذلك الاستفادة من الاطلالة فجاءت الكافتريا في منطقة مفتوحة على الحديقة التي تطل بدورها على جبل قاسيون ويحدها من الشرق اراض خضراء فكانت هذه الحديقة امتداد لهذه الاراضي كما وجعلت الممر الذي تنفتح عليه الصفوف ذو شفافية تؤمن اضاءة طبيعية للممر اضافة الى الاطلالة اللطيفة من الجهة الشرقية على الحديقة الخارجية الى جانب الاطلالة على جبل قاسيون ...  
أما بالنسبة للواجهات وفرق الارتفاعات فيها : اعتمدت الارتفاع العالي للكتلة التدريسية الممثلة بمفتاح الصول وجعلتها مواجهة لكتلة بناء الدراسات ذو الارتفاع العالي و الذي يحد الارض من الجهة الشمالية وانخفضت بالارتفاع تدريجيا باتجاه الجوار الشرقي ذو الاراضي الخضراء المنبسطة فجاء الانخفاض للتماشي مع هذه الاراضي المنبسطة

### برنامج المشروع :

### عناصر المشروع :

المدخل الرئيسي : بهو الدخول ويتألف من : استعلامات وأركان جلوس وانتظار ولوحات اعلانات للمسرح

حمامات عامة للجمهور - عناصر انتقال شاقولية

محل لبيع التسجيلات والنوتات الموسيقية بمساحة ٤٠ م ٢

القسم التعليمي : ويتألف من القسم النظري والقسم العملي :

القسم النظري :

ويحتوي ٣ قاعات تستعمل للدروس الموسيقية النظرية كالصولفيج والايقاع الحركي تتسع ل ٣٠ شخص يلحق بها غرف مشرفين

القسم العملي :

يحتوي ٦ قاعات لتعليم العزف على الآلات الموسيقية يلحق بها مستودع وغرف مشرفين وتتسع كحد أقصى لثمانية طلاب بالاضافة للمدرس مع البيانو

صالة عزف جماعي عدد ٢ مساحة الصالة ١٢٠ م ٢ ملحقة بغرفة مشرفين

صالة لتعليم الرقص يلحق بها مشالح وخدمات صحية مع غرفة اساتذة بمساحة ١٥٠ م ٢

المكتبة : للقراءة واعارة الكتب المتعلقة بالموسيقى بالاضافة الى امكانية الاستماع الى التسجيلات الخاصة وتحتوي على :

أركان القراءة والمطالعة  
قسم يحوي أقرص مضغوطة للاستماع للتسجيلات  
مستودع بمساحة اجمالية ٣٠٠ م٢

قاعة متعددة الاستعمالات : ممكن أن تستخدم كصالة احتفال خاصة بالطلاب و الاستماع لبعض الضيوف الخاصين .  
ملحقة بمستودع بمساحة ٢٠٠ م٢

القسم المشترك : ويتألف من :

صالة موسيقية للحفلات تتسع ل ٣٠٠ شخص يلحق بها خدمات صحية ومشاجب ومستودع وكذلك خلف الكواليس  
حمامات وغرف لتبديل الملابس والمكياج بمساحة اجمالية للصالة والخشبة والكواليس بمساحة ٨٠٠ م٢

الكافتريا وتتسع ل ٨٠ شخص يلحق بها ركن تحضير + w.c مع تراسات خارجية مطلة على الحديقة

صالة لعرض الآلات الموسيقية والتحف المتعلقة بالموسيقى بمساحة ٣٠٠ م٢

صالة انترنت بمساحة ١٠٠ م٢

القسم الاداري : ويتألف من :

مدير الدار + سكرتاريا وانتظار + بوفيه  
نائب المدير  
غرف ادارية عدد ٣

القسم التقني :

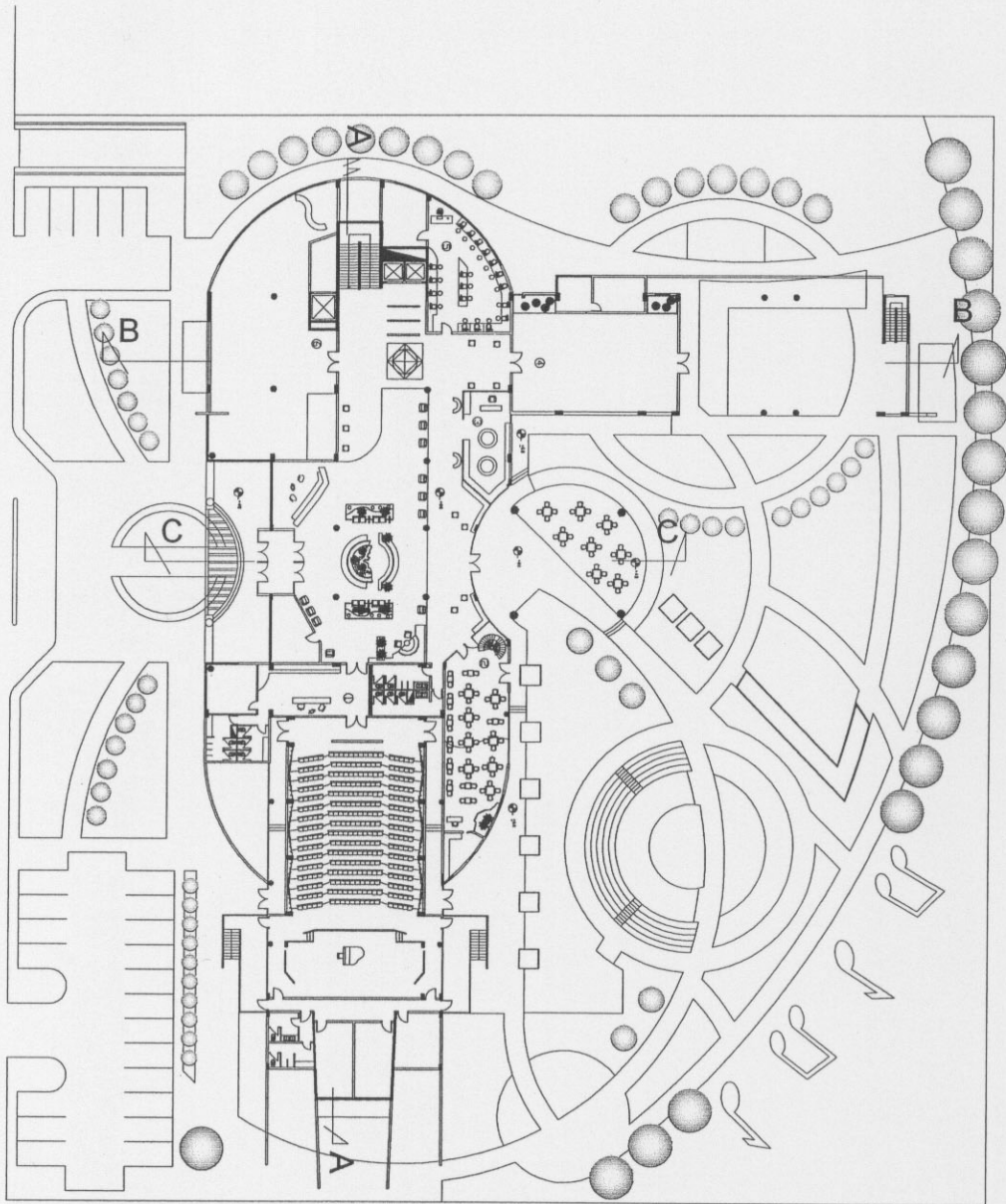
صالة تدفئة - صالة تكييف - مستودع عام للفرش - خزان وقود - مولدة كهرباء - مستودع متحف - ورشة صيانة  
w.c +

مواقف سيارات عدد ٢٠

---

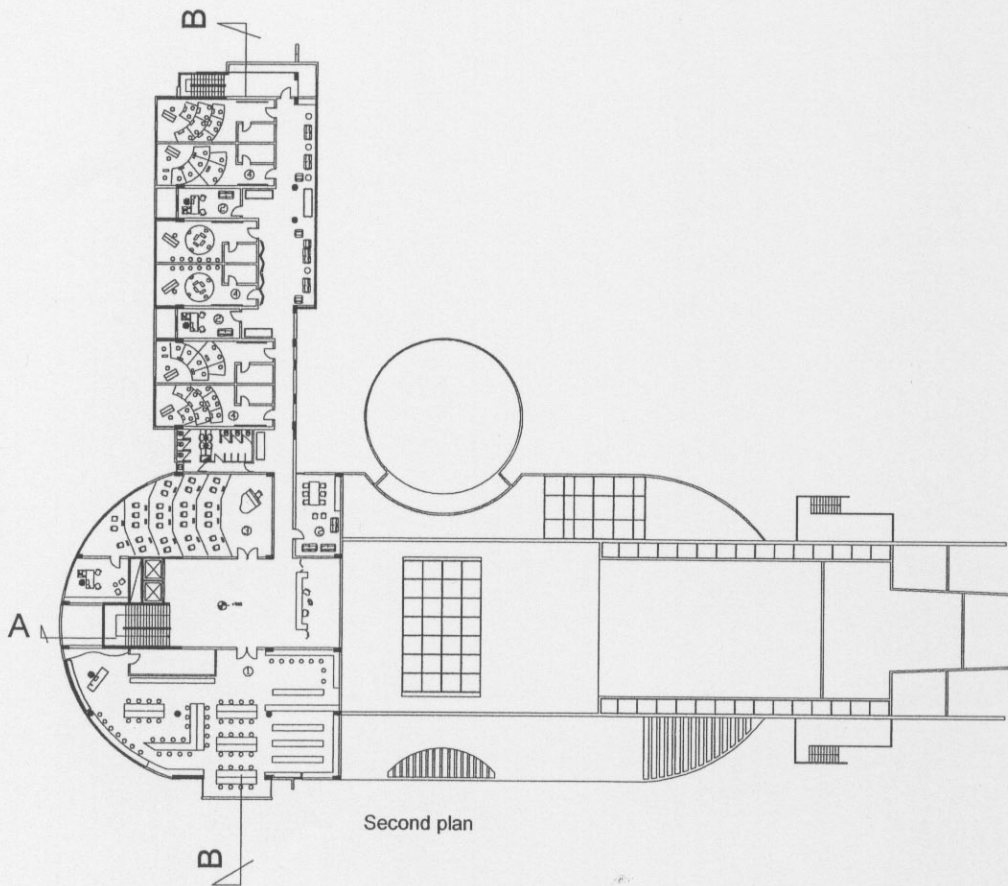
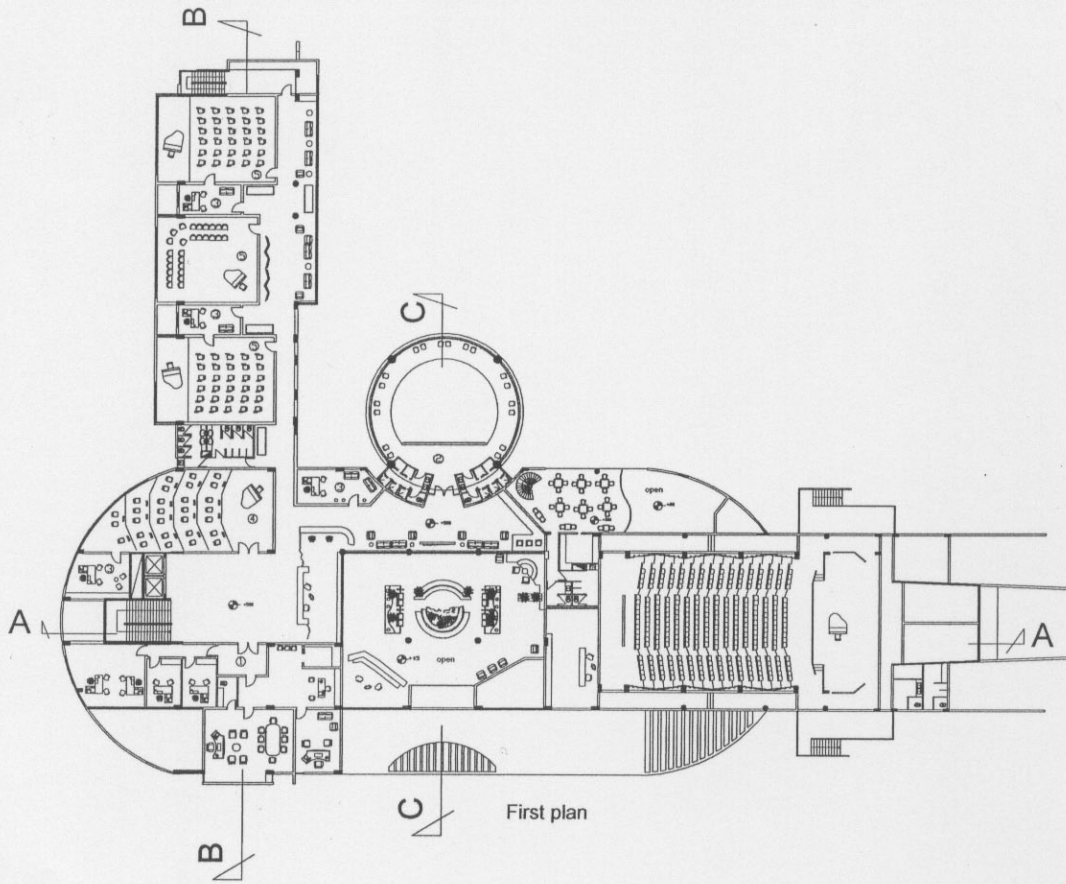
المساحة الاجمالية للمشروع ٦٧٠٠ م٢  
عامل الاستثمار ٠,٦

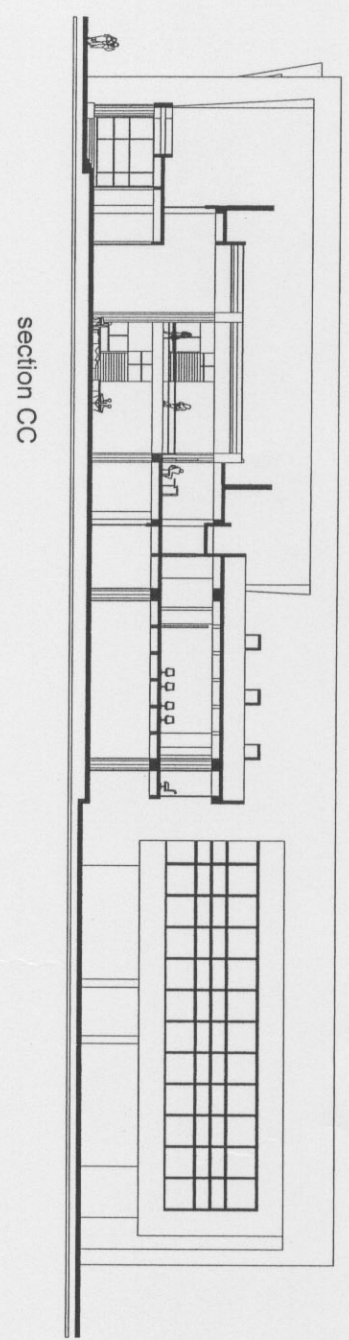
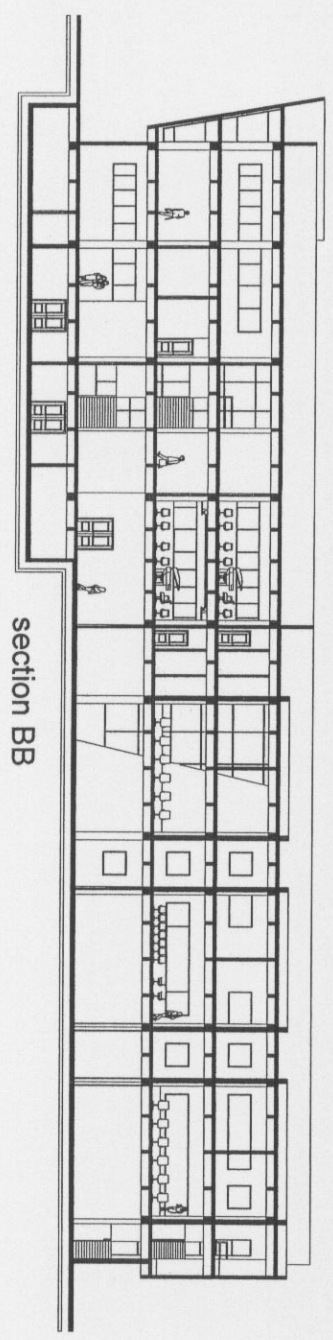
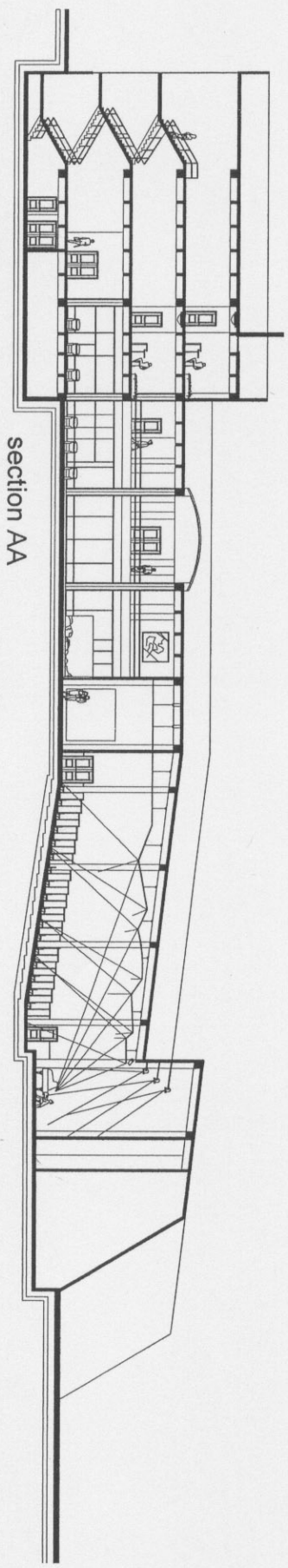




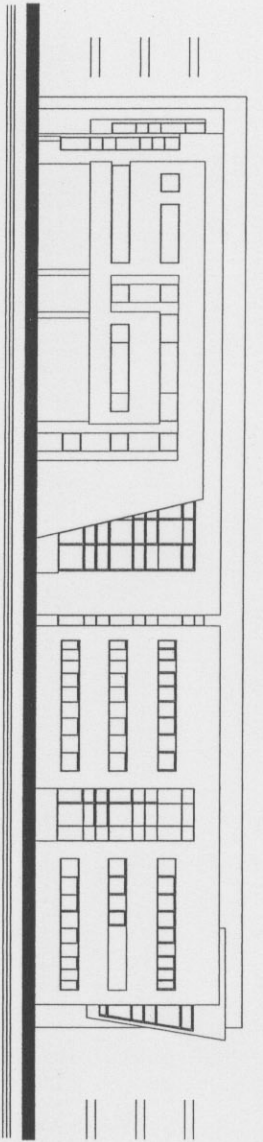
Ground plan



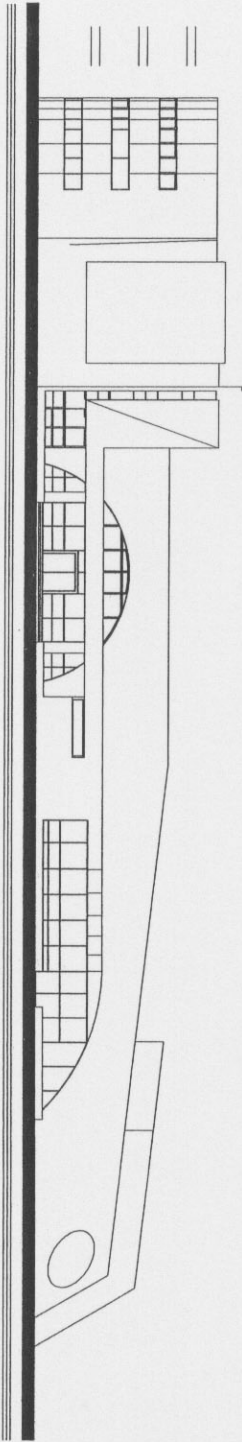




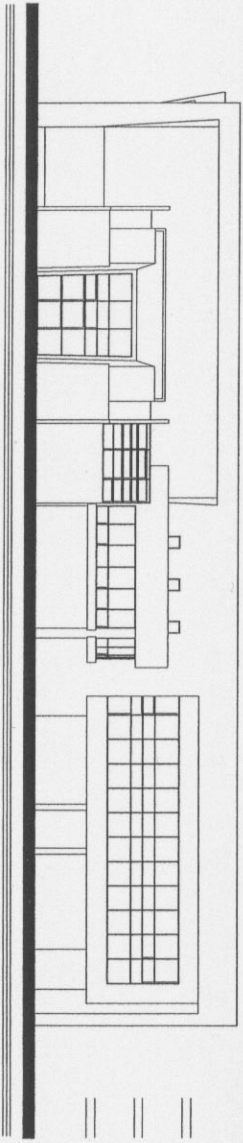




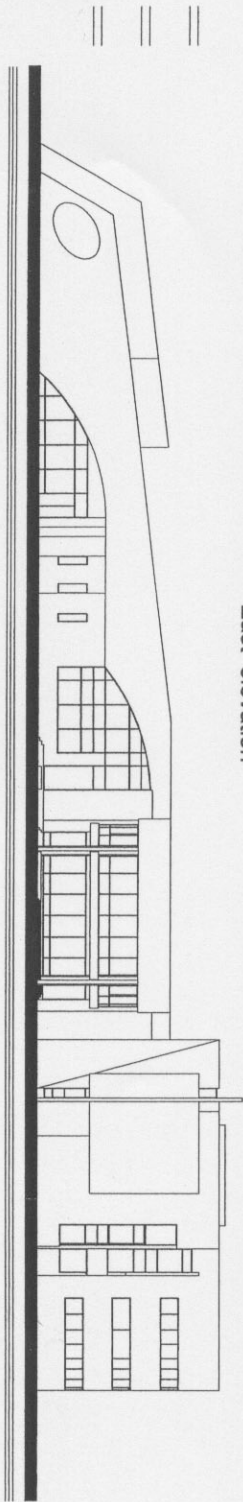
West elevation



South elevation



East elevation



North elevation