

جامعة دمشق  
كلية الهندسة المعمارية

مشروع مركز تجاري و مرآب طلابي  
في شارع النصر  
( مرآب النصر حالياً )

د.م. حنان عبود

د.م. ربيعة المهنا

بإشراف:

تقديم الطالب:

عمار أحمد ابراهيم

## موقع الأرض:

على الأرض المحصورة بين شارع النصر شمالاً وشارع فخري البارودي جنوباً

( أرض مرآب النصر ) .

مساحة الأرض : (9000) متر مربع تقريباً .

أقترح تصميم مركز تجاري ترفيهي ضمن ساحة عامة .

## هدف المشروع:

خلق ساحة عامة ضمن نطاق معماري مهم وتزويدها ببعض الفعاليات التجارية اللازمة .

استيعاب عدد أكبر بكثير من السيارات :

حيث أن : عدد السيارات الحالي في المرآب (250) سيارة في وقت الذروة

بينما : اتسع لدينا في المرآب الطابقي تحت الأرض (550) سيارة

تقريباً .

## برنامج المشروع:

أقسام المركز التجاري :

1 : المحلات التجارية الخارجية : وتقسم إلى

1<sup>°</sup> . محلات صغيرة : مساحتها بين ( 15-20 ) متر مربع .

2<sup>°</sup> . محلات متوسطة: مساحتها بين ( 25-35 ) متر مربع .

3<sup>°</sup> . محلات كبيرة : مساحتها بين ( 50-60 ) متر مربع .

2

: قسم الكربائيات : يضم

محلات بيع + صالات بيع .

3	: قسم الديجيتال : يضم
	محلات + صالات للبيع.
4	: قسم الثريات والتحف الشرقية .
5	: قسم الألبسة المتنوعة .
6	: قسم الأحذية المتنوعة .
7	: قسم التجهيزات المنزلية .
8	: قسم الأدوات المنزلية .
9	: السوبر ماركت : مساحته حوالي ( 525 ) متر مربع تقريبا .
10	: قسم المفروشات المنزلية .
11	: قسم المفروشات المكتبية .

### القسم الترفيهي :

ويضم :

- 1 : كافتيريات : عدد ( 2 ) .
- 2 : مقهى رصيف .
- 3 : مطاعم : عدد ( 2 ) .
- 4 : ألعاب أطفال : ( منها الإلكترونية ومنها العادية ) .

## قسم المرآب :

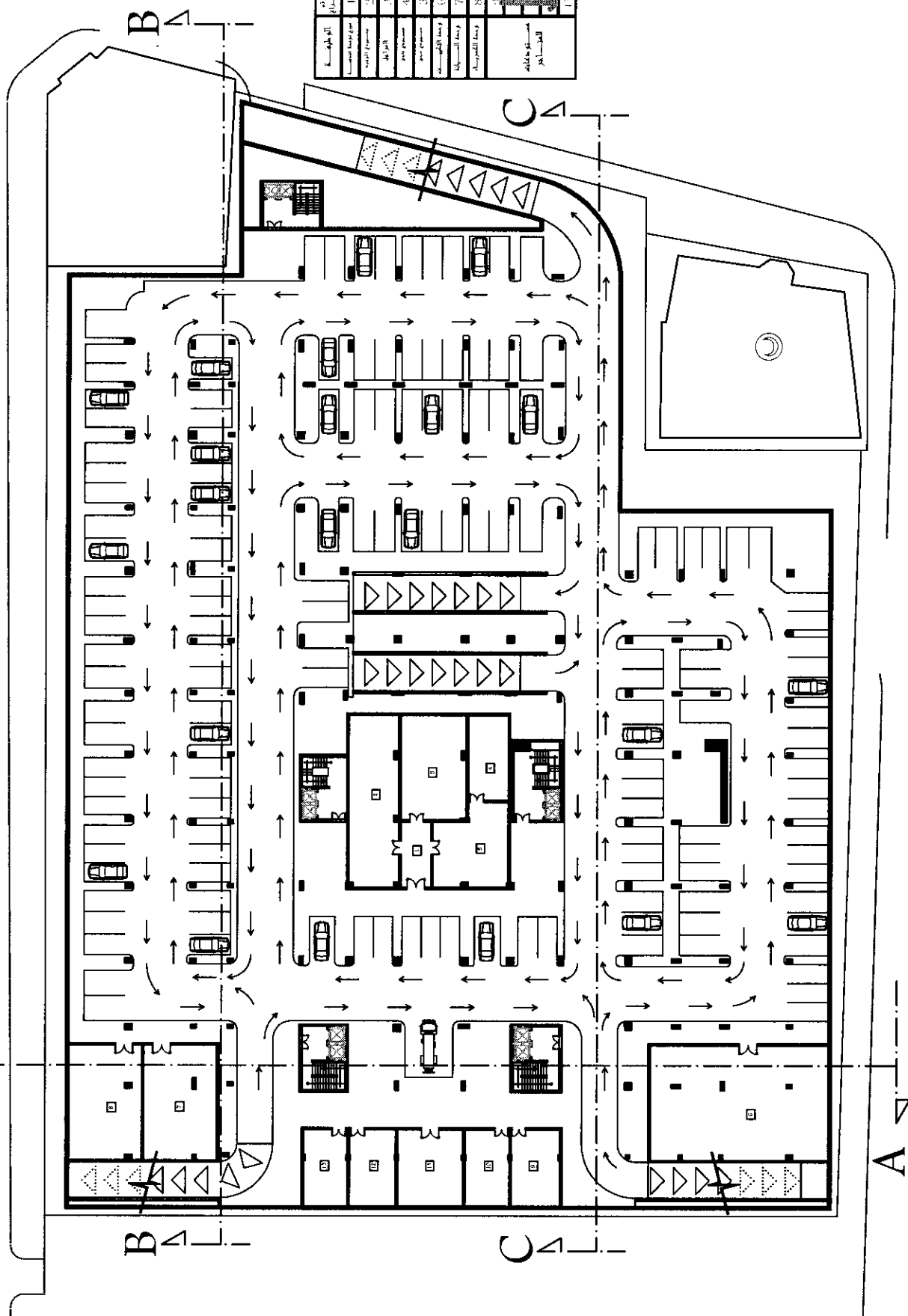
- قطع التذاكر .
- مغسل للسيارات .
- صيانة سيارات .

## خدمات خاصة بالمبنى :

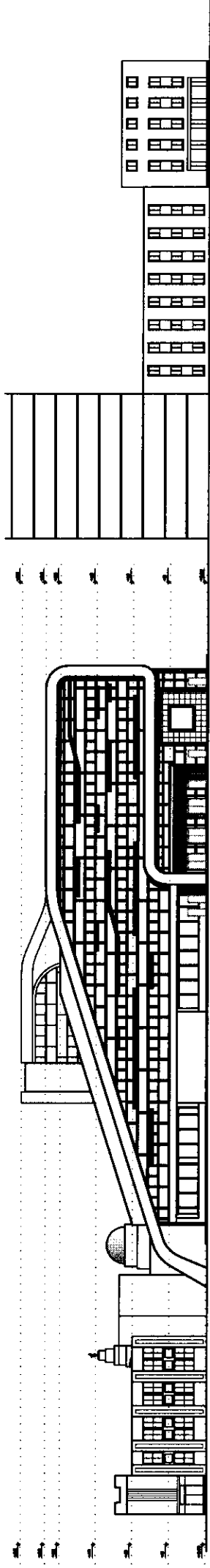
- وحدة التدفئة المركزية .
  - وحدة التكييف .
  - وحدة الكهرباء .
  - وحدة صيانة المبنى .
- مستودعات للمتاجر .



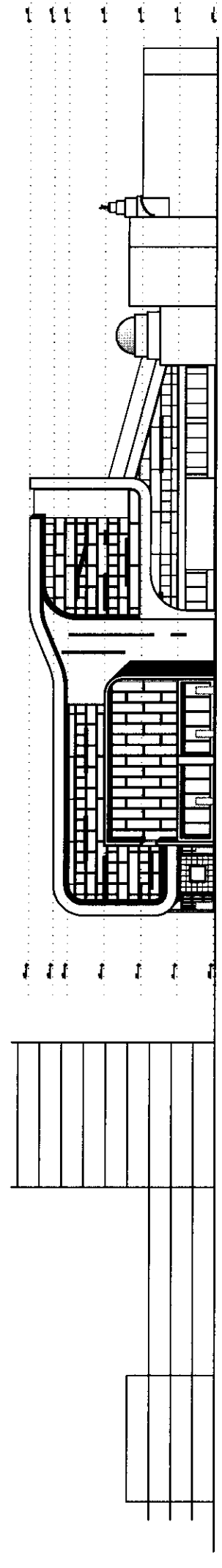
رقم المنطقة	الرمز	المساحة (م <sup>2</sup> )
1	مبنى الإدارة	1500
2	مبنى المحاسبة	1200
3	مبنى المبيعات	1800
4	مبنى الإنتاج	2500
5	مبنى التجميع	2000
6	مبنى التغليف	1000
7	مبنى التخزين	3000
8	مبنى الصيانة	800
9	مبنى الخدمات	1000
10	مبنى الأمن	500
11	مبنى المرافق	1500



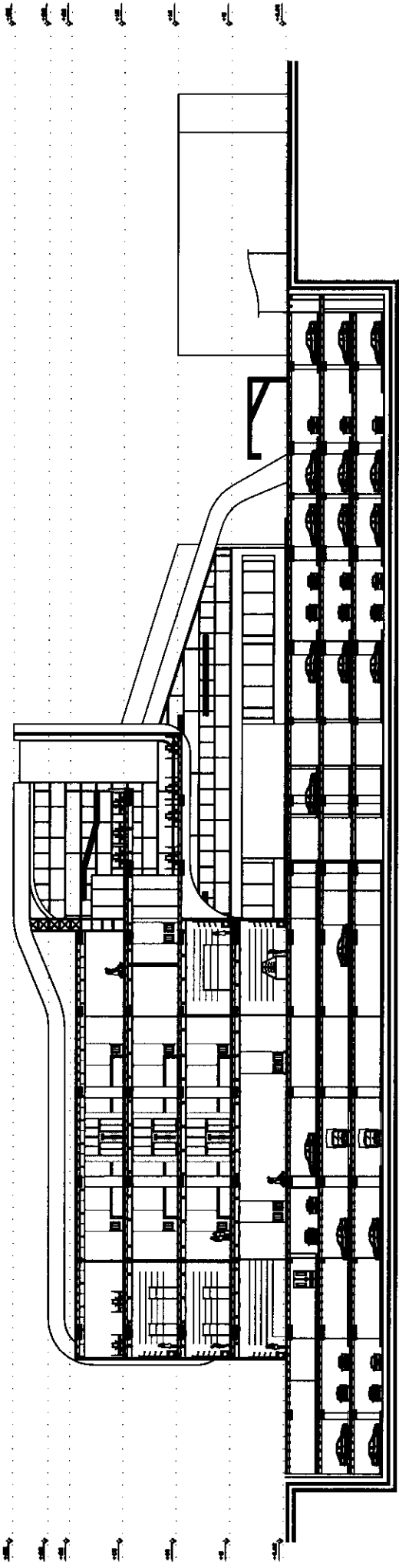
القوس الأول 1:500



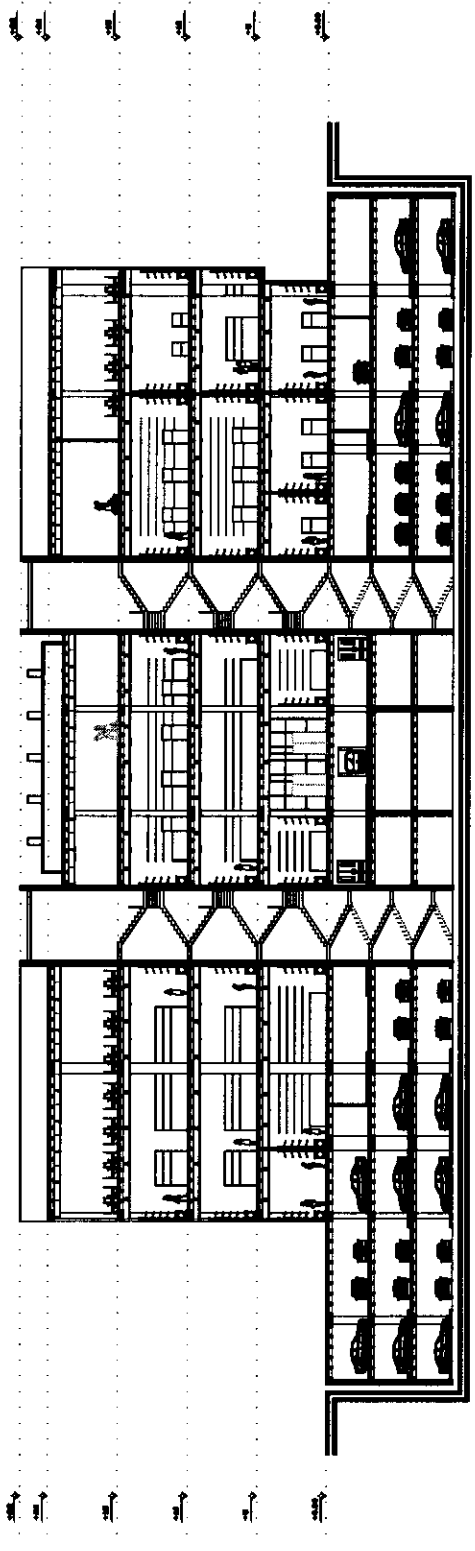
1:500 الواجهة الرئيسية ( الشـمالية )



1:500 الواجهة الجنوبية



المقطع C - C  
1:500



المقطع A - A  
1:500





