

جامعة دمشق  
كلية الهندسة المعمارية

ملئقى الفن والعمارة

تقديم الطالب : ركان رمضان

إشراف الدكتور : زياد مهنا & الدكتور : سمير سلوم

## الهدف من المشروع:

يهدف المشروع إلى تأمين كافة احتياجات ومستلزمات المهندسين من جميع الاختصاصات. كما يهدف إلى زيادة معرفة المهندسين بعضهم ببعض من خلال لقاءاتهم المستمرة في مقر الملتقى التي يتبعون لها ويقومون بتبادل الأفكار والآراء من خلالها ومناقشة ما يستجد من أمور والوصول إلى رأي جماعي فيها .

هذا ويعتبر المشروع صلة الوصل بين المهندسين داخل وخارج القطر من خلال إرسال البعثات العلمية إلى خارج القطر واستضافة الوفود القادمة من الخارج وإطلاع المهندسين إلى آخر ما توصل إليه العالم الخارجي من تطور وكذلك إطلاع الآخرين على مهارات المهندسين داخل وخارج والقيام بتبني مشاريعهم ونظرياتهم كافة وتقديم كل العون والمساعدة لهم بهدف الوصول إلى أقصى النتائج في عالم الهندسة .

## الموقع :

تقع في منطقة الديماس بمكان نادي مهندسي دمشق

المحيط المباشر للأرض : أراضي الجمهورية العربية السورية

## برنامج المشروع :

١- بهو عام يحتوي على ركن استعلامات - أركان - جلوس بمساحة

٢م٦٠٠

٢- صالة مؤتمرات تتسع ل ٣٠٠ شخص

٣- صالة استقبال بمساحة ٢م١٠٠

٤- مطعم يتسع ل ١٢٠ شخص

٥- قسم إقامة الوافدين من خارج القطر يتألف من بهو واستراحة بمساحة

٢م١٥٠ ويتألف من ٣٢ غرفة و ٤ غرف حوار بمساحة طابقية ٤٠٠

٢م

٦- معارض دائمة عدد ٣ بمساحة ٢م١٢٠٠

٧- معارض مؤقتة عدد ٢ بمساحة ٢م٣٦٠

٨- صالة متعددة الاستعمالات بمساحة ٢م٤٥٠

٩- مكتبة بمساحة ٢م٤٠٠

١٠- صالة انترنت بمساحة ٢م١٤٠

١١- كافتريا عدد ٢ بمساحة ٢م٤٥٠

١٢- قسم تعليمي بمساحة ٢م٥٧٠

١٣- قاعات حوار عدد ٣ بمساحة ٢م٦٥٠

١٤- قسم إداري يقسم إلى ثلاثة أقسام

القسم الأول: قسم إداري خاص بمدير عام الملتقى

القسم الثاني : يحتوي على لجان متخصصة (تنظيم-مراسلات...)

القسم الثالث : قسم إداري خاص بإصدار مجلة سنوية عن فعاليات

الملتقى

### القسم التقني:

ويتألف من :

١- مستودعات خاصة للمطعم بمساحة ٢٦٠٠م

٢- القسم التقني: ويتألف من

١- قسم التدفئة المركزية مع ملحقاتها (مراجل- خزانات وقود -

خزانات مياه ) بمساحة ٢٢٧٠م

٢- محطة توليد كهرباء بمساحة ٢٧٠م

٣- قسم تكييف بمساحة ٢١٥٠م

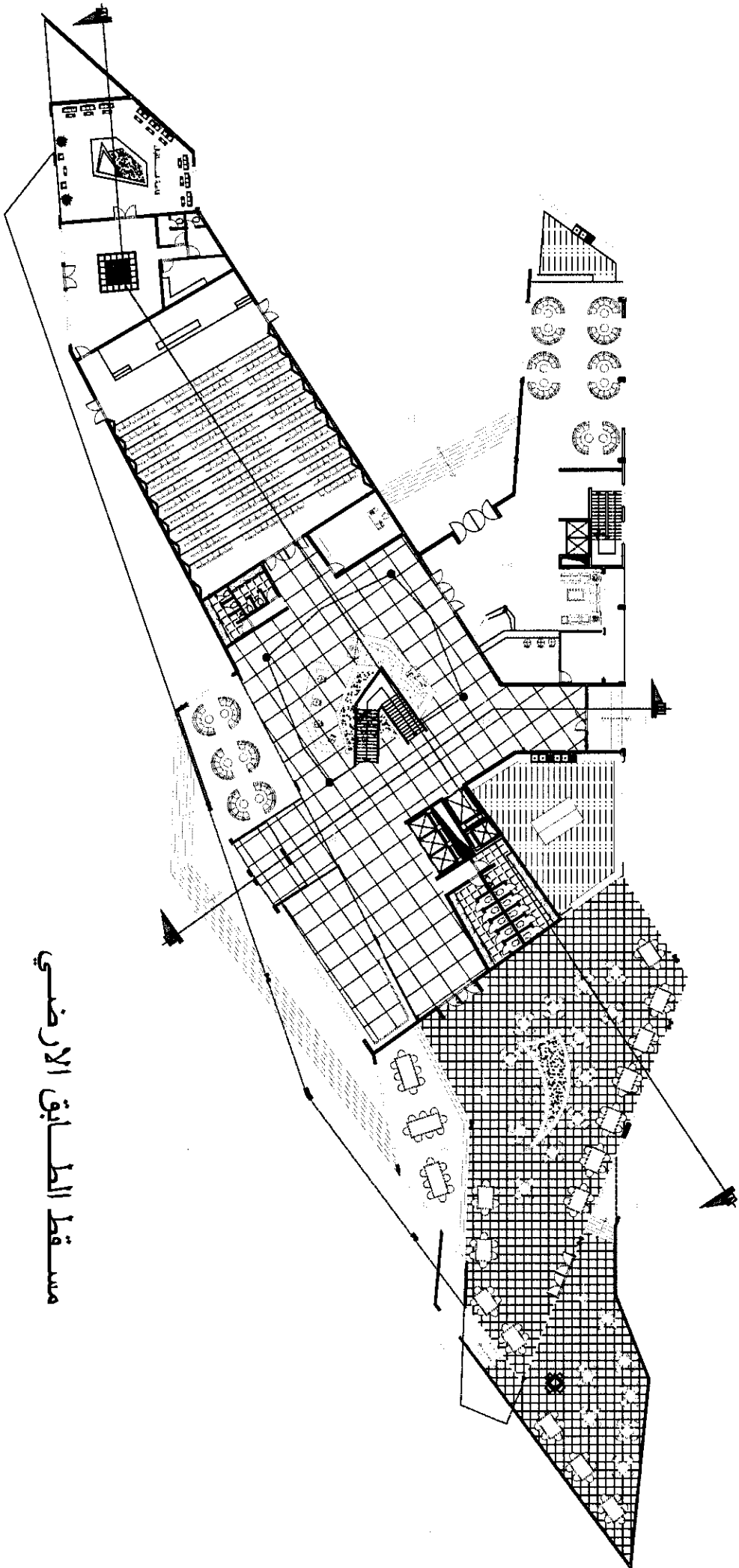
٤- قسم مضخات تابعة للخدمات الصحية بمساحة ٢٥٠م

٥- مستودعات تابعة للمعارض بمساحة ٢٢٢٠م

٦- مستودعات تابعة للفندق بمساحة ٢١٠٠م

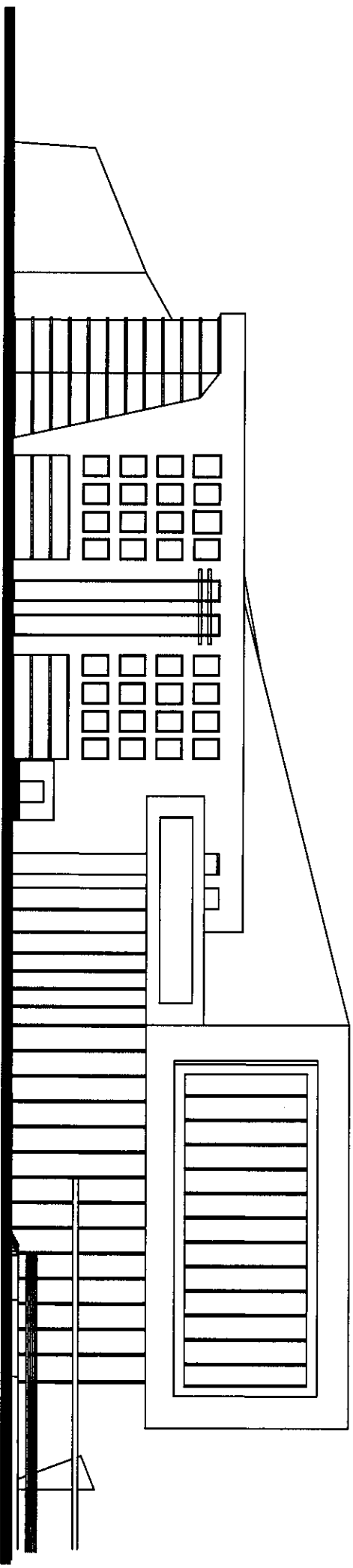
## الموقع العام:

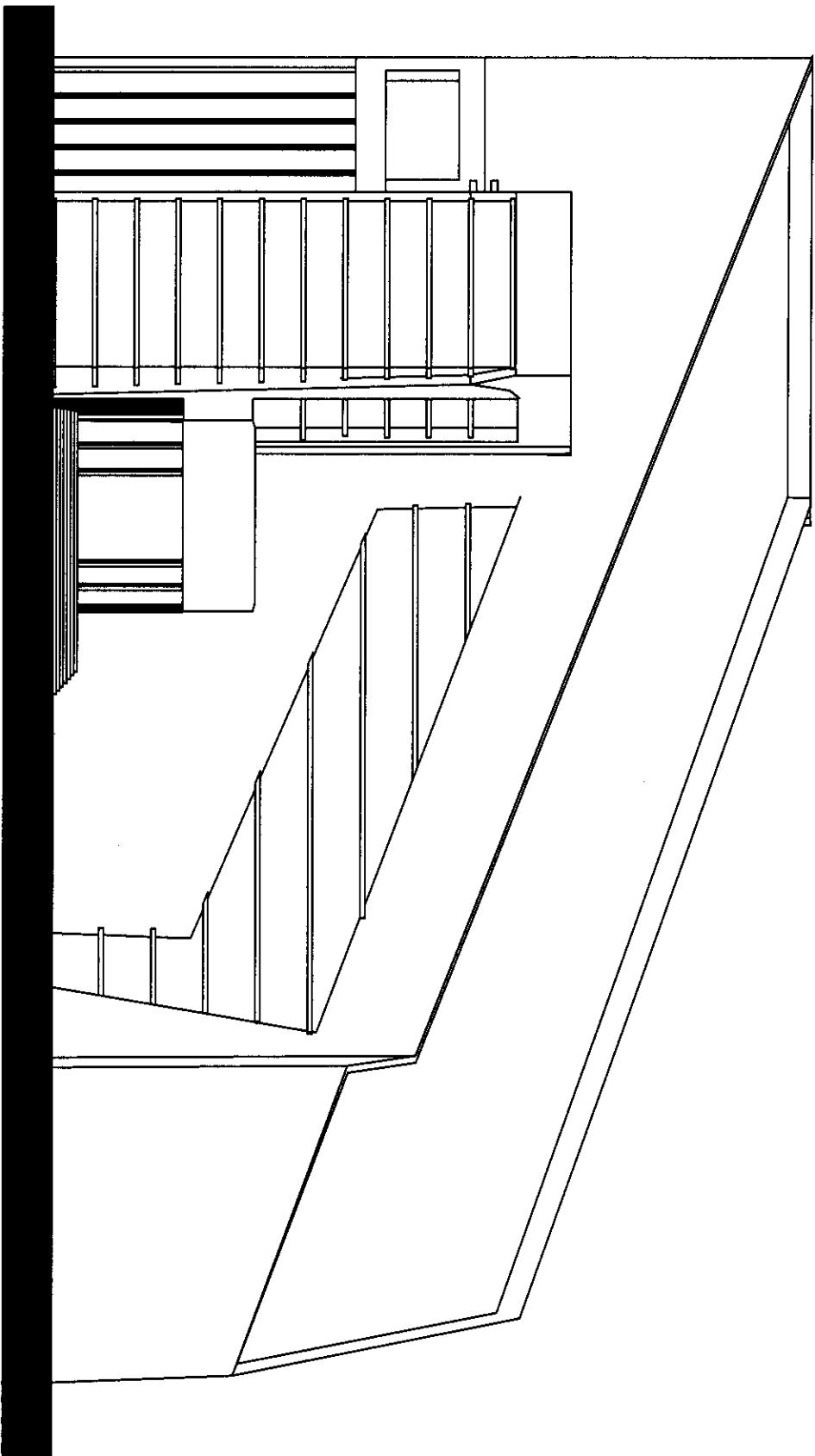
- ١- موقف سيارات بمساحة ١٣٠ م ٢
- ٢- مدرج خارجي
- ٣- ممرات خاصة للمشاة
- ٤- رامب خاص بسيارة خدمة تصل إلى القبو



مسقط الطابق الارضي

الواجهة الشمالية





الواجهة الغربية