

جامعة دمشق

كلية الهندسة المعمارية

منتجع صحي

(قرية مسعدة) الجولان السوري المحتل

مشروع أعد لنيل شهادة البكالوريوس في الهندسة المعمارية

دورة آذار ٢٠٠٩

بإشرافه:

د. أنور الغيث

د. أديب أومري

تقديم:

بشرى خلوف

هدف المشروع:

تشجيع السياحة الصحية التي تهدف إلى الحفاظ على صحة الإنسان وعلى البيئة التي تحيط به من خلال استعمال مواد طبيعية وإنتاج الطاقة الأزمة ذاتيا بالاعتماد على موارد الطاقة المتجددة (طاقة الشمس والرياح و Biogas والذي يتم الحصول عليه نتيجة عملية الأكسدة أو تحلل المخلفات العضوية) وكذلك التخلص من الفضلات الناتجة وتحويلها لمواد لا تؤذي البيئة.

موقع المشروع:

يقع المشروع في بلدة مسعدة في الجولان السوري على ارتفاع ٩٧٠ متر عن سطح البحر ويطل على بحيرة مسعدة.

فكرة المشروع:

يعتمد المشروع على استغلال طبيعة الأرض المائلة وذلك تماشياً مع المحيط حيث شكل المبنى على شكل مصاطب تؤمن لكل طابق التهوية والإنارة الطبيعية مع الإطلالة باتجاه البحيرة كما أن الشاليهات في الموقع العام تؤمن الاستقلالية والراحة

عناصر المشروع:

● البهو: يتضمن:

- الأستعلامات
- محلات تجارية

● قسم العيادات الطبية: يتضمن:

- ٤ عيادات متخصصة
- استراحة للأطباء
- أرشيف
- خدمات WC للرجال والنساء

● قسم المطاعم: ويتضمن:

- مطعم للوجبات الصحية
- مطعم عائلي
- خدمات صحية WC للجنسين

● السبا: ويتضمن: ٢م٦١٥

- بهو يتضمن: الاستعلامات ٢م١١٢
- استراحات للزبائن ٢م٥٠
- ساونا جافة عدد ٢ ويلحق بها ٢م١٠٠
- الأدوات الخاصة عدد ٤
- المشالح
- WC للجنسين
- ساونا رطبة عدد ٢ ويلحق بها ٢م٧٠
- الأدوات الخاصة
- WC للجنسين
- غرف المساج عدد ٤ ٢م٥٠

- غرف العلاج الفيزيائي ٢م٥١
- غرف الأطباء عدد ٤ ٢م٤٢

- النادي الرياضي: ويتضمن:
 - الاستعلامات ٢م١١٦
 - قسم الإيروبيك ٢م٧٥
 - قسم الآلات الرياضية ٢م١٠٠
 - قسم الألعاب الجماعية ٢م١٠٠
- المشالغ الخاصة والأدواش ٢م١٠٠
- غرف النزلاء: وتتضمن:
 - غرف الإقامة عدد ٥ ٢م٤٤٦
 - غرفة تخدم ٢م٣٠
 - غرفة تنظيفات ٢م٢٢

● القبو: ويتضمن:

- مستودعات
- قسم للصيانة
- WC للجنسين

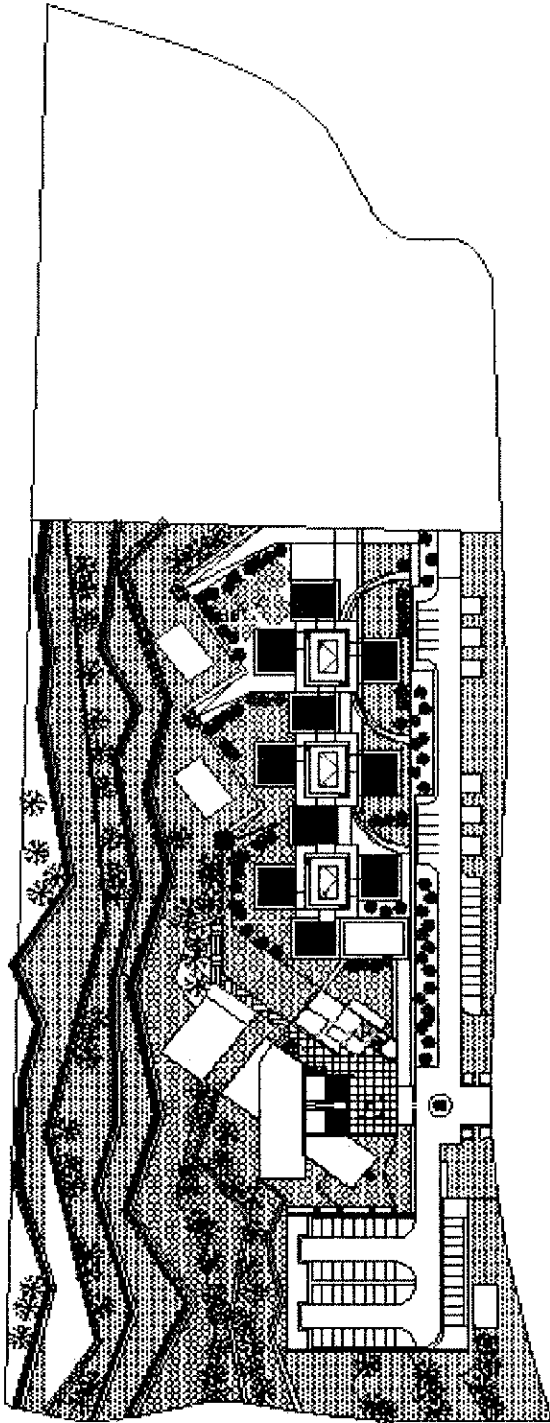
● الشاليهات المنفصلة: عدد ١٠

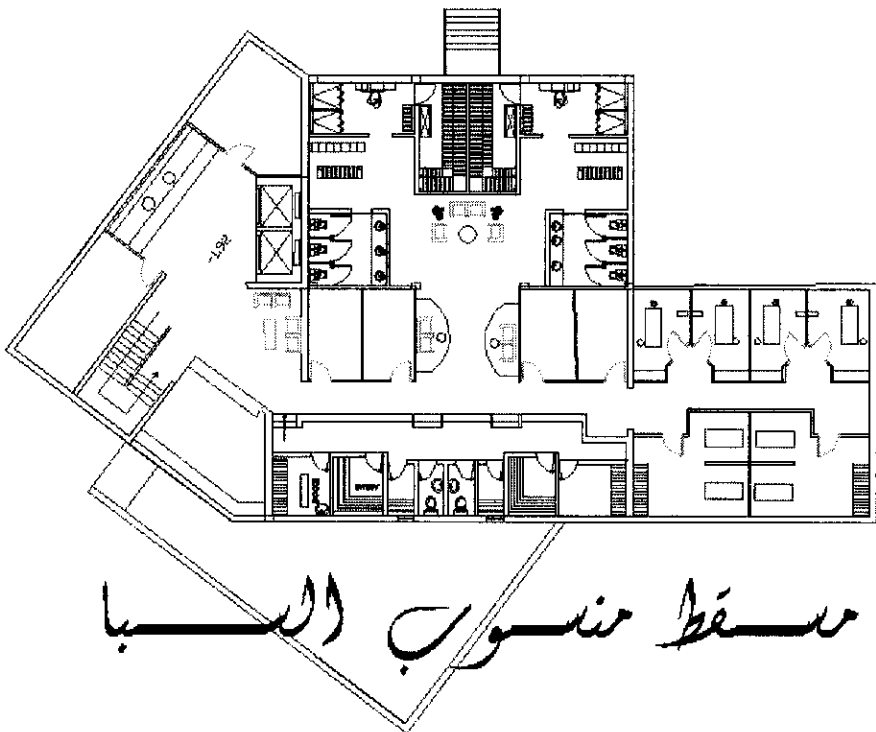
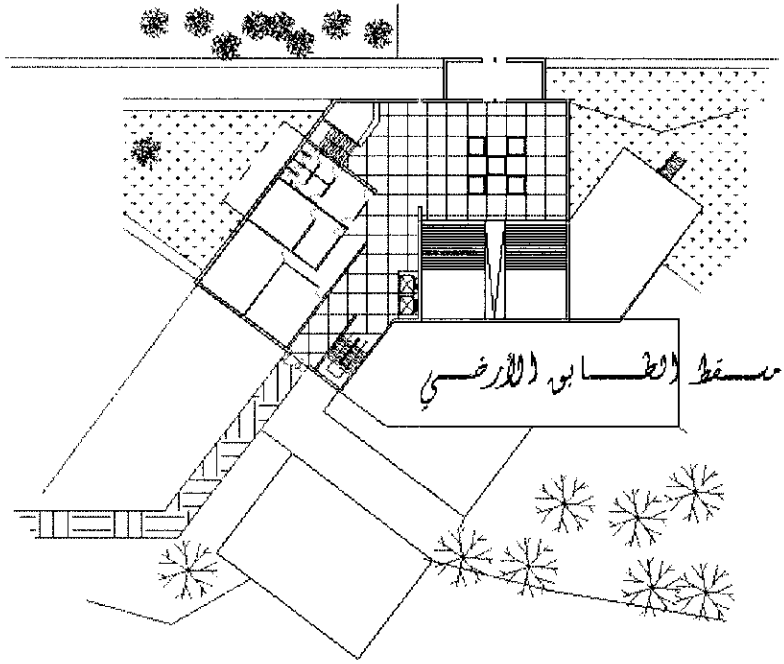
- غرفة معيشة
- مطبخ
- غرفة نوم رئيسية
- غرف نوم

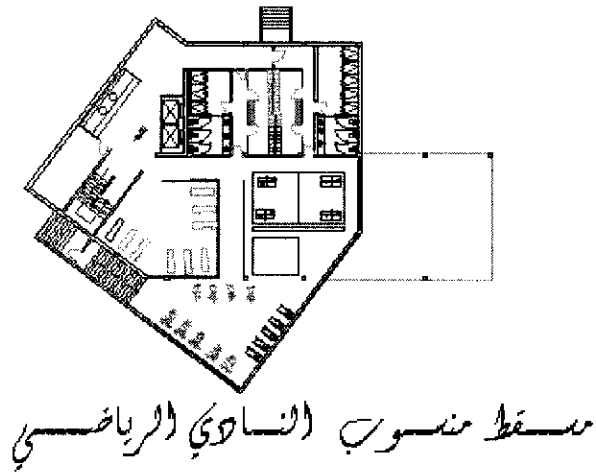
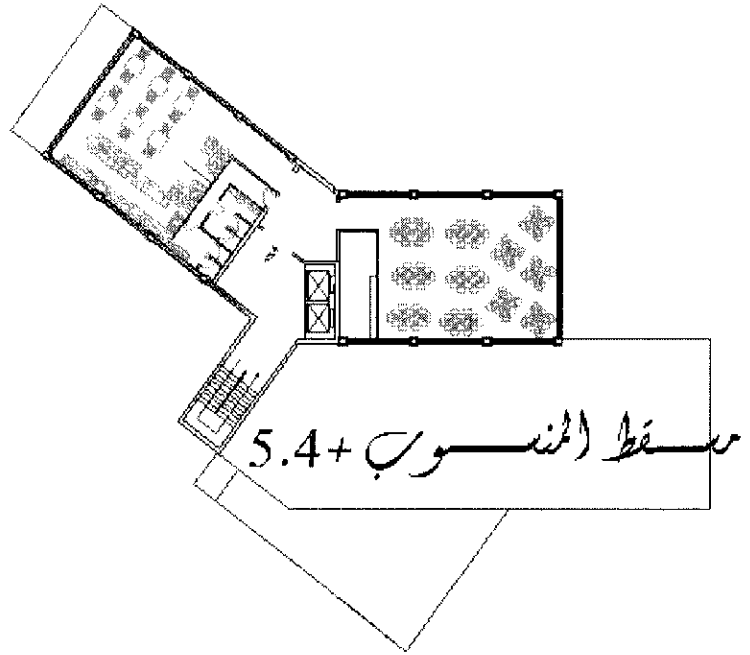
● الموقع العام : يحتوي على

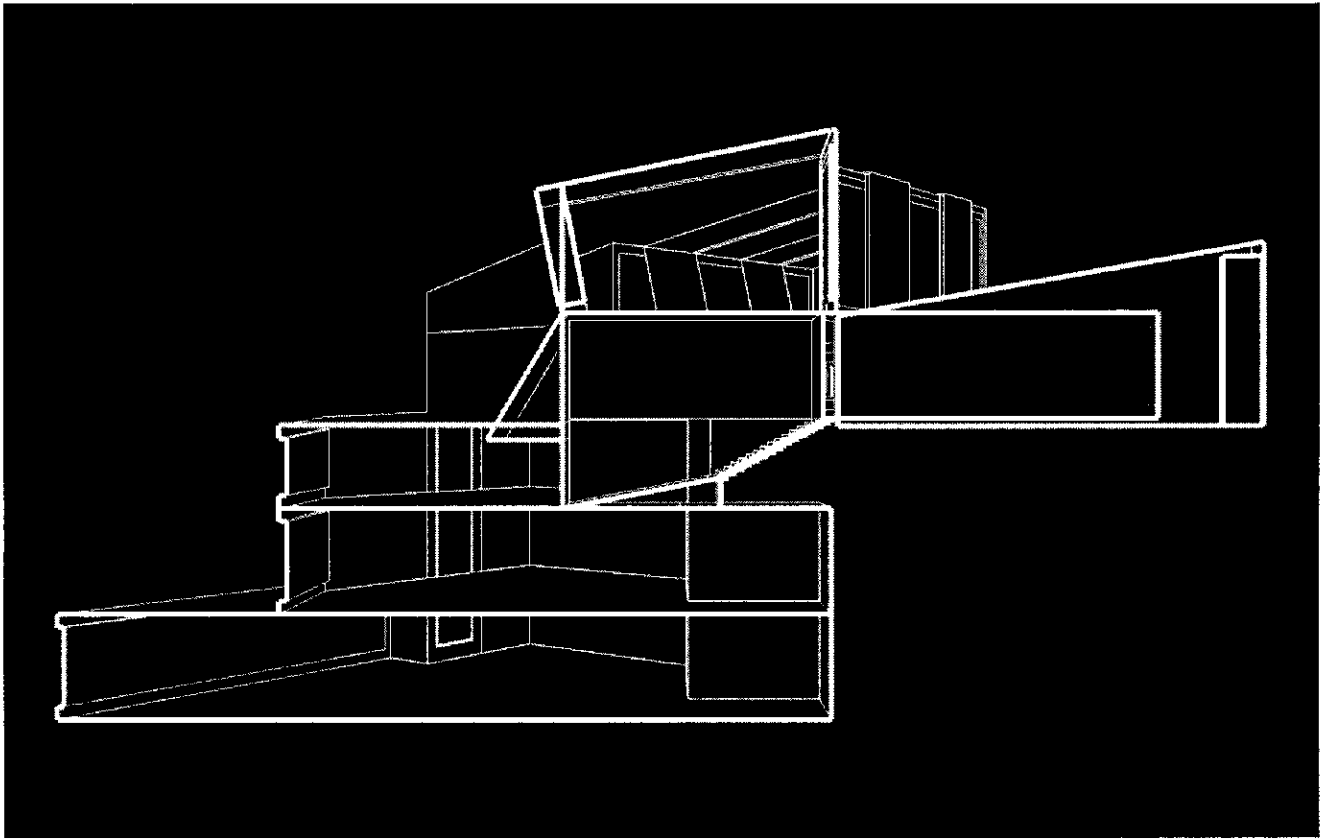
- مواقف السيارات
- أماكن للأسترحة
- مساحات خضراء
- مركز لصيانة السيارات

- ملاعب للأطفال
- مستودعات
- أماكن استراحة

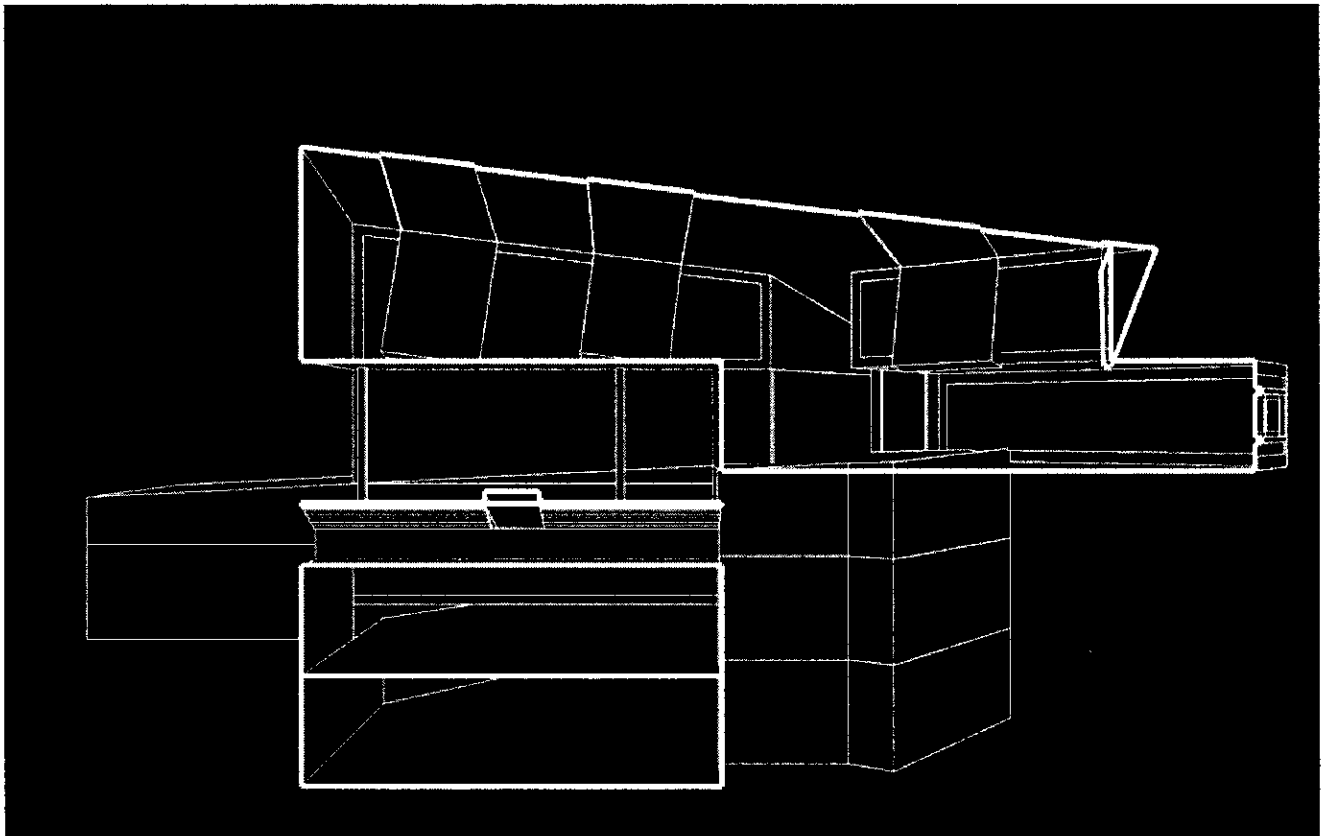








مقطع A-A



مقطع B-B

