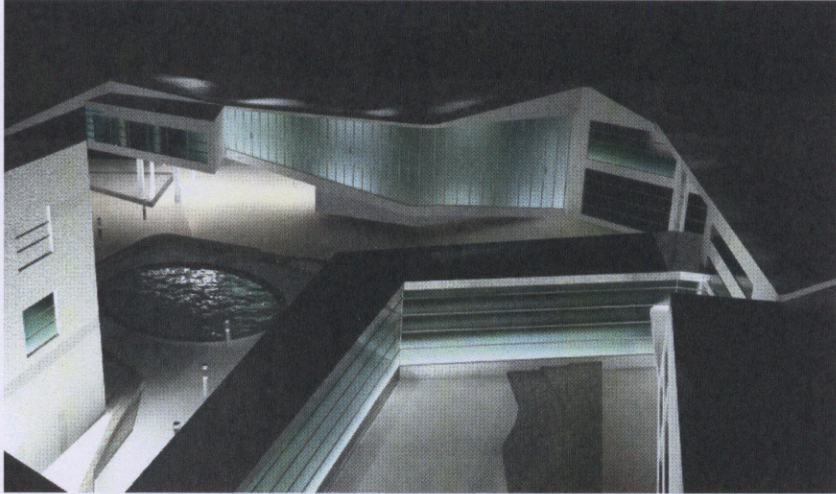


جامعة دمشق
كلية الهندسة المعمارية
دورة تخرج شباط ٢٠٠٩

منتجع صحي للمعالجة بالمياه الكبريتية

موقع المشروع: اوتستراد دمشق - درعا - على بعد ٤٥ كم جنوب دمشق - طريق قرية جباب

تقديم الطالبة: لين زينب
بإشراف: د. أنور الغيث - د. أديب أومري



للسياحة العلاجية أحد أهداف زيارة سوريا بشتى انواعها من العلاج في المصحات او المختصين إلى الاستشفاء بالمياه الكبريتية والمعدنية ، ويوجد في سورية عدد كبير من الينابيع المعدنية وقد تنبتهت وزارة لاهمية السياحة العلاجية فأقامت مراكز الاستشفاء ووضعت بعض هذه الينابيع للاستثمار السياحه العلاجية واصبحت بعض هذه الينابيع مراكز استقطاب سياحي ومن هذه الينابيع المعدنية نبع الحياه الواقع على بعد ٤٥ كم جنوب دمشق في قرية جباب التابعة لمحافظة درعا.

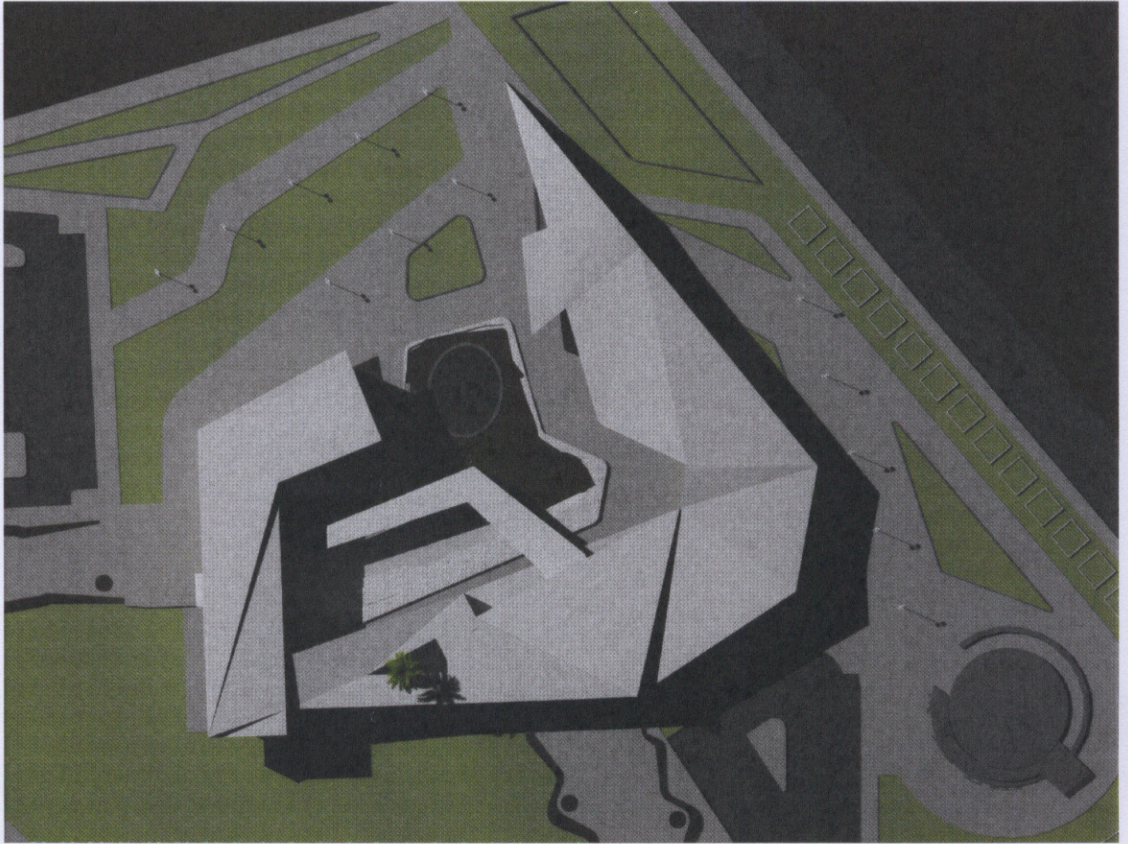
مساحة الارض : ٢٨٨٦٠ مترمربع

المساحة المبنية: ٤٤٠٠ متر مربع

مساحة الطابق الارضي: ٤٠٠٠ متر مربع.

مساحة الطابق الثاني: ٤٤٠٠ مترمربع

مساحة الطابق الثالث: ١٠٥٠ مترمربع



طابق الارضى

• بهو الدخول الرئيسي

بمساحة تقدر بحوالي ٢٧٠ متر مربع و يضم
الاستعلامات و الحجز
أركان جلوس و استراحة.
خدمات صحية للجنسين.

• القسم الاداري:

٥ غرف ادارية مساحة الغرفة الواحدة بحوالي ١٥ متر مربع.



• القسم الصحي العلاجي:

١. العلاج بالمياه الكبريتية

(١) قسم المعاينة (٢٠٠ متر مربع):

- بهو انتظار بمساحة حوالي ١٠٠ متر مربع

- عيادات خارجية عدد ٤ مساحة العيادة الواحدة حوالي ٢٥ متر مربع تحوي على:

غرفة المعاينة للطبيب المختص ١٥ متر مربع.
غرفة للممرضة المساعدة ١٠ متر مربع.

(٢) قسم المعالجة:

- القسم الرطب:

حمامات جماعية لكل جنس على حدة مساحة الجزء الواحد ٢٥٠ متر مربع تحوي على:

- بركة للمياه الباردة؛ بركة للمياه الفاترة و بركة للمياه الساخنة مساحة كل بركة ١٥ متر مربع.

- مشالح عدد ٦ لكل جنس

- أدواش عدد ٥ لكل جنس

- خدمات صحية عدد ٢ لكل جنس.

- غرفة خاصة بالمدربين مساحتها ٥٠ متر مربع.

- ركن تخدمي بمساحة تقدر ب ٦٠ متر مربع.

- اركان جلوس و تناول الوجبات الخفيفة.

حمامات افرادية عدد ٤ تتسع لحوالي ٥ - ٦ أشخاص بمساحة ٣٠ متر مربع يحوي كل منها على:

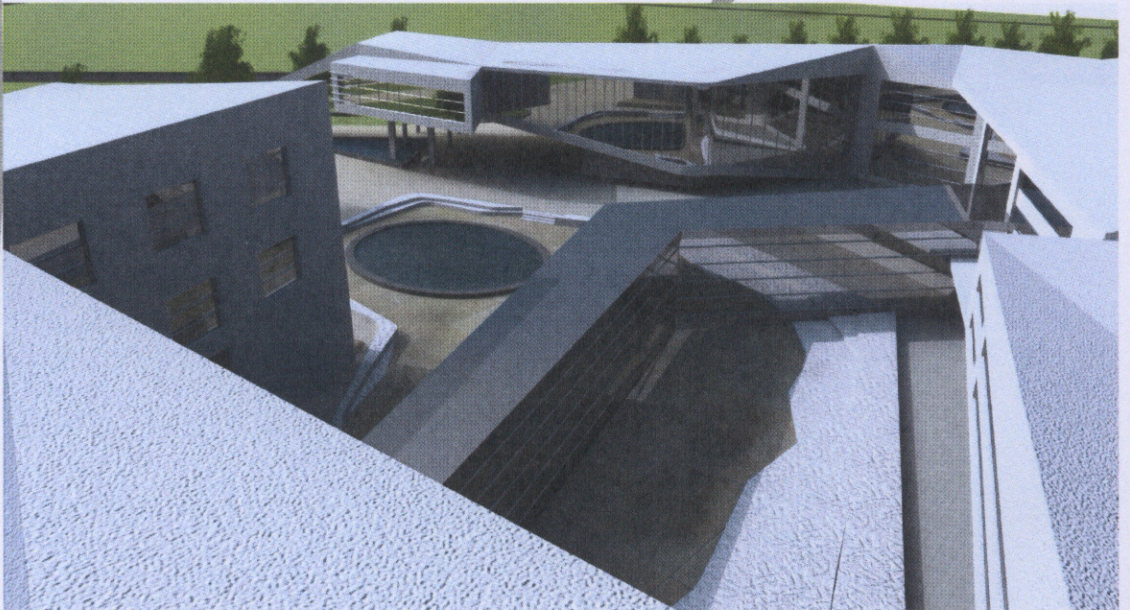
- بركة للمياه الكبريتية بمساحة حوالي ٥ متر مربع.
- حمام و خدمات صحية.
- ركن تخدمي
- اركان استراحة

حمامات رئاسية عدد ٢ مساحة كل منها ٦٠ متر مربع

- ٢ برك للمياه الكبريتية مساحة الواحدة ٧ متر مربع.
- حمام + خدمات صحة
- اركان جلوس و استراحة
- ركن خاص بالمساج و العلاج بالطين.

قسم المعاجة بالطين و يحوي على

٢ غرف تقدر مساحة الواحدة بحوالي ١٥ متر مربع .



جامعة دمشق
كلية الهندسة المعمارية
دورة تخرج شباط ٢٠٠٩

منتجع صحي للمعالجة بالمياه الكبريتية

موقع المشروع: اوتسترد دمشق - درعا - على بعد ٤٥ كم جنوب دمشق - طريق قرية جباب

تقديم الطالبة: لين زينب
باشراف: د. أنور الغيث

