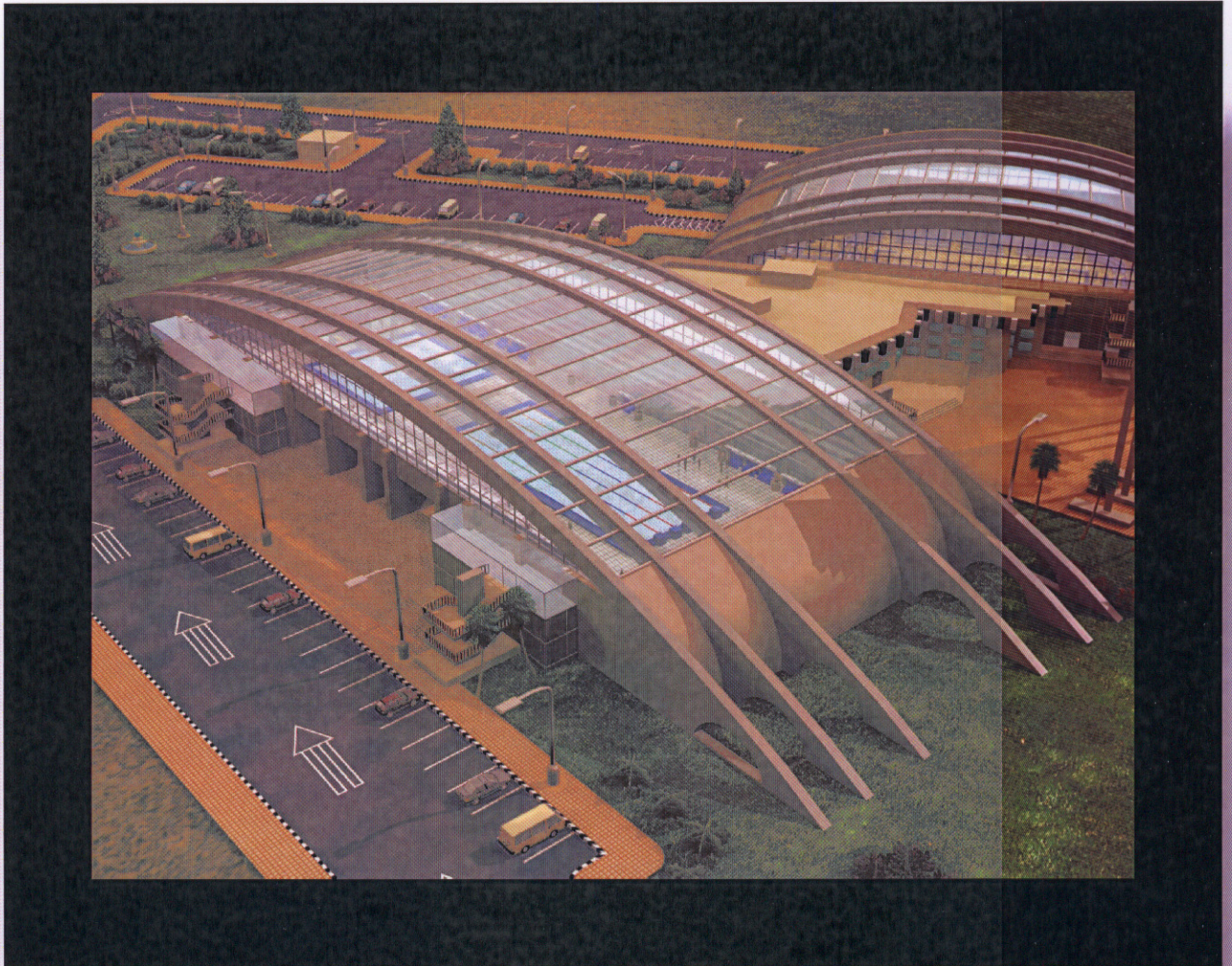


مشروع تخرج دورة شباط ٢٠٠٩ .....

نادي ترفيهي رياضي .....

( مسبح مغلق /إستاد دولي / - صالة رياضات مختلفة ) .....



تقديم الطالب :محمد القاضي

بإشراف: الدكتور :أنور غيث

الدكتور :أديب أومري

## موقع المشروع

بالقرب من مركز مدينة النبع (شرقي ساحة الشهداء - ساحة المخرج) ....

مساحة الموقع ٤٠٠٠٠ م٢ ...

مساحة المشروع ١٠٥٠٠ م٢ ..



## أقسام المشروع :

يتألف المشروع من الأقسام التالية :

- استاد دولي \*مسيح دولي مغلق يتسع لـ ١٥٠٠ شخص ...
- صالة رياضات مختلفة \*تتسع لـ ١٠٠٠ شخص ...
- كرة السلة – كرة اليد – الكرة الطائرة – كرة الطاولة ....
- مدخل رئيسي للاستاد والصالة معاً....

## برنامج المشروع :

### الطابق الأرضي:

يتألف من ٣ أقسام

مدخل رئيسي وهو خاص لدخول المتبارين وطاقم التدريب والوفود وطاقم الحكام فقط ويتألف من :

بهو الدخول-الاستعلامات – صالة استقبال الوفود والمتبارين ٨٠ م ٢ – كافتريا مطلة على المسبح على طابقين بمساحة اجمالية ٤٣٠ م ٢. ومزودة بدرج للتخديم ...

درج رئيسي خاص بإدارة المشروع .....

يتفرع بهو الدخول الى قسمين

قسم لدخول المتبارين والطاقم الى المسبح ... وقسم لدخول المتبارين والطاقم الى صالة الرياضات المختلفة .....

الاستاد الدولي : يتألف من: ممر مباشر الى المسبح في حال استخدامه للبطولات .. غرفة التسجيل في حال استخدام المسبح للتدريب - غرفة الامانات مشالح - ادواش عدد ٦ - درج يصل الادواش بالحمامات الخاصة للمتدربين في القبو ....

في حال استخدام المسبح للبطولات الرياضية فيتألف من مسبح للسباقات الرياضية و التدريب يتألف من ٦ حارات للسباحة بطول إجمالي ٣٣ م وعرض إجمالي ١٢.٥ م ... وعمق ٢٢٠ م ٢....

مسبح لرياضة الغطس يأخذ شكل مربع بطول ضلع ٦ م... وعمق ٤٥٠ م .  
منصات الغطس : رانغ بارتفاعات مختلفة اعلاها ١٠ م ...

مغاطس صغيرة عدد ١٢ .. بمساحة الواحدة ٥ م ٢ .. تستخدم لتهيئة المتبارين للمباراة او لانتظار السباحين فيها حتى يحين وقت مباراتهم ...

مشالح للمتبارين وادواش -حمامات تتوضع في القبو تتوضع على طرفي المسبح عدد ١٢ ....

٤ صالات لاستراحة اللاعبين وطاقم التدريب واستراحة الحكام بمساحة ٧٥ م ٢... للواحدة تتوضع في الزوايا الاربعة للمسبح ....

أما حمامات الجمهور فهي خارجية تتوضع في الزوايا الاربعة للصالة وبمعدل ٤ حمامات لكل جنس ..

صالة الرياضات المختلفة وهي هنا ملعب لكرة السلة بطول ٢٦ م وعرض ١٤ ..

لها مدخل ثانوي بالإضافة للمدخل الرئيسي يستخدم في اوقات التدريب....



وتتألف من : قسم الحجز للمتدربين - محاسبة .

اما المدخل الرئيسي فهو نفسه مدخل المسجد ....

تتألف الصالة من....مقاعد للاعبين الاحتياط والمدربين .. تتسع لـ ٣٠ شخص..٤ صالات لاستراحة اللاعبين وطاقتي التحكيم بمساحة ٧٥ م ٢ ... للواحدة ..... حمامات للاعبين الاحتياط وطاقم التدريب والحكم عدد ٥ لكل جنس..

كما يلاحظ وجود درج في طرفي الصالة يصل الادواش في الطابق الأرضي مع الحمامات في القبو وهي مخصصة للاعبين فقط .....

كما يلاحظ وجود درج مع مصعد يصل قبو الصالة\_مواقف السيارات - مع الصالة ومزود بمكان لحجز ومراقبة اللاعبين القادمين ....

و تتوضع في الزوايا الأربعة للصالة حمامات الجمهور وهي خارجية  
بمعدل ٤ حمامات لكل جنس .....

..

يلاحظ في الطابق الأرضي للمشروع وجود ٧مداخل للجمهور فقط مزود كل  
مدخل بمكان للحجز وشراء الحاجيات .. درج مكشوف يصل الطابق الأرضي  
بالمدرجات في الطابق الأول ...

### الطابق الأول

ويتألف من ٣ أقسام:

القسم الأول خاص بالمسبح: ويتألف من- قسم الشرف ويتسع لـ ٣٠ شخص..  
مدرجات تتسع لـ ١٥٠٠ شخص ...

مستودعات- غرف التصوير -شاشات العرض .....

القسم الثاني خاص بالصالة : ويتألف من- قسم الشرف ويتسع لـ ٣٠ شخص...  
مدرجات تتسع لـ ١٠٠٠ شخص ...

مستودعات- غرف التصوير -شاشات العرض ...

القسم الثالث خاص بالمدخل الرئيسي : ويتألف من غرفة الإدارة العامة  
للمشروع بمساحة ٥٠ - غرفة سكرتارية ٤٥ م ٢ - محاسبة عامة مع  
الأرشيف و الديوان ... ومزود الطابق الاول بغرفتي الشرف بمساحة ٦٠ م ٢  
للغرفة .....

## القبو :-

يتألف من ٣ اقسام رئيسية

### القسم الاول خاص بقبو المسبح و يتألف من الاقسام التالية :

حوض السباحة ٢م٤٨٠ - حوض الغطس ٢م٢٥٥ - حوضان لتفريغ الماء من المسبح والمغطس ٢م٢٧٠ - ٢م١١٠ ..حوض الفلترة (مسبح ١٣٠ م ٢ - مغطس ٢٠٠ م ٢) حوض المعالجة (مسبح ١٠٠ م ٢ - مغطس ١٠٥ م ٢). حوض احتياطي (مسبح ٢٦٥ م ٢ - مغطس ١١٠ م ٢).حمامات عدد ٢٤ تم شرحها وهي للمتبارين - غرفة تدفئة - غرفة ميكانيك - ومستودعات عدد ٢....

### القسم الثاني خاص بقبو صالة الرياضات المختلفة :

يتألف من مواقف للسيارات لـ ٢٧سيارة مع مستودعات عدد ١٤ وحمامات عدد ٢٤ وهي للمتبارين وقد تم شرحها ..... ومدخل مزود بمكان للمراقبة - ومصعدين ودرج يصل موقف السيارات في القبو بصالة الرياضات المختلفة ..

### القبو الثالث خاص بالمدخل الرئيسي :

مطبخ ١٣٣ م ٢ ودرج خدمة يصل المطبخ بالكافتريا و حمامات تخدم الكافتريا بمساحة اجمالية ١٥٠ م ٢ وعدد ٥ لكل جنس .....

مستودعات عدد ٢ بمساحة اجمالية ١٠٠ م ٢ - قسم تقني للإدارة فقط ويتألف من -غرفة كهرباء - غرفة تدفئة - مستودعات عدد ١ ...

**الموقع العام:** يضم حدائق ومنتزهات ومواقف لـ ٨٠ سيارة على أرض المشروع .... و١٠٠ سيارة موزعة على محيطه ..... وتزود مداخل السيارات على أرض المشروع بمكان للحجز .....

